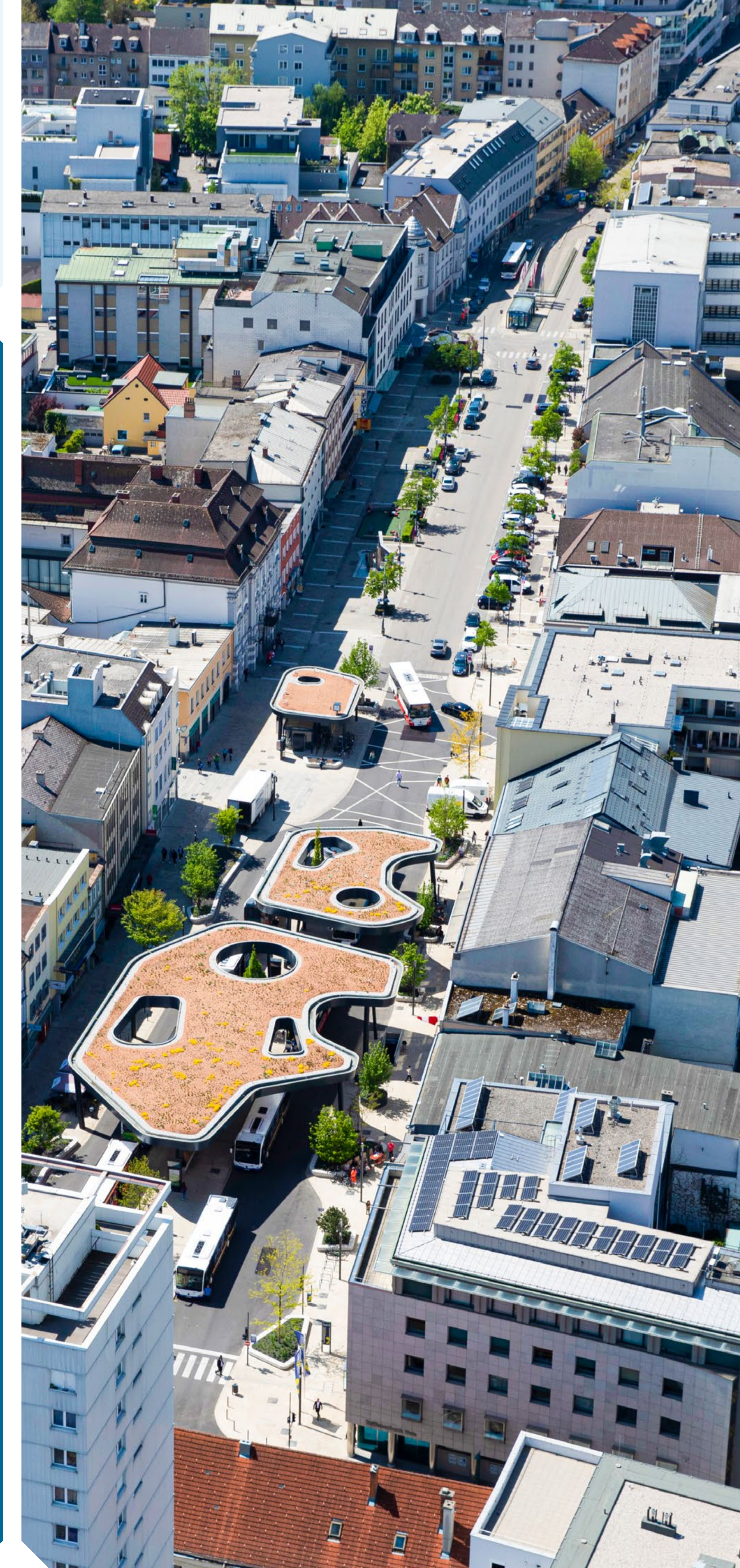
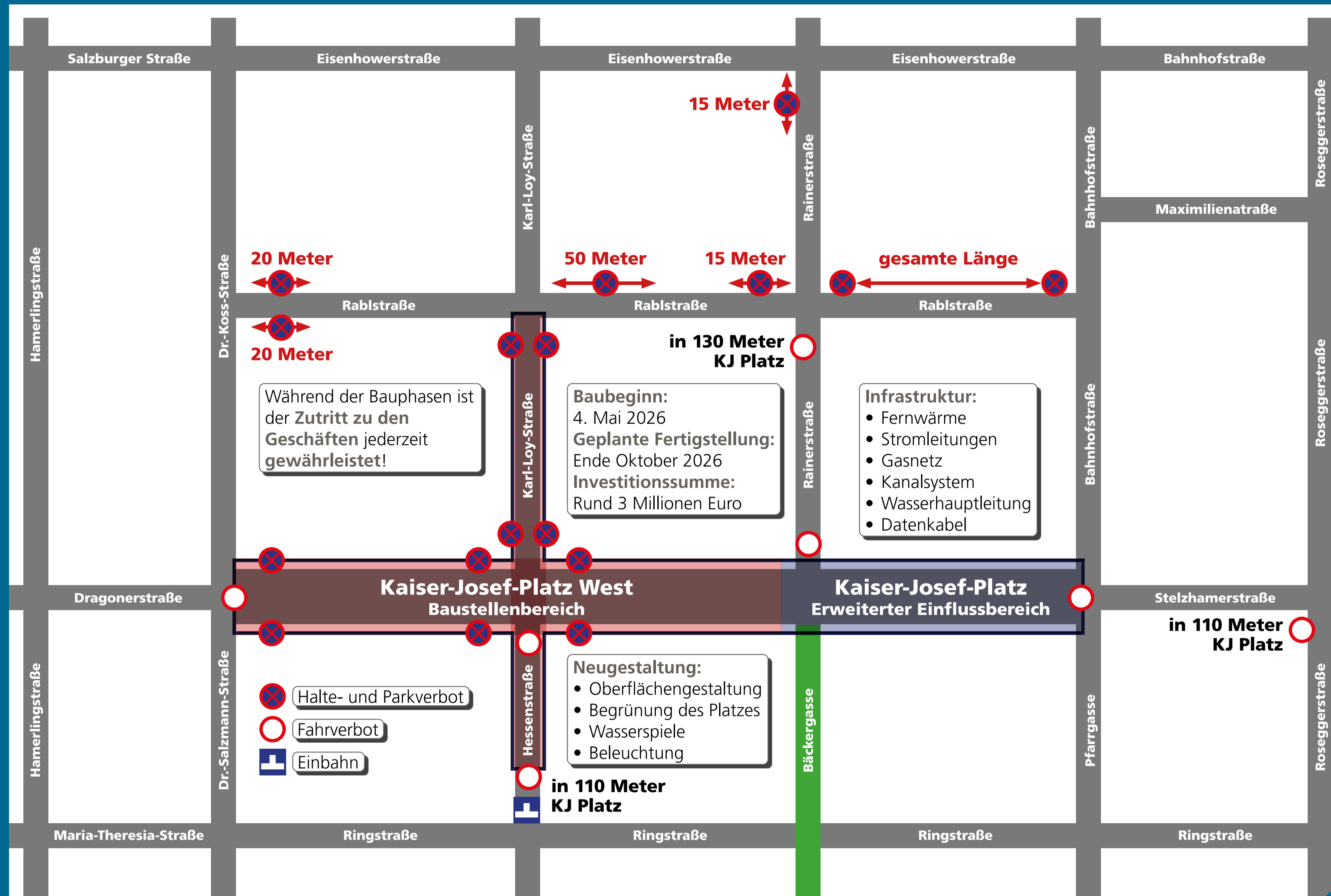


# Projekt: Neugestaltung Kaiser-Josef-Platz West



## Lageplan des Baustellenbereichs bis 28.07.2026



Baustellenbereich

Erweiterter Einflussbereich

Fahr-, sowie Halte- und Parkverbot während der gesamten Bauarbeiten (ausgenommen Anrainerverkehr und Baufahrzeuge)