

22.06.26

BIS

19.07.26

Vielfalt

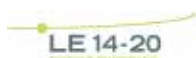
lebt bei uns



Alle
Veranstaltungen
in der
Region

Eberstalzell • Lambach • Sattledt • Schleißheim • Sipbachzell • Stadl-Paura
Thalheim bei Wels • Wels www.vielfalt-kultur.at

Mit Unterstützung von Bund, Land und Europäischer Union



PROGRAMM

Hier finden Sie alle Kulturveranstaltungen **Seite 3**

PROGRAMMKINO

Die Filmübersicht des Programmkinos Wels **Seite 16**

MUSEEN

Dauer- und Sonderausstellungen in Wels und Wels Land **Seite 16**

GALERIEN

Aktuelle Kunst, Vernissagen und Ausstellungen **Seite 17**

„Kultur ist das Gedächtnis der Menschheit – und ihre Zukunft.“

Hans Magnus Enzensberger



Foto: Christoph Salminger

Liebe Leserinnen und Leser,

dieser Sommer gehört der Kultur – und sie gehört uns allen.

Unter freiem Himmel, zwischen Lachen und Live-Klängen, zwischen urbanen Plätzen und grünen Wiesen entfaltet sich ein Programm, das keine Grenzen kennt: von Open-Air-Veranstaltungen unter Sternen bis zu experimentellen Performances, von klassischen Konzerten bis zu Volkstanzdarbietungen. Die Kultur öffnet ihre Türen – und lädt ein, Teil des Geschehens zu werden.

Besonders freuen wir uns über die lebendige Energie junger Künstler und ein Publikum, das mit Neugier und Offenheit neue Wege erkundet. Hier wird Kultur erlebbar, greifbar, mitreißend. Sie verbindet Generationen, schafft Räume für Austausch und lässt uns staunen, lachen, nachdenken.

Dieses Heft ist Ihr Begleiter durch eine Saison, die mehr ist als nur Unterhaltung – sie ist Einladung, Gemeinschaft, Inspiration.

Kommen Sie mit, entdecken Sie, was die Kulturregion zu bieten hat. Die Bühne ist bereit, die Sonne scheint, und das Abenteuer Kultur wartet auf Sie.

Ihr Vielfalt-Team!

Aus Gründen der leichteren Lesbarkeit wird auf eine geschlechterspezifische Differenzierung verzichtet. Entsprechende Begriffe und Formulierungen gelten im Sinne der Gleichbehandlung für alle Geschlechter.

IMPRESSUM

Für den Inhalt verantwortlich:
Dienststelle Kultur und Wissen
und Kultur.Region.Wels
4650 Lambach, Hafferlstraße 1a
Grafik: brugger:youandme:com
Fotos: Alle nicht gekennzeichneten
Bilder wurden vom Veranstalter
zur Verfügung gestellt.
Hersteller:
OÖN Druckzentrum GmbH & Co KG
Medienpark 1, 4061 Pasching

Medieninhaber und Herausgeber:
Magistrat der Stadt Wels
4601 Wels, Stadtplatz 1
Verein Kultur.Region.Wels
4650 Lambach, Hafferlstraße 1a
redaktion@kultur-vielfalt.at



Hotel Bossa Nova

DI / 23.06. / 20:00 / Alter Schlachthof Wels



Foto: Liza Da Costa

MUSIK • Hotel Bossa Nova mit der Sängerin Liza da Costa beherrschen stilsicher den Spagat zwischen Straßenmusik und Kunstanspruch, zwischen Latin, Folklore und pulsierender Improvisation.

Die Band ‚explodiert‘ musikalisch währenddessen im Hintergrund, macht aber auch die leisen und Zwischentöne des Bossa Nova hörbar. Auch auf „Trés Maneiras“, dem neunten Studioalbum, heben die musikalischen Globetrotter einmal mehr starre Genre-Grenzen kunstvoll auf. Würde so eine Kombination vor nicht allzu langer Zeit noch ein wenig hilflos als World Jazz beschrieben, so benötigen Hotel Bossa Nova diese Schublade längst nicht mehr, ihre Musik ist von unwiderstehlicher Spielfreude und Musikalität geprägt.

www.musikwerkstattwels.at

Klassik Open Air

MI / 24.06. / 19:30 / Herminenhof Wels



Foto: Symphonieorchester Wels

Gramesc und Aldo Bonta unterrichten an der Landesmusikschule Wels. Sie werden vom Städtischen Symphonieorchester unter der Leitung ihrer „Chefin“ Martina Franke dirigiert.

Im zweiten Teil erklingt im wunderbaren Ambiente des Herminenhofs die 7. Symphonie von Ludwig van Beethoven. Die Uraufführung erfolgte am 8. Dezember 1813 in Wien. Davon berichtet die Presse wie folgt: „Einen der interessantesten und höchsten Genüsse erhielten die Freunde der Tonkunst im großen Saale des neuen Universitäts-Gebäudes.“

KOSTENLOSE PLATZKARTEN seit 1. Juni 2026 im Sekretariat der Landesmusikschule Wels (Montag bis Freitag 08:00 bis 12:00 Uhr).

rescheneder@ooe-bv.at

MUSIK • Im ersten Teil steht das Konzert für 2 Trompeten und Streicher, sowie das Konzert

für 2 Gitarren und Streicher von Antonio Vivaldi auf dem Programm.

Die Trompetensolisten Christoph Kaindlstorfer und Martin Köberl und Gitarrensolisten Christian

MO/22.06.

WORKSHOP

LoveJoy Gospel Choir

Werde Teil des LoveJoy Gospel Choir!

Wo: Bildungshaus Schloss Puchberg Wels

Info & Anmeldung: Bildungshaus Schloss Puchberg, +43 7242 475 37

www.schlosspuchberg.at

puchberg@dioezese-linz.at

Kosten: € 220 für 10 Termine & Abschlusskonzert

19:00

DI/23.06.

MUSIK

„I schreib mei Liad und spü drauf los!“

Singer-Songwriter-Abend

Wo: Bildungshaus Schloss Puchberg Wels

Info: Bildungshaus Schloss Puchberg

+43 7242 475 37

www.schlosspuchberg.at

puchberg@dioezese-linz.at

Eintritt: Frei

19:30

Hotel Bossa Nova

Wo: Alter Schlachthof Wels

Info: www.musikwerkstattwels.at

Eintritt: € 16 / 12 / 8

20:00

MI/24.06.

MUSIK

Klassik Open Air

Städtisches Symphonieorchester Wels

Wo: Herminenhof Wels

Info: Stadtmusik Wels

rescheneder@ooe-bv.at

+43 7242 441 85

Eintritt: Frei

19:30

DO/25.06.

WORKSHOP

Intensivkurs:

Töpfern an der Scheibe

3 Stunden Anleitung

an der Töpferscheibe in der Gruppe.

Wo: Medien Kultur Haus Wels

Info & Anmeldung: Medien Kultur Haus

www.medienkulturhaus.at

+43 7242 207 030

Anmeldung auf www.kupfticket.com

Kosten: € 80

14:00–17:00

MUSIK

Finale - Schlusskonzert der Landesmusikschule Wels

Wo: Landesmusikschule Wels

Info: Landesmusikschule Wels

ms-wels.post@ooe.gv.at

www.landesmusikschulen.at/wels

+43 7242 441 85

Eintritt: Frei

19:00

Finale - Schlusskonzert der Landesmusikschule Wels

DO / 25.06. / 19:00 / Landesmusikschule Wels



MUSIK • Mit einem bunt gemischten Programm lassen unsere Schülerinnen und Schüler ein freudiges und erfolgreiches Musikschuljahr ausklingen.

Zu hören werden unterschiedlichste Instrumentalensembles, aber auch Vokales und Solistisches sein.

Nach dem Konzert gibt es noch ein sommerlich - fröhliches Beisammensein im Innenhof der Landesmusikschule.

www.landesmusikschulen.at/wels

Sommerkonzert – Tobias Poetzelsberger & Band

DO / 25.06. / 19:30 / Bildungshaus Schloß Puchberg Wels

MUSIK • Tobias Poetzelsberger lebt zwei Leben. Er ist Journalist und Moderator der größten österreichischen Nachrichtensendung

„Zeit im Bild“. Doch ebenso und tief in seinem Herzen ist Poetzelsberger Musiker.

Seit 25 Jahren macht der 1983

geborene Oberösterreicher nun schon Musik. Angefangen hat er mit Blues und Rock, hat sich aber bald mit Singer-Songwriter-

Stilen beschäftigt. Das ist kreativ komponierte Musik, Akustikgitarren paaren sich mit sanften Klavieren, das Schlagzeug hat Drive, ist aber nie zu laut, und man hört drei Stimmen, die perfekt zusammenpassen.

Mit seinem neuen, dritten Album „Prudence“ geht er neue Wege: kraftvollere Songs wie „Carry you“ oder das rhythmische „Play it cool“ zeigen neue Facetten.

Ein vielseitiges, persönliches Konzert voller Tiefe und Klang.

Besetzung:

Tobias Poetzelsberger –
Gesang, Gitarre

Niklas Apfel – Gitarre, Gesang

Fabian Holoubek – Bass

Lukas Froschauer – Keys, Gesang

David Eibl – Drums

Bei Schönwetter im Schlosshof,
bei Regen im Festsaal.

www.schlosspuchberg.at



Sommerkonzert – Tobias Poetzelsberger & Band

Wo: Bildungshaus Schloss Puchberg Wels

Info & Anmeldung: Bildungshaus
Schloss Puchberg, +43 7242 475 37

www.schlosspuchberg.at
puchberg@dioezese-linz.at

Eintritt: € 36 inkl. 1 Getränk **19:30**

Welser Burggartenkonzerte 2026 | Militärmusik OÖ

Wo: Burggarten Wels

Info: Stadt Wels-Kultur und Wissen
+43 7242 235 7040, kultur@wels.gv.at
www.wels.at/kulturinwels

Bei Schlechtwetter in der Stadthalle Wels
Eintritt: Frei **20:00**

FR/26.06.

WORKSHOP

Glasierwerkstatt

Wo: Medien Kultur Haus Wels

Info & Anmeldung: Medien Kultur Haus
www.medienkulturhaus.at

+43 7242 207 030,
Anmeldung auf www.kupfticket.com

Kosten: € 15 pro Stunde /
Barzahlung vor Ort **15:00–18:00**

MUSIK

Konzert der Band Mundwerk

Konzert von Musikern mit Handicap

Wo: Pfarrsaal St. Stephan Wels

Info & VVK: KBW St. Stephan Lichtenegg

pfarre.ststephan.wels@dioezese-linz.at
martin.roither@gmx.at

+43 664 461 15 54

Eintritt: VVK € 25 / AK € 30 **18:00**

Pippa & Ein bisschen Trübsal

Wo: Alter Schlachthof Wels

Info & VVK: Bv Alter Schlachthof

www.schlachthofwels.at, +43 7242 672 84
www.kupfticket.com

Eintritt: VVK € 22 / AK € 27 / Halber Preis
für alle unter 20 Jahren **20:00**

SA/27.06.

WORKSHOP

Offene Keramikwerkstatt

Keramik ist das neue Yoga

Wo: Medien Kultur Haus Wels

Info & Anmeldung: Medien Kultur Haus
www.medienkulturhaus.at

+43 7242 207 030,
keramik@medienkulturhaus.at

Kosten: € 15 pro Stunde /
Barzahlung vor Ort **11:00–16:00**

MUSIK

Rad & Roll 21 |

**Critical Mass @ Volksgarten |
Klakraidl @ Wiedergrubersölde |
Romanovstra @ Schl8hof**

Wo: ATP / Wiedergrubersölde, Gassl 3 /
Alter Schlachthof Wels

Info & VVK: Kulturverein Waschaecht
www.waschaecht.at, +43 676 643 33 14

Welser Burggartenkonzerte 2026 | Militärmusik OÖ

DO / 25.06. / 20:00 / Burggarten Wels

MUSIK • In den über 50 Jahren des Bestehens der Militärmusik Oberösterreich haben über 2000

Musiker ihren Präsenz- oder Ausbildungsdienst mit der „Klarinett“ und nicht mit dem Bajonett“, wie

der Wiener Musikkritiker Eduard Hanslick auf humorvolle Weise die humane Wirkungsdimension

der österreichischen Militärmusik glossierte, abgeleitet.

Hunderte ehemalige Militärmusiker sind beziehungsweise waren Kapellmeister von Ortskapellen und Musikvereinen und viele unter ihnen sind als hauptamtliche Musiklehrer und Musikschulleiter im oberösterreichischen Landesmusikschulwerk tätig. Die Militärmusik Oberösterreich erfüllt nicht nur wichtige Aufgaben für das Bundesheer, sondern ist darüber hinaus auch ein unverzichtbarer Bestandteil des Kultur- und Musiklandes Österreich.

Bei Schlechtwetter in der Stadthalle Wels.

www.wels.at/kulturinwels



Foto: Militärmusik OÖ

Konzert der Band Mundwerk

FR / 26.06. / 18:00 / Pfarrsaal St. Stephan Lichtenegg Wels



Foto: Mundwerk

MUSIK • Wir sind 10 Musiker mit Handicap, die im Pius-Institut der Kreuzschwestern in Bruck an der Mur gemeinsam mit unseren beiden Begleitern professionell Musik betreiben.

Nach Talent und Interesse besteht die Möglichkeit, verschiedene Instrumente zu erlernen sowie gesanglich ausgebildet zu werden.

Weiters arbeiten wir auch auf PCs, an denen wir Texte und Lieder bearbeiten und übernehmen Büroarbeiten im Rahmen der Musikwerkstätte. Am meisten lieben wir natürlich die Musikauftritte, wobei wir immer neue Menschen mit unseren Liedern begeistern dürfen.

pfarre.ststephan.wels@dioezese-linz.at

office@waschaecht.at

www.kupfticket.com, Moden Neugebauer

Eintritt: VVK Station 2: € 20 / Station 3: € 25 / Kombi: € 30

13:00

Gospel Benefizkonzert in der Stiftskirche Lambach

Choice of Voice singt

für den Verein Rollende Engel

Wo: Stiftskirche Stift Lambach

Info: Isabella Scheuermann

isabella.scheuermann@liwest.at

+43 664 396 82 33

Eintritt: Der Eintritt ist frei,

um Spenden für den Verein

Rollende Engel wird gebeten

19:30

AUSSTELLUNGSERÖFFNUNG

„Traglast | grey time“

Jeremias Altmann & Andreas Tanzer

Wo: Museum Angerlehner Thalheim

Info & Anmeldung: Museum Angerlehner

www.museum-angerlehner.at

+43 7242 224422

Eintritt: € 14 / € 12

15:00–18:00

THEATER

Sex in der Bibel

Ein Sommer-Theater-Abend

mit Humor, Musik und Tiefgang.

Wo: Bildungshaus Schloss Puchberg Wels

Info & VVK: Bildungshaus

Schloss Puchberg, +43 7242 475 37

www.schlosspuchberg.at

Pippa & Ein bisschen Trübsal

FR / 26.06. / 20:00 / Alter Schlachthof Wels



Foto: Emil Hillebrand

MUSIK • Pippa begeistert mit einem unverwechselbaren Mix aus Indie-Pop, feinsinnigem Songwriting und einer warmen, klaren Stimme, die sofort unter die Haut geht. Ihre Musik bewegt sich zwischen reduzierten, intimen Arrangements und kraftvoll aufgebauten Klanglandschaften, in denen persönliche Geschichten und poetische Bilder im Mittelpunkt stehen.

Ein Tropfen Wehmut. Eine Prise Nostalgie. Ein Funken Hoffnung. Das sind „Ein bisschen Trübsal“. Die Linzer Band rund um Sängerin Isi vermischt geschickt Melancholie mit Euphorie und lädt dazu ein, sich für ein paar Minuten die Last von den Schultern zu tanzen, oder einfach kurz in einen Tagtraum zu flüchten.

www.schlachthofwels.at

puchberg@dioezese-linz.at

Das Sommertheater findet im Schlosshof, bei Schlechtwetter im Festsaal statt.

Eintritt: € 25

19:00

SO/28.06.

KINDERKINO

Bilderbuchkino

„Lotta zieht um“

Gelesen von Lisa Pendl

Wo: Programm kino Wels

Info: www.programmkino.wels.at

+43 7242 267 03

Eintritt: € 6

16:00

FILM

Ingeborg Bachmann - Jemand, der einmal ich war

Publikumsgespräch

mit Regisseurin Regina Schilling.

Wo: Programm kino Wels

Info: www.programmkino.wels.at

+43 7242 267 03

Eintritt: € 10,70 Normal / € 8,70 Mitglieder /

€ 9,70 Club Ö1 Mitglieder, 2 Eintritte pro

Karte / € 9,50 Schüler / Student / Lehr-

linge mit Ausweis / € 9,50 Menschen mit

besonderen Bedürfnissen

18:00

THEATER

Sex in der Bibel

Ein Sommer-Theater-Abend

Rad & Roll 21 | Critical Mass @ Volksgarten | Klakradl @ Wiedergrubersölde | Romanovstra @ Schl8hof

SA / 27.06. / Ab 13:00 / Verschiedene Spielstätten

MUSIK • Station 1:

Austria Tabak Pavillon, Abfahrt 13:30

Critical Mass

durch die Welser Innenstadt.

Station 2: Wiedergrubersölde,

Gassl 3, 15:30 (Abf. 14:00 ATP)

Klakradl

Ist das Kärntner Quartett Klakradl



Foto: Romanovstra

einmal umatum wird mit einer exzessiven Spielfreudigkeit lautgemalert, tiriliert und aufgespielt. Dabei trifft musikalische Virtuosität auf bodenständige Texte, strenge Kammermusik auf experimentelle Auszucker und geselliges Humptata auf große Lyrik. Außergewöhnliche Eigenkompositionen, weltmusikalische Einflüsse ohne Grenzen, Kärntner Dialekt in all seinen dadaistischen Facetten!

Station 3: Schl8hof, 20:30

Romanovstra

Eine klingende Erfolgsstory, deren mitreißende Kraft 2010 in Ottensheim einsetzt und sich

seither noch stetig gesteigert hat, zusammen schlagen sie seither Brücken zwischen Rumänien, Tschechien, Ungarn, Bulgarien und dem Mühlviertel in Oberösterreich.

Melodien und Rhythmen dringen in den Körper - nicht zum Sitzen, sondern zum Shaken und Abfeiern!

Green Event, bitte klimaschonende Anreise.

www.waschaecht.at

„Traglast | grey time“

SA / 27.06. / 15:00 / Museum Angerlehner Thalheim bei Wels



Foto: grey time

AUSSTELLUNGSERÖFFNUNG •

TRAGLAST ist die erste umfassende museale Präsentation des Künstlerduos grey time (**Jeremias Altmann** und **Andreas Tanzer**) und gibt Einblick in eine künstlerische Praxis, die sich mit der Fragilität menschlicher Existenz, mit gesellschaftlichen Umbrüchen, mit Zerstörung und der Frage nach dem, was letztlich

von uns bleibt auseinandersetzt – eine Ausstellung von eindringlicher und aktueller Relevanz. Begrüßung: Heinz J. Angerlehner (Museumsgründer)

Zur Ausstellung spricht: Antonio Rosa de Pauli (Kurator, Künstlerischer Leiter)

Die Künstler sind anwesend.

www.museum-angerlehner.at

Gospel Benefizkonzert in der Stiftskirche Lambach

SA / 27.06. / 19:30 / Stiftskirche Stift Lambach



Foto: Sabine Heubach

MUSIK • Choice of Voice singt für Verein Rollende Engel.

Unter der Leitung von Dr. Wolfgang Graziani, werden die rund 40 Sänger des Gospelchors „Choice of Voice“ das Publikum mit Songs aus aller Welt begeistern.

Begleitet wird der Chor am Klavier von Dr. Peter Strasser, unterstützt

von Hermann Fischill am Schlagzeug und Erwin Reichel sorgt für die Basstöne. Geboten werden rhythmische Gospels, Balladen genauso wie wohlbekannte Ohrwürmer, die zum Mitsingen einladen.

www.choiceofvoice.jimdofree.com

mit Humor, Musik und Tiefgang.

Wo: Bildungshaus Schloss Puchberg Wels

Info & VVK: Bildungshaus

Schloss Puchberg, +43 7242 475 37

www.schlosspuchberg.at

puchberg@dioezese-linz.at

Das Sommertheater findet im Schlosshof, bei Schlechtwetter im Festsaal statt.

Eintritt: € 25

19:00

MO/29.06.

FILM

Film und Käse: À la Carte - Liebe geht durch den Magen

Filmvorführung mit anschließender Comté-Käseverkostung.

Wo: Programmokino Wels

Info: www.programmkinowels.at

+43 7242 267 03

Eintritt: Normal: € 25 / Mitglied: € 22,80 / Club Ö1: € 24 / Schüler/Studenten/Lehrlinge: € 23,80 / Menschen mit Behinderung: € 23,80 / 10er-Block: € 23,10
Maximal 40 Personen

18:30

AUSSTELLUNGSERÖFFNUNG

Vernissage Kulturmeile

„Together“ & Jazz Brunch

Wo: Kulturmeile Austria Plastics /

Dragonerstraße Wels Open Air

Info: Verein SATAO -

sustain the global ecology

www.satao.at, www.okv-wels.at

pyrker-renate@austriaplastics.at

+43 664 520 10 23

Eintritt: Frei

19:00

MUSIK

Shortys Blueskitchen feat. The Legends

Wo: Alter Schlachthof Wels

Info: Bv Alter Schlachthof

www.schlachthofwels.at, +43724267284

office@schlachthofwels.at

Eintritt: Freiwillige Hutspende

20:00

DI/30.06.

MUSICAL

My Fair Lady

Wo: Stadttheater Greif Wels

Info & VVK: StadtWels-KulturundWissen

+43 7242 235 7040, kultur@wels.gv.at

www.wels.at/kulturinwels

www.stadtwels.jetticket.net

Eintritt: € 58 / 49 / 46 / 40 / 31

19:30

MUSIK

River

Wo: Alter Schlachthof Wels

Info: www.musikwerkstattwels.at

Eintritt: € 16 / 12 / 8

20:00

Ingeborg Bachmann - Jemand, der einmal ich war

SO / 28.06. / 18:00 / Programmkino Wels



FILM • In einer poetischen Spurensuche lässt Regisseurin Regina Schilling das Publikum am Entstehen von Kunst teilhaben: Schauspielerinnen Sandra

Hüller nähert sich dem Leben von Ingeborg Bachmann an einem imaginären Tag und verleiht ihren Worten eine eindringliche Präsenz.

Mit einem kunstvollen Geflecht aus improvisierten Szenen, Archivschätzen, Interviews und Bachmanns eigenen Texten durchmisst der Film die zentralen

Lebensphasen der Autorin – von der Kriegskindheit in Kärnten, dem Aufstieg zum Star der Gruppe 47 bis zu den letzten Tagen in Rom.

Der Weg ist gezeichnet von ihren komplizierten Beziehungen zu Paul Celan, Hans Werner Henze und Max Frisch und einem unachgiebigen Ringen um eine eigene, radikale Sprache zwischen öffentlichem Ruhm und existenziellen Krisen.

Durch die kraftvolle Interpretation von Sandra Hüller und meisterhafte Archivmontagen wird Bachmanns Sprachgewalt im Kino unmittelbar erfahrbar.

Publikumsgespräch mit Regisseurin Regina Schilling.
www.programmkino.wels.at

„Together“ & Jazz Brunch

MO / 29.06. / 19:00 / Kulturmeile Austria Plastics Dragonerstraße Wels



AUSSTELLUNGSERÖFFNUNG •

Einmal mehr wird ein Teil der Dragonerstraße zur Kunstgalerie im öffentlichen Raum.

Mit Danijela Bagaric und Thomas Gegner haben wir zwei großartige Künstler gewonnen, die ihre Exponate und Gedanken zum Thema „Together“ im XL Format präsentieren werden. Zusammenhalt ist gerade in unruhigen Zeiten wie diesen besonders wichtig. Ausgestellt werden auch preisgekrönte Zeichnungen des internationalen Lions Jugend-Friedensplakatwettbewerbes, und eine Collage aus Zeichnungen der Schüler des ISZ, so wird einmal mehr auch die Jugend mit eingebunden.

In Erinnerung, und zu Ehren zweier großartiger Welser Maler werden wir auch Werke von Karl Odorizzi

und Laszlo Weisz im Großformat präsentieren!

Genießen Sie im Anschluss an die 12. Vernissage einen swingenden Abend mit der Gruppe „It's Daym“ (Sabine Pyrker, Karin Daym und Charlie Lloyd)! Für die Kids gibt es ein Kinderprogramm mit Luftballon steigen, malen, basteln, drucken uvm.

Der Erlös aus Buffet und Charity-Verkauf von afrikanischen Accessoires geht an unsere Schul- und Brunnenprojekte in Tansania! Verbringen Sie mit uns einen beschwingten Sommerabend bei freiem Kultur- und Musikgenuss! Wir freuen uns auf zahlreiche Besucher!

Die Veranstaltung findet bei jedem Wetter statt.

www.satao.at
www.okv-wels.at

MI/01.07.

MUSIK

Musik auf der Veranda „Posaenchor Wels“

Wo: Pfarre St. Franziskus Wels

Info: Pfarre Wels-St. Franziskus

www.stfranziskus.at, +43 7242 648 66

Eintritt: Freiwillige Spende für die Unterstützung des Pfarrbetriebs 19:30

Flavouryard-Concert: Lustige Stunden im Gemüsegarten | Lumanor

Wo: Alter Schlachthof Wels

Bei Schönwetter Open Air

Info & VVK: Kulturverein Waschaecht

www.waschaecht.at, +43 676 643 33 14,

office@waschaecht.at,

www.kupfticket.com

Eintritt: VVK 19 € / AK 23 € 20:00

DO/02.07.

MUSIK

Welser Burggartenkonzerte 2026 | Bundesbahnmusik Linz

Wo: Burggarten Wels

Info: Stadt Wels-Kultur und Wissen

+43 7242 235 7040, kultur@wels.gv.at

www.wels.at/kulturinwels

Bei Schlechtwetter im Stadttheater Greif

Eintritt: Frei 20:00

GIS Orchestra

Wo: Alter Schlachthof Wels

Info: Kulturverein Waschaecht

www.waschaecht.at, +43 676 643 33 14,

office@waschaecht.at

Eintritt: freiwillige Spende

in die GISkante

20:00

FR/03.07.

WORKSHOP

Intensivkurs:

Töpfern an der Scheibe

3 Stunden Anleitung

an der Töpferscheibe in der Gruppe.

Wo: Medien Kultur Haus Wels

Info & Anmeldung: Medien Kultur Haus

www.medienkulturhaus.at

+43 7242 207 030

Anmeldung auf www.kupfticket.com

Kosten: € 80

15:00-18:00

MUSIKALISCHE LESUNG

„Die Souveräne Leserin“ Birgit Minichmayr, Alois Mühlbacher & Streichquartett Sonare

Wo: Museum Angerlehner Thalheim

Info & VVK: Museum Angerlehner

www.museum-angerlehner.at

+43 7242 224 422 19

www.eventim-light.com

Eintritt: VVK € 39 / AK € 42

19:00

My Fair Lady

DI / 30.06. / 19:30 / Stadttheater Greif Wels



Foto: Pramtaler Sommeroperette

MUSICAL • Musical nach Bernard Shaws "Pygmalion" und dem Film von Gabriel Pascal. Buch von Alan Jay Lerner, Musik von Frederick Loewe.

Freuen Sie sich auf das weltberühmte Musical „My Fair Lady“, das in einer Aufführung der Pramtaler Sommeroperette in einer neuen, lebendigen Inszenierung auf die Bühne kommt. Tauchen Sie ein in die glanzvolle Welt des Londoner Gesellschaftslebens und lassen Sie sich von einer Geschichte voller Witz, Herz und unvergesslicher Melodien verzaubern!

„My Fair Lady“ erzählt die mitreißende Geschichte der einfachen Blumenverkäuferin Eliza Doolittle, die durch die strenge Hand des exzentrischen Professors Higgins zur feinen Dame transformiert werden soll – doch am Ende verändert sie weit mehr als nur ihre Aussprache.

Mit legendären Liedern wie „Es grünt so grün“, „Ich hätt' getanzt heut Nacht“ und „Mit einem kleinem Stückchen Glück“ erleben Sie den Musical-Klassiker hautnah – frisch interpretiert, mit großem Ensemble, mitreißender Musik und viel Gefühl.

www.wels.at/kulturinwels

River

DI / 30.06. / 20:00 / Alter Schlachthof Wels



Foto: Markus Obermosterer

MUSIK • Mit ihrer Formation River präsentieren die E-Bassistin Nina Feldgrill und der Saxophonist Robert Unterköfler ein vielversprechendes Quartett: Gemeinsam mit dem Pianisten Erik Asatrian, sowie Simon Springer am Schlagzeug, werden sowohl Eigenkompositionen der Bandleader als auch der Musikkollegen dargeboten.

Stilistisch orientiert sich die Formation an der Musik des Jazz- und Fusion-Bereichs, ohne jedoch auf die individuellen, künstlerischen Persönlichkeiten der einzelnen Bandmitglieder zu verzichten, was in einem unver-

kennbaren Bandsound resultiert. ZuhörerInnen können sich auf virtuose, wilde Augenblicke freuen, die durch die Kombination mit ebenso balladesken Momenten zu einem spannenden Hörerlebnis führen.

www.musikwerkstattwels.at

MUSIK

AUSZEID | Janka, Grantscherben, Quanta Costá, DJ Baybay

Wo: Alter Schlachthof Wels
Info: Bv Alter Schlachthof
www.schlachthofwels.at, +43 7242 672 84
office@schlachthofwels.at
Eintritt: VVK € 13 **20:00**

SA/04.07.

WORKSHOP

Offene Keramikwerkstatt

Keramik ist das neue Yoga
Wo: Medien Kultur Haus Wels
Info & Anmeldung: Medien Kultur Haus
www.medienkulturhaus.at

+43 7242 207 030,
keramik@medienkulturhaus.at
Kosten: € 15 pro Stunde /
Barzahlung vor Ort **11:00–16:00**

LITERATUR

Welser Lesefest

Kulturfestival für Jung & Alt
Wo: Burggarten Wels Open Air
Bei Schlechtwetter findet die Veranstaltung im Stadttheater Greif statt.
Info: LIRAU Der LiteraturRaum
office@lirau.at
www.welser-lesefest.at
Eintritt: Frei **14:00–22:00**

FEST

Girls* Night Out | Sommerfest

Wo: Alter Schlachthof Wels Open Air
Info: Bv Alter Schlachthof
www.schlachthofwels.at, +43 7242 672 84
office@schlachthofwels.at
Eintritt: VVK € 15 **17:00**

MUSIK

Konzert für Alle „Carmina Burana“

Wo: Pfarrzentrum K2 Thalheim Open Air
Info: Marktgemeinde Thalheim bei Wels
www.thalheim.at, presse@thalheim.at
+43 7242 47074 216
Eintritt: Frei **20:00**

SO/05.07.

THEATER

Sex in der Bibel

Ein Sommer-Theater-Abend mit Humor, Musik und Tiefgang.
Wo: Bildungshaus Schloss Puchberg Wels
Info & VVK: Bildungshaus Schloss Puchberg, +43 7242 475 37
www.schlosspuchberg.at
puchberg@dioezese-linz.at
Das Sommertheater findet im Schlosshof, bei Schlechtwetter im Festsaal statt.
Eintritt: € 25 **19:00**

Musik auf der Veranda „Posaunenchor Wels“

MI / 01.07. / 19:30 / Pfarre St. Franziskus Wels



MUSIK • Am Mittwoch, 1. Juli um 19:30 Uhr, wird der Posaunenchor Wels unter der Leitung von Martin Köberl für Sie Stücke und Arrangements unterschiedlicher Komponisten und Genres zum Besten geben. Das 18-köpfige Ensemble besteht aus Trompeten, Posaunen und einer Tuba. Freuen Sie sich auf ein abwechslungsreiches Programm.

Unter dem Motto „Vielfalt“ können Sie im heurigen Sommer wieder Musik auf der Veranda in der Pfarre Wels – St. Franziskus genießen. Unter freiem Himmel Musik hören (eine freiwillige Spende zugunsten der Pfarre ist erwünscht), Getränke konsumieren, Leute treffen und tanzen, das alles geht. Die Veranstaltung findet bei jedem Wetter statt.
www.stfranziskus.at

Flavouryard-Concert: Lustige Stunden im Gemüsegarten | Lumanor

MI / 01.07. / 20:00 / Alter Schlachthof Wels



MUSIK • Monokultur im Musikbusiness? Nicht mit Lustige Stunden im Gemüsegarten! So vielseitig wie die Pflanzler in Omas Garten sind auch die Genres, welche die fünfköpfige Gruppe aus Ober- und Niederösterreich bedient. Mit locker improvisierten Soli und treibenden Rhythmen zeigen sie: Nur die Harten kommen in den Garten. Lumanor: Frischer Wind auf der Jazzbühne, lebendige Energie und eine junge Perspektive auf musikalische Vielfalt! Gegründet

im Oktober 2023 an der LMS Gaspoltshofen, ist dieses Trio der Beweis, dass Talent und Leidenschaft keine Altersgrenzen kennen. Was als Musikschulensemble begann, hat sich rasend schnell zu einer Band entwickelt, die mit Eigenkompositionen und kreativen Arrangements aus verschiedenen Genres begeistert. Eine Kooperationsveranstaltung der Freund:innen des Alten Schlachthofs und des Kulturvereins Waschaecht.
www.waschaecht.at

Welser Burggartenkonzerte 2026 | Bundesbahnmusik Linz

DO / 02.07. / 20:00 / Burggarten Wels



MUSIK • Gemeinschaft pflegen und musizieren. So lautet seit 1898 das Motto der Bundesbahnmusik Linz. Die rund 40 Musiker der Bundesbahnmusik Linz umrahmen stillvoll in k.u.k Staatsbahnuniform oder in der ÖBB-Dienstuniform Veranstaltungen und Feste aller Art im In – und Ausland mit zeitgenössischer Blasmusik, Klassik,

Oper, Operette, Musical, Film – und Theatermusik, Big-Band-Sound und gehobener Tanzmusik, sowie Schlagern, Oldies und Oberkriener-Sound. Jugendarbeit wird bei der Bundesbahnmusik GROSS geschrieben. Bei Schlechtwetter im Stadttheater Greif.
www.wels.at/kulturinwels

LITERATUR & MUSIK

Literarisch-Künstlerische Feier

Wo: Pfarre St. Franziskus Wels
Info: Pfarre Wels-St. Franziskus
pfarre.stfranziskus.wels@
dioezese-linz.at
+43 7242 648 66
Eintritt: Frei

19:00

MO/06.07.

MUSIK

Monday Night Orchestra

Wo: Alter Schlachthof Wels
Info: Bv Alter Schlachthof
www.schlachthofwels.at, +43724267284
Eintritt: AK € 17

20:00

DI/07.07.

TANZ

Wer tanzt hier aus der Reihe?

Wo: Burggarten Wels Open Air
Nur bei schönem Wetter
Info: Volkstanzgruppe
der Siebenbürger Sachsen in Wels
+43 7242 678 25, +43 699 128 44 011
7buergerwels@aon.at
www.7buerger-wels.at
Eintritt: Frei

20:00

MI/08.07.

MUSIK

Musik auf der Veranda „The Legends“

Wo: Pfarre St. Franziskus Wels
Info: Pfarre Wels-St. Franziskus
www.stfranziskus.at, +43 7242 648 66
Eintritt: Freiwillige Spende für die
Unterstützung des Pfarrbetriebs 19:30

Flavouryard-Concert: UNiverse | Big Band der Landesmusikschule Wels

Wo: Alter Schlachthof Wels
Bei Schönwetter Open Air

Info & VVK: Kulturverein Waschaecht
www.waschaecht.at, +43 676 643 33 14,
office@waschaecht.at,
www.kupfticket.com
Eintritt: VVK € 20 / AK € 25 **20:00**

DO/09.07.

WORKSHOP

Intensivkurs: Töpfern an der Scheibe

Wo: Medien Kultur Haus Wels
Info & Anmeldung: Medien Kultur Haus
www.medienkulturhaus.at
+43 7242 207 030
Anmeldung auf www.kupfticket.com
Kosten: € 80 **14:00-17:00**



Foto: William Minke, Alexander Eder, Roman Baumgartner

„Die souveräne Leserin“ Birgit Minichmayr, Alois Mühlbacher & Streichquartett Sonare

FR / 03.07. / 19:00 / Museum Angerlehner Thalheim bei Wels

MUSIKALISCHE LESUNG • Was passiert, wenn die Queen zu lesen beginnt? Alan Bennetts „Die souveräne Leserin“ erzählt mit feinem Humor, wie Königin Elisabeth II. durch ein zufällig ausgeliehenes Buch die Welt der Literatur für sich entdeckt – very british, skurril und doch überraschend berührend.

Die weit bekannte Schauspielerin Birgit Minichmayr leiht der Geschichte an diesem besonderen Abend ihre Stimme mit Witz und Tiefgang.

Countertenor Alois Mühlbacher und das Streichquartett Sonare begleiten die Lesung mit Musik aus dem alten und neuen England. Ein charmanter Wort-Ton-Abend über die Freude am Lesen und die überraschende Kraft der Literatur.

www.museum-angerlehner.at

Welser Lesefest Kulturfestival für Jung & Alt

SA / 04.07. / 14:00–22:00 / Burggarten Wels (Bei Schlechtwetter findet die Veranstaltung im Stadttheater Greif statt)

LITERATUR • Am 4. Juli 2026 ist der Welser Burggarten bei Schönwetter wieder Veranstaltungsort für das beliebte Welser Lesefest

– ein Highlight für alle Literatur- und Kulturbesessenen! Bereits ab 14 Uhr lädt der Veranstalter LIRAU – der LiteraturRaum – zu

einem bunten Tag mit Lesungen, Poetry Slam, Musik, Kinder- und Jugendprogramm, Einkaufsvergnügen sowie kulinarischen Köst-

lichkeiten ein. Heuer stehen Lesungen mit den renommierten Autoren Herbert Dutzler (20 Uhr), Dominika Meindl (18 Uhr) und Erich Weidinger (16 Uhr) auf dem Programm. Zudem bekommt „Wannst net fort muaßt, so bleib?“ von Christa Prameshuber eine Bühne. Diese Anthologie umfasst 33 Texte oberösterreichischer Autorinnen zwischen 20 – 80 Jahren und beinhaltet verschiedene Sichtweisen, aber vor allem den weiblichen Blickwinkel auf Begriffe wie Identität und Heimat.

Tauchen Sie ein in faszinierende Geschichten, Gedankenspiele und literarische Welten, die zum Nachdenken und Träumen einladen.

www.welser-lesefest.at



Foto: Monika Loeffl

MUSIK

Welser Burggartenkonzerte 2026 | Polizeimusik OÖ

Wo: Burggarten Wels
Info: Stadt Wels-Kultur und Wissen
+43 7242 235 7040, kultur@wels.gv.at
www.wels.at/kulturinwels
Bei Schlechtwetter im Stadttheater Greif
Eintritt: Frei **20:00**

FR/10.07.

WORKSHOP

**Keramik:
Künstlerisch modellieren**
3 Stunden Schritt für Schritt
Anleitung in der Gruppe.

Wo: Medien Kultur Haus Wels
Info & Anmeldung: Medien Kultur Haus
www.medienkulturhaus.at
keramik@medienkulturhaus.at
+43 7242 207 030

Kosten: € 60 **15:00–18:00**

MUSIK

Jugenddisco | Für alle zwischen 11 und 15 Jahren

Wo: Alter Schlachthof Wels
Info: Bv Alter Schlachthof
www.schlachthofwels.at, +43 7242 672 84
office@schlachthofwels.at
Eintritt: € 2 / mit 4youcard € 1 **18:00**

SA/11.07.

MUSIK

Sommer Open-Air Konzert der Marktmusikkapelle Lambach-Edt

Wo: Agrar Bildungs Zentrum Lambach
Info: Marktmusikkapelle Lambach-Edt
rohu86@gmail.com, +43 7321 234 56
www.marktmusikkapelle.at
Eintritt: Frei **18:00**

SO/12.07.

ART BRUNCH

**Art Brunch
im Museum Angerlehner**
Wo: Museum Angerlehner Thalheim

Info & Anmeldung: Museum Angerlehner
www.museum-angerlehner.at
+43 7242 224 422

Um Anmeldung wird gebeten.
Eintritt: Erwachsene € 42 /
Kinder (6 – 16 Jahre) € 29 **9:30**

MO/13.07.

WORKSHOP

MKH-Filmschool 2026: KIDS FILMCAMP I

Wo: Medien Kultur Haus Wels
Info & Anmeldung: Medien Kultur Haus
www.medienkulturhaus.at
filmschool@medienkulturhaus.at
+43 7242 207 030

Konzert für Alle

SA / 04.07. / 20:00 / Pfarrzentrum K2 Thalheim bei Wels



MUSIK • Beim bisher größten Projekt werden über 100 Ausführende ein monumentales Werk präsentieren: Die Rede ist von Carl Orffs Carmina Burana in der Fassung für Chor, Solisten, Kinderchor, zwei Klaviere und großes Schlagwerk. Die Gesamtleitung wird in den Händen des emeritierten Domkapellmeisters von Linz, Josef Habringer, liegen. Die Gesangssolisten sind mit Ursula Langmayr (Lehrende an der Musikuniversität Wien), Matthäus Schmidlechner (Wiener Staatsoper) und Martin Achrainger (Landestheater Linz) prominent besetzt.

Auch für die Klavier- und Schlagzeugbesetzung konnten etablierte Orchester Musiker und Musikpädagogen gewonnen werden.

Mitwirkende: Sopran: Ursula Langmayr, Tenor: Matthäus Schmidlechner, Bariton: Martin Achrainger, Chöre: Collegium Vocale Linz, Klassenchor 3c des Stiftsgymnasiums Kremsmünster (Leitung: Andrea Schedlberger) Klavier: Gerhard Hofer und Dino Sequi, Schlagwerk: Wolfgang Reifeneder, Michael Mitterlehner, Jakob Bik, Josef Höffelner, Katrin Reifeneder.

www.thalheim.at

Wer tanzt hier aus der Reihe?

DI / 07.07. / 20:00 / Burggarten Wels



TANZ • Als John Playford 1651 erstmals seine Tanzsammlung „The English Dancing Master“ in London veröffentlichte, löste er damit eine tänzerische Modewelle aus, die sich schnell über ganz Europa verbreitete. Allenorts waren „Englische Tänze“ beliebt und auch in Wien tanzte man nicht aus der Reihe... Die Siebenbürger Volkstanzgruppe präsentiert an diesem Abend ein Tanzprogramm mit historischen „Longways“, in

denen die Tänzerinnen und Tänzer in zwei gegenüberstehenden Reihen aufeinandertreffen, und verwandte Reihentänze aus dem 17.-20. Jahrhundert - aus England, Dänemark, Deutschland und Siebenbürgen.

Die dazu passende Musik steuert Benjamin Gotthard am Akkordeon bei.

www.7buerger-wels.at

Musik auf der Veranda „The Legends“

MI / 08.07. / 19:30 / Pfarre St. Franziskus Wels



MUSIK • Am Mittwoch, 8. Juli um 19:30 Uhr, spielt kultige Musik für Herz und Seele. Sie verführen das Publikum mit den schönsten und erfolgreichsten Songs in die Zeit von Rock, Soul, Blues, Reggae sowie Country, Swing und Rock'n Roll. Feelings und Beats einer unbeschwerteten Zeit. Engelbert Pichler, Walter Zeininger und William Bell spielen Musik, die viele Menschen begeistert und generationsübergreifend anspricht.

Unter dem Motto „Vielfalt“ können Sie im heurigen Sommer wieder Musik auf der Veranda in der Pfarre Wels – St. Franziskus genießen.

Unter freiem Himmel Musik hören (eine freiwillige Spende zugunsten der Pfarre ist erwünscht), Getränke konsumieren, Leute treffen und tanzen, das alles geht. Die Veranstaltung findet bei jedem Wetter statt.

www.stfranziskus.at

Termin: MO 13. – FR 17.07. je 9-16 Uhr
Anmeldung bis 13.07. erforderlich.

Alter: 10 – 12 Jahre

Kosten: € 175

9:00–16:00

ERFAHRUNGSAUSTAUSCH

45. Familien- und Stammbaumforscher Stammtisch

Wo: Gasthaus Hofwimmer Wels

Info: Musealverein Wels, +43 670 552 54 22

www.musealverein-wels.at

Eintritt: Frei

18:00

MI/15.07.

WORKSHOP

**Intensivkurs:
Töpfern an der Scheibe**

Wo: Medien Kultur Haus Wels

Info & Anmeldung: Medien Kultur Haus

www.medienkulturhaus.at

+43 7242 207 030

Anmeldung auf www.kupfticket.com

Kosten: € 80

15:00–18:00

DO/16.07.

MUSIK

Welsler Burggartenkonzerte 2026 | Musikverein Krenglbach

Wo: Burggarten Wels

Info: Stadt Wels-Kultur und Wissen

+43 7242 235 7040, kultur@wels.gv.at

www.wels.at/kulturinwels

Bei Schlechtwetter im Stadttheater Greif

Eintritt: Frei

20:00

FR/17.07.

RÄTSEL-RALLYE

Plastiksackerl und Wegwerf-Besteck

Nachhaltigkeit durch die Jahrhunderte.

Wo: Stadtmuseum Burg Wels

Info: Stadt Wels, BK-KW/ Stadtmuseen

+43 7242 235 7350, www.wels.at

burgwels@wels.gv.at

Eintritt: Kinder frei / Erwachsene mit

Familienkarte ermäßigt € 5 /

Senioren € 3

10:00–17:00

Reveles mirabilia - entdecke Erstaunliches!

Wo: Stadtmuseum Burg Wels

Info: Stadt Wels, BK-KW/Stadtmuseen

+43 7242 235 1346, www.wels.at

minoriten@wels.gv.at

Eintritt: Kinder frei / Erwachsene mit

Familienkarte ermäßigt € 5 /

Senioren € 3

10:00–17:00

WORKSHOP

Glasierwerkstatt

Wo: Medien Kultur Haus Wels

Info & Anmeldung: Medien Kultur Haus

www.medienkulturhaus.at

+43 7242 207 030,

Flavouryard-Concert: UNiverse | Big Band der Landesmusikschule Wels

MI / 08.07. / 20:00 / Alter Schlachthof Wels

MUSIK • UNiverse: Jeder und jede der 15 Musiker bringt sich mit all ihrem/seinem Können und großer

Musizierfreude ein - es entstehen Klangwelten, in denen Improvisation genauso einen Platz



hat wie kräftige E-Gitarrenriffs und 3-stimmige Arrangements für Flöte, Geige und Fagott. Im künstlerisch-kreativen Prozess arbeiten Menschen mit ganz unterschiedlichen Bedürfnissen und Begabungen zusammen und schaffen gemeinsam etwas Außergewöhnliches, weil hier die Kunst im Mittelpunkt steht und nicht die Beeinträchtigung. Die Big Band der LMS Wels präsentiert unter Leitung von Andreas See sowohl Klassiker der Big Band Ära als auch moderne

Stücke unterschiedlicher Herkunft. Von legendären Melodien großer Jazz-Komponisten bis hin zu groovigen, aktuellen Werken mit Einflüssen aus Pop und Soul – das abwechslungsreiche Konzert verspricht einen aufregenden musikalischen Bogen für alle Fans des vielschichtigen Big Band Sounds.

Eine Kooperationsveranstaltung der Freund:innen des Alten Schlachthofs und des Kulturvereins Waschaecht. www.waschaecht.at

Welser Burggartenkonzerte 2026 | Polizeimusik OÖ

DO / 09.07. / 20:00 / Burggarten Wels



MUSIK • Nach der Zusammenlegung von Gendarmerie und Polizei im Jahre 2005 erfolgte noch im selben Jahr die Vereinigung der Gendarmeriemusik Oberösterreich mit der Polizeimusik Linz. Das nunmehr entstandene „Landespolizeiorchester Oberösterreich“ wurde 2012 auf „Polizeimusik Oberösterreich“ umbenannt. Die Polizeimusik Oberösterreich gilt als wesentlicher Werbeträger

der Landespolizeidirektion Oberösterreich und soll durch ihr kulturelles Schaffen Bindeglied zwischen Bevölkerung und Polizei sein. Sie gilt als Speerspitze der polizeilichen Öffentlichkeitsarbeit. Die Polizeimusik Oberösterreich steht unter der musikalischen Leitung von Kapellmeister Robert Wieser. Bei Schlechtwetter im Stadttheater Greif. www.wels.at/kulturinwels

Jugenddisco | Für alle zwischen 11 und 15 Jahren

FR / 10.07. / 18:00 / Alter Schlachthof Wels



MUSIK • Discofeeling für alle zwischen 11 und 15 Jahren. Mit DJ Raphee, alkoholfreien Cocktails von der Barfußbar, Fotobox uvm. Einlass 18:00 Ende 21:45 Einlass nur mit gültigem Lichtbild-Ausweis. Eltern müssen zuhause bleiben - kein Einlass über 15 Jahren!

Sozialarbeiter werden vor Ort sein. Es wird kein Alkohol ausgeschenkt. Eine Kooperation der Stadt Wels, der 4YouCard und dem Alten Schlachthof. www.schlachthofwels.at

Anmeldung auf www.kupfticket.com

Kosten: € 15 pro Stunde / Barzahlung vor Ort **15:00–18:00**

FEST

MKH-Sommerfest

Wo: Medien Kultur Haus Wels

Info: Medien Kultur Haus www.medienkulturhaus.at

+43 7242 207 030

Eintritt: Frei **17:00**

SA/18.07.

WORKSHOP

Offene Keramikwerkstatt

Keramik ist das neue Yoga

Wo: Medien Kultur Haus Wels

Info & Anmeldung: Medien Kultur Haus www.medienkulturhaus.at

+43 7242 207 030, keramik@medienkulturhaus.at

Kosten: € 15 pro Stunde / Barzahlung vor Ort **11:00–16:00**

RATSEL-RALLYE

Plastiksackerl und Wegwerf-Besteck

Nachhaltigkeit durch die Jahrhunderte.

Wo: Stadtmuseum Burg Wels

Info: Stadt Wels, BK-KW/ Stadtmuseen

+43 7242 235 7350, www.wels.at

burgwels@wels.gv.at

Eintritt: Kinder frei / Erwachsene mit Familienkarte ermäßigt € 5 / Senioren € 3

14:00–17:00

Revels mirabilia - entdecke Erstaunliches!

Wo: Stadtmuseum Burg Wels

Info: Stadt Wels, BK-KW/Stadtmuseen +43 7242 235 1346, www.wels.at

minoriten@wels.gv.at

Eintritt: Kinder frei / Erwachsene mit Familienkarte ermäßigt € 5 /

Senioren € 3 **14:00–17:00**

MUSIK

Freund*innen Open Air 2026 | Birgit Denk & Band, Forest Lane

Wo: Alter Schlachthof Wels
Info & VVK: Bv Alter Schlachthof www.schlachthofwels.at, +43 7242 672 84
office@schlachthofwels.at
www.kupfticket.com
Eintritt: VVK € 25 / AK € 30 **17:30**

SO/19.07.

RATSEL-RALLYE

Plastiksackerl und Wegwerf-Besteck

Nachhaltigkeit durch die Jahrhunderte.

Wo: Stadtmuseum Burg Wels

Info: Stadt Wels, BK-KW/ Stadtmuseen

+43 7242 235 7350, www.wels.at
burgwels@wels.gv.at

Sommer Open-Air Konzert der Markt Musikkapelle Lambach-Edt

SA / 11.07. / 18:00 / Agrar Bildungs Zentrum Lambach



MUSIK • Tauchen Sie ein in eine laue Sommernacht voller mitreißender Melodien, packender Filmmusik und bester Kulinarik. Die Markt Musikkapelle Lambach-Edt lädt herzlich zum großen Open-Air-Konzert ein.

Ihr Abend im Überblick:

Ab 18:00 Uhr gemütlicher Einlass & Bewirtung. Starten Sie den Abend entspannt mit kühlen Getränken, Köstlichkeiten vom Grill, Kaffee sowie Kuchen.

Konzertbeginn ist um 19:00 Uhr, die Bewirtung läuft für Sie natürlich auch während den Darbietungen

weiter. Im Anschluss folgt ein musikalischer Ausklang mit den „Wüddudlern“ – beste Stimmung garantiert!

Unter der Leitung von Kapellmeister Oscar Viveros entführt Sie die MMK in die Welt des Kinos mit einem Schwerpunkt voller Filmmusik, unter anderem mit den legendären Klängen aus „Zurück in die Zukunft“. Ergänzt wird das Programm durch anspruchsvolle klassische Stücke, wie die feurige spanische Ouvertüre „Alcazar“ von Tiedor/Llano.

www.marktmusikkapelle.at

Kids Filmcamp

MO 13.07. – FR 17.07. / Jeweils 9:00-16:00 / Medien Kultur Haus Wels

WORKSHOP • Hier steht das Experimentieren mit verschiedenen Filmtechniken im Vordergrund.

Wir tauchen spielerisch in die Welt hinter der Kamera ein. Neben klassischer Kamera werden wir uns auch mit kreativen Formaten

wie Stop-Motion beschäftigen. So entstehen kurze Filme, die den Spaß am Entdecken und Gestalten in den Mittelpunkt rücken.

Alter: 10 – 12 Jahre.

www.medienkulturhaus.at

Welser Burggartenkonzerte 2026 | Musikverein Krenglbach

DO / 16.07. / 20:00 / Burggarten Wels



MUSIK • Gegründet wurde die Musikkapelle bereits im Jahr 1900 vom damaligen Oberlehrer Josef Wehinger – zu einer Zeit, als es noch keine Streamingdienste, sondern nur echte Blasmusik auf echtem Notenpapier gab. 1911 folgte dann die offizielle Vereinsgründung, und seitdem prägt der Musikverein das kulturelle Leben seiner Heimatgemeinde. Erst im vergangenen Jahr wurde dieses stolze Kapitel mit einem großen zweitägigen Fest zum 125 jährigen Jubiläum gebührend gefeiert. Heute be-

steht der Musikverein Krenglbach aus rund 70 aktiven Musikern. Besonders hervorzuheben ist dabei die engagierte und erfolgreiche Jugendarbeit – denn eines ist klar: Gute Blasmusik braucht Nachwuchs und Begeisterung. Unter der musikalischen Leitung von Kapellmeister David Hillinger, der den Taktstock fest und die Nerven ruhig hält, darf sich das Publikum auf ein abwechslungsreiches Konzertprogramm freuen.

Bei Schlechtwetter im Stadttheater Greif. www.wels.at/kulturinwels

Eintritt: Kinder frei / Erwachsene mit Familienkarte ermäßigt € 5 / Senioren € 3 **10:00–16:00**

Revels mirabilia - entdecke Erstaunliches!

Wo: Stadtmuseum Burg Wels
Info: Stadt Wels, BK-KW/Stadtmuseum +43 7242 235 1346, www.wels.at
minoriten@wels.gv.at

Eintritt: Kinder frei / Erwachsene mit Familienkarte ermäßigt € 5 / Senioren € 3 **10:00–16:00**

Alle Veranstaltungen in der Region

Vielfalt

Eberstalzell • Lambach • Sattledt • Schleißheim • Sipbachzell • Stadl-Paura
Thalheim bei Wels • Wels www.vielfalt-kultur.at

Plastiksackerl und Wegwerf-Besteck

FR / 17.07. / 10:00–17:00 / Stadtmuseum Burg Wels



RÄTSEL-RALLYE • Nachhaltigkeit durch die Jahrhunderte. Bereits in früherer Zeit wurde nachhaltig gelebt. Das Wiederverwerten und Reparieren von Gegenständen waren selbstverständlich. Zur Erhaltung von Gebäuden und Brücken spendeten die Bürger und Bürgerinnen der Stadt viel Geld. Spielzeug wurde sorgsam behandelt und weitervererbt. Mit dieser Rätselrallye kann sich die ganze Familie auf

eine spannende Reise durch das Museum und Jahrhunderte der Nachhaltigkeit begeben. Am Schluss wartet eine kleine Überraschung an der Kassa. Eine Veranstaltung im Rahmen des Museumswochenendes mit der OÖ. Familienkarte.
Weitere Termine:
SA / 18.07. / 14:00–17:00
SO / 19.07. / 10:00–16:00
www.wels.gv.at

Revelés mirabilia - entdecke Erstaunliches!

FR / 17.07. / 10:00–17:00 / Stadtmuseum Minoriten Wels



RÄTSEL-RALLYE • Vieles ist über die Römerzeit von Ovilava/Wels bekannt, aber es gibt immer wieder Neues und vielleicht auch Unerwartetes zu entdecken. Anhand von ausgewählten Objekten kommt so manch Erstaunliches ans Licht. Besucher und Besucherinnen begeben sich bei dieser Rätselrallye selbstständig auf Entdeckungsreise durch das Museum.

Am Ende wartet eine kleine Überraschung an der Kassa! Eine Veranstaltung im Rahmen des Museumswochenendes mit der OÖ. Familienkarte.

Weitere Termine:
SA / 18.07. / 14:00–17:00
SO / 19.07. / 10:00–16:00
www.wels.gv.at

Freund*innen Open Air 2026 | Birgit Denk & Band, Forest Lane

SA / 18.07. / 17:30 / Alter Schlachthof Wels



MUSIK • Der Verein „Freund*innen des Alten Schlachthofs Wels“ lädt ein zum großen Sommer Open Air. Es spielen Top-Bands der heimischen Jazz-, Soul- und Blues-Szene. Einlass ab 17.30, das Programm startet um 19.00. Für das leibliche Wohl in flüssiger und fester Form wird gesorgt.

Birgit Denk & Band (Wiener Blues)

Der Umstand, dass Birgit Denk und ihre Kollegen seit 25 Jahren zusammen sind will gefeiert werden. Diese „Silber Hochzeit“ bringt die Band dazu, ihrem alten und neuem Publikum alle Alben noch einmal auszugsweise vorzustellen. Birgit erzählt zwischen den Liedern gewohnt unterhaltsam von den Begegnungen und Geschichten, die sich „dahinter“ zugetragen haben. Ein Blick hinter die Kulissen also. Live und immer anders. Feierlaune garantiert.

Forest Lane

(Bluesrock, Soul)
Forest Lane steht für Bluesrock und funky-jazzige Grooves mit unverwechselbarer Handschrift. Die Band spielt ihre eigenen Kompositionen mit der Besonderheit, oberösterreichischen Dialekt authentisch in erdige Blues-Rhythmen zu verpacken. Parallel dazu entsteht eine englischsprachige Songschiene, die den typischen Forest-Lane-Sound mit Funk- und Jazz-Elementen verschmelzen lässt: „Forest Lane Two Faces“. Geplanter Album-Release: 2027.

www.schlachthofwels.at



ES IST SOWEIT!

Die neuen Theater- und Konzertspielpläne für die Saison 2026/27 sind da!

**ABO-Verkauf, Programme, Informationen: Stadt Wels | Dienststelle Kultur und Wissen
Rainerstraße 2, 4600 Wels, Tel.: +43 72 42-235 DW-70 40 oder 5520, E-Mail: kultur@wels.gv.at, wels.at**

PROGRAMMKINO

Pollheimerstraße 17
office@programmkinowels.at

Kartenreservierungen: +43 7242 267 03
www.programmkinowels.at

Kassaöffnung:

30 Minuten vor Vorstellungsbeginn.

Eintritt: € 6,90 Kinderkino /
€ 10,70 Eintritt Normal / € 8,70 Eintritt Mit-
glieder / € 9,70 Club Ö1 Mitglieder, 2 Ein-
tritte pro Karte / € 9,50 Schüler/Student/
Lehrlinge mit Ausweis / € 9,50 Menschen
mit besonderen Bedürfnissen.

FILMSTARTS

FR/26.06.

HALLO BETTY

CH 2025 – 110 Min. – OdF R: Pierre Monnard
Wir schreiben das Jahr 1956. Werbetexterin
Emmi soll die Produkte einer Speiseölfirma
vermarkten und erfindet dabei gegen den
Widerstand ihrer Agentur die Kunstfigur
Betty Bossi. Die «Köchin und Hausfrau der
Nation» wird schon bald populär und erhält
jede Menge Fanpost.

WOHIN DER WIND UNS TRÄGT

FR 2025 – 99 Min. – OmU, R: Kirk Jones
Die 19-jährige Alyssa ist eine Rebellin und
möchte der Enge in Tunis entfliehen. Ihr
schüchterner Freund Mehdi hofft ins-
geheim, eines Tages von seiner Zeichen-
kunst leben zu können. Als die beiden von
einem Kunstwettbewerb erfahren, bei dem
ein Aufenthalt in Deutschland als Haupt-
preis winkt, bekommen die Träume der
beiden Freunde Flügel. Mit spielerischer
Leichtigkeit erzählt Amel Guellaty in ihrem
Langfilmdebüt vom Elan einer Generation,
die das enttäuschende Erbe des Arabischen
Frühlings mit Fantasie, Humor und Im-
provisationstalent antritt.

INGEBORG BACHMANN – JEMAND, DER EINMAL ICH WAR

DE 2026 – 95 Min. – OdF R: Regina Schilling
In einer poetischen Spurensuche lässt
Regisseurin Regina Schilling das Publikum
am Entstehen von Kunst teilhaben: Schau-
spielerin Sandra Hüller nähert sich dem
Leben von Ingeborg Bachmann an einem
imaginären Tag und verleiht ihren Worten
eine eindringliche Präsenz. Mit einem
kunstvollen Geflecht aus improvisierten
Szenen, Archivschätzen, Interviews und
Bachmanns eigenen Texten durchmisst
der Film die zentralen Lebensphasen der
Autorin – von der Kriegskindheit in Kärnten,
dem Aufstieg zum Star der Gruppe 47 bis zu
den letzten Tagen in Rom.

FR/03.07.

ALLEGRO PASTELL

DE 2026 – 100 Min. – OdF R: Anna Roller
Allegro Pastell erzählt die Geschichte
einer nahezu makellosen, aber letztlich
scheiternden Fernbeziehung. Im Zentrum
steht die Wahrnehmung von Tanja und
Gerome, zweier verwöhnter Freiberufler,
denen es meistens gut gegangen ist und
die scheinbar alles unter Kontrolle haben.
Das Paar besucht sich gegenseitig mit den
Schnellzügen der Deutschen Bahn und
bleibt über Text- und Fotonachrichten
stets miteinander verbunden. Die beiden
Liebenden verlieren sich, nähern sich
wieder an, verlieren sich erneut...

FR/10.07.

AUF ZWEI RÄDERN

FR 2024 – 89 Min. – OmU, DF

R: Mathias Mlekuz

Manchmal weist der Blick zurück den Weg
nach vorn: Gemeinsam mit seinem besten
Freund Philippe und Hund Lucky steigt
Filmemacher Mathias aufs Fahrrad und be-
gibt sich auf einen ebenso ungewöhnlichen
wie persönlichen Trip quer durch Europa.
Das chaotische Trio folgt der Route, die
Mathias' verstorbener Sohn Youri einige
Jahre zuvor selbst unternommen hat – von
der französischen Atlantikküste bis zum
Schwarzen Meer.

GOOD BOY – WIR WOLLEN NUR DEIN BESTES

GB 2026 – 110 Min. – OmU, DF R: Jan Komasa
Der 19-jährige Tommy genießt sein Leben
als Krimineller, treibt seine Freunde immer
wieder zu grausamen Gewalttaten an
und prahlt damit auf Social Media – bis er
eines Nachts von einem Fremden entführt
wird. Als Tommy erwacht, findet er sich an-
gekettet im Keller eines abgelegenen Vor-
stadthauses wieder, in dem sein Entführer
Chris mit seiner Frau Kathryn und ihrem
jungen Sohn Jonathan lebt. Die Familie setzt
alles daran, Tommys unkontrolliertes Ver-
halten zu „reformieren“...

THE STORIES

AT 2025 – 111 Min. – OmU R: Abu Bakr Shawky
Ägypten, Sommer 1967. Während sich das
Land am Rande des Krieges befindet, er-
reicht Ahmed ein Brief aus Österreich – Liz
hat geantwortet. Was als unschuldige Brief-
freundschaft beginnt, wird von seinen Ver-
wandten argwöhnisch beobachtet. Doch Liz
wird zur treibenden Kraft in Ahmeds Leben:
Sie glaubt an seinen Traum, gegen alle ge-
sellschaftlichen Widerstände Pianist zu
werden – und an ein Ziel, das unerreichbar
scheint: ein öffentliches Konzert.

FR/17.07.

SO KLINGT DAS LEBEN

ES 2025 – 112 Min. – OmU, DF
R: Daniel Sánchez Arévalo
Zwei Jahre nach einem tragischen Schiffs-
unglück, versucht das kleine Fischerdorf
A Guarda an der galicischen Küste, wieder
Halt zu finden. Als die Dorfgemeinschaft
beschließt, ihr traditionelles Musik-
ensemble wieder aufleben zu lassen, über-
nimmt die 18-jährige Andrea die Leitung –
in Erinnerung an ihren Vater, der bei der
Katastrophe ums Leben kam.

WEITERE VORSCHAU FÜR JULI

H WIE HABICHT

GB 2026 – 119 Min. – OmU, DF
R: Philippa Lowthorpe
Basierend auf dem internationalen Best-
seller und den preisgekrönten Memoiren
von Helen Macdonald.

BITTERES FEST

ES 2026 – OmU, DF R: Pedro Almodóvar
Zwei Zeitebenen und zwei Perspektiven ver-
weben sich zu einem vielschichtigen Spiel
zwischen Realität und Fiktion.

**ALLE WEITEREN FILMSTARTS
UND DAS PROGRAMM FINDEN SIE UNTER
www.programmkinowels.at**

MUSEEN

STADTMUSEUM WELS - BURG



RÄTSEL-RALLYE

FR / 17.07. / 10:00 – 17:00

SA / 18.07. / 14:00 – 17:00

SO / 19.07. / 10:00 – 16:00

PLASTIKSACKERL UND WEGWERF-BESTECK - NACHHALTIGKEIT DURCH DIE JAHRHUNDERTE

Bereits in früherer Zeit wurde nachhaltig ge-
lebt. Das Wiederverwerten und Reparieren
von Gegenständen waren selbstver-
ständlich. Zur Erhaltung von Gebäuden
und Brücken spendeten die Bürger und
Bürgerinnen der Stadt viel Geld. Spielzeug
wurde sorgsam behandelt und weiterver-
erbt. Am Ende der Rätsel-Rallye wartet eine
kleine Überraschung an der Kassa.
Eine Veranstaltung im Rahmen des
Museumswochenendes mit der OÖ.
Familienkarte.

Eintritt: Kinder frei, Erwachsene
mit Familienkarte ermäßigt € 5
Senioren € 3

DAUER AUSSTELLUNG

STADTGESCHICHTE

Die Dauerausstellung zeigt das Werden einer
Stadt, die sowohl Epochen des Wohlstandes,
als auch Zeiten tiefgreifender Verluste er-
lebte. Einbauten von Wohnräumen und Ge-
schäftslokalen sowie historische Filmauf-
nahmen geben Einblick in Entwicklungen
und Ereignisse. Mediale Einrichtungen
lassen Aspekte der Zukunft denken.

KAISER-PANORAMA



Das Welsler Kaiser-Panorama gehört zu den
wenigen weltweit noch original erhaltenen
stereoskopischen Rundpanoramen.
Kolorierte Stereofotografien auf Glas er-
zeugen einen dreidimensionalen Sehein-
druck.

PROGRAMM:

02.06. – 02.08: Wels I.

MUSEUM DER HEIMATVERBUNDENEN

**Das Museum ist aufgrund von Umbau-
arbeiten vorübergehend geschlossen!**

Info: Stadt Wels, BK-KW/ Stadtmuseen,
Burggasse 13, +43 7242 235 7350

www.wels.at, burgwels@wels.gv.at

Öffnungszeiten Stadtmuseum Burg:

Dienstag bis Freitag: 10:00 – 17:00

Samstag: 14:00 – 17:00

Sonntag / Feiertag: 10:00 – 16:00

Eintritt:

Erwachsene € 7 / Kinder, Schüler € 3
Studenten, Senioren € 5 / Familien € 14

STADTMUSEUM WELS - MINORITEN



RÄTSEL-RALLYE

FR / 17.07. / 10:00 – 17:00

SA / 18.07. / 14:00 – 17:00

SO / 19.07. / 10:00 – 16:00

REVELES MIRABILIA - ENTDECKE ERSTAUNLICHES!

Vieles ist über die Römerzeit von Ovilava/
Wels bekannt, aber es gibt immer wieder
Neues und vielleicht auch Unerwartetes
zu entdecken. Anhand von ausgewählten
Objekten kommt so manch Erstaunliches
ans Licht. Am Ende der Rätsel-Rallye wartet
eine kleine Überraschung an der Kassa!
Eine Veranstaltung im Rahmen des
Museumswochenendes mit der OÖ.
Familienkarte.

Eintritt: Kinder frei, Erwachsene
mit Familienkarte ermäßigt € 5
Senioren € 3

DAUER AUSSTELLUNG

SAMMLUNG ARCHÄOLOGIE

Der Ur- und Frühgeschichte sowie der für
Wels so bedeutsamen Römerzeit kann der
Besucher der Archäologischen Sammlung in
den Minoriten auf anschauliche Weise nach-
spüren.

Info: Stadt Wels, BK-KW/ Stadtmuseen
Minoritenplatz 4, +43 7242 235 1346
www.wels.at, minoriten@wels.gv.at

Öffnungszeiten Stadtmuseum Minoriten:

Dienstag bis Freitag: 10:00 – 17:00

Samstag: 14:00 – 17:00

Sonntag / Feiertag: 10:00 – 16:00

Eintritt:

Erwachsene € 7 / Kinder, Schüler € 3
Studenten, Senioren € 5 / Familien € 14

**Führungen und museumspädagogische
Vermittlungsprogramme
nach Voranmeldung auch außerhalb
der Öffnungszeiten möglich!**

DAUERAUSSTELLUNG

BAHNZEIT WELS

DAS PFERDEEISENBAHNMUSEUM DER SÜDSTRECKE

Maxlhaid 9

Öffnungszeiten:

Derzeit wegen Umbau geschlossen.

PUPPEN & BÄRENMUSEUM WELS

PUPPENTRÄUME

Heiderosenstraße 58

Öffnungszeiten:

DI – FR / 10:00 – 18:00, SA / 10:00 – 14:00

oder nach Vereinbarung: +43 7242 713 93

S MUSEUM/SATTLERMUSEUM

Das andere Museum. Das Haus Kaiser-Josef-Platz 18 wurde mit viel Gefühl und Verstand generalsaniert. Schon der Durchgang zum Hinterhaus, in dem sich das Sattlermuseum befindet, vermittelt Wohlgefühl Atmosphäre. Durch das Durchschreiten der 150 Jahre alten Haustüre befinden Sie sich in einem anderen Leben. Liebevoll dekoriert eröffnet sich die Welt der Sattlerei mit Werkzeugen, Maschinen und Produkten aus 2 Jahrhunderten.

Info: S Museum/Sattlermuseum

Kaiser Josef Platz 18

verkauf@winklmayr.at, +43 664 380 54 16

Öffnungszeiten: MI – FR / 16:00 – 22:00

WELIOS

SONDERAUSSTELLUNG

FORSCHFUCHS – DIE ERLEBNISAUSSTELLUNG FÜR SPÜRNASEN UND HELLE KÖPFE



Die neue Sonderausstellung hat es sich zum Ziel gesetzt, Begeisterung für Naturwissenschaften zu wecken, Teamarbeit zu fördern und ein nachhaltiges Verständnis physikalischer Zusammenhänge zu vermitteln.

Lassen Sie Bälle auf Wasserstrahlen tanzen, erfahren Sie, was ein Coriolisbrunnen ist, hören Sie eine Tonleiter, die scheinbar endlos nach oben steigt, und katapultieren Sie Bälle verblüffend hoch in die Luft.

Eine Einladung zum Mitforschen, zum Staunen und zum Sammeln spannender, nachhaltiger Erfahrungen.

Info: WELIOS, Weliosplatz 1

www.welios.at, +43 7242 908 200

Öffnungszeiten: Unter www.welios.at

Eintritt:

Erwachsene: € 14

Ermäßigte: € 11,50 (Kinder und Jugendliche von 6 bis 19 Jahre, Beeinträchtigte, Senioren, Studierende)

Kinder von 3 bis 5,9 Jahre: € 2

Kinder unter 3 Jahren: Freier Eintritt

BENEDIKTINERSTIFT LAMBACH UND DREIFALTIGKEITSKIRCHE STADL-PAURA



DAUERAUSSTELLUNG

KOSTBARKEITEN HINTER KLOSTERMAUERN UND ALLES DREIFALTIG.

Das seit fast einem Jahrtausend bestehende Benediktinerstift Lambach mit den ältesten romanischen Fresken nördlich der Alpen und seinen prachtvollen Barockräumen wie Stiftsbibliothek, Ambulatorium, Sommerrefektorium und Stiftskirche ist ein Kulturjuwel ersten Ranges. In Blickweite des Stiftes steht in Stadl-Paura die prächtige Dreifaltigkeitskirche, in der von den Altären bis zu den Orgeln und Farben wirklich alles dreifach – oder eben dreifaltig – und doch einmalig ist. Sie ist ein Stein gewordenes Sinnbild der christlichen Dreieinigkeit. Der kurze Weg vom Stift Lambach zur wunderschönen Dreifaltigkeitskirche entlang des Traunufers ist übrigens Teil des Jakobsweges nach Santiago de Compostela.

Info: Benediktinerstift Lambach

www.stift-lambach.at, +43 7245 217 10

Öffnungszeiten:

Ostersonntag bis 31. Oktober:

MO – SO / 9:00 – 17:00

Besichtigung ohne Führung

(via Ticketautomat)

MI – SO / 14:00 Stiftsführung

(bitte um Anmeldung)

Gruppen ab 10 Personen zu jeder Zeit.

Eintritt: Besichtigung ohne Führung € 6

Eintritt mit Führung € 12

Eintritt mit Führung ermäßigt € 10

SCHIFFLEUTMUSEUM UND SALZSTADELN STADL-PAURA

DAUERAUSSTELLUNG

HEIMATMUSEUM MIT FÜHRUNG ZUM THEMA ALTE SALZSCHIFFFAHRT IN DER REGION.

Seit 1311 ist die Salzschiiffahrt auf der Traun eng mit Stadl-Paura verbunden. Hier wurde das Salz aufgrund des seichteren Gerinnes von Fuderzillen auf größere Salztrauner verladen. Das ehemalige Geburtshaus des Abtes Maximilian Pagl (*1668), der die Dreifaltigkeitskirche erbauen ließ, wurde vom Schifferverein in ein kleines, feines Museum umgewandelt. Darin findet man alles über den Salz-Umschlagplatz Stadl-Paura, die Salzschiiffahrt, Salzstadeln, Flößerei und den Schiffsbau auf der Traun. Eine spannende Zeitreise ist in diesem Haus garantiert.

Info: Schiffleutmuseum und Salzstadeln

Stadl-Paura, Fabrikstraße 13

und Schiffslände 8

Schifferverein Stadl-Paura

Christian Hager +43 7245 280 11 15

www.schifferverein.at/museum

Öffnungszeiten:

Sonn- und Feiertags 14:00 – 16:00

Eintritt: € 5

HACKENSCHMIEDE-MUSEUM BAD WIMSBACH-NEYDHARTING



DAUERAUSSTELLUNG

Das Freilichtmuseum Hackenschmiede zeigt in eindrucksvoller Weise die Nutzung der Wasserkraft – ganz besonders interessant für Gruppen, die in die Vergangenheit eintauchen und gemeinsam das gediegene Handwerk des Schmiedens erleben wollen. Bereits im Jahre 1604 datiert die Hackenschmiede erstmals in den Wimbacher Pfarrmatrikeln und ist somit eine der ältesten in Österreich. Ein Besuch dieses Kleinods vorindustriellen Zeitalters lohnt sich immer. Bei einer Schmiedevorführung erleben die Zuseher das Verformen von glühendem Eisen und damit eine alte Handwerkskunst – wer Mut und Kraft besitzt, kann sogar aktiv mitmachen.

Info: Hackenschmiede-Museum

Bad Wimbach-Neydharting

Almeggerstraße 12

+43 7245 250 55-0

www.bad-wimbach.at/

Museum_Hackenschmiede_1

Öffnungszeiten: MAI BIS OKTOBER!

jeden 2. und 4. Samstag im Monat 10:00 – 11:00

Gruppen gegen Voranmeldung

Eintritt: Erwachsene: € 8,50

Gruppen ab 10 Personen: € 7,50 p.P.

Kinder bis 15 Jahre: € 6,50

Gruppen: € 5,50 pro Kind

Pauschale Schauschmieden: € 75

TEMPUS - MUSEUM FÜR ARCHÄOLOGIE BAD WIMSBACH-NEYDHARTING

DAUERAUSSTELLUNG

Das „Tempus - Museum für Archäologie“ bildet einen Bogen von der Bronze- bis zur Neuzeit mit modernsten Gestaltungsmöglichkeiten. Sehen Sie selbst und bestaunen Sie die wertvollen Ausstellungsstücke und die grandiose Aufarbeitung der Geschichte von Bad Wimbach.

Info: Tempus - Museum für Archäologie

Bad Wimbach-Neydharting

Almeggerstraße 5, +43 7245 250 55-0

www.bad-wimbach.at

Öffnungszeiten:

SA / 09:00 – 12:00

Eintritt: Erwachsene € 7 / Gruppen € 6

Kinder € 4,50 / Familienkarte € 14

GALERIEN

ATELIER WELS

WORKSHOPS

MI / 16:00 – 18:00

ATELIER WELS MALTSCHULE

Wöchentliche Atelierstunden

Gruppe Mikros (5-8 J.)

Gruppe Makros (9-13 J.)

ALTE RAHMENFABRIK NÖFA

Detailprogramm unter

www.atelierwels.com

Info | Anmeldung

für alle Veranstaltungen:

Atelier Wels - Verein für Kunstvermittlung

Anzengruberstraße 10, +43 7242 210 865

+43 664 524 30 43, www.atelierwels.com

office@atelierwels.com

GALERIE DER STADT WELS

LAUFENDE AUSSTELLUNG

LYDIA DÜRR –

ZWEI SEITEN DES LEBENS



Die Waldviertler Malerin Lydia Dürr tritt weitgehend zurück von dem „wie es sich zu malen gehört“, sie lauscht Impulsen und zitiert sie. Das Malen ist für sie ein existenziell notwendiger Vorgang und ein Instrument, um dem Leben selbst auf die Spur zu kommen und um das gemalte Bild als Entsprechung der sich offenbarenden inneren Welt entstehen zu lassen.

Ihr bisheriger Weg hat sie von dem Ort der Zwiesprache mit der sichtbaren „Realität“ zu einem dem Sichtbaren zugrundeliegenden inneren Raum geführt, der in ihren jüngeren Arbeiten seine „Gesichter“ zeigt. Die Fläche erzählt nicht mehr von Himmel und Erde, von Bäumen, Gegenständen in unterschiedlichen Lichtszenarien, sie erzählt von hinter diesen Szenarien. Impulsiv konzentrierte Linien geben Struktur und Halt für ein sporadisch flüchtiges, lockeres Farbgefüge, das sich im nächsten Moment schon wieder wandeln kann. Lautlos, begrifflos, undeterminiert, dennoch präsent, machtvoll, real – und auch wie ein Ahnen von Fern.

Lydia Dürr hat von 1981 bis 1987 ihr Studium an der Akademie der Bildenden Künste Wien in den Klassen von Prof. Eckert und Prof. Prachensky absolviert. Die Galerie der Stadt Wels zeigt einen Auszug aus ihrem Werk der letzten Jahre, kombiniert mit einigen expressiven früheren Werken, in denen in überhöhter Farbigkeit die äußere Erscheinung von Dingen beschrieben wird.

Ausstellungsdauer: Bis 13. 09. 2026

WORKSHOP

ATELIERFREITAG

SEIT FREITAG, 27. FEBRUAR 2026

SEIT FREITAG, 06. MÄRZ 2026

jeweils 7 Zusammenkünfte /

14-tägig, jeweils 15:00 – 18:00

Im Atelierfreitag können Erwachsene und Jugendliche ab 14 Jahre regelmäßig in die Welt der bildenden Kunst eintauchen und künstlerisch tätig sein. Wir zeichnen und malen nach wechselnden Motiven wie Stillleben, Figur und Porträt, Interieur oder freien Motiven. Der Rhythmus ist 14-tägig, wer gerne wöchentlich malen möchte, kann sich für beide Kursblöcke anmelden. Das Material steht zur Verfügung und ist in der Kursgebühr enthalten. Wir arbeiten mit Bleistift und Papier, mit Pinsel, Gouachefarbe und mit Ölfarbe auf Leinwand. Der Atelierfreitag steht für Fortgeschrittene und Anfänger offen.

Kosten: 7 Termine / gesamt € 175 (inkl. Material)

Infos & Kursleitung: Mag. Karin Zorn

karin.zorn@wels.gv.at / +43 660 915 80 79

Anmeldung: wels.at/vhs „Atelierfreitag“

Infos: Galerie der Stadt Wels

Minoritenplatz 4, +43 660 915 80 79

www.galeriederstadt.wels.at

k.zorn@galeriederstadt.wels.at

Eintritt: Erwachsene € 3,50 / Kinder, Schüler

€ 1,50 / Studenten, Senioren € 2,50 / Familien € 7 / Gruppen: Erwachsene € 2,50 /

Kinder, Schüler € 1 / Studenten, Senioren

€ 1,50 / Führungen: € 2

Öffnungszeiten:

DI – FR / 10:00 – 17:00, SA / 14:00 – 17:00

SO, FEI / 10:00 – 16:00

Montag geschlossen.

MEDIEN KULTUR HAUS WELS

WORKSHOPS

DO / 25.06. / 14:00 – 17:00

FR / 03.07. / 15:00 – 18:00

DO / 09.07. / 14:00 – 17:00

MI / 15.07. / 15:00 – 18:00

INTENSIVKURS:

TÖPFERN AN DER SCHEIBE



Wolltest du dich schon immer mal auf der Töpferscheibe ausprobieren? Dann ist dieser kompakte Kurs perfekt für dich!

Du entscheidest, was für ein Stück Du machen wirst – kleine Tassen, Vasen, Schalen u.v.m. sind möglich.

Workshopbeitrag: € 80

Anmeldung: kupfticket.com

FR / 26.06. / 15:00 – 18:00

FR / 17.07. / 15:00 – 18:00

GLASIERWERKSTATT

Du hast etwas Schönes erstellt und möchtest es jetzt glasieren kommen? Dann

bist Du hier genau richtig. Romana zeigt Dir unsere Glasuren und wie man sie richtig aufträgt, den Untergrund gut vorbereitet und wie Du die richtigen Glasuren für die jeweilige Keramik wählst.

Kosten: € 15 pro Std (Barzahlung vor Ort)

Anmeldung: kupfticket.com

SA / 27.06. / 11:00 – 16:00

SA / 18.07. / 11:00 – 16:00

OFFENE KERAMIKWERKSTATT



Von Materialkunde, Aufbereitung, Herstellung, Werkzeugkunde, Brenntechnik, Glasiertechnik, Töpferscheibe bis hin zu diversen gestalterischen Möglichkeiten in der Keramik gibt es allerhand zu entdecken (mit oder ohne Vorkenntnissen).

Kosten: € 15 pro Std (Barzahlung vor Ort)

Anmeldung: keramik@medienkulturhaus.at

FR / 10.07. / 15:00 – 18:00

KERAMIK:

KÜNSTLERISCH MODELLIEREN

Beim Modellierkurs künstlerisch lernt Ihr das Material und die Werkstatt kennen. Ihr gestaltet und modelliert figürlich oder abstrakt mit Hilfestellung durch die Kursleitung.

Kosten: € 60

Anmeldung: keramik@medienkulturhaus.at

MO / 13.07. / 09:00 – 16:00

MKH-FILMSCHOOL: KIDS CAMP

Hier steht das Experimentieren mit verschiedenen Filmtechniken im Vordergrund. Wir tauchen spielerisch in die Welt hinter der Kamera ein. Neben klassischer Kamera werden wir uns auch mit kreativen Formaten wie Stop-Motion beschäftigen. So entstehen kurze Filme, die den Spaß am Entdecken und Gestalten in den Mittelpunkt rücken.

Alter: 10 – 12 Jahre

Kosten: 175 €

Anmeldung: www.medienkulturhaus.at

VERANSTALTUNGEN

FR / 17.07. / AB 17:00

MKH-SOMMERFEST



Xtra.zimmer, Programm kino und die MKH-Studios laden wieder zum Sommerfest. Mit Musik, feinen Speisen und Getränken lässt es sich im MKH-Hof gut aushalten.

Eintritt: Frei

Infos & Anmeldungen:

Medien Kultur Haus

Pollheimerstraße 17

www.medienkulturhaus.at

+43 7242 207 030

office@medienkulturhaus.at

www.facebook.com/medienkulturhaus

GALERIE DIE FORUM WELS

LAUFENDE AUSSTELLUNG

VERENA SCHATZ &

MARLENE SCHRÖDER

„IM FLIEßEN BEGRIFFEN -

GLAS IN BEWEGUNG“

Die Ausstellung „Im Fließen begriffen – Glas in Bewegung“ vereint Arbeiten von Verena Schatz und Marlene Schröder, die Glas als Material zwischen Festigkeit und Bewegung zeigen.

Verena Schatz fokussiert den Moment, in dem Glas weich und formbar ist. In experimentellen Prozessen entstehen Objekte, deren Form sich aus Material, Schwerkraft und Temperatur ergibt. Sie wirken wie im Fluss erstarrt und bewahren Spuren eines flüchtigen Zustands.

Marlene Schröder nutzt das Fusing-Verfahren und erforscht Licht, Farbe und Transparenz. Durch Schichtung entstehen Bildobjekte, die sich mit dem Licht verändern und räumliche Tiefe entfalten.

Gemeinsam zeigen beide Positionen Glas als Medium im Übergang – zwischen Ruhe und Bewegung, Moment und Dauer.

Ausstellungsdauer: Bis 27.06.2026

Eintritt: Frei

Info: Galerie DIE FORUM

Stadtplatz 8 / Eingang Traungasse

www.galerie-forum.at, +43 7242 291 24

www.facebook.com/galerieforum

Öffnungszeiten:

MI – FR / 16:00 – 19:00, SA / 10:00 – 12:00

STADTPLATZGALERIE WELS

Info: Stadtplatzgalerie Wels

Im Zentrum für Gesundheit

und Lebensqualität. Hafergasse 3

office@stadtplatzgalerie.at

+43 7242 490 333

www.stadtplatzgalerie.at

Öffnungszeiten:

MO – FR / 8:00–18:00 durchgehend

GALERIE MARSCHNER WELS

Info: Galerie Marschner

Schmidtgasse 1, 2. Stock

www.galerie-marschner.at

Öffnungszeiten: +43 664 143 50 60

christian.marschner@liwest.at

nach Vereinbarung.

GALERIE NÖTTLING WELS

LAUFENDE AUSSTELLUNG

SILVIA KLINGOVSKY –

INVOLUNTARY PAINTING



Die Welsler Künstlerin Silvia Klingovsky, die aus einer künstlerischen Familie kommt, hat eine besondere Begabung – Sie sieht in unscheinbaren Kleinigkeiten das Besondere. Und Schöne. Und das Ihr Zu-Gefallene.

„Fotografie per Zufall“ – könnte man die Ausstellung ebenfalls nennen, ebenso wie die Frage „Wer kann noch wirklich sehen?“

Die Bilder von Silvia Klingovsky umfassen ein weites Spektrum des „Sehens von schönen Kleinigkeiten“ – rostige Türen und Flächen, zusammengestellte Materialien von vorübergehenden Personen, handwerklich-technisch und doch schön gestaltete Ensembles, „Stilleben“ von Elementen aus verschiedenen Zeiten, Natur-Schauspiele mit menschlichen Akzenten als Gemälde und ebenso in umgekehrter Reihenfolge, Wände an welchen die Zeit und Witterung „gemalt“ hat, u.v.a.m.

Involutionary Painting – eingefangene wunderschön gestaltete Bilder – von Natur, Verwitterung, Zufälligkeiten „Gewordenes“, das wie Gemälde von Öl, Aquarell oder Acryl aussieht. Handsigniert, limitiert und nummeriert auf Büttenpapier gedruckt, die neue Idee der Fine-Art-Prints erstmalig bei dieser Ausstellung.

Ausstellungsdauer: Bis 31.07.2026

Eintritt: Frei

Info: Galerie Nöttling

Anzengruberstraße 6 – 10

www.noefa.at, www.noettingling.at

+43 7242 351 360

Öffnungszeiten:

MO – FR / 9:00 – 18:00 durchgehend

RING GALERIE WELS

Die Ring Galerie versteht sich als Drehscheibe für bildende Kunst in Wels. Kunstschaffenden aus der Region wird hier die Möglichkeit geboten, ihre Werke auszustellen und anzubieten. Der überwiegende Teil der ausgestellten Bilder ist daher regionalen Ursprungs, zur Ergänzung des Angebots finden sich auch Repliken und Drucke klassischer Werke in der Ausstellung.

Info: Ring Galerie, Ringstraße 14

wieser.wels@gmx.at

Öffnungszeiten:

MI – FR / 15:00 – 18:00

WIMMER MEDIEN GALERIE WELS

Info: Wimmer Medien Galerie

Stadtplatz 41 / 3. Stock, +43 664 750 571 11

scherrer.wels@liwest.at

Öffnungszeiten: MO – DO / 8:00 – 12:00

und 14:00 – 16:45, FR / 8:00 – 12:00

FÜHRUNG

**JEDEN SO / 11:00 & 15:00*
ALLGEMEINFÜHRUNG**



Jeden Sonntag laden wir zur Allgmeinführung ein. Die Schwerpunkte der Führung werden ganz individuell auf die Besucher abgestimmt. Alles ist möglich, von der Überblicksführung durch das gesamte Haus, bis zur intensiven Betrachtung einzelner Kunstwerke.

*Die Allgmeinführung findet ab 5 Personen statt.

Allgmeinführung Eintritt: € 5 zzgl. Eintritt
Info & Anmeldung: Bei Gruppen ab 5 Personen bitten wir um eine vorherige Anmeldung. Pia Sternbauer +43 7242 224 422 19 office@museum-angerlehner.at

LAUFENDE AUSSTELLUNGEN

COLLECTOR'S CHOICE

Sammlung Raiffeisen-Holding NÖ-Wien mit Kunstgruppe Retz.



Es gibt noch immer Kunstsammlungen, die es zu entdecken gilt. Ende der 1940er Jahre begann die „Raiffeisen-Zentralkasse Niederösterreich-Wien“ (heute „Raiffeisen-Holding NÖ-Wien“) in den Führungsetagen mit dem Erwerb kunsthändlerischer Objekte und Bilder für Büroräume. In der Folgezeit, insbesondere ab den 1970er Jahren, fand man zunehmend an Malerei, Zeichnungen und (Druck-)Graphik Interesse. Lag der Hauptfokus der Sammeltätigkeit bis in die 1980er Jahre vor allem auf kunsthistorischen Werken, richtet sich der Fokus in den letzten Jahren sukzessive auf die Gegenwartskunst. So wie jede andere Sammlung ist jene der Raiffeisen-Holding NÖ-Wien individuell gewachsen und entfaltet sich durch ihre eigene Entstehungsgeschichte mit erstaunlicher Heterogenität und eindringlichem Charme.

Collector's Choice | Sammlung Raiffeisen-Holding NÖ-Wien lädt zu einem in-

spirierenden kunsthistorischen Streifzug vom österreichischen Stimmungsrealismus über die Wiener Moderne bis hin zur vielgestaltigen Gegenwartskunst ein.

Ausstellungsdauer: Bis 27. 09. 2026

Eintritt: € 14 / Ermäßigt € 12

ART LINE TRIO

Das Linzer ART LINE TRIO verwandelt den Salon in sein Hauptquartier und gibt Einblick in seine konsequent prozessorientierte Arbeitsweise. Gegründet 2023 von Silvia Sun, Thomas Steiner und Paul Jaeg, liegt der Fokus auf Malerei und Zeichnung mit besonderem Augenmerk auf der Linie als grundlegendes gestalterisches Element. Die Ausstellung zeigt diese fortlaufende Entwicklung und wie individuelle Ansätze innerhalb der Gruppe in Beziehung treten und sich gegenseitig beeinflussen.

Wir möchten Sie darauf hinweisen, dass der Salon im Museum Angerlehner nicht barrierefrei ist.

Ausstellungsdauer: Bis 26. 07. 2026

Eintritt: € 14 / Ermäßigt € 12

AUSSTELLUNGSERÖFFNUNG

TRAGLAST | GREY TIME



TRAGLAST ist die erste umfassende museale Präsentation des Künstlerduos grey time (Jeremias Altmann und Andreas Tanzer) und gibt Einblick in eine künstlerische Praxis, die sich mit der Fragilität menschlicher Existenz, mit gesellschaftlichen Umbrüchen, mit Zerstörung und der Frage nach dem, was letztlich von uns bleibt auseinandersetzt – eine Ausstellung von eindringlicher und aktueller Relevanz.

Begrüßung: Heinz J. Angerlehner (Museumsgründer)

Zur Ausstellung spricht:

Antonio Rosa de Pauli (Kurator, Künstlerischer Leiter)

Die Künstler sind anwesend.

Anmeldung erwünscht bis MI / 24.06.2026

Eintritt: € 14 / Ermäßigt € 12

VERANSTALTUNGEN

FR / 03.07. / 19:00

MUSIKALISCHE LESUNG

„DIE SOUVERÄNE LESERIN“

**BIRGIT MINICHMAYR,
ALOIS MÜHLBACHER &
STREICHQUARTETT SONARE**



Was passiert, wenn die Queen zu lesen beginnt? Alan Bennetts „Die souveräne

Leserin“ erzählt mit feinem Humor, wie Königin Elisabeth II. durch ein zufällig ausgeliehenes Buch die Welt der Literatur für sich entdeckt – very british, skurril und doch überraschend berührend.

Die bekannte Schauspielerin Birgit Minichmayr leiht der Geschichte an diesem besonderen Abend ihre Stimme mit Witz und Tiefgang. Countertenor Alois Mühlbacher und das Streichquartett Sonare begleiten die Lesung mit Musik aus dem alten und neuen England.

Ein charmanter Wort-Ton-Abend über die Freude am Lesen und die überraschende Kraft der Literatur.

VVK: oeticket

Eintritt: VVK € 39 / AK € 42

SO / 12.07. / 9:30

ART BRUNCH



Erleben Sie gemeinsam mit Freunden, der Familie oder solo einen gemütlichen Sonntag mit Kunst und Genuss im Museum Angerlehner. Starten Sie den Tag mit einer exklusiven Führung durch die aktuellen Ausstellungen, mit viel Hintergrundwissen, spannenden Blickwinkeln und intensiven Kunstbetrachtungen. Anschließend lädt der herrliche Brunch mit einer reichhaltigen Vielfalt an süßen und herzhaften Köstlichkeiten zum Genießen und Verweilen ein.

Der Brunch kommt von Veatalissima – the feel good catering (Steinhaus bei Wels) und wird liebevoll mit regionalen, frischen und saisonalen Lebensmitteln zubereitet. Unser ART BRUNCH - ein Highlight am Sonntag!

09:30: Exklusive Führung

durch die Ausstellungen

10:30: Brunch bis 13:30

Kosten: Erwachsene (16 – 99+ Jahre) € 42

Kinder (6 – 16 Jahre) € 29

Verbindliche Anmeldung erforderlich, bis 06.05.2026. Unser Art Brunch findet ab 12 Anmeldungen statt.

Info & Anmeldung: Museum Angerlehner

Pia Sternbauer +43 7242 224 422 19

p.sternbauer@museum-angerlehner.at

www.museum-angerlehner.at

Info: Museum Angerlehner
Ascheter Straße 54, 4600 Thalheim bei Wels

www.museum-angerlehner.at

+43 7242 224 422

office@museum-angerlehner.at

Öffnungszeiten:

MO – FR auf Anfrage (nur für Gruppen)

SA / 14:00 – 18:00, SO / 10:00 – 18:00

Eintritt: € 14 / Ermäßigt € 12 /

Jahreskarte € 49 / Jahreskarte Familie € 69

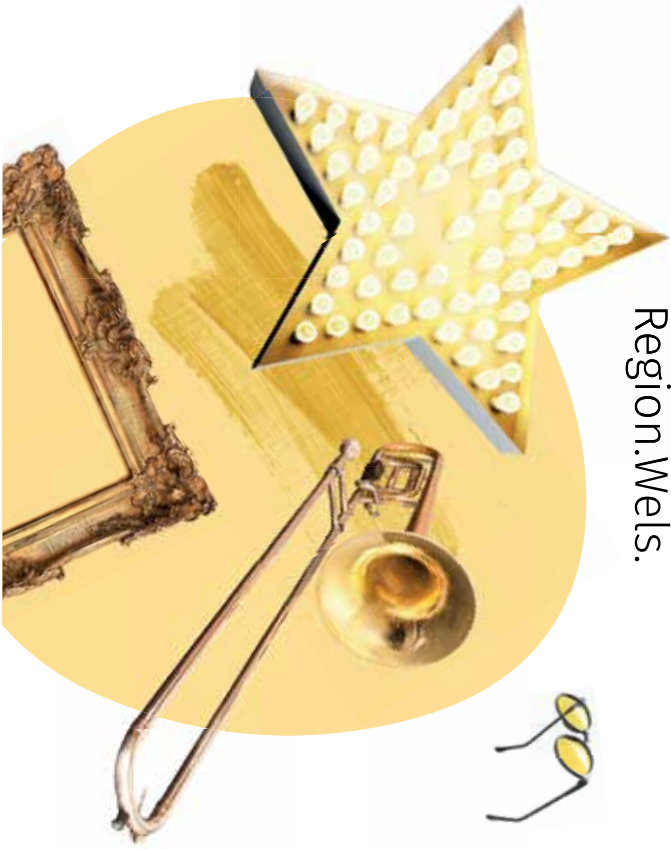
Wir möchten Sie höflich darauf hinweisen, dass der Salon des Museum Angerlehner nicht barrierefrei zugänglich ist.

„Eine
Gemeinschaft
ohne Künstler
ist wie Essen
ohne
Geschmack“.
Ismail Coban

www.vielfalt-kultur.at



Folge uns auch auf Facebook
und lass dich von unseren
Veranstaltungstipps inspirieren!!



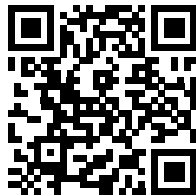
Das Kultur-
Magazin
der Kultur.
Region.Wels.



Vielfalt

vielfalt-kultur.at

Kultur.
Region.
Wels.



Die gesamte Vielfalt der
Kulturveranstaltungen
in Wels Stadt und Land
findest du ab sofort auch
online!

