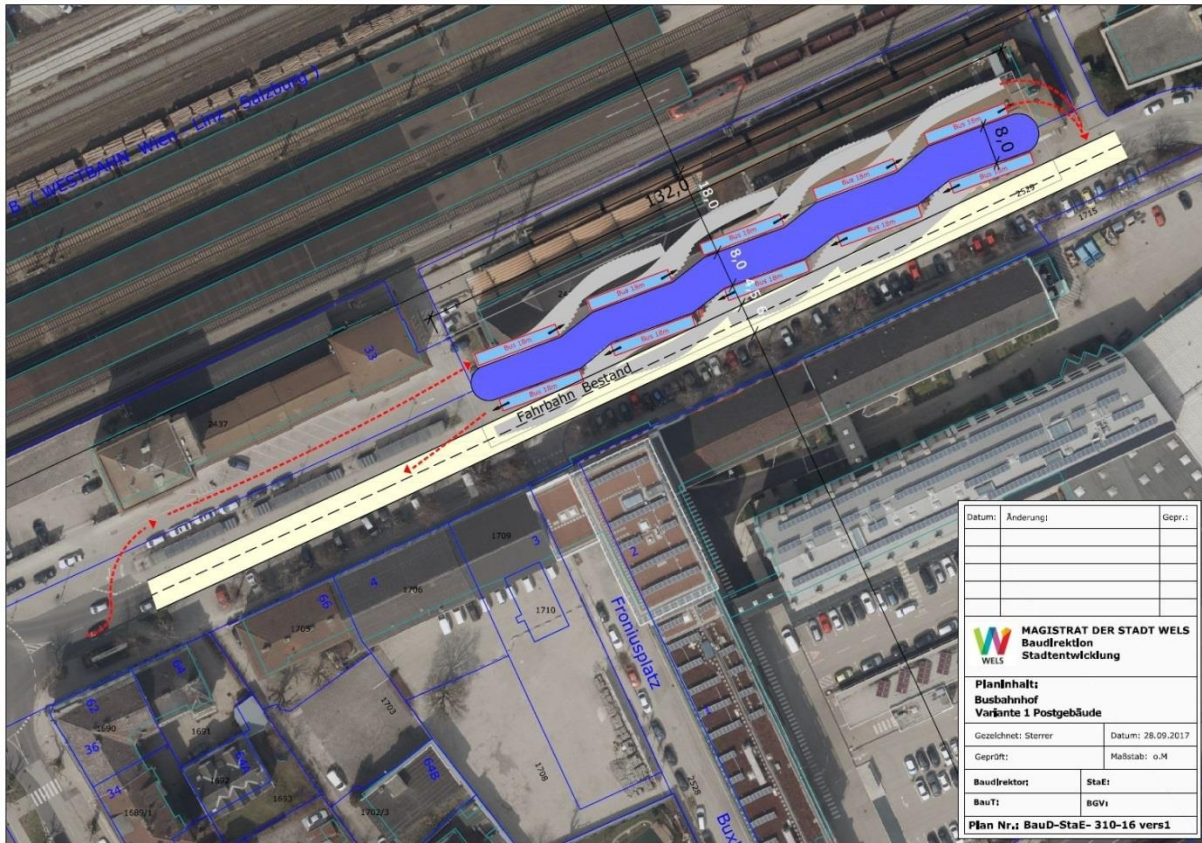
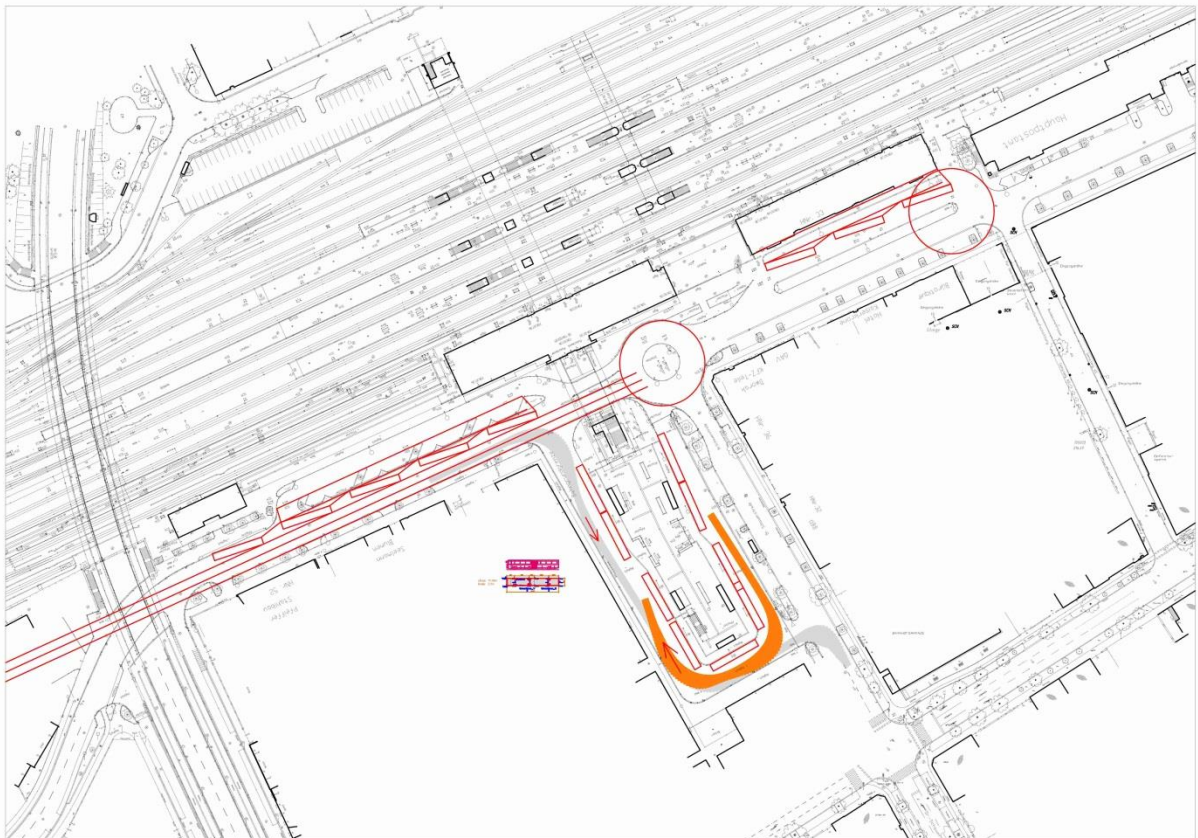


Beilage: Abbildungen zur Prüfung Busdrehzscheibe am Hauptbahnhof Wels

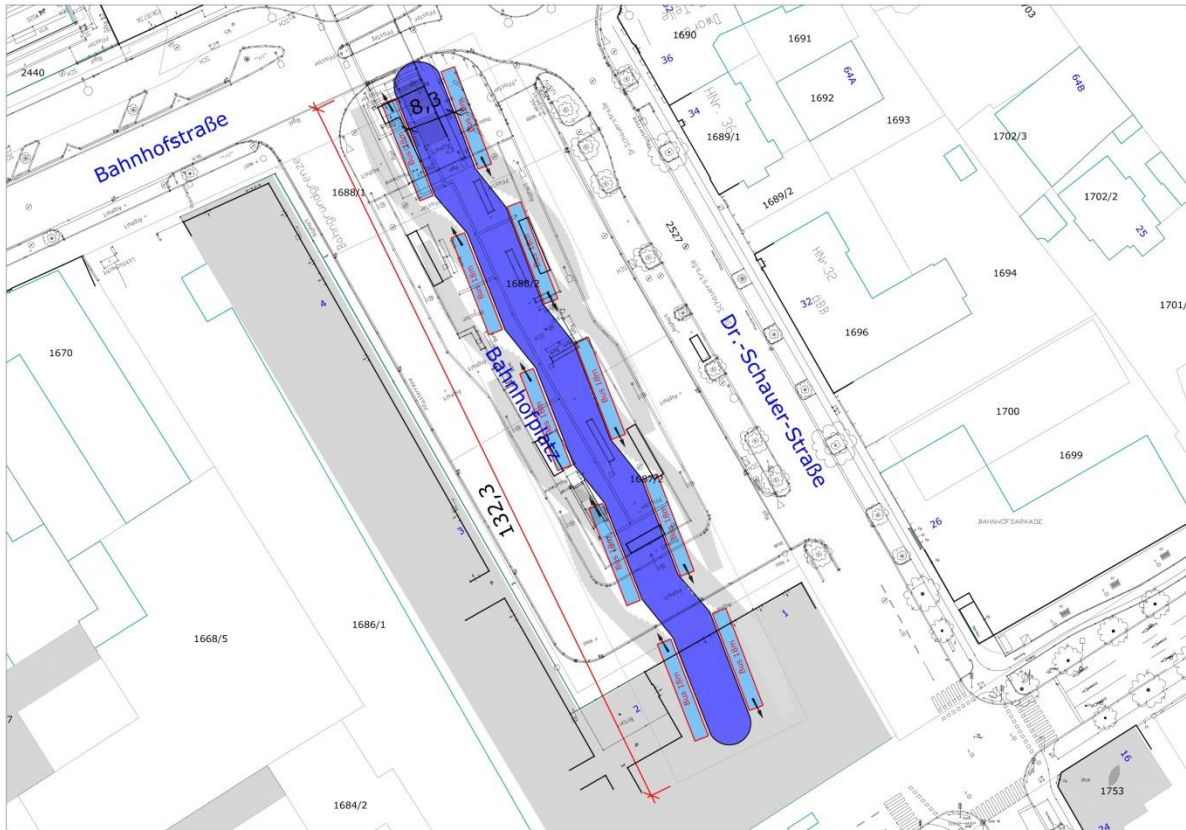


A - Fläche des ehemaligen Bahnhofspostamtes

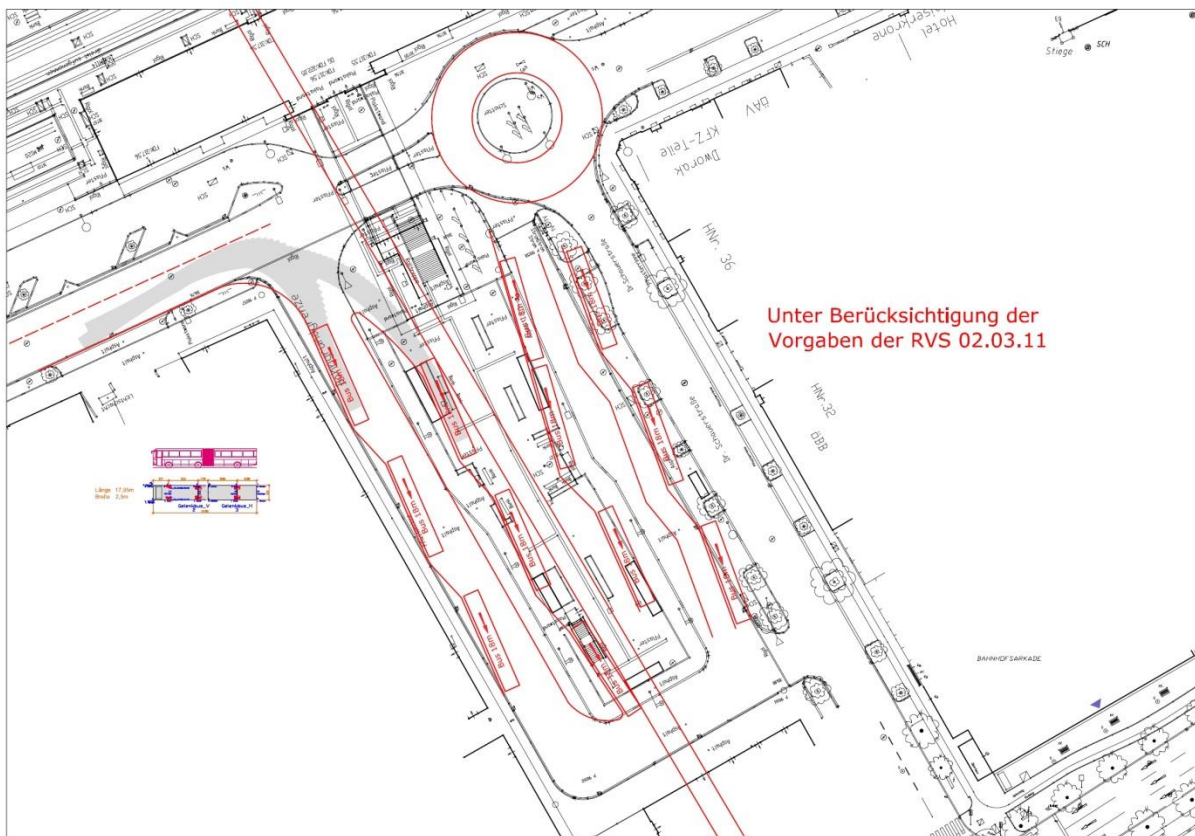


B - Aufstellung entlang der Bahnhofstraße

Beilage: Abbildungen zur Prüfung Busdrehscheibe am Hauptbahnhof Wels

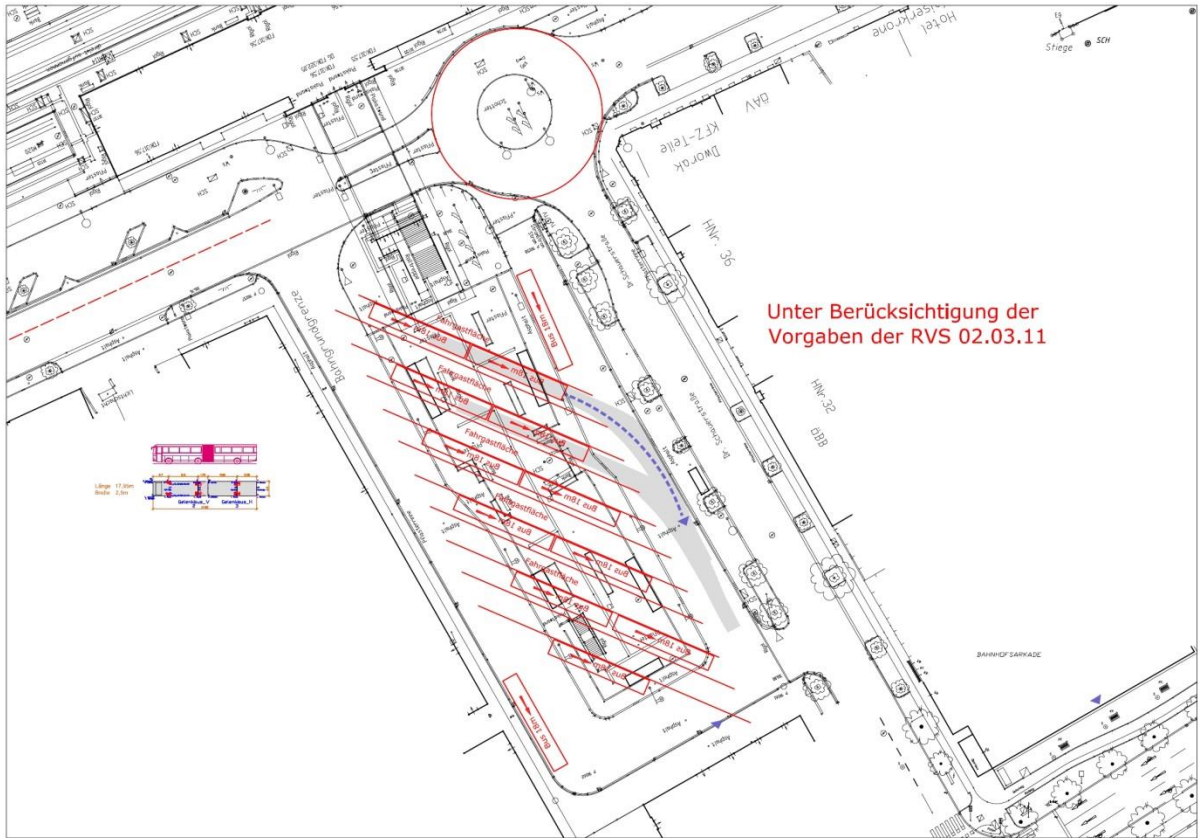


C - Busterminal – Rendezvous halt wie am KJ (Überlagerung)

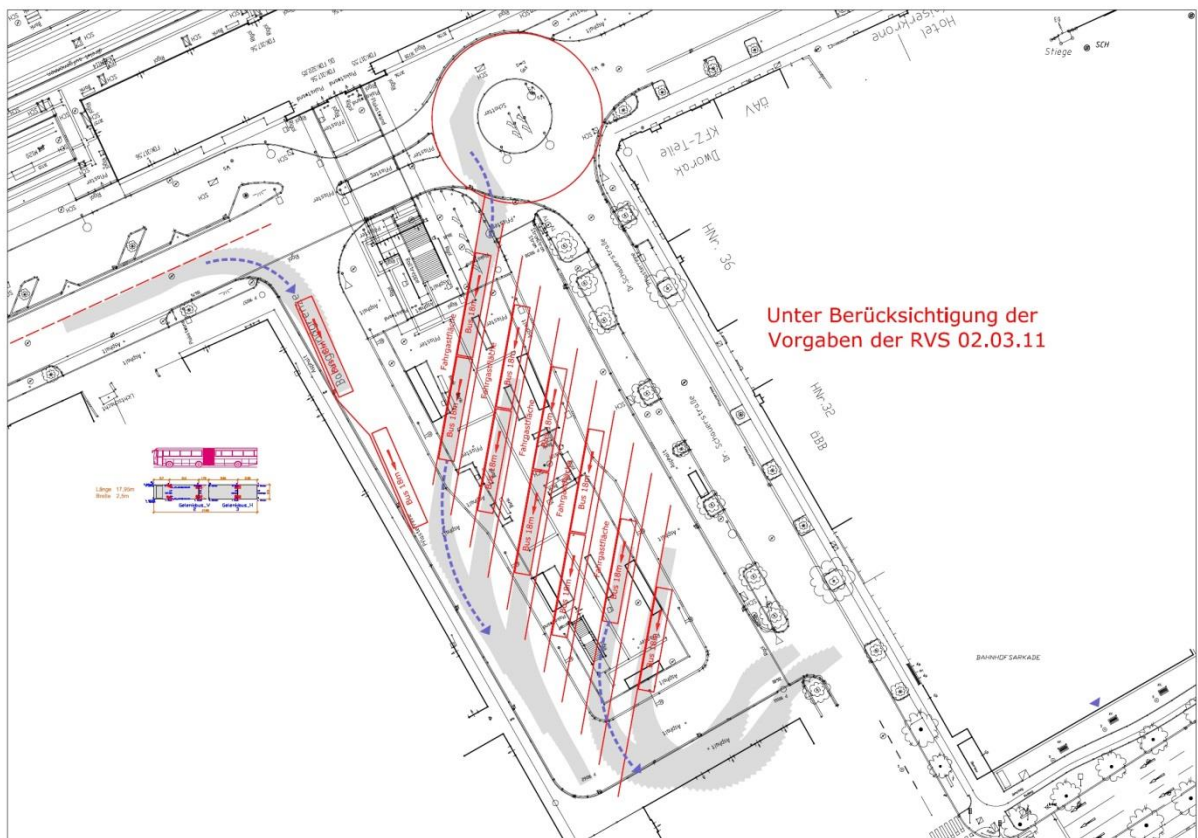


D - Busterminal – Parallele Aufstellung

Beilage: Abbildungen zur Prüfung Busdrehscheibe am Hauptbahnhof Wels

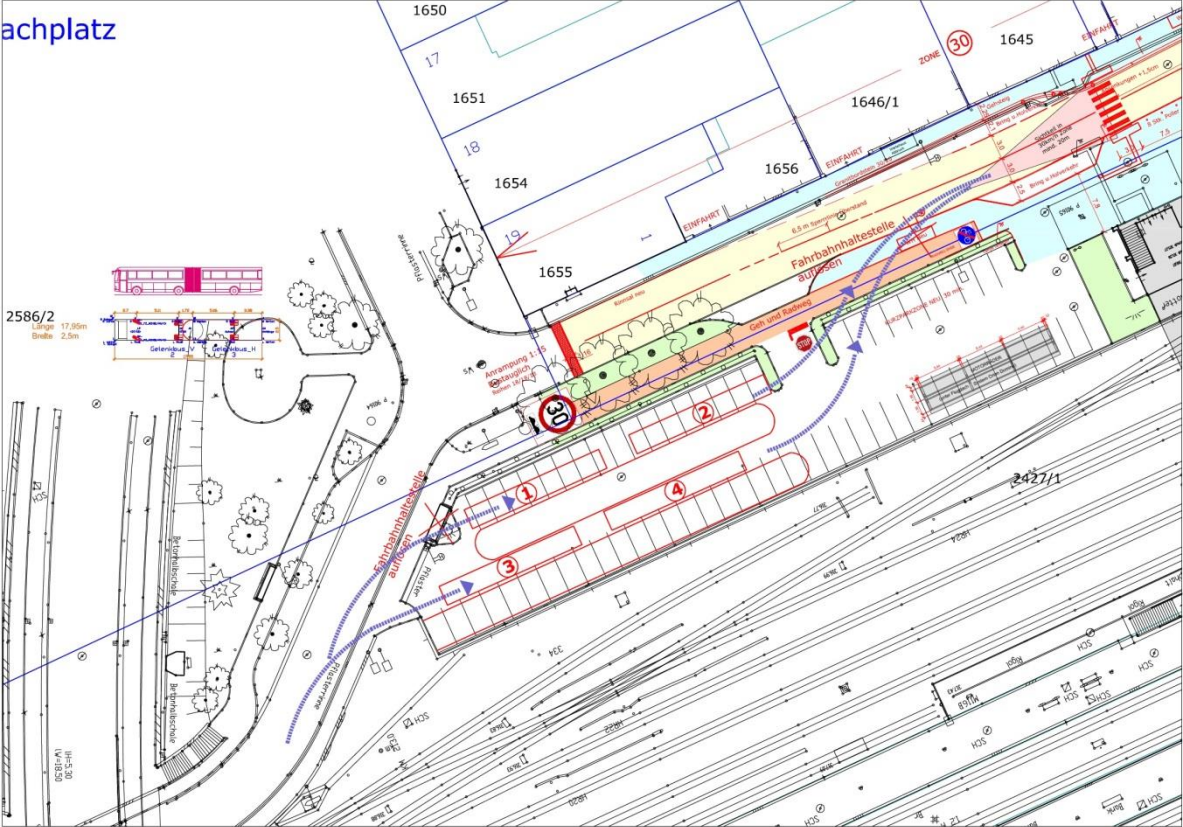


E - Busterminal – Schrägaufstellung Ausrichtung Südosten



F - Busterminal – Schrägaufstellung Ausrichtung Südwesten

Beilage: Abbildungen zur Prüfung Busdrehseibe am Hauptbahnhof Wels



G – Regionallinien im Norden am ehemaligen Pendlerparkplatz der ÖBB