

WELS INFORMIERT

AMTSBLATT DER STADT WELS

63. Jahrgang / Montag, 9. März 2026 / Nummer 2 . wels.at



Volksgarten: Seerosenteich und Welser Bucht entstehen

Details auf den Seiten 6 bis 8



„Mehr Sicherheit für Wels:
Ihr Blick macht den Unterschied“

Seiten 10–11

„Stadt der Gärten“ zeigt,
was Wels 2027 erwartet

Seite 12

Ordnungswache Stadt
Wels GmbH im Einsatz

Seite 15



Die Stadt Wels wünscht einen schönen Frühling und frohe Ostern!

IMPRESSUM

Medieninhaber und Herausgeber: Magistrat der Stadt Wels, Rathaus, 4600 Wels. **Hersteller:** OÖN Druckzentrum GmbH & Co KG, Medienpark 1, 4061 Pasching. **Redaktion:** Stabstelle Öffentlichkeitsarbeit des Magistrates der Stadt Wels, Rathaus, 4600 Wels. **Inseraten-/Anzeigenverkauf:** Greif Werbung, Promenade 23, 4010 Linz, Telefon: +43 732 7805 592, E-Mail: greif@greif.at. **Beteiligung:** 100 % im Eigentum des Magistrates der Stadt Wels. **Blattlinie:** Informationen amtlichen und allgemeinen Charakters. **Anmerkung:** Der Herausgeber weist darauf hin, dass er sich nicht verpflichtet, externe Beiträge abzudrucken und dass aus Platzgründen oder durch Beschlüsse der Redaktion Textänderungen möglich sind. **Herausgegeben und verteilt am Montag, 9. März 2026.**

Aus Gründen der leichteren Lesbarkeit wird auf eine geschlechterspezifische Differenzierung verzichtet. Entsprechende Begriffe und Formulierungen gelten im Sinne der Gleichbehandlung selbstverständlich für beide Geschlechter.

Bei Veranstaltungen der Stadt Wels werden Fotos sowie Videos erstellt, welche für Veröffentlichungen in Aussendungen an Printmedien, im Amtsblatt, auf Social Media und der Website verwendet werden können. | Alle Informationen zum Datenschutz unter wels.gv.at/datenschutz



Liebe Welserinnen, liebe Welser!

Integration ist Pflicht

Wie Sie den Medien entnehmen konnten, wurde kürzlich über den hohen Anteil an Volksschulkindern in Wels mit nicht ausreichenden Deutschkenntnissen berichtet. Österreichweit ist Wels damit auf Platz sieben hinter verschiedenen Wiener Bezirken. Diese Zahlen sind alarmierend und für mich nicht akzeptabel.

Die Stadt Wels hat bereits vor Jahren begonnen, die Sprachförderung in den Kindergärten deutlich auszubauen. Dafür sind in unseren städtischen Kinderbildungs- und -betreuungseinrichtungen mehr als 50 Sprachpädagogen im Einsatz.

Die Kinder für die mangelnden oder fehlenden Deutschkenntnisse verantwortlich zu machen, ist aus meiner Sicht zu kurz gegriffen. Gerade bei Klein- und Kleinstkindern ist es zwingend erforderlich, die Eltern in die Pflicht zu nehmen. Sie sind es, die ihrem Nachwuchs beim möglichst frühzeitigen Erlernen der deutschen Sprache unterstützend und fördernd zur Seite stehen müssen. Deshalb hat die Stadt Wels im Dezember 2025 eine Mitwirkungspflicht der Eltern im Gemeinderat beschlossen und Strafen bei der Verletzung gegen diese Pflicht vorgesehen.

Eröffnung Messehalle 22

Gleichzeitig mit der Eröffnung der Energiesparmesse wurde Ende Februar auch die neue Messehalle 22 in Betrieb genommen. Mit den Hallen 20 und 21 sowie

der nun fertiggestellten Halle 22 verfügt Wels über die modernste Messeinfrastruktur Österreichs. Damit ist die Messe Wels GmbH nicht nur für die bereits hier etablierten Messen, sondern auch für andere Veranstaltungsformate ein hochattraktiver Standort.

Seerosenteich und Welser Bucht

In unmittelbarer Nähe zur Welser Messe entsteht derzeit das Jahrhundertprojekt „Volksgarten Neu“. Auch in dieser Amtsblatt-Ausgabe werden Sie über den aktuellen Baufortschritt informiert. Derzeit wird unter anderem am Seerosenteich sowie an der Welser Bucht gearbeitet.

Wels sorgt für noch mehr Sicherheit

Unter dem Motto „Mehr Sicherheit für Wels – Ihr Blick macht den Unterschied“ startete die Stadt kürzlich eine Kampagne, die das Sicherheitsgefühl im öffentlichen Raum weiter erhöhen soll. Dabei haben Sie bis Ende Juni die Möglichkeit, Orte und Situationen zu melden, wo es aus Ihrer Sicht noch Verbesserungsmöglichkeiten gibt. Nutzen Sie die Chance, unsere Stadt noch sicherer zu machen. Nähere Informationen dazu finden Sie in dieser Amtsblatt-Ausgabe.

Ihr Bürgermeister
Dr. Andreas Rabl

Mehr Sicherheit für Wels – Ihr Blick macht den Unterschied



Unter dem Motto „**Mehr Sicherheit für Wels – Ihr Blick macht den Unterschied**“ haben Sie **bis Ende Juni** die Möglichkeit, Orte oder Situationen zu melden, wo es aus Ihrer Sicht Verbesserungsbedarf gibt. **Ziel der Initiative** ist es, **Orte in Wels noch sicherer und angenehmer** zu gestalten.

Details zur Sicherheitskampagne sowie zu den Teilnahmemöglichkeiten finden Sie auf den **Seiten 10 und 11** dieser **Amtsblatt-Ausgabe**.

Das nächste
Amtsblatt erscheint
am Dienstag,
7. April 2026



Hinschauen, stärken, begleiten – weil jedes Kind zählt

Kinder, Jugendliche und ihre Familien bestmöglich zu unterstützen, gehört zu den wichtigsten Aufgaben einer Kommune. Die Kinder- und Jugendhilfe der Stadt Wels hat sich deshalb seit vielen Jahrzehnten konsequent daran orientiert, auf gesellschaftliche Veränderungen und neue Herausforderungen rasch, unbürokratisch und vor allem menschlich zu reagieren.

Schon seit vielen Jahren bietet die Stadt Wels innovative Angebote, die Familien im Alltag entlasten und Kindern neue Chancen eröffnen.

In den vergangenen Jahren wurde deutlich, dass die Kinder- und Jugendhilfe besonders dann erfolgreich ist, wenn sie eng mit dem sozialen Umfeld der Familien zusammenarbeitet. Die sozialraumorientierte Arbeit verfolgt den Ansatz: Hilfe soll dort ankommen, wo Menschen leben, lernen und ihren Alltag gestalten. Dies trägt auch dazu bei, belastende Trennungen zu vermeiden und nachhaltige Perspektiven für Familien zu schaffen. So entwickelte man in Kooperation mit anderen Trägern Hilfsangebote, um effizienter und schneller helfen zu können.

Auf dieser Basis ist in Kooperation mit der Fa. Heidlmair GmbH „Fam. Be.Wo.“ – „Familienerhaltendes, Betreubares Wohnen“ – ins Leben gerufen worden. Dieses Angebot richtet sich vor allem an Familien, bei denen eine mobile Unterstützung nicht ausreichend beziehungsweise eine Fremdunterbringung des Kindes unpassend wäre. Der große Vorteil an dieser betreuten Wohnform ist, dass die Kinder im gewohnten Umfeld von der Schule, den Vereinen und dem Freundeskreis verbleiben können. Gleichzeitig wird durch sozialarbeiterische Betreuung die Selbstverantwortlichkeit der Eltern ausgebaut und so im besten Fall langfristig keine weitere Hilfe mehr notwendig sein.

Als logische Fortsetzung der sozialraumorientierten Arbeit hat sich die Stadt Wels dazu entschlossen, eine Wohngemeinschaft in der Linzer Straße zu etablieren, um bis zu neun schulpflichtigen Kindern übergangsweise ein sicheres Zuhause zu bieten. Die Eröffnung erfolgt noch im ersten Halbjahr.

Besonders liegt mir das Sozialpädagogische Tageswohnen, das einzigartig in Wels ist, am Herzen. In dieser teilstationären Einrichtung werden bis zu zehn Kinder mit dem Ziel, sie in ihrer sozialen Entwicklung besser zu unterstützen, tagsüber betreut.

Unser gemeinsames Anliegen ist es, Lebensbedingungen so zu gestalten, dass Kinder, Jugendliche und Familien in Wels gut und sicher leben können. Dafür braucht es Engagement, Zusammenarbeit und vor allem ein offenes Ohr für die Bedürfnisse der Menschen. Auf diesem Weg möchte ich mich bei meinen Mitarbeitern in der Dienststelle für ihre oft sehr belastende Arbeit aufs Herzlichste bedanken.

Ihre
Vizebürgermeisterin Christa Raggl-Mühlberger
Referentin für Soziales, Kultur und Frauen



FSME-Impfaktion für Welser Bürger

Für Welser Bürger ab dem 16. Lebensjahr bietet der Gesundheitsdienst der Stadt Wels (Rot-Kreuz-Straße 3) heuer wieder eine FSME-Impfung an.

Die Termine starten vor Ort Mitte März. **Anmeldungen** dafür sind ab sofort via wels.at/impfaktionen oder alternativ auch unter Tel. +43 7242 235 3920 möglich. Die Kosten betragen 17 Euro pro Impfung.

Zur Aufrechterhaltung des Impfschutzes sind **regelmäßige Auffrischungsimpfungen** empfohlen: Erstmalig nach drei Jahren, danach

im Fünf-Jahres-Intervall, ab dem 60. Lebensjahr wird die Auffrischung wieder alle drei Jahre empfohlen

Achtung: Die Auffrischung erfolgt erst ab vollen fünf beziehungsweise drei Jahren Abstand!

Wichtige Hinweise: Bitte Impfpass mitnehmen! Impfeinverständniserklärungen stehen digital unter wels.at/formulare zur Verfügung. Bitte ausgefüllt und unterschrieben zum Impftermin mitbringen! Alternativ liegen die Formulare auch im Gesundheitsdienst auf und können direkt vor Ort ausgefüllt werden.

Energiezuschuss

Zur Erinnerung: Die **persönliche Antragstellung** für den einmaligen, freiwilligen Energiezuschuss in der Höhe von 100 Euro pro Haushalt ist noch **bis einschließlich Dienstag, 31. März** jeweils Montag bis Freitag von 08:00 Uhr bis 12:00 Uhr im Rathaus (Stadtplatz 4) möglich.

Online kann der Antrag unter wels.at/sozialfoerderungen

noch **bis einschließlich Donnerstag, 30. April** gestellt werden. Die **Auszahlung** erfolgt nach der Antragsbearbeitung **frühestens Anfang Juni**.

Gesamtverkehrskonzept Region Wels

Übereinkommen unterzeichnet

Mit der **Unterzeichnung** des „**Grundsatzübereinkommens zum Umsetzungsprozess**“ setzen das **Land Oberösterreich** und die **Gemeinden der Region Wels** einen weiteren Meilenstein für eine abgestimmte und nachhaltige Mobilitätsentwicklung bis 2035.



Unterzeichnung des Grundsatzübereinkommens zwischen dem Land OÖ und den Gemeinden der Region Wels.

Das Übereinkommen wird zwischen dem Land Oberösterreich, der Stadt Wels und den Gemeinden der Region Wels – Buchkirchen, Gunkskirchen, Holzhausen, Krenglbach, Marchtrenk, Schleißheim bei Wels, Steinhaus, Thalheim bei Wels und Weißkirchen an der Traun – abgeschlossen.

Klare strategische Leitziele für die Region

Die Basis bildet das **Gesamtverkehrskonzept für die Region Wels**, das seit März 2025 in finaler Version vorliegt. Es definiert sieben strategische Leitziele – von der Förderung des öffentlichen Verkehrs und der Nahmobilität

über die bessere Abstimmung von Raum- und Verkehrsplanung bis hin zur Stärkung der Verkehrssicherheit und einer verkehrsträgerübergreifenden Betrachtung des Güterverkehrs.

Mit dem Grundsatzübereinkommen bekennen sich das Land Ober-

österreich und die Gemeinden der Region Wels ausdrücklich zu den strategischen Zielsetzungen des Gesamtverkehrskonzeptes als gemeinsame Basis für die künftige Zusammenarbeit bei regionalen Mobilitätsthemen.

„Die Region Wels ist durch starkes Bevölkerung- und Wirtschaftswachstum geprägt. Damit steigen auch die Anforderungen an Leistungsfähigkeit, Effizienz und Sicherheit der Verkehrsinfrastruktur. Das Land Oberösterreich hat daher die Region gezielt in seine strategischen Zielsetzungen aufgenommen“, so **Infrastruktur-Landesrat Mag. Günther Steinkellner**.

„Ich freue mich über die gute Zusammenarbeit zwischen den einzelnen Gemeinden, vor allem aber auch über die Unterstützung des Landes. Für Wels wurden wichtige Verkehrsprojekte – wie beispielsweise die Nordumfahrung - in das Konzept aufgenommen. Damit sind wir für die Zukunft vorbereitet“, so der **Bürgermeister der Stadt Wels Dr. Andreas Rabl**.

BIS -30% MENGEN-RABATT AUF DAS GESAMTE SORTIMENT

-5% EXTRA

Herzlich willkommen zur
Hausmesse
von 1. - 31. März 2026

P. MAX
MASSMÖBEL

3D-PLANUNG MIT VIRTUAL REALITY
INDIVIDUELLE MASSANFERTIGUNG
TISCHLERMONTAGE

4600 Wels | Salzburger Straße 222
T: 07242/412 35 | [@ petermax.at](https://www.petermax.at)

EINRICHTUNGSBERATER ^{M/W/D}
WELS GESUCHT!
Bewerbung: office@einrichtungsstudio.io



Volksgarten Neu

Bauarbeiten im Plan: Wels baut Seerosenteich und Welser Bucht

Den **Teich** im bestehenden **Volksgarten** mit Fontäne und Skulptur kennen wohl alle Welser sowie Besucher von Messe und Volksfest. Nun bekommt er im **neuen Teil** des Parks ein von **Seerosen** geprägtes Gegenstück. Auch die **Welser Bucht** direkt **an der Traun** entsteht planmäßig.

Seerosenteich

Der Seerosenteich im **südöstlichen Teil** des Volksgartens wird einer der zentralen Blickpunkte der neuen Anlage. Mit rund **1.400 Quadratmetern** Wasseroberfläche und einem **72 Meter langen Steg** wird das **Element Wasser** als stiller Ruheanker des Parks **erlebbar**. Der neue Teich bildet damit einen bewussten Kontrast zum Wasser- und

Waldspielplatz und den Sportflächen in der Nähe.

Der **nördliche Bereich** bietet mit gefiltertem klarem Wasser und einer reduzierten Bepflanzung (vor allem mit **Seerosen**) vielfältige **Aufenthaltsmöglichkeiten** am Wasser. Der **südliche Bereich** wird dagegen mit ungefiltertem Wasser und einer üppigen vielseitigen Bepflanzung

bewusst naturnah gehalten. Beide Bereiche bieten **Lebensraum** für eine Vielzahl an wassergebundenen **Tierarten** und sind am besten über den **Steg** einzusehen. Dieser lädt mit einer Gesamtfläche von rund **200 Quadratmetern** und mehreren Bänken zum **Verweilen** und **Staunen** ein.

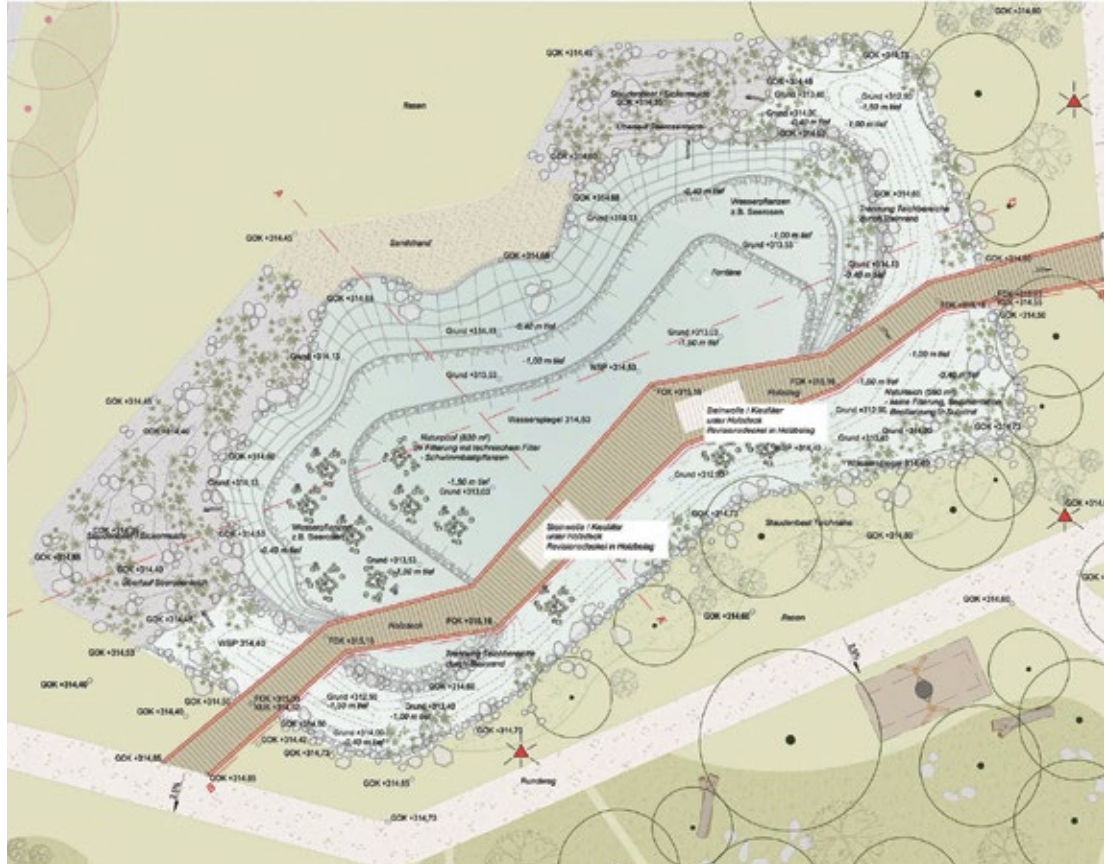
Die **gesamte Teichanlage** ist mehr als **2.000 Quadratmeter**

groß und von **49 verschiedenen Pflanzenarten** geprägt. Die etwa 4.800 Sumpf und Wasserpflanzen, fast 800 Stück Gräser, rund 3.000 Stauden und nicht ganz 7.700 Zwiebeln wurden mit besonderer Berücksichtigung des **abwechselnd trockenen und überfluteten Standortes** ausgewählt. Zwei **kiesbedeckte Versickerungsmulden** nehmen

”

In den vergangenen Monaten haben vor allem Schutt und Staub die Baustelle im Volksgarten dominiert. Mit dem Seerosenteich und der Welser Bucht zieht nun Wasser in die neue Grünoase ein. Wasser ist nicht nur Lebenselixier, es steigert auch die Aufenthaltsqualität im Park, verschafft Abkühlung und spendet Ruhe und Entspannung.

**Bürgermeister
Dr. Andreas Rabl und
Vizebürgermeisterin
Christa Raggl-Mühlberger
(Innenstadt)**



überschüssiges Wasser auf und versickern es im Untergrund.

Der Teich selbst besteht aus rund **1.000 Kubikmetern Wasser**. Besonders im naturnahen südlichen Bereich werden bewusst **Flachwasserzonen** angelegt, welche eine **Vielfalt an Arten** beherbergen sollen. Am nördlich an den Teich anschließenden **Strand** ist es möglich, sowohl auf komfortablen **Bänken und Liegen** als auch direkt auf dem **Sand** eine Pause einzulegen.

Analog zum bestehenden Volksgartenteich bekommt auch der Seerosenteich eine **Fontäne** im nördlichen Bereich. Diese wird etwa fünf Meter hoch sein und für das wassertypische erfrischende Rauschen und Plätschern sorgen. Um die sommerliche **Verdunstung auszugleichen**, ist der Teich an das Brunnenwassersystem für die Parkbewässerung angeschlossen und wird mit **Grundwasser nachgespeist**. Die Filter für den nördlichen Teil befinden sich versteckt unter dem Steg und werden jährlich gespült, im südlichen Teil muss nach einigen Jahren Sediment abgesaugt werden.

Welser Bucht

Mit der **Welser Bucht** entsteht – wie bereits berichtet – ein attraktiver Aufenthalts- und Begegnungsraum direkt am Fluss. Sie wird insgesamt **75 Meter lang** und **15 Meter** breit sein. Zusammenge-rechnet ergeben die **127** einzelnen **Betonfertigteile** ein Gesamtvolumen von rund **98,5 Kubikmeter Beton** mit einem Gesamtgewicht von rund **259 Tonnen**.

Die Betonsitzstufen werden einen freien Blick auf die Traun und den direkten Kontakt zum Fluss ermöglichen und auf diese Weise die Besucher zum **Verweilen, Sonnenbaden und Erleben** einladen.

Erreichbar sein wird die Welser Bucht über den angrenzenden **Traunuferplatz** vom **Treppelweg** aus oder von der **Stadthalle** über die gerade entstehende **Volksgartenallee**. In deren Sichtachse führt eine vierteilige Stiegenanlage mit Handläufen und integrierter Beleuchtung hinunter zu einer Betonplattform. Diese lädt ein, Platz zu nehmen und die Füße im Wasser baumeln zu lassen.



In den seitlichen Bereichen der Bucht verbinden zusätzliche Treppen die einzelnen Sitzstufenebenen miteinander. Westlich des Treppenauslaufes werden zwischen den Sitzstufen vier **Lederhülsenbäume** (Gleditschien) gepflanzt. Sie spenden angenehmen **Schatten** und bieten insbesondere an warmen Tagen kühlere Aufenthaltsbereiche für Besucher. Ein formschönes **Geländer** sichert die obersten Stufen und lädt mit komfortablem, brei-

tem Handlauf zum Anlehnen und Schauen ein.

Die beiden Plattformen, die untere Reihe der Betonsitzstufen sowie sämtliche Treppenflächen sind sandgestrahlt ausgeführt, um ein **sicheres und rutschfestes Begehen** zu gewährleisten. Zum **Schutz vor Verschmutzungen** wird die Oberfläche mit einer Imprägnierung behandelt. Für die Wintermonate mit eventueller **Glättegefahr** kann

die Stufenanlage dank integrierter Hülsen in den Betonfertigteilen rasch **mit Stehern und Ketten abgesperrt** werden.

Übrige Baustellen-Bereiche

Bereits deutlich sichtbar sind beispielsweise die beiden **Hauptwege Volksgartenallee** und **Tiergartenallee** und der westliche Teil des **Traunradwegs R4**. Für die **kommenden Wochen** sind witterungsabhängig unter anderem

folgende (teilweise bereits gestartete) **Arbeitsschritte vorgesehen**:

- Modellierung der **Hügel** im neuen Parkbereich
- Aufbringen von **Humus**, Setzen von **Pflanzen und Stauden** und von **Leistensteinen**
- Herstellung **Parkplätze** Bereich Pollheimerstraße
- Erneuerung **Parkplatz Welldorado-Kreisverkehr** (Arbeiten von **Montag, 9. bis Freitag, 20. März**, kurzfristige Einschränkungen möglich, größere Teile nur während Markierung gesperrt)
- Montage von **Spielgeräten** inklusive Fundamente

Unter wels.at/volksgarten sind **aktuelle Informationen** über das Projekt verfügbar: Unter anderem Antworten auf zahlreiche **FAQs** (oft gestellte Fragen) und der **Baufortschritt**. Zudem steht eine von der Wels Marketing & Touristik GmbH bediente **Info-Hotline** unter **Tel. +43 7242 677 22 55** oder per E-Mail unter volksgarten@wels.at zur Verfügung.

MARKTLEBEN IN WELS!

WELS genießt!

Die Märkte bieten regionale und saisonale Schmankerl aus Wels und der Umgebung!

- **Der Welser Wochenmarkt**

Wann: Jeden Mittwoch und Samstag von 06:00 bis 13:00 Uhr *

Wo: Am Zentralmarktgelände (Freigelände und Markthalle zwischen Dr.-Salzmann-Straße – Dragonerstraße – Hamerlingstraße)

- **Wochenmarkt am Vogelweiderplatz**

Wann: Jeden Mittwoch und Samstag von 06:00 bis 12:30 Uhr *

Wo: Am Vogelweiderplatz im Stadtteil Vogelweide

- **Welser Stadtmarkt**

Wann: Jeden Freitag von 08:00 bis 13:00 Uhr

Wo: Am Kaiser-Josef-Platz im Bereich Bäcker gasse bis Hessenstraße

- **Bauernmarkt**

Wann: Jeden Freitag von 13:00 bis 17:00 Uhr

Wo: Auf dem Gelände der Landwirtschaftskammer, Rennbahnstraße 15

* Fällt der Markttag auf einen Feiertag, findet der Markt am jeweiligen Vortag statt.

WIR SUCHEN MARKTBESCHICKER!

Derzeit werden wieder interessierte Neu-Beschicker gesucht: Wer seine regionalen Waren aller Art in der einzigen Markthalle in Oberösterreich feilbieten will, kann sich per E-Mail unter markt@wels.gv.at vormerken lassen. Unter **Tel. +43 7242 235 7380** oder **7420** stehen die Mitarbeiterinnen für nähere Infos zur Verfügung. Am Freigelände werden freie Standplätze je **nach Verfügbarkeit** um **07:00 Uhr** des jeweiligen Markttag es vergeben. Nähere allgemeine Infos sowie den weiteren Wochenmärkten unter wels.at/markt im Internet!



**Wochen
MARKT**
Das Original



wels.at/markt

Bildungshaus Schloss Puchberg



© Angelika Sibitz

13. März
SCHIRM_GESCHICHTEN
TANZ- & KLANGTHEATER
Sibitz & Paul



17. März
KEINE ZEIT FÜR HEUTE
LESUNG & BEGEGNUNG
Felix Gottwald



© Thomas Zabini-Polzer

20. März
KONZERT ZUM SAINT
PATRICK'S DAY
Molly Malone



© Martin Maria Eder

18. April
DIE WUNDERWELT DER
HARFENKLÄNGE
Rifesser & Karlinger



© Rifesser & Karlinger

23. April
ANKOMMEN
LIEGEKONZERT
Kronegger & Grübler

© Matt Grossbrichler

Anmeldung: puchberg@dioezese-linz.at | Puchberg 1, A-4600 Wels | www.schlosspuchberg.at

Jetzt mitmachen

Kampagne „Mehr Sicherheit für Wels: Ihr Blick macht den Unterschied“

Die Stadt Wels setzt einen weiteren **wichtigen Schritt** für eine **sichere und lebenswerte Stadt**: Gemeinsam mit dem **Stadtpolizeikommando Wels** und der **Ordnungswache Wels GmbH** startet eine **neue Kampagne**, die das **Sicherheitsgefühl im öffentlichen Raum weiter stärken soll**.



Ziel der Initiative ist es, Orte in Wels **noch sicherer und angenehmer** zu gestalten. Gerade in der dunkleren Jahreszeit gibt es Plätze, an denen sich manche Menschen weniger wohlfühlen. Genau hier setzt die Kampagne an: Mit **aktiver Beteiligung der Bevölkerung** werden solche Bereiche gezielt erfasst und rasch konkrete Verbesserungen umgesetzt.

Herzstück der Kampagne ist die **Einrichtung einer eigenen Meldestelle**, bei der die Bevölkerung

derartige **Plätze unkompliziert bis Dienstag, 30. Juni nennen und eigene Beobachtungen einbringen** kann. Möglich ist dies **online** unter www.wels.gv.at/sicherewels. Dort können Bürger ihre Beobachtungen einfach und bequem in ein **Online-Formular** eingeben und dabei auch den betroffenen Ort direkt im digitalen Stadtplan markieren oder Fotos hochladen. Darüber hinaus ist die Meldestelle bei der Ordnungswache Wels auch telefonisch unter **Tel. +43 7242 235 4601** erreichbar.

”

Die Sicherheit und das Wohlbefinden unserer Bürger haben für mich oberste Priorität. Mit der Kampagne laden wir die Welserrinnen und Welserr ein, aktiv mitzugestalten und gemeinsam Wels noch sicherer zu machen.

**Bürgermeister
Dr. Andreas Rabl**

Sicherheit ist individuell – Beteiligung schafft Mehrwert

Sicherheit wird von Menschen **unterschiedlich wahrgenommen**. Faktoren wie Alter, persönliche Lebenssituation oder Mobilität spielen dabei eine wichtige Rolle. Während manche besonders auf **gute Beleuchtung** achten, sind für andere **gepflegte Orte** oder **rücksichtvolles Verhalten im Straßenverkehr** entscheidend. Die Kampagne trägt dieser Vielfalt bewusst Rechnung und setzt

”

Jede Wahrnehmung zählt. Unterschiedliche Lebenssituationen bringen unterschiedliche Blickwinkel mit sich – genau das macht diese Initiative so wertvoll. Wir nehmen alle Hinweise ernst und arbeiten konsequent an umsetzbaren Lösungen.

**Sicherheitsreferent
Vizebürgermeister
Gerhard Kroiß**

gung durch eine **aktive Einbindung** und letztlich eine **weitere Verbesserung der Lebensqualität und Aufenthaltsqualität im öffentlichen Raum**.

Die Bevölkerung wird – unabhängig von Alter, Mobilität oder Lebenssituation – eingeladen, aktiv **Orte oder Situationen zu melden**, wo es aus ihrer Sicht Verbesserungsbedarf gibt.

Bei jeder Meldung kann auf Wunsch **ein Vorschlag für einen Lösungsansatz** eingereicht werden. **Ziel** ist eine **transparente, niederschwellige und bürger-nahe Kommunikation**, die zu sichtbaren Verbesserungen führt.

Mögliche Maßnahmen

Schon einfache Schritte können deutlich zur Verbesserung des subjektiv empfundenen Sicherheitsgefühls beitragen. Dazu gehören beispielsweise:

- Optimierung der **Straßen- und Gehsteigbeleuchtung**
- **Rückschnitt hoher Hecken** zur Verbesserung der Sicht
- Pflege und **Reinigung unübersichtlicher Flächen**

”

Das subjektive Sicherheitsgefühl der Bürger hat großen Einfluss auf alle Lebensbereiche. Gemeinsam mit der Stadt ist die Polizei Wels bestrebt, den Menschen durch verschiedene Maßnahmen die Kriminalitätsfurcht zu nehmen, um das Sicherheitsgefühl positiv zu steigern.

**Stadtpolizeikommandant
Oberstleutnant
Stefan Müller**

- **Attraktive Gestaltung öffentlicher Räume** zur Vermeidung unbelebter Rückzugsorte

Die Stadt Wels setzt insbesondere auf **kurz- und mittelfristige Verbesserungen der Beleuchtung** in Bereichen, die von Bürgern als relevant gemeldet werden, sowie einen **weiteren Ausbau der Videoüberwachung**: Per Erlass des Innenministers vom Dienstag, 11. August 2025 wurde die **polizeiliche Videoüberwachung an**

gefährdeten öffentlichen Orten erleichtert. Bisher mussten grundsätzlich bereits Straftaten verübt worden sein.

Nun kann die Videoüberwachung aufgrund einer **sicherheitspolizeilichen Lageeinschätzung**, die zukünftige gefährliche Angriffe oder erkennbare kriminelle Strukturen prognostiziert, eingesetzt werden. Zu den bereits **bestehenden acht Videokameras an sechs Standorten** sollen weitere hinzukommen. Gemeinsam wird die Stadt Wels in Absprache mit der Polizei Wels zusätzliche Standorte beziehungsweise Plätze suchen, bei denen Videokameras installiert werden können – so beispielsweise auf dem Bahnhofsvorplatz oder auf dem Gelände des neuen Volksgartens.

Nächste Schritte

Die **nächsten Schritte** sind eine **Informationskampagne** in Stadtmedien und via Social Media, die **Evaluierung eingegangener Meldungen**, die **Umsetzung kurzfristiger Maßnahmen** (z. B. Beleuchtung, Reinigung, Rückschnitt) sowie die Berichterstattung über Fortschritte.

auf **breite Bürgerbeteiligung**. Je mehr Perspektiven eingebracht werden, desto umfassender und wirkungsvoller können Maßnahmen gesetzt werden.

Ziel der Kampagne

Die Ziele der Kampagne sind die weitere **Erhöhung des subjektiven und objektiven Sicherheitsgefühls**, eine **enge Zusammenarbeit** zwischen Stadt, Ordnungswache und Polizei, die **Stärkung der Bürgerbeteiligung**.

MEHR SICHERHEIT FÜR WELS 



Euer Blick macht den Unterschied!

Helft uns, eure Treffpunkte noch besser zu machen!

Eure Meinung zählt! 

wels.gv.at/sicherweswels
Tel. +43 7242 4601

Gemeinsam für ein Sicheres & Lebenswertes Wels - Eine Initiative der Stadt Wels

MEHR SICHERHEIT FÜR WELS 



Ihr Blick macht den Unterschied!

Helfen Sie uns, die Lebensqualität in unserer Stadt weiter zu verbessern!

Ihre Meinung zählt! 

wels.gv.at/sicherweswels
Tel. +43 7242 4601

Gemeinsam für ein Sicheres & Lebenswertes Wels - Eine Initiative der Stadt Wels



Blühendes Österreich in neuem Glanz

Von **Freitag, 27. bis Sonntag, 29. März** feiert **Blühendes Österreich** einen Meilenstein und zieht erstmals in die modernen Hallen 20 und 21 der Messe Wels. Die Messe bietet damit mehr Raum, mehr Qualität und ein neues Messeerlebnis zum Start in die Gartensaison. Zeitgleich zu Blühendes Österreich findet auch 2026 wieder die Messe **Urlaub & Ausflug** statt. Erstmals sind beide Messen im gleichen Messebereich erlebbar. Besucher profitieren von einem gemeinsamen Ticket und können zusätzlich bei der Sonderschau Caravaning & Camping mobiles Reisen entdecken. Nähere Infos unter www.gartenmesse.at im Internet.

„Stadt der Gärten“ zeigt, was Wels 2027 erwartet

Wenn sich der Frühling ankündigt, verwandelt sich Wels traditionell in einen **Treffpunkt für Garten- und Naturliebhaber** aus ganz Österreich und darüber hinaus. Die heuer von Freitag, 27. bis Sonntag, 29. März stattfindende **Messe Blühendes Österreich** markiert Jahr für Jahr den stimmungsvollen Auftakt in die Gartensaison. Heuer ist sie zugleich Bühne für ein besonderes Highlight: Die **OÖ Landesgartenschau Wels 2027** präsentiert sich erstmals einem breiten Messepublikum.

Das „Stadt der Gärten“-Team gibt erste Einblicke in das Zukunftsprojekt, das in den kommenden Monaten sichtbar Form annehmen wird und eine neue Lebensqualität nach Wels bringt. Sechs Gartenwelten, vielfältige Erlebnisräume und Kulturprogramm – was 2027 tausende Besucher begeistern soll, beginnt schon jetzt in Wels zu wachsen.

„Die Stadt der Gärten entsteht nicht nur auf dem Papier, sondern bereits in der Stadt Wels. Bei Blühendes Österreich zeigen wir, wo die Stadt der Gärten schon jetzt wächst und welche Fülle an Erlebnissen, Events und Kultur die Besucher ab April 2027 erwarten wird“, so **Dipl.-Ing. Gottfried Struggl**, Geschäftsführer der Landesgartenschau Wels 2027, der auch die Welser Bevölkerung herzlich einlädt und sich auf persönliche Gespräche und den Austausch freut.



© Stadt der Gärten/Gerhard Wenzel

Dipl.-Ing. Gottfried Struggl und sein Team freuen sich auf Ihren Besuch bei Blühendes Österreich.

Von Freitag, 27. bis Sonntag, 29. März begrüßt das ‚Stadt der Gärten‘-Team die Besucher am Messestand in der neu eröffneten Halle 22. Auch alle Interessierten, die die zeitgleich stattfindende

Messe „Urlaub und Ausflug“ besuchen, können mit ihrem Ticket vorbeischaun und sich inspirieren lassen. Die Stadt der Gärten lädt schon jetzt zum Entdecken und zum Mitwachsen ein.



FÜR DAS LEBEN
nach dem Leben

Einladung zum geführten Spaziergang auf unserem Waldfriedhof Tillysburg

21.03.2026, 13 Uhr
25.04.2026, 13 Uhr
29.05.2026, 16 Uhr

Unverbindliche Anmeldung unter
+43 6246 73541 | office@paxnatura.at | www.paxnatura.at

Ewiger Ruheplatz für Ihr geliebtes Haustier in direkter Nähe

Die lustige
Eiersuche
im größten
Welser
Osternest:

Osternest am Wochenmarkt



WELS
**Wochen
MARKT**
Das Original

**Karsamstag, 4. April, ab 08:30 Uhr,
am Welser Wochenmarkt**

Jedes Kind darf nach einem Ei suchen und bekommt ein
kleines Überraschungsgeschenk von den Beschickern des
Wochenmarktes (solange der Vorrat reicht)!

Bei uns am Wochenmarkt legt der Osterhase höchstpersönlich die Eier ins Osternest!

Liebstatt Herzen

**Verkauf am
Welser Wochenmarkt
Samstag, 14. März**



Bild mit AI generiert

Montessori
Sonnenhaus
Kindergarten und Schule
für selbstbestimmtes Lernen

MEHR SICHERHEIT FÜR WELS



Ihr Blick macht den Unterschied!

Ihre persönliche Wahrnehmung ist ein wichtiger Beitrag für ein sicheres Wels.

Ihre Meinung zählt!



wels.gv.at/sichereswels
Tel. +43 7242 4601

Gemeinsam für ein Sicheres & Lebenswertes Wels - Eine Initiative der Stadt Wels



Folgen Sie uns:  stadt.wels  stadtwels

Ordnungswache Stadt Wels GmbH ab sofort im Stadtgebiet im Einsatz

Unter der Geschäftsführung von Mag. Thomas Schwarzlmüller hat die neu gegründete **Ordnungswache Stadt Wels GmbH** ihre Arbeit aufgenommen. Seinen Stützpunkt hat das neunköpfige **Team** (zwei Frauen, sieben Männer) in der **Roseggerstraße 7**, wo bis 2019 die Polizeiinspektion Innere Stadt untergebracht war.

Die **Gründung** der städtischen Gesellschaft (gemeinnützige GmbH) hatte – wie berichtet – der **Gemeinderat** am Montag, 17. November mit Stimmenmehrheit beschlossen. Die organisatorische **Ausgliederung** hat zum Ziel, das Personal **flexibler und effizienter** zum Wohle der Bürger einzusetzen.

Auch als nunmehrige GmbH wird die Ordnungswache in **etwa die gleichen Aufgaben** wie bisher haben: Nämlich die **Aufrechterhaltung von Ordnung und Sauber-**



”

Wir wünschen Geschäftsführer Mag. Thomas Schwarzlmüller und seinem Team der Ordnungswache Stadt Wels GmbH viel Erfolg bei ihrer Arbeit für eine sichere, saubere und lebenswerte Stadt.

**Bürgermeister
Dr. Andreas Rabl
und Sicherheitsreferent
Vizebürgermeister
Gerhard Kroiß**

keit sowie die **Verhinderung** von **Misständen und Gefährdungen** im Stadtgebiet. Nachstehend einige Beispiele:

- **Weiterleiten** von **Beschwerden** und **Misständen**
- **Prävention** von strafbaren Handlungen
- Einschreiten gegen illegale **Abfallablagerungen**
- Überwachung der **Leinen- und**

Maulkorbpflicht bei Hunden
• Einschreiten gegen **illegale Straßenmusik** und **Bettelei**
• **Überwachen** von **ortspolizeilichen Verordnungen**

Der Ordnungswache Stadt Wels GmbH steht **Mag. Thomas Schwarzlmüller** als Geschäftsführer vor. Der 35-jährige Jurist war bei der Stadt Wels bisher im Bereich Aufenthaltswesen tätig. Dieser

gehörte zunächst zur Dienststelle **Bürgeranliegen** und wurde an die Dienststelle **Verwaltungspolizei** (bei der auch die Ordnungswache bisher angesiedelt war) übertragen.

Erreichbar ist die Ordnungswache Stadt Wels GmbH per E-Mail unter **office@ow-wels.at** oder unter **Tel. 43 7242 235 4601**. Weitere Infos sind zudem unter **www.ow-wels.at** im Internet ersichtlich.



im Kompetenzcenter St. Stephan
Salzburger Straße 65, 4600 Wels

www.ivy-kinderwunsch.at

Wo Herzenswünsche wurzeln.

**Zentrum für
Kinderwunsch**



Kostenlose Infoabende
in der IVY Kinderwunschlinik
vor Ort in Wels
oder ganz bequem ONLINE
Termine und Anmeldung >>>





Weil Lebensqualität kein Zufall ist!

Ob Familie, erste Wohnung oder Freizeit im Grünen: **Wir investieren in Ihre Zukunft!**



Neugestaltung Volksgarten



Leistbarer Wohnraum



Ausbau Kinderbetreuung und Schulen



Neubau Messehalle



Erhaltung und Ausbau der Verkehrsinfrastruktur

Bild © Yewo_Landscapes_GmbH



Bild © Stadt Wels / Salih Alagic



► wels.at



**WELS
INVESTIERT**

Folgen Sie uns:  [stadt.wels](https://www.facebook.com/stadt.wels)  [stadt.wels](https://www.instagram.com/stadt.wels)

**DORNER
MAYER
ELEKTRIK**

**Elektroinstallationen
Alarmanlagen
Videoüberwachung
Zentralschließanlagen
Zutrittssysteme**

0 72 42 / 42 44 1
www.dorner-mayer.at

**24-Störungs- u. Aufsperrdienst
0 800 / 20 44 66**



Das Welser Gesundheitsjahr mit Senioren- und Impf-Schwerpunkt

Auch heuer **unterstützt** der **Gesundheitsdienst** der Stadt Wels die **Bevölkerung** dabei, etwaigen Krankheiten möglichst gut **vorzubeugen**. Neben bewährten Angeboten hat sich das Team auch wieder einige **Neuerungen** einfallen lassen.

Das **Projekt „Wir ALLE – Altersfreundlich + Lebenswert“**, welches soeben gemeinsam mit dem Netzwerk Gesunde Städte Österreich, dem Primärversorgungszentrum St. Anna Wels und der städtischen Seniorenbetreuung gestartet ist, wird sich in den nächsten Monaten systematisch mit der **Förderung von gesundem Altern** auseinandersetzen. Am Plan stehen **Gesundheitsvorträge** von Ärzten des PVZ St. Anna sowie **Sport- und Bewegungseinheiten in den Welser Generationentreffs**. Verschiedene **Aktionen** werden dabei auch extern stattfinden, z.B. Seniorenschwimmen oder geführtes richtiges Saunieren im Wellorado. Selbstverständlich können die Vorträge und Aktivitäten nicht nur von Generationentreff-Besuchern, sondern von allen Bürgern besucht und genutzt werden.



V.r. Gesundheitsreferent Vizebürgermeister Mag. Klaus Schinninger, Sozialreferentin Vizebürgermeisterin Christa Raggl-Mühlberger, Elke Keiper (Dienststelle Seniorenbetreuung), Vortragender Dr. Dominik Bammer (Primärversorgungszentrum St. Anna), Mag. (FH) Michaela Röder (Dienststelle Seniorenbetreuung) und Gesundheitsbeauftragte Silvia Huemer-Doppler (Dienststelle Gesundheitsdienst) beim ersten „Wir ALLE“-Termin im Generationentreff Linzer Straße.

Impfungen gehören zu den wirksamsten vorbeugenden Maßnahmen der Medizin und schützen vor schweren Infektionskrankheiten.

”

Aktiv zu bleiben ist der Schlüssel für ein gesundes und erfülltes Leben bis ins hohe Alter. Umso mehr freut es mich, das Projekt ‚Wir ALLE‘ gemeinsam mit dem Gesundheitsdienst auch in die städtischen Generationentreffs zu bringen. Ich wünsche den Teilnehmerinnen und Teilnehmern interessante Vorträge und viel Vergnügen bei den Workshops.

**Sozialreferentin
Vizebürgermeisterin
Christa Raggl-Mühlberger**

Die **alljährlichen Aktionen zur Zecken- und Gripeschutzimpfung** sind auch heuer wieder ein Fixpunkt. Auch für **persönliche Beratung zu weiteren Schutzimpfungen** (Masern, Keuchhusten etc.) stehen die Mitarbeiter des Gesundheitsdienstes gerne zur Verfügung. Speziell für **Berufstätige** gibt es 2026 erstmals **zwei lange Nächte des Impfens** und für **sozial Bedürftige** im Sommer **eine eigene Impfkation** in Kooperation mit verschiedenen Sozialeinrichtungen. Bei Interesse beziehungsweise Bedarf ist die Kontaktaufnahme durch die Sozialeinrichtung mit dem Gesundheitsdienst der Stadt Wels jederzeit möglich!

Neu sind schließlich auch der **Aktionstag Hautgesundheit** im Wellorado-Freibad in Kooperation mit

dem Klinikum Wels-Grieskirchen im Sommer sowie Schwerpunkte zu den Themen **Zahn- und Fußgesundheit** speziell für **Kinder und Jugendliche**. Ebenfalls in der heißen Jahreszeit findet wieder das Freiluft-Sport- und Bewegungsprojekt **Wels bewegt** statt: In den vergangenen Jahren nutzten jeweils rund 2.500 Teilnehmende die Möglichkeit, neue Bewegungsmöglichkeiten an der frischen Luft auszuprobieren. Auch den **Welser Gesundheitstag** wird es im Herbst wieder geben, ebenso verschiedene **Verteil- und sonstige Aktionen** zu verschiedenen Thementagen (Weltgesundheitstag, Tag des Apfels, Weltaidstag etc.).

Details und Termine zu den einzelnen Programmpunkten folgen zeitgerecht. Für **allgemeine Aus-**

künfte steht zudem die städtische Gesundheitsbeauftragte Silvia Huemer-Doppler per E-Mail unter silvia.huemer.doppler@wels.gv.at oder unter **Tel. +43 7242 235 3980** gerne zur Verfügung.

”

Auch heuer hat der Gesundheitsdienst der Stadt Wels ein abwechslungsreiches Jahresprogramm auf die Beine gestellt – vielen Dank dafür. Ich hoffe und wünsche mir, dass möglichst viele Welserinnen und Welser dieses Angebot in Anspruch nehmen.

**Gesundheitsreferent
Vizebürgermeister
Mag. Klaus Schinninger**

Stadt Wels bedankte sich bei Thalheims Bürgermeister a.D. Andreas Stockinger

Über **200 geladene Gäste** fanden sich Mitte Februar im Museum Angerlehner beim ersten Bürgermeistertempfang des neuen Thalheimer Bürgermeisters **Christian Haagen** ein. Als Höhepunkt wurde Thalheims Bürgermeister a.D. **Andreas Stockinger** die Ehrenbürgerwürde seiner Heimatgemeinde verliehen. Für die Stadt Wels bedankte sich Vizebürgermeisterin **Christa Raggl-Mühlberger** in ihrer Rede beim ehemaligen Thalheimer Bürgermeister für die gute gemeindeübergreifende Zusammenarbeit.



Im Bild (v.l.): Gemeinderat Markus Wiesinger, Stadtrat Thomas Rammerstorfer, Vizebürgermeister Gerhard Kroiß, Thalheims Bürgermeister a.D. Andreas Stockinger, Vizebürgermeisterin Christa Raggl-Mühlberger, die Stadträte Dr. Martin Oberndorfer und Stefan Ganzert, Gemeinderätin Gloria-Maria Umlauf, Gemeinderat Ludwig Vogl und Alexandra Platzer.

SEAT SERVICE



Jetzt Termin vereinbaren!

Räderwechsel
inkl. Frühjahrs-Check

€ 71,-

Lugmayr

Karl-Schönherr-Straße 1
4600 Wels
Telefon 07242/43377
Mail service@lugmayr.at
www.seat.at/d/5386

SEAT Service empfiehlt Reifen von **SEMPERIT**

Preis inkl. MwSt. exkl. eventuell zusätzlich notwendiger Materialien. Gültig bis 30.05.2026.

Raiffeisen
Immobilien



ATTRAKTIVE BÜROFLÄCHE – BAHNHOF-CITY WELS

- Hochwertige Bürofläche in zentraler Lage
- Nutzfläche ca. 195 m²
- Moderne IT-Infrastruktur, Klimaanlage
- 4 Tiefgaragenstellplätze
- HWB: 43 kWh/m²a
- Nettokaufpreis: EUR 506.200,- zzgl. 20% USt



BUNGALOW MIT GROSSEM GRUNDSTÜCK

- Wohnfläche ca. 136 m²
- Grundfläche ca. 1.277 m²
- Nicht barrierefrei
- HWB: 371 kWh/m²a
- Kaufpreis: EUR 440.000,-



GEFÖRDERTE MIETKAUFWOHNUNGEN IN ZENTRALER LAGE

- Wahlmöglichkeit zwischen Miete oder Mietkauf
- Wohnflächen zwischen ca. 49 m² - ca. 97 m²
- Hochwertige Ausstattung sowie modernes Design
- HWB: 33 kWh/m²a
- Miete monatlich ab EUR 722,59

**SERVICECENTER
FÜR DETAILUNTERLAGEN:**
 T +43 50 65 96-8002
 E anfragen@raiffeisen-immobilien.at

raiffeisen-immobilien.at



**BERATUNG IN
IHRER REGION:**

Michael Fuchsberger
 Leiter des Immobilienbüros Wels
 T +43 676 81 41 92 81
 E fuchsberger@raiffeisen-immobilien.at

Wels veranstaltet Klimakinoabend

„Melt“ lautet das Motto im **Programm kino** (Pollheimerstraße 17) am **Dienstag, 24. März um 19:00 Uhr**, wenn es ebendiesen Film von Nikolaus Geyrhalter zu sehen gibt. Stadtrat Thomas Rammerstorfer (Umwelt- und Klimaschutz) hat den **Klimakinoabend** initiiert und **verlost** auch **Karten** dafür.

„Melt“ ist ein **Film über Schnee und Eis, das es so bald nicht mehr geben wird**. Der Klimawandel lässt die Pole und die Gletscher schmelzen. Arktis und Antarktis, die Alpen und andere Hochgebirge, die derzeit noch ganzjährig schneebedeckt sind: An all diesen Orten hat der Masseverlust längst begonnen und wird beobachtet, vermessen und vorausberechnet, als hilflose Maßnahmen, die nicht verhindern können, was wohl unausweichlich scheint. „Melt“ ist ein Film über die Gegenwart und erfüllt

”

Es freut mich, dass wir diesen eindrucksvollen Film in Wels zeigen können. Er erklärt globale Zusammenhänge anhand der Schmelze des vermeintlich ewigen Eises und besticht mit seinen eindrucksvollen Bildern, die besonders im Kino voll zur Entfaltung kommen.

Stadtrat

Thomas Rammerstorfer
(Umwelt- und Klimaschutz)



doch das „Dokumentieren“ auch in historischer Dimension: Genauso wie die überfluteten Küstengebiete werden **zukünftige Generationen** **noch aus Filmen wie diesem** erzählt bekommen. Nähere Infos und Fotos unter www.geyrhalterfilm.com/melt im Internet!

Insgesamt **50 Kinokarten** stellt Stadtrat Thomas Rammerstorfer als Initiator des Klimakinoabends **kostenlos** zur Verfügung. Interessierte können sich zu diesem Zweck per E-Mail an buero-rammerstorfer@wels.gv.at oder an **Tel. +43 7242 235 3061** wenden. Es gibt maximal zwei Tickets pro Anmel-

dung. Die Anmeldungen werden nach dem Zeitpunkt des Einlangens behandelt.

Wenn das Gratiskontingent erschöpft ist, gibt es die Möglichkeit, Tickets zum regulären Preis beim unter programmkinowels.at/film-detail/melt zu buchen.

Wels liegt richtig

Von der Medizin bis zum Wetter sind **computergestützte Prognosemodelle der goldene Standard**. Beim Thema Schlaf vertrauen Experten dem **Liege-Simulator**.

Am Institut Proschlaf im Ärztezentrum Schallmoos in Salzburg beschäftigt man sich mit den mechanischen Auswirkungen einer Schlafunterlage auf den Körper. Im Rahmen der physikalischen Schlafforschung wurde hier der patentierte Liege-Simulator entwickelt, der den Druck des Körpers auf die Matratze berechnet.

Matratze nach dem Körpermaß statt Massenware

Auf Basis dieser pneumatischen Liegedruckmessung können bis zu 24 Zonen der neuen Matratze ein-

zeln an die Schlafposition und individuelle Beschwerden im Rücken-, Nacken- und Schulterbereich angepasst werden. Das Ergebnis ist eine orthopädische Maßanfertigung der Matratze von Kopf bis Fuß, die den Körper an der richtigen Stelle im richtigen Ausmaß in der bevorzugten Schlafposition bestmöglich stützt. Außerdem lassen sich die modularen Matratzensysteme der Marke schlafTEQ jederzeit weiter anpassen, auch Jahre nach dem Kauf.

Schlafen Sie gut?

Vereinbaren Sie Ihren unverbindlichen Termin inklusive gratis Analyse am Liege-Simulator bei den geprüften Schlafexperten von schlafTEQ Wels – unter **07242 293 715** oder per E-Mail an: wels@schlafTEQ.at

ANZEIGE

schlafTEQ[®]
Wels

DIE RICHTIGE MATRATZE BEI RÜCKENSCHMERZEN

Dank Liege-Simulator zur
100 % individuellen Matratze

Gratis
Analyse
buchen

Wels machte auf „Equal Care Day“ aufmerksam

Die sogenannte „**Care-Arbeit**“ wird ganzjährig immer noch hauptsächlich von Frauen geleistet. Darauf weist der Frauenausschuss des Österreichischen **Städtebundes** – und mit ihm die **Stadt Wels** – nicht nur in Schaltjahren am 29. Februar, sondern jedes Jahr Ende Februar mit dem **Equal Care Day** hin.



V.l. Vizebürgermeister Gerhard Kroiß (i.V. Bürgermeister Dr. Andreas Rabi), Frauenreferentin Vizebürgermeisterin Christa Raggl-Mühlberger, Frauenbeauftragte Claudia Glössl, MAS MSc MA sowie Mag. Martin Pantlitschko (Leiter Abteilung Soziales) mit dem Equal Care Day-Infomaterial.

„Care-Arbeit“ beinhaltet **Hausarbeit, Kinderbetreuung, Pflege von Angehörigen** und jede Menge **mentale Last** (Mental Load) durch die oft stressige Organisation und Planung all dieser Aufgaben. Noch immer sind es **in der Regel Frauen**, die auf diese Weise unbezahlt für einen reibungslosen Ablauf zu Hause sorgen. Übersehen wird dabei oft, dass die dafür aufgewendete Zeit in der bezahlten Erwerbsarbeit fehlt. Aus diesem Grund empfiehlt der vom Frauenausschuss des **Städtebundes** mit der Arbeiterkammer

initiierte **Gleichstellungsindex** eine **gerechte Verteilung** dieser „Care-Arbeit“:

- **Fast 40 Prozent** der teilzeiterwerbstätigen Frauen geben an, **wegen Kinderbetreuung oder Pflege** älterer oder erkrankter Familienmitglieder ihr **Stundenvolumen nicht erhöhen** zu können. In der Altersgruppe von 30 bis 44 Jahre liegt dieser Anteil sogar bei bis zu 45 Prozent.
- Die dauerhafte **Mehrfachbelastung** durch derarti-

ge „**Care-Arbeit**“ und die **eigentliche Berufstätigkeit** zwingt gerade ältere Frauen oft zu Stundenreduktionen.

- Weiters ist dies der Fall bei Frauen ohne Betreuungsverpflichtungen, aber in **besonders belastenden Berufen**. Genannt werden hier beispielsweise Pflege, Verkauf und der Sozialbereich.
- Laut Gleichstellungsindex ist eine **gleichere Verteilung** der unbezahlten Tätigkeiten (neben der bezahlten Arbeit)

”

Care-Arbeit ist eine unverzichtbare Leistung für unsere Familien. Wenn wir diese Arbeit partnerschaftlich teilen, gewinnen alle: Frauen stärken ihre finanzielle Unabhängigkeit, Männer übernehmen selbstverständlich Verantwortung, und Kinder erleben Gleichberechtigung im Alltag. Der ‚Equal Care Day‘ ist eine Einladung, gemeinsam an einer fairen und zukunftsorientierten Aufteilung dieser wichtigen Aufgaben zu arbeiten.

**Frauenreferentin
Vizebürgermeisterin
Christa Raggl-Mühlberger**

wesentlich für die finanzielle **Unabhängigkeit von Frauen**. Auch im Hinblick auf die Absicherung im Alter ist gerechte Arbeitsteilung wichtig – Stichwort Pensionshöhe, denn Frauen bekommen mit Stand 2025 um rund 39,75 Prozent weniger Pension als Männer. Wie groß diese Schere 2026 ist, wird sich im Sommer beim **Equal Pension Day** (EPeND) zeigen.

Der Frauenausschuss des Österreichischen Städtebundes hat anlässlich des Equal Care Day 2026 wieder ein **Schwamm Tuch** mit der Aufschrift „50 Prozent der unbezahlten Arbeit an die Männer!“ und einen **Infofolder** herausgegeben. Beides ist im **Büro der städtischen Frauenbeauftragten** Claudia Glössl, MAS MSc MA (Alter Schlachthof, Dragonerstraße 24, Zi. 04) erhältlich.

WAPA

ab
8,99 €
pro m²

FRÜHJAHRSAKTION

Die ersten 50 Anrufer
erhalten 35 % Nachlass!
Tel.: +43 677 624 720 10

STEINREINIGUNG

Wir reinigen Ihre **Außensteinflächen** gründlich.

Von der **Grund- und Tiefenreinigung** bis zur fachgerechten Entfernung von **Moos, Algen** und **Unkraut** - und schützen sie abschließend mit einer hochwertigen **Nanoversiegelung** für langanhaltenden **Schutz** und neuen **Glanz**.



DACHREINIGUNG / DACHSANIERUNG

Effiziente **Dachreinigung & Sanierung** - ganz ohne teure Neueindeckung. Mit unserem **nachhaltigen** System sparen Sie bis zu 60 % - **fragen Sie uns gerne persönlich wie es funktioniert.**



FASSADENREINIGUNG

Detaillierte und **effektive Fassadenreinigung** mit **materialschonenden** Verfahren inklusive **Imprägnierung** für langanhaltenden **Schutz** vor **Algen, Schmutz** und **Witterung**.



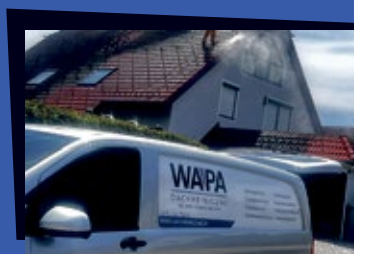
DAS SIND WIR

**JETZT KOSTENFREIEN
TERMIN VEREINBAREN**

Doktor-Koss-Straße 14 | 4600 Wels
office@wapa-dachreinigung.at
www.wapa-dachreinigung.at

Wir stehen unseren Kunden zuverlässig zur Seite - mit innovativen und nachhaltigen Lösungen zur Sanierung bestehender Immobilien.

- ✓ **Keine Anfahrtkosten**
- ✓ **Kostenfreier Ersttermin mit Probereinigung**



Gut betreut in der Durisolstraße

Bildungsreferent Vizebürgermeister **Mag. Klaus Schininger** besuchte kürzlich die im September eröffnete **Kinderbildungs- und -betreuungseinrichtung (KBBE)** von Abenteuer Familie in der **Durisolstraße 7**.

Die moderne KBBE verbindet in ihren **sechs Kindergarten- und vier Krabbelstübengruppen** Pädagogik mit einer kindgerechten Architektur und schafft damit optimale Bedingungen für Lernen, Spiel und Entwicklung.

Die Einrichtung überzeugt durch helle, großzügige Räume, moderns-

te Ausstattung sowie durchdachte Sicherheits- und Hygienestandards. Der Welsler Bildungsreferent sieht die neue private KBBE als wichtigen Beitrag zur **Stärkung der Kinderbetreuung in Wels** und wünscht den Kindern und dem Personal viel Freude und Erfolg in den neuen Räumlichkeiten.



Pensionsversicherungsanstalt Sprechtag

Jeden Montag und Mittwoch in der **ÖGK Wels** (Hans-Sachs-Straße 4). An Feiertagen ist kein Ersatztermin vorgesehen. Zur Vorsprache bitte unbedingt Lichtbildausweis als Identitätsnachweis mitbringen!
Tel. Voranmeldung: **Tel. +43 5 0303 36 170**



Blühendes Österreich
Messe für Garten, Urlaub & Ausflug
27. - 29. März 26
MESSE WELS

Erstmals im Messegelände West – kompakt unter einem Dach

Jetzt Ticket sichern

gartenmesse.at

ECON

Offene Stellen:

- **Specialist Front Office (m/w/d)**
- **Konstrukteur
Forschung & Entwicklung (m/w/d)**
- **Mitarbeiter Betriebslogistik (m/w/d)**
- **Auftragsprojektierer
im Sondermaschinenbau (m/w/d)**

INTERESSIERT? Schicke deine Bewerbung an jobs@econ.eu

ECON GmbH | Biergasse 9
Weißkirchen an der Traun

www.econ.eu

Transgourmet spendet für die Welser Tiere

Hygienisches Arbeiten, um die Übertragung von Krankheitserregern zu verhindern: Das ist auch im Umgang mit Tieren eine Notwendigkeit. Tierseuchen und die damit verbundenen Hygiene- und Quarantänenvorschriften werden im **Welser Tiergarten** und dem **Tierheim** sehr ernst genommen.

So ist im Tiergarten eine **neue Quarantänestation** geplant, im Tierheim kommen **Quarantäneplätze für Hunde**; für Katzen gibt es bereits eine solche, die eben mit neuen Zwingern ausgestattet wurde. Der Schutz der Tiere und der Mitarbeiter, auch vor Zoonosen (also von Tier auf den Mensch übertragbaren Infekten) wird durch eine Reihe von Vorsichtsmaßnahmen erhöht: So durch das Tragen medizinischer Handschuhe. Hier gab es nun eine Großspende der Firma Transgourmet: 700 Packungen Handschuhe stellt man zur Verfügung. Stadtrat **Thomas Rammerstorfer**, Obertierpfleger **Dominic Weber** und der Zoologische Lei-

ter **Dr. Gyula Gajdon** nahmen die Spende dankbar entgegen. „Wir freuen uns immer über zusätzliche Unterstützung von Firmen und Privatpersonen, das verschafft uns mehr budgetären Spielraum.“

Unterstützen kann man Welser Tiere am besten mit Zuwendungen an die Freundchaftsvereine dieser beiden Welser Institutionen:

Verein der Freunde des Welser Tierheims: IBAN: AT67 1513 0002 8144 9769, BIC: OBKLAT2L

Verein der Freunde des Welser Tiergartens: IBAN: AT16 3468 0000 0062 0872, BIC: RZOOAT2L680



Die Amtsblatt-Redaktion ist erreichbar unter oea@wels.gv.at





HOCHHAUSER
Der Full Service Hersteller für alle Garten- und Landschaftsbau seit 1999
www.gartengestalten.at

GARTENGERÄTE | BAUMSCHULE | UVM...
 Tel.: 07249 45585, Mail: hochhauser@gartengestalten.at
 ZIEGELEISTRASSE 40, 4631 HAIDING BEI WELS

Sunseeker X5 und Sunseeker X7

Sunseeker X7:
Bis zu 3.000 m²




Sunseeker X5:
Bis zu 2.000 m²

KLINGEN-SET GRATIS

Aktion gültig bis einschließlich 01.04.2026. Ausschließlich auf Sunseeker X5 oder X7. Barabläse und Rechtsanspruch ausgeschlossen.

Wir stehen stets gemeinsam im Ring.



Check deinen Job!

Als Motor der Landwirtschaft, erfolgreicher Dienstleister und Jobdrehscheibe in der Region gestalten wir eine gute Zukunft für alle - MACH MIT!

www.maschinenring.at/jobs

Wir haben die besten Arbeitsplätze im Land



Maschinenring

Therapiehunde in der Krabbelstube

In der tiergestützten **Kinderbildungs- und Betreuungseinrichtung** (KBBE) **Lessingstraße** bereichern die **Therapiehündinnen Pina und Lenja** den Alltag der Kinder in der Krabbelstube.

Unter der Leitung von Petra Weidinger und ihrem Team sowie begleitet von Trainerin und Pädagogin Maria Meisel fördern die ruhigen Hündinnen **spielerisch soziale Kompetenzen, emotionale Sicherheit** und **sprachliche Entwicklung**. Der fachlich begleitete Einsatz erfolgt unter klaren Hygiene- und Tierschutzrichtlinien. Möglich wurden fünf Einheiten mit Pina und Lenja durch eine Subvention von Bildungsreferent Vizebürgermeister **Mag. Klaus Schininger**, der sich von der tiergestützten Pädagogik in der Einrichtung ein Bild machte. Die beiden Therapiehündinnen sind damit ein sehr wertvoller Bestandteil des pädagogischen Angebots und ein Gewinn für die gesamte Kindergartengemeinschaft in der Lessingstraße.



GESUND & FIT
IM WELLDORADO




**Wellorado College mit
der Sporttherapie Wels**

Vortrag März

Donnerstag, 12. März 2026

**KANN DENN ESSEN
SÜNDE SEIN?**

Top-Lebensmittel für Körper und Geist.
So fördern wir mit regionalen Lebensmitteln unsere Anlagen.



Vortragender:
Mag. Christian Putscher
Ernährungswissenschaftler,
bekannt aus der LT1 Sendung
„Endlich normal“

Beginn: 18:30 Uhr (Dauer ca. eine Stunde)
Ort: Wellorado, Rosenauer Straße 70, Tanzsportsaal (1. Stock)
Eintritt: 6,50 Euro (beinhaltet einen Gutschein für einen dreistündigen Saunabesuch inklusive Eintritt in das Hallenbad)

wels.at/welldorado

Geförderte Eigentumswohnungen in Wels

SICHERN SIE SICH JETZT IHRE WERTBESTÄNDIGE ZUKUNFTSVORSORGE!

Häuser B + C1/C2
BEREITS IM BAU

HWB 33 - 37, fGEE 0,66 - 0,72



WOHN-PARK EUROPASTRASSE

Geförderte Eigentumswohnungen in Lichtenegg mit 42 bis 136m². Optimale Verkehrsanbindung und beste Infrastruktur.

Nur noch eine
GARTENWOHNUNG
verfügbar!

HWB 34-37, fGEE 0,69-0,70



WOHN-PARK HOFMANNSTHALSTRASSE

Bezugsfertige Eigentumswohnung mit 100m² Wohnfläche und großzügigem Eigengarten in zentraler Welsener Lage.

In Kooperation mit Ringstraßen-Immobilien GmbH

Kontakt: Daniel Mayrhuber
0664 30 82 669



NORIKUM

Welser Generationentreffs besuchten Ausstellung von Künstler Nikita Knikta

Rund 20 Besucher der Welser **Generationentreffs** besichtigten die **Ausstellung** des Künstlers Nikita Knikta in der **Galerie der Stadt Wels**. Sozial- und Kulturreferentin Vizebürgermeisterin **Christa Raggl-Mühlberger** begrüßte die Gruppe rund um Generationentreff-Leiter Michael Trauner und betonte die Bedeutung kultureller Angebote für die Gemeinschaft.

Durch die Ausstellung führte Galerieleiterin Mag. Karin Zorn: Sie erläuterte in fachkundiger Manier die Kunstwerke und stand anschließend für zahlreiche Fragen zur Verfügung. Die ausdrucksstarke Bildsprache des Künstlers beeindruckte die Gruppe nachhaltig und weckte bei vielen den **Wunsch, selbst kreativ tätig zu werden**.



BADEThERAPIE bei Muskelschmerzen



Ein Gelenksbad mit Humal ist wohltuend bei Verspannungen und Hexenschuss und wirkt regenerierend auf Muskel und Gelenke.

BADEThERAPIE DAHEIM

in der Drogerie Lebensquelle
Wels, Traungasse 23
Di 15h-18h und von Mo - Fr 9h-13:30h

Bleiben Sie gesund

Bei Prellungen u. stumpfen Verletzungen



Drogerie.at
Lebensquelle

Nahrungsergänzungen

Arznei-Tees

Natur-Kosmetik

Aroma-Therapie

Alles GRÜN aus einer Hand!

DOPETSBERGER

GÄRTNEREI



NEUERÖFFNUNG März 2026

Genusswoche im Regionalmarkt 9. – 14.3.2026

BUNTE Oster-AUSSTELLUNG
bis 4. April 2026



-30%
auf alle Hortensien

-30%
auf alle Zwiebelpflanzen im Topf
(Tulpen, Narzissen, Krokusse u.v.m.)

-30%
auf alle Gräser

www.dopetsberger.at

4600 Wels • Flugplatzstraße 38 • Tel. 07242 / 42 054 • Öffnungszeiten: Mo. bis Fr. 8 – 18 Uhr, Sa. 8 – 17 Uhr
Druck- und Satzfehler vorbehalten. Angebote gültig vom 27.2.2026 bis 28.3.2026. Solange der Vorrat reicht!

„Orange the World“: Spendenrekord

Einen erneuten Spendenrekord erzielte die Stadt Wels bei der internationalen Bewusstseinskampagne „Orange the World“.

Mit dem freiwilligen Entgelt für die unter anderem während der „16 Tage gegen Gewalt an Frauen“ erhältlichen orangenen Brillenputztücher kamen rund **1.100 Euro** zusammen. Die Differenz auf die runde Summe stockte Frauenreferentin Vizebürgermeisterin **Christa Raggl-Mühlberger** auf und übergab die Spende gemeinsam mit der städtischen Frauenbeauftragten **Claudia Glössl, MAS MSc MA** an **Mag. Martin Pantlitschko** (Leiter Abteilung Soziales) sowie **Theresa Wageneder, MA** und **Johanna Stütz, BA** von der Dienststelle **Kinder- und Jugendhilfe (KJH)**. Das Geld wird zwei von Gewalt betroffenen Frauen mit insgesamt vier Kindern zugutekommen.



Durchdachte Beschattungslösungen – regional umgesetzt
Österreichische Qualitätsprodukte vom regionalen Handwerker



Der im Schatten

LUIS

+43 (0) 676 / 72 30 005
www.derimschatten.at

**SCHATTEN
 SPENDER
 MARKISEN**



* SOLANGE DER VORRAT REICHT

RAFFSTORE ROLLADEN MARKISE INSEKTENSCHUTZ ZIP-BESCHATTUNG

**SAISON
 VORTEIL
 -30%**
 AUF AUSGEWÄHLTE MARKISEN*



OSTER. RÄTSEL. RALLYES.



28. MÄRZ BIS 4. APRIL 2026
BURG – MINORITEN

Stadtmuseum Wels – Burg
Dem Osterhasen auf der Spur!

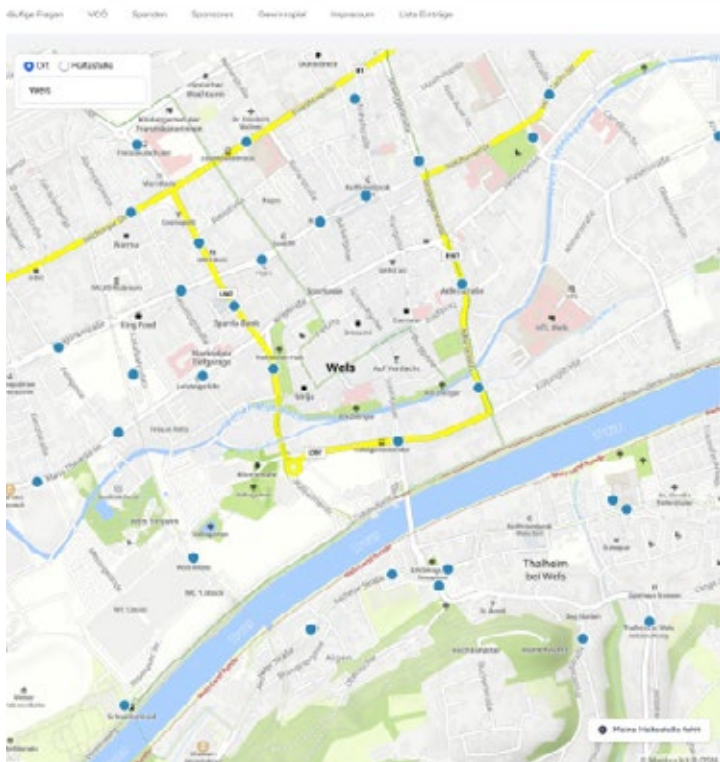
Stadtmuseum Wels – Minoriten
Ostereier-Suche durch die Römerzeit

STADTMUSEEN WELS

Öffnungszeiten: Di. bis Fr.: 10:00 bis 17:00 Uhr
Samstag: 14:00 bis 17:00 Uhr
Sonntag: 10:00 bis 16:00 Uhr

**Ostersonntag und
-montag geschlossen!**

wels.at/stadtmuseum



Bilderserie „Zürich“ ist im Kaiserpanorama zu sehen

Im Kaiser-Panorama im **Stadtmuseum Burg** (Burggasse 13) ist **bis Sonntag, 29. März** die Bilderserie „Zürich.“ zu sehen. Das einzige erhaltene stereoskopische Rundpano-

rama Österreichs bietet Plätze für 25 Personen, die Durchlaufdauer (50 Bilder) liegt bei etwa 20 Minuten. Infos unter wels.at/stadtmuseum im Internet!



Haltestellen-Check

Auf die **Initiative „Haltestellen im Fahrgast-Check“** des Vereins **Verkehrsclub Österreich** – Mobilität mit Zukunft (VCÖ) weist Mobilitätsstadtrat **Stefan Ganzert** hin.

Ab sofort **bis Ende April** besteht auch in Wels die Möglichkeit, über die **Online-Karte <https://map.vcoe.at>** auf **Mängel bei Haltestellen** aufmerksam zu machen. Beispiele dafür sind etwa fehlende Sitzgelegenheiten, unzureichender Witterungsschutz, mangelnde Barrierefreiheit sowie Probleme bei der sicheren Erreichbarkeit oder

Straßenquerung. Die eingehenden Hinweise werden vom VCÖ gesammelt und als strukturiertes und **direktes Feedback aus der Bevölkerung** den zuständigen Stellen in Gemeinden und Bezirken übermittelt, um die dortigen **Haltestellen noch sicherer, komfortabler und benutzerfreundlicher** zu gestalten.

Ombudsmann für Wohnungsangelegenheiten



Gemeinderat a. D. Egon Schatzmann

hält jeden ersten **Mittwoch im Monat** von **08:00 bis 12:00** Uhr im Rathaus, Stadtplatz 1 im 1. Stock, Zi. 108 seinen Sprechtag ab.
Tel. +43 677 621 590 22, **E-Mail:** egon.schatzmann@wels.gv.at

Kostenlose Rechtsberatung



Rechtsanwaltskammer für Oberösterreich:

21. März

Mag. Ralph Scharschinger

Am **Samstag** jeweils von **10:00 bis 12:00** Uhr
Rathaus, Eingang Stadtplatz 3, Erdgeschoß, Zi. 50a (Kantine).

Anmeldung vor Ort bis 11:00 Uhr!



Idee & Beratung, wohlüberlegte Planung, optimale Umsetzung und Pflege.

✓ **PRIVATGÄRTEN**

✓ **ÖFFENTLICHE STELLEN**

✓ **UNTERNEHMEN**

office@traumgarten-strasser.at

0664 / 26 46 114

www.gartengestaltung-wels.at

Gerne für Ihre Wünsche im Außenbereich da!

✓ von den Erdarbeiten bis zur

✓ regelmäßigen Baum- & Strauchpflege

Nir machen in Grün



Lange Nacht der Sauna

**Samstag, 21. März 2026,
18:00 bis 24:00 Uhr, Sauna 1**

- Einlass bis 21:00 Uhr – bei großem Andrang ist eine vorzeitige Schließung möglich
- Von 17:00 bis 18:00 Uhr ist die Sauna 1 wegen Vorbereitungsarbeiten geschlossen

**Welldorado | Rosenauer Straße 70
4600 Wels | Tel. +43 7242 235 6900**

Saunagenuss bis Mitternacht

- Wir laden herzlich zu einem Saunaabend mit verschiedenen Specials ins Welldorado ein.
- Für gesunde Wohlfühlaufgüsse sorgen diesmal zwei Saunameister: **Michael Kerschhofer** und **Gerald Gärtner**.
- Ab 22:15 Uhr steht der komplette Badbereich zum textiltfreien Schwimmen zur Verfügung.



Willkommen im Welldorado Hallenbad und Sauna

Öffnungszeiten:

Montag bis Samstag: 09:00 bis 22:00 Uhr
Sonn- und Feiertag: 09:00 bis 20:00 Uhr

Wir freuen uns auf Ihren Besuch!



Stadt Wels informiert über das Rechtsabbiegen bei Rot

Mit dem Fahrrad oder einem verkehrsrechtlich gleichgestellten Fahrzeug (z.B. E-Scooter) ist auch in der Stadt Wels an ausgewählten Kreuzungen das **Rechtsabbiegen trotz Rotlicht** erlaubt – allerdings nur dort, wo eine grüne **Zusatztafel mit Pfeil** dies ausdrücklich zulässt (Infos unter Tel. +43 7242 235 5140 bei der Radbeauftragten der Stadt).



Ganz wichtig: Unbedingt zuerst **vollständig anhalten** und erst dann **vorsichtig abbiegen!** Fußgänger, Radfahrer und Querverkehr haben dabei immer Vorrang.

Diese **Regelung** soll den **Verkehrsfloss verbessern** und Wartezeiten sowie Abgase reduzieren, ohne jedoch dabei die Sicherheit zu gefährden.

Das **Rechtsabbiegen** bei Rot gilt ausschließlich an **behördlich geprüften** Stellen. In Wels ist das momentan auf **drei Kreuzungen** der Fall (weitere sind in Planung):

- Kaiser-Josef-Platz vom Westen in Pfarrgasse Richtung Süden
- Linzerstraße vom Westen in Knorrstraße Richtung Süden
- Schulstraße vom Süden in Dragonerstraße Richtung Osten

Bei der Aktion „**Österreich radelt**“ startet die Hauptaktion wie immer am **20. März** (heuer ein Freitag) und dauert bis **30. September** (heuer ein Mittwoch). Einmal mehr gibt es viele attraktive Preise zu gewinnen! Daher am besten schon jetzt unter **www.radelt.at** registrieren und **nähere Infos** holen.

Jetzt schon vormerken: Die Aktion „**Radelt zur Arbeit**“ findet wie gewohnt von **1. Mai** (heuer ein Freitag) bis **30. Juni** (heuer ein Dienstag) statt, Details dazu im April-Amtsblatt!

Zum Abschluss noch einmal zur Verdeutlichung: **Ohne Grünpfeil bleibt Rot jedenfalls Rot!**

Mieterschutzverband Oberösterreich



Einen Sprechtag hält der Mieterschutzverband O.Ö. **jeden Dienstag** (außer jeden zweiten Dienstag im Monat) von **09:00 bis 12:00 Uhr** in der **AK-Bezirksstelle, Roseggerstraße 8** ab. Telefon **+43 680 219 38 48**.



Logopädie – Sprachförderung und Entwicklung in den ersten Lebensjahren (ab zwölf Monaten)

Logopädin Elisabeth Hess BSc BEd

Mittwoch, 8. April 2026

09:00 bis 11:00 Uhr – IGLU

Wie schon im Titel verraten, wird hier auf die Sprachförderung und Entwicklung von Kindern in den ersten Lebensjahren eingegangen. Weiters können Sie hier gerne auch in einer offenen Fragerunde Fragen zu anderen Themen – wie z.B. zweisprachige Erziehung etc. – stellen.

Eltern-/Mutterberatung
Noitzmühle
Volkshochschule
Föhrenstraße 13
Tel. +43 7242 235 7264
Montag von 13:30 bis
16:00 Uhr

Eltern-/Mutterberatung IGLU
Vogelweide
Billrothstraße 17
Tel. +43 664 854 23 61
Mittwoch von 13:30 bis
16:00 Uhr



Eltern-/Mutterberatung
Pernau
Volkshochschule
Ingeborg-Bachmann-Straße 23
Tel. +43 7242 235 1655
Donnerstag von 13:30 bis
16:00 Uhr

wels.at

Erfolgreich
seit
34 Jahren
in WELS

Jetzt
anmelden!

Schülerhilfe!

Das Original. Seit 1974.

10 Nachhilfestunden gratis*

*Bei einer Anmeldung zu unserem laufenden Nachhilfeunterricht

Die Schülerhilfe ist das Nachhilfeinstitut mit den meisten Niederlassungen in Österreich.
Motivierte und engagierte Nachhilfelehrerinnen
ISO zertifiziert

Lassen Sie sich beraten:
07242 44007

Wels • Kaiser Josefplatz 41 • Tel. 07242-44007
www.schuelerhilfe.at/wels

Sind Sie schon bereit für die heißeren Tage?

Heute Termin vereinbaren – morgen entspannt und kühl durch den Sommer



Installation und Wartung von Klima- und Kälteanlagen

T. 07242/41046

www.huebler.at



„Warum?“ – Kontaktabbruch. Entfremdung. Einsamkeit. In Familien.

WIR MÖCHTEN ZEIGEN, DASS NIEMAND MIT DIESEM THEMA ALLEIN IST. DER AUSTAUSCH KANN ENTLASTEN, VERSTÄNDNIS SCHAFFEN UND MUT GEBEN.

Harald Sumah / Katja Frey

Tel. +43 677 634 385 47 (Dienstag von 10:00 bis 13:00 Uhr)

hallo@warum-selbsthilfe.at / warum-selbsthilfe.at



wels.at

Das Welser Eventjahr 2026 wartet auf alle!

Zahlreiche Events warten auch 2026 wieder auf alle! Vom Maibaumfest, Shopping Week, über das MusikfestiWels, Public Viewing bis zur Welser Weihnachtswelt ist alles dabei. Der Tourismusverband Region Wels informiert über den Welser Mittagstisch und das Wirtschaftsservice Wels über die kommenden und kürzlichen Neueröffnungen.

Wels Marketing & Touristik GmbH

Events 2026

Auch 2026 wartet Wels wieder mit einem vielfältigen Veranstaltungsprogramm von Frühling bis Winter auf. Den Auftakt bilden das Frühlings-Volksfest und das traditionelle Maibaumfest, gefolgt von beliebten Fixpunkten wie der Shopping Week, der Langen Nacht der Chöre und „mitRADLN“. Sportliche Highlights wie das Public Viewing, der Triathlon und das Innenstadtradkriterium sorgen für zusätzliche Dynamik in der Stadt. Im Sommer bringen der Ci-

tybeach, das Filmfestival, das MusikfestiWels, das Hip-Hop-Festival Alter Ego sowie zahlreiche Pop-up-Konzerte Festivalstimmung in die Innenstadt. Schnäppchenmarkt und weitere Shopping-Schwerpunkte laden zum Bummeln ein, bevor im Herbst erneut das Volksfest gefeiert wird. Den stimmungsvollen Jahresabschluss bildet die Welser Weihnachtswelt mit ihrem Lichterpfad.

Mehr Infos:
www.welsguide.at

Wirtschaftsservice

Neueröffnungen

Die „Piercingtante Birgit“ ist im Februar in die Gortanan Passage am Stadtplatz 43/44 übersiedelt. Am Kaiser-Josef-Platz 18 hat „Pardole Parfum“ und „Derya's Jewelry“ eröffnet. Am 19. März öffnet „Spar“ seine neue Filiale in der Ringstraße 33. Ebenfalls im März eröffnet am Stadtplatz 46 das Fachgeschäft „TradeHUB TCG“ für

Sammelkarten und Merchandise. In der Ringstraße 41 eröffnet „Halixa Fenster“. In der Pfarrgasse 34 kommt die neue Entertainment-Area „Nerd Town“. In der Neustadt hat „Nah&Frisch“ im Februar die frühere Unimarkt Filiale in der Grieskirchner Straße 17 übernommen. Weitere Neueröffnungen folgen!

Tourismusverband Region Wels

Der Welser Mittagstisch – Mittagsmenüs auf einen Klick

Unter www.wels.at/mittagstisch sind bequem tagesaktuelle Mittagsmenüs aus fast 50 teilnehmenden Gastronomiebetrieben zu entdecken. Ob traditionelle Hausmannskost, internationale Spezialitäten oder vegetarisch-vegane Op-

tionen – hier findet jeder das passende Angebot für eine abwechslungsreiche Mittagspause.

Neben den Speisen sind auch Infos zu den Preisen, Öffnungszeiten und Kontaktdaten der Lokale ersichtlich. Die Zahl der teilnehmenden Betriebe wächst stetig, sodass das Angebot laufend erweitert wird.



WELS FEIERT

März 27. - 29.	VOLKSFEST	
April 25.	MAIBAUMFEST	
Mai 4. - 9.	SHOPPING WEEK	
Mai 13.	LANGE NACHT DER CHÖRE	
Mai 15. - 16.	mitRADLN	
Juni - Juli 11. - 19.	PUBLIC VIEWING	
Juni 27.	TRIATHLON	
Juli - Aug. 23. - 23.	WELS CITYBEACH	
Juli - Aug. 23. - 30.	FILMFESTIWELS	
Juli 29.	INNENSTADTRADKRITERIUM	
August 1.	SCHNÄPPCHENMARKT	
August 7. - 8.	ALTER EGO FESTIVAL / HIP HOP	
Aug. - Sept. 7. / 14. / 21. & 04.	POP-UP KONZERTE	
August 28.-29.	MUSIKFESTIWELS	
September 3. - 6.	VOLKSFEST	
September 07. - 12.	SHOPPING WEEK	
Nov - Dez 13. - 24.	WELSER WEIHNACHTSWELT & LICHTERPFAD	

www.welsguide.at





Wels Marketing & Touristik GmbH
Tourismusverband Region Wels
Welser Christkind GmbH
Wels Betriebsansiedlungs-GmbH

Stadtplatz 44, 4600 Wels
+43 7242 67722 22, wels.at



Informationsveranstaltung

Berufsanerkennung in Österreich

-  **Dienstag, 17. März 2026** | 16:00 bis 17:30 Uhr
-  **Quartier Gartenstadt** | Otto-Loewi-Straße 2

**Kostenlos
und ohne
Anmeldung**

- Allgemeines & die wichtigsten Infos zur Berufsanerkennung
- Berufsanerkennungsportal
- ÖIF Förderung



ÖIF ÖSTERREICHISCHER
INTEGRATIONS
FONDS

Bild: mit AI generiert

Auskunft und Infos:

Gloria Steiner

Tel. +43 7242 235 5051



**WELS
INFORMIERT**



FPÖ DIE WELSER
FREIHEITLICHEN

Tel.: 45125
fpoe@wels.gv.at
www.wels-aktuell.at

Deutsch ist Pflicht!

Liebe Welserrinnen und Welserr!

Sprachdefizite inakzeptabel

Die APA hat kürzlich eine Bezirksreihung im Zusammenhang mit Sprachdefiziten veröffentlicht. Daraus ergibt sich, dass allein in Wels 25,4 % der Volksschüler aufgrund der Sprachdefizite als außerordentliche Schüler geführt werden. Wels ist im österreichischen Bezirksvergleich damit an siebter Stelle nach diversen Wiener Bezirken.

Die Stadt Wels hat früh reagiert. Die gesetzlich vorgesehene Sprachförderung in den Kindergärten wurde massiv ausgebaut und beginnt bereits ab dem dritten Lebensjahr. Über 50 Sprachpädagogen sind derzeit im Einsatz. Daneben werden auch für die Eltern, insbesondere für Mütter, Sprachkurse angeboten. Die Erfolge der Sprachförderung in den Kindergärten sind messbar – allerdings nur dann, wenn auch die Eltern ihrer Mitwirkungspflicht nachkommen.

Leider ist die Mitwirkungspflicht der Eltern nicht immer gegeben. Aus diesem Grund wurde im Dezember 2025 die Mitwirkungspflicht der Eltern in die Kindergartenordnung aufgenommen

Integration ist Pflicht

Unsere Forderungen:

- verpflichtende Deutschförderkurse in der Schule am Nachmittag sowie eine verpflichtende Deutsch-Sommerschule im August
- eine Kindergartenpflicht ab dem dritten Lebensjahr bei mangelhaften Deutschkenntnissen
- eine verpflichtende Sprachstandsfeststellung ab drei Jahren mit regelmäßiger Überprüfung des Sprachfortschritts im Rahmen der Eltern-Kind-Untersuchung
- Sanktionen bis hin zur Kürzung von Familienleistungen oder der Sozialhilfe bei fehlender Mitwirkung der Eltern oder mangelhaftem Sprachfortschritt

Ohne klare Regeln und Konsequenzen wird Integration nicht gelingen. Aus diesem Grund werden wir in der nächsten Gemeinderatssitzung einen Antrag an die Bundesregierung einbringen, damit diese Forderungen mit Nachdruck auf Bundesebene umgesetzt werden.

Für die FPÖ Wels ist klar: **Deutsch ist Pflicht!**

Gemeinderat Thorsten Aspetzberger
Fraktionsobmann



© Fotostudio Werkgartner

SPÖ WELS.
BESSER.
GEMEINSAM.

www.stadt-wels.spoe.at
Tel. 05 7726 4600
spoe.gr-fraktion@wels.gv.at

Strompreissenkung durchgesetzt!

Liebe Welserrinnen und Welserr!

Bereits mehrmals hat die SPÖ-Fraktion Anträge auf Strompreissenkung im Welserr Gemeinderat eingebracht. In der jüngsten Sitzung erfolgte ein neuerlicher Vorstoß und zwar aus gutem Grund: im Dezember hat der österreichische Nationalrat mehrheitlich das sogenannte „Günstiger-Strom-Gesetz“ beschlossen. Damit sind die Energieversorger nun aufgefordert nach der Prämisse „Gemeinwohl statt Gewinnmaximierung“ zu handeln. Energieversorger in öffentlicher Hand müssen in Hinkunft ausdrücklich auf leistbare Preise achten - und nicht mehr nur auf ihre wirtschaftlichen Ziele. Der Antrag der SPÖ-Fraktion wurde schließlich mit einer kleinen Abänderung angenommen. Wels Strom hat nun angekündigt, ebenfalls die Preise zu reduzieren.

Die Strompreissenkung war bzw. ist schon längst fällig. Hohe Dividenden werden jährlich ausgeschüttet – diese müssen bei den Welserrinnen und Welserr ankommen und nicht ein Budget sanieren.

Integration fördern – Angebote statt Strafen

Jüngst machte Wels Schlagzeilen: Jedes vierte Volksschulkind in Wels braucht Deutschförderung. Damit ist Wels trauriger Spitzenreiter und liegt vor Wien. Wels ist laut Statistik ein Integrationshotspot. Auch der Anteil von im Ausland geborenen Personen in Wels ist in den letzten zehn Jahren von 21 auf 35 Prozent gestiegen. Herausforderungen, denen man sich stellen muss!

Damit ist für uns klar: es braucht viel mehr Engagement im Bereich Integration. Es braucht mehr Deutschkurse - zeitlich angepasst, bessere Sprachförderung, Ausbau der niederschweligen Sprachförderung, wie z.B. „Mama lernt Deutsch“, Ausbau von Lerncafes und eine verstärkte Offensive für Brennpunktschulen. Es braucht wieder mehr pädagogisches Personal in den Kindergärten und im Bereich der Sprachförderung bis hin zur Wiedereinführung des Gratiskindergartens für alle.

Die deutsche Sprache ist Voraussetzung, um dem Unterricht entsprechend folgen zu können. Investitionen in diesem Bereich bringen allen etwas. Wir sind aber auch überzeugt, dass Strafen keine Bildungslücken füllen. Kein Kind spricht plötzlich besser Deutsch, weil es Strafen gibt oder dies in einer Hausordnung niedergeschrieben wird, Es braucht dringend sachorientierte Lösungen im Integrations- und Bildungsbereich. Und vor allem Politikerinnen und Politiker, die an Lösungen interessiert sind.

Gemeinderätin Silvia Huber, MPA
Fraktionsvorsitzende



Tel: 46869
email: wels@oövp.at
www.wels.oövp.at

Wird Wels zur Staustadt?

Liebe Welserrinnen und Welsler!

Lange galt Wels in Bezug auf Verkehrsprobleme und Staus als Insel der Glückseligen. Über Jahrzehnte funktionierte der Verkehrsfluss reibungslos, einzig die Einbahnstraßenregelungen sorgten für Diskussionen. Diese Zeiten sind jedoch leider vorbei. Durch den Wegfall der Rosenauerstraße und die fehlende direkte Verbindung nach Wels-Ost konzentriert sich der Verkehr in der Innenstadt vor allem auf die Maria-Theresia-Straße und die Museumskreuzung. Fehlende vorausschauende Planungen bringen das Verkehrsnetz im Norden von Wels (Stichwort Oberfeldstraße) an seine Kapazitätsgrenzen. Aus diesem Grund fordert die ÖVP Wels dringend Maßnahmen, um insbesondere im Hinblick auf die Landesgartenschau 2027 und die Weihnachtswelt 2026 gut vorbereitet zu sein.

Der Antrag der ÖVP auf Öffnung der Eisenhowerstraße Richtung Osten wurde im Gemeinderat einstimmig beschlossen. Diese Maßnahme allein wird jedoch nicht ausreichen. Es bedarf vielmehr eines Maßnahmenpakets, um den Verkehr in Wels zukunftsorientiert zu gestalten. Es braucht den Ausbau der Öffis (Citybus Linie, S-Bahn-Stationen und neue Linienführungen der Linie Wels), leistungsfähige West-Ost Verkehrsverbindungen (Stichwort Eisenhowerstraße), sichere und direkte Nord-Süd-Radwege, eine neue digitale Verkehrssteuerung, funktionierende „Grüne Wellen“, festgelegte Parkflächen mit Shuttleservice bei Großveranstaltungen (Konzerte, Messen) um nur einige Handlungsfelder anzuführen.

Das zuletzt vorgelegte Mobilitätskonzept bietet aus Sicht der ÖVP Wels nicht die Antworten auf die Herausforderungen, welche Wels in den nächsten Jahren zu bewältigen hat. So geht beispielsweise eine Diskussion über einen „autofreien Stadtplatz“ völlig am eigentlichen Thema vorbei. Auch Überlegungen Straßen für den motorisierten Verkehr zu sperren, der Rückbau von Busbuchten und Verkehrsberuhigungen führen nicht zu mehr ungehinderter Mobilität, sondern lediglich zu mehr Staus und Ärger für alle Beteiligten.

Die Verkehrsbelastung hat große Auswirkung auf die Attraktivität einer Stadt. Gerade auch in Hinblick auf die Umwelt und die Sicherheit der Verkehrsteilnehmer muss das oberste Ziel ein möglichst ungehinderter Verkehrsfluss sein. Das ist leider vielfach nicht mehr der Fall. Beim Verkehrsmanagement ist es in Wels fünf nach zwölf. Wenn wir jetzt nicht handeln, wird Wels endgültig zur Staustadt!

Markus Wiesinger
Fraktionsobmann



Frauenpolitik ist Stadtpolitik – und betrifft uns alle

Liebe Welserrinnen und Welsler!

Rund die Hälfte der Welsler Bevölkerung ist weiblich. Viele stehen mitten im Berufsleben, zugleich wächst der Anteil älterer Frauen. Kommunalpolitik beeinflusst maßgeblich, wie sie ihren Alltag selbstbestimmt, sicher und sozial abgesichert gestalten können – genau hier setzen wir Grünen an.

Femizide sind in Österreich allgegenwärtig. Gewaltprävention ist uns ein zentrales Anliegen, denn Gewalt ist in allen Gesellschaftsschichten Realität. Mit der parteiübergreifenden Resolution zur Weiterfinanzierung von „StoP – Stadtteile ohne Partnergewalt“ haben wir ein klares Signal gesetzt.

Frauen leisten den Großteil unbezahlter Care-Arbeit – bei Kindern, in der Pflege von Angehörigen und im Haushalt. Deshalb sind bedarfsgerechte Kinderbetreuung, Ferienangebote und Unterstützung für pflegende Angehörige zentrale frauenpolitische Maßnahmen.

Am Arbeitsmarkt zeigt sich die nächste strukturelle Ungleichheit. Viele Frauen arbeiten Teilzeit, unabhängig von Ausbildung und Arbeitsbereichen. Das führt oft zu niedrigen Pensionen und nicht selten direkt in die Altersarmut. Der Equal Pension Day macht diese Benachteiligung sichtbar – auch in Wels.

Auch Verkehrspolitik ist Frauenpolitik. Frauen nutzen öffentliche Verkehrsmittel häufiger: Kinder bringen, Angehörige versorgen, einkaufen. Deshalb fordern wir einen Sonntagsbus und auch eine Ringlinie für mehr Alltagstauglichkeit. Der öffentliche Verkehr ist besonders für Alleinerzieherinnen, Pensionistinnen und Frauen ohne Auto entscheidend. Ebenso braucht es eine barrierefreie Stadt: nicht nur für Rollstühle, sondern auch für Rollatoren, Kinderwägen und Menschen mit temporären Einschränkungen. Barrierefreiheit bedeutet Teilhabe für alle Generationen. Ein besonderes Anliegen bleibt der Welsler Frauenpreis. Wir Grünen haben ihn gefordert und warten noch immer auf ein Ergebnis. Er soll Vorbilder sichtbar machen, inspirieren und Mädchen und Frauen stärken.

Uns ist wichtig, dass unsere Stadt für alle funktioniert. Dafür setze ich mich ein – für ein Wels, in dem Frauen selbstbestimmt, sicher und gleichberechtigt leben können.

Miriam Faber
Fraktionsvorsitzende

34. **fittf wels**

12.-19. März 2026

www.figurentheater-wels.at

ONLINETICKETS:
stadtwels.jetticket.net

4. YOUNG ANIMATION FESTIVAL
Festival für Animationskunst
13.-14. März 2026 in Wels

internationales
welser figuren theater festival

Augenarztordination Übernahme in Wels

OA Dr. Carmine Sabia
FACHARZT AUGENHEILKUNDE & OPTIMETRIE

Ab September 2025 wird die Wahlarztordination von OA Dr. Martin Pillichshammer von OA Dr. Carmine Sabia in Wels übernommen.

Das Studium der Humanmedizin absolvierte Herr Dr. Sabia in Rom, die Ausbildung zum Augenfacharzt am Klinikum Wels-Grieskirchen.

Herr Dr. Sabia leitet die Glaucomambulanz (Grüner Star) am Klinikum Wels-Grieskirchen und ist sowohl konservativ als auch chirurgisch tätig.

UNSERE ADRESSE:
Grieskirchner Straße 49 – 4600 Wels
(Gesundheitszentrum Augen Tagesklinik – Klinikum Wels)

UNSERE ÖFFNUNGSZEITEN:
Dienstag 15 bis 20 Uhr

Wir freuen uns auf eine Terminvereinbarung:
Telefonisch unter: +43 (0) 660 3228008
Per Mail: dottore@augenarzt-sabia.at
Online über unsere Website www.augenarzt-sabia.at

Schartner
TORTECHNIK

WIR ÖFFNEN
DIE TORE ZU
IHRER WELT

EINFAHRTSTORE
UND ZÄUNE AUS
ALUMINIUM

- Beratung und Planung
- Eigene Fertigung in Wels
- Pulverbeschichtet
- Nachrüstung von Antrieben
- Service und Reparatur

Gärtnerstr. 11, Wels / 0 72 42 44 607
www.tortechnik.co.at

MEHR ALS
45 JAHRE
ERFAHRUNG

Die Demenz-Servicestelle in Wels ist die erste Anlaufstelle für alle, die bei sich selbst oder anderen eine Veränderung bemerken, die auf Demenz hinweisen könnte. Nach kurzer telefonischer Terminvereinbarung finden Sie bei uns ein verständnisvolles Umfeld.

Unsere Expertinnen sind von **Montag bis Freitag** für Sie da und gehen auf Ihre Fragen, Sorgen und Ängste ein.



LEISTUNGEN DER DEMENZ-SERVICESTELLE WELS

- Möglichkeit der eingehenden psychologischen Testung
- Beratung für Betroffene und Angehörige
- Stadiengerechte Trainingsgruppen für Betroffene
- Gesprächskreis, Vorträge und Schulungen für pflegende Angehörige

Wir sind zuständig für die Bezirke
Wels-Stadt, Wels-Land und **Eferding** !

Wenn Sie Veränderungen wie z.B. Vergesslichkeit bei sich bemerken oder sich Sorgen um Ihr Gedächtnis machen:

Sie können etwas für sich und Ihr Gedächtnis tun!

Wir bieten ein stadiengerechtes Training in kleinen Gruppen (drei bis acht Teilnehmer) an:

- **Konzentration**
- **Merkfähigkeit**
- **Wahrnehmung**
- **Bewegung**
- **Biografiearbeit**
- **Soziale Kompetenzen**

Regelmäßiges Training kann die Leistung unseres Gehirns positiv beeinflussen.

Die Gruppe findet **einmal pro Woche für zwei Stunden** mit speziell ausgebildeten Trainern statt.

Alle Übungen werden individuell an die Teilnehmer angepasst.

Uns ist wichtig, Ihre Neugier zu wecken und dass Sie am gemeinsamen Arbeiten Spaß haben.

Das Schnuppertraining ist gratis, dann ist ein geringer Kostenbeitrag vorgesehen.

Bei Interesse wenden Sie sich gerne an uns.

Haus Neustadt
Flurgasse 40
4600 Wels

Tel. +43 7242 417 4821
E-Mail: dss.wels@wels.gv.at
Web: wels.at



Geburten

Atlas İşcan, 14.02.2026; Andrej Poljak, 13.02.2026; Ivano Žulj, 13.02.2026; Teodor Bičić, 10.02.2026; Elina Salihi, 10.02.2026; Aliya Kablan, 07.02.2026; Atahan Çınar, 07.02.2026; Devin Taşcı, 04.02.2026; Aybars Alp Özer, 04.02.2026; Vasilije Radulović, 03.02.2026

Hochzeiten

Gerald Wilhelm Seitz & Bettina Eglauer, 14.02.2026

Verstorbene

Annemarie Prandstetten, 26.12.1949; Roswitha Reichart, 21.8.1932; Gerhard Voglsam, 17.9.1945; Günter August Ing. Pesendorfer, 20.10.1943; Helmut Traunbauer, 29.6.1947; Josef Plank, 23.8.1935; Alois Schierlinger-Brandmayr, 21.2.1932; Margareta Böhm, 7.3.1942; Christa Hermine Häupl, 12.12.1952; Arthur Dr. Schmiedl, 15.11.1940; Jutta Schneider, 6.6.1961; Klaus Huber, 29.9.1944; Theresia (Sr. Diethilde) Palmeshofer, 30.1.2026; Doru Marian Babatie, 24.11.1950; Karl Hainbuchner, 24.11.1951; Stefanie Oberroithmaier, 3.3.1934; Rosina Krautgartner, 13.5.1934; Günter Pimiskern, 20.6.1961; Heinz Weber, 28.4.1941; Barbara (Sr. Marianne) Fuchs, 5.1.1926; Maria Hopfer, 3.12.1944; Hans Lubinger, 10.12.1949; Margit Heiser, 12.10.1949; Helmut Diesenberger, 16.10.1944; Alfred Altenstrasser, 15.4.1951; Notburga Schramek, 11.4.1946

Wir gratulieren

102 Jahre

Hummelbrunner Aloisia, 18.02.1924

99 Jahre

Rhomako Helena, 26.02.1927

98 Jahre

Gruber Elfriede, 11.02.1928, Schragen Herta,,23.02.1928

97 Jahre

Forster Pauline, 08.02.1929, Mühlbacher Theresia, 25.02.1929

96 Jahre

Stoiber Anna, 27.02.1930

95 Jahre

Hanusch Anna, 25.02.1931

Goldene Hochzeit – 50 Jahre

Susanne & Dieter Kronberger, 12.06.1976

 VOLKSHOCHSCHULE
WELS

 WELS BILDET

VHS WELS: FRÜHJAHRSPROGRAMM 2026 „GEMEINSAM WACHSEN“

AUSZUG AUS DEM KURSANGEBOT:

- Sprachen:** • Kroatisch I & Russisch I (Anfänger)
- Kreativität & Genuss:** • Malen in Variationen (Acryl & Aquarell) • Fotoworkshop: Theorie & Praxis
• Jausenplatte wie vom Catering
- Bewegung & Gesundheit:** • Vortrag: „Mein Darm“ – Gesundheit aus der Körpermitte

INFO & ANMELDUNG:

Alle Details zu Terminen, Preisen und Orten finden Sie online oder bei uns persönlich.

Web: www.wels.gv.at/vhs | **E-Mail:** vhs@wels.gv.at | **Tel.:** +43 7242 235 5520

Standorte: VHS Pernau (Ingeborg-Bachmann-Straße 23) & VHS Noitzmühle (Föhrenstraße 13)



wels.at/vhs

MAGISTRAT DER STADT WELS
BauR-269-05-11-2024

Flächenwidmungsplan

für die Stadt Wels Nr. 5/2015

Änderung Nr. 124

Örtliches Entwicklungskonzept Nr. 2/2015

(Änderung Nr.65)

Der rechtskräftige Flächenwidmungsplan für die Stadt Wels wurde wie folgt geändert:
Änderung Nr. 124: Umwidmung im Gebiet Fernreither Straße, Katastralgemeinde 51215 Lichtenegg.

Grst. Nr. (ggf. Teilfl.)	Ausmaß m ² (ca.)	derzeitige Nutzung	Widmung / Funktion	
			von	auf
133 Tfl.	476,1	Grünland für Land- & Forstwirtschaft bestimmte Flächen, Ödland	Grünland für Land- & Forstwirtschaft bestimmte Flächen, Ödland	Grünfläche mit besonderer Widmung (Gz1) Bachbegleitgrün, Schutz u. Erhaltung der Ufervegetation und Retentionsfunktion; öffentlicher Geh- und Radweg zulässig
133 Tfl.	1283,7	Grünland für Land- & Forstwirtschaft bestimmte Flächen, Ödland	Grünland für Land- & Forstwirtschaft bestimmte Flächen, Ödland	Grünfläche mit besonderer Widmung (Gz5) Retentionsfunktion zur Hochwasserfreimachung gemäß wasserrechtlichem Projekt. Bepflanzung gemäß ökologischer Begleitplanung.
133 Tfl.	6088,6	Grünland für Land- & Forstwirtschaft bestimmte Flächen, Ödland	Grünland für Land- & Forstwirtschaft bestimmte Flächen, Ödland	Bauland Betriebsbaugebiet (B)
158 Tfl.	397,1	Grünland für Land- & Forstwirtschaft bestimmte Flächen, Ödland	Grünland Grünfläche mit besonderer Widmung (Gz5)	Bauland Betriebsbaugebiet (B)
165 Tfl.	7,6	Grünland für Land- & Forstwirtschaft bestimmte Flächen, Ödland	Grünland Grünfläche mit besonderer Widmung (Gz5)	Bauland Betriebsbaugebiet (B)
167 Tfl.	43,5	Grünland für Land- & Forstwirtschaft bestimmte Flächen, Ödland	Grünfläche mit besonderer Widmung (Gz5)	Bauland Betriebsbaugebiet (B)
533/15 Tfl.	10	Grünland für Land- & Forstwirtschaft bestimmte Flächen, Ödland	Grünland für Land- & Forstwirtschaft bestimmte Flächen, Ödland	Bauland Betriebsbaugebiet (B)
491/3 Tfl.	1385	Grünland für Land- & Forstwirtschaft bestimmte Flächen, Ödland	Grünland für Land- & Forstwirtschaft bestimmte Flächen, Ödland	Bauland Betriebsbaugebiet (B) & Schutz- und Pufferzone im Bauland (SP4)
491/3 Tfl.	1481	Grünland für Land- & Forstwirtschaft bestimmte Flächen, Ödland	Grünland für Land- & Forstwirtschaft bestimmte Flächen, Ödland	Bauland Betriebsbaugebiet (B)
491/3 Tfl.	1212	Grünfläche mit besonderer Widmung (Stg) & Straßen-Schutzzone	Grünfläche mit besonderer Widmung (Stg) & Straßen-Schutzzone	Bauland Betriebsbaugebiet (B) & Straßen-Schutzzone
1709/3 Tfl.	87	Grünland für Land- & Forstwirtschaft bestimmte Flächen, Ödland	Grünland für Land- & Forstwirtschaft bestimmte Flächen, Ödland	Bauland Betriebsbaugebiet (B) & Schutz- und Pufferzone im Bauland (SP4)
1709/3 Tfl.	98	Grünland für Land- & Forstwirtschaft bestimmte Flächen, Ödland	Grünland für Land- & Forstwirtschaft bestimmte Flächen, Ödland	Bauland Betriebsbaugebiet (B)
1709/3 Tfl.	75	Grünfläche mit besonderer Widmung (Stg) & Straßen-Schutzzone	Grünfläche mit besonderer Widmung (Stg) & Straßen-Schutzzone	Bauland Betriebsbaugebiet (B) & Straßen-Schutzzone

Mit der ÖEK-Änderung Nr. 65 wird die Konformität zwischen Flächenwidmungsplan und den Entwicklungszielen des Örtlichen Entwicklungskonzeptes hergestellt.

Diese Änderung wurde in der Zeit vom 08.01.2026 bis 23.01.2026 öffentlich kundgemacht und hat am 23.01.2026 Rechts-wirksamkeit erlangt. Der genannte Plan liegt während der Amtsstunden beim Magistrat der Stadt Wels, Dienststelle Stadtentwicklung, Amtsgebäude Greif, Rainerstraße 2, zur Einsichtnahme für jedermann auf.

#sciencecenterwels

#OSTERFERIEN26
WELIOS® ENTDECKEN

Im Welios® hat der Osterhase jede Menge Spaß und Abwechslung für die Osterferien versteckt. Los geht's mit spannenden Entdeckungen im beliebten Welser Science Center – für Jung und Alt!

EINSATZ ORGANISATIONEN

Mi, 1.4.2026 Polizei
Do, 2.4.2026 Feuerwehr
Fr, 3.4.2026 Rettung & Rettungshundebrigade

powered by  

Informationen unter: www.welios.at

welios®
Zukunft begreifen

Forsche Fuchs
#sonderausstellung
AB 19. MÄRZ 2026

Spannende Experimente & Coole Physik!
Für die ganze Familie



Gesprächsrunde für pflegende Angehörige von Menschen mit Demenz



Jeden letzten Dienstag im Monat 16:00 bis 18:00 Uhr in der Demenzservicestelle, Flurgasse 40/EG, Tel. +43 7242 417 4821

Arche Wels



Tierheimstraße 40
Di, Mi, Fr und Samstag von 13:00 bis 17:00 Uhr, Mo, Do, So und Feiertage geschlossen. Terminvereinbarung unter Tel. +43 7242 235 7658 (Büro). In **Notfällen** Tierrettung Tel. +43 664 276 38 48

Anmeldung Bürgerfragestunde – Gemeinderat am Montag, 27. April 2026 um 15:00 Uhr in der Stadthalle Wels (Pollheimerstraße 1)

Meine Frage richtet sich an:

Bürgermeister

Vizebürgermeister

Stadtrat

Fraktion der

(Bitte den Namen der gewünschten Ansprechperson bzw. Fraktion eintragen)

Meine Frage lautet :

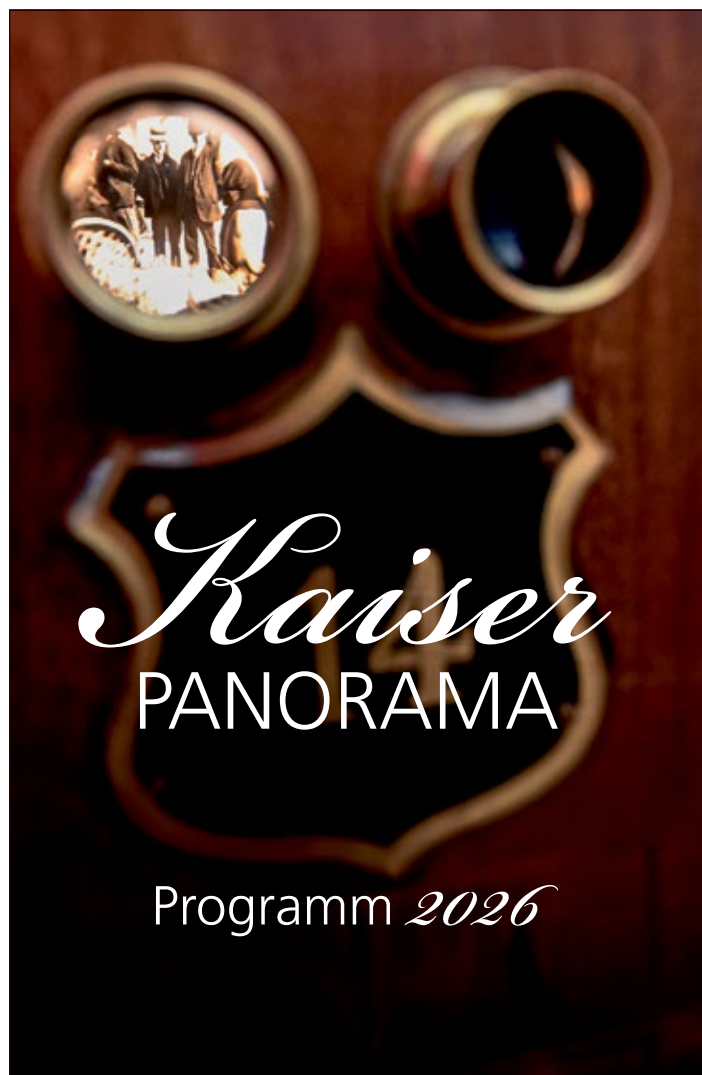
.....

.....

.....

.....

Anmeldefrist: Mittwoch, 22. April 2026



STADTMUSEUM BURG



Burggasse 13, 4600 Wels

wels.at/stadtmuseum

- Noch bis 29. März – **Zürich.**
- 31. März bis 3. Mai – **Norwegen. Nordkap. Spitzbergen.**
- 5. Mai bis 31. Mai – **Dänemark.**
- 2. Juni bis 2. August – **Wels I.**
- 4. August bis 27. September – **Wels II.**
- 29. September bis 31. Oktober – **Steiermark.**
- 3. November bis 29. November
Tirol. Kufstein. Kaisergebirge.
- 1. Dezember 2026 bis 31. Jänner 2027
Tirol. Innsbruck. Achensee.

Öffnungszeiten:

Di. bis Fr.: 10:00 bis 17:00 Uhr
 Sa.: 14:00 bis 17:00 Uhr
 So., Fei.: 10:00 bis 16:00 Uhr

Kontakt:

Tel. +43 7242 235 7350
 E-Mail: m@wels.gv.at
 Web: wels.at/stadtmuseum

Wichtig! Die Anwesenheit des Antragstellers bei der Sitzung ist erforderlich. Pro Antragsteller ist **nur eine Frage zu einem Thema** zulässig und **pro Jahr** sind **maximal drei Anfragen pro Person** möglich. Dauer der Fragestunde: Max. eine Stunde

Absender: (Angaben bitte in Blockschrift)

Name

.....

Adresse

.....

.....

Telefon

.....

Datenschutzerklärung: Mit der Anmeldung zur Bürgerfragestunde erkläre ich mich einverstanden, dass die für die magistratsinterne Bearbeitung (Vorbereitung der Antworten) erforderlichen personenbezogenen Daten automatisationsunterstützt verwendet werden. Ein Widerruf dieser Datenschutzerklärung ist jederzeit schriftlich möglich.

Postentgelt beim Empfänger einheben!



Magistrat der Stadt Wels

Rathaus
 Stadtplatz 1
 4601 Wels

Oder per Mail an:
buergerfragestunde@wels.gv.at

**Beratungsstelle
 FAWE**



**Familienberatung
 Paarberatung
 Psychosoziale
 Einzelberatung**

Dragonerstraße 22
 Tel. +43 7242 295 86
 E-Mail: fawe.spb@wels.gv.at

**Dienstag 14:00 bis 17:00 Uhr
 sowie
 Mittwoch 09:00 bis 12:00 Uhr**

Telefonische Terminvereinbarung erforderlich!
 Für Einzelpersonen, Paare oder Familien.

Wir bieten an: **Paar- und Familienberatung; Psychotherapeutische Beratung; Psychologische Beratung; Rechtsberatung; Medizinische Beratung; Scheidungsberatung bei Gericht**



Die Welser Generationentreffs

Die Generationentreffs bieten als offene und parteilich unabhängige Zentren Aktivitäten, Vorträge, Dienstleistungen und vor allem gemütliche Geselligkeit für alle Generationen. Informieren Sie sich unter www.wels.at/generationentreffs über die einzelnen Treffs!

Aktuelle Veranstaltungen

Dienstag, 10. März – 12:00 Uhr

- ▶ **Ripperpartie mit musikalischer Unterhaltung**
GT Puchberg (Anmeldung erforderlich)

Mittwoch, 11. März – 14:00 Uhr

- ▶ **Geburtstagsfeier** GT Knorrstraße

Mittwoch, 11. März – 14:00 Uhr

- ▶ **Musik und Gesang** GT Lichtenegg

Donnerstag, 12. März – 14:00 Uhr

- ▶ **Yoga** GT Linzer Straße

Montag, 16. März – 14:00 Uhr

- ▶ **Seidenmalerei Schals u. Tücher** GT Linzer Straße

Donnerstag, 19. März – 14:00 Uhr

- ▶ **Kreativität belebt das Leben** GT Lichtenegg

Montag, 23. März – 14:00 Uhr

- ▶ **Sachen Tausch Kaffee** GT Noitzmühle

Montag, 23. März – 14:00 Uhr

- ▶ **Yoga mit Walter** GT Lichtenegg

Dienstag, 24. März – 14:00 Uhr

- ▶ **Sitzgymnastik mit Michael** GT Puchberg

Mittwoch, 25. März – 14:00 Uhr

- ▶ **Osterbasteln mit Polyschüler Wels** GT Lichtenegg

Mittwoch, 25. März – 14:00 Uhr

- ▶ **Ostercafe mit Eierpecken** GT Vogelweide

Mittwoch, 25. März – 13:00 Uhr

- ▶ **Kegeln Wirt Oberdorfer** GT Knorrstraße

Donnerstag, 26. März – 13:00 Uhr

- ▶ **Kegeln Wirt Oberdorfer** GT Lichtenegg

Donnerstag, 26. März – 12:00 Uhr

- ▶ **Osteressen und lustiges Eierpecken** GT Linzer Straße

Montag, 30. März – 08:30 Uhr

- ▶ **Osterbrunch** GT Noitzmühle

Mittwoch, 1. April – 12:00 Uhr

- ▶ **Osterjause** GT Knorrstraße

Mittwoch, 1. April – 14:00 Uhr

- ▶ **Bingo Bingo im APH Noitzmühle** GT Noitzmühle

Donnerstag, 2. April – 12:00 Uhr

- ▶ **Osterjause** GT Lichtenegg

Donnerstag, 2. April – 14:00 Uhr

- ▶ **Stadt- Land- Fluss Quiz** GT Puchberg

Kontakt und Öffnungszeiten

Generationentreff Knorrstraße, Knorrstraße 24
Monika Hartl | Tel. +43 7242 53019

Montag bis Donnerstag: 11:30 bis 16:45 Uhr
Mittagstisch Montag bis Donnerstag ab 12:00 Uhr*

Generationentreff Lichtenegg, Am Rosenhag 2
Helga Lecher | Tel. +43 7242 417 3788

Montag bis Donnerstag: 11:30 bis 16:45 Uhr
Mittagstisch Montag bis Donnerstag ab 11:30 Uhr*

Generationentreff Linzer Straße, Linzer Straße 126
Beate Haip | Tel. +43 7242 43198

Montag, Dienstag, Donnerstag: 13:00 bis 16:45 Uhr
Mittwoch: 11:30 bis 16:45
Mittagstisch Mittwoch ab 12:00 Uhr*

Generationentreff Noitzmühle, Eibenstraße 25
Michael Trauner | Tel. +43 7242 417 3784

Montag und Mittwoch: 13:00 bis 16:45 Uhr

Generationentreff Puchberg, Puchberger Straße 20
Michael Trauner | Tel. +43 7242 207 392

Dienstag und Donnerstag: 11:30 bis 16:45 Uhr
Mittagstisch Dienstag und Donnerstag ab 11:30 Uhr*

Generationentreff Vogelweide, Eiselsbergstraße 31a
Astrid PETER | Tel. +43 7242 43197

Montag und Mittwoch: 11:30 bis 16:45 Uhr
Dienstag und Donnerstag: 08:00 bis 13:00 Uhr
Mittagstisch Montag und Mittwoch ab 11:30 Uhr*

* (Anmeldung erforderlich)

- ▶ **Generationentreffs Vogelweide und Linzer Straße von 30. März bis 2. April geschlossen.**

generationentreff@wels.gv.at
www.wels.at/generationentreffs

Sammeltermine Gelber Sack

Es wird gebeten, die Gelben Säcke am Abholtag ab 06:00 Uhr gut sichtbar bereitzustellen. Die Säcke werden alle sechs Wochen abgeholt.

Bitte beachten: In den Gelben Sack gehören nur Verpackungsmaterialien.

Vogelweide Innen, Oberthan,
Puchberg West
Vogelweide Außen
Lichtenegg West
Neustadt Nord, Puchberg Ost,
Neustadt Ost
Pernau Nord, Innenstadt Nordost,
Innenstadt Südost
Innenstadt Mitte
Lichtenegg Ost, Innenstadt West
Pernau Süd
Neustadt Süd



Montag, 30. März

Dienstag, 31. März

Mittwoch, 1. April

Donnerstag, 2. April

Freitag, 3. April

Dienstag, 7. April

Mittwoch, 8. April

Donnerstag, 9. April

Freitag, 10. April

Die nächsten Termine werden wieder bekannt gegeben.

Auskünfte am Misttelefon unter Tel. +43 7242 540 60.

Öffnungszeiten ASZ

Altstoffsammelzentrum Wels-Nord

Florianiweg 9, Tel. +43 7242 542 73

Öffnungszeiten:

Montag bis Freitag **08:30 bis 19:00 Uhr**

Samstag **08:30 bis 13:00 Uhr**

Altstoffsammelzentrum Mitterhoferstraße 100

Ab sofort **geschlossen!**

(Ausgenommen Grünschnitt)

Altstoffsammelzentrum Thalheim

Am Thalbach 110, Tel. +43 7242 934 88 44

Öffnungszeiten:

Montag **14:00 bis 19:00 Uhr**

Mittwoch **13:00 bis 18:00 Uhr**

Freitag **08:00 bis 12:00 Uhr**

13:00 bis 18:00 Uhr

Samstag **08:00 bis 12:00 Uhr**

Altstoffsammelzentrum Gunskirchen

Krenglbacher Str. 30, Tel. +43 7246 202 75

Öffnungszeiten:

Montag **08:00 bis 12:00 Uhr**

Mittwoch **12:00 bis 18:00 Uhr**

Donnerstag **14:00 bis 18:00 Uhr**

Freitag **12:00 bis 18:00 Uhr**

Samstag **08:00 bis 12:00 Uhr**

ASZ Thalheim und Gunskirchen sind auch für Welser nutzbar!

KLEIDERSCHRANK AUSMISTEN: SECOND HAND IST ERSTE WAHL

Im Rahmen des Frühjahrsputzes lassen sich nicht nur Straßen, Wege und Wiesen von Abfall befreien, auch der eigene Kleiderschrank wird oft ausgemistet. Während nicht mehr brauchbare Textilien (kaputt oder schmutzig) am besten in der Restabfalltonne aufgehoben sind, gibt es eine Reihe von Möglichkeiten, mit noch brauchbarer Kleidung und Schuhen umzugehen:

- **Weiterverkauf:** Auf Online-Plattformen wie willhaben, vinted, sellpy, ebay usw. lassen sich getragene Kleidungsstücke weiterverkaufen. Auch Flohmärkte regen zum Ausmisten an und eignen sich gut, um gebrauchte Dinge zu veräußern.
- **Kleidertausch:** Gemeinsam mit Freunden einen gemütlichen Nachmittag verbringen und Kleidung tauschen, sorgt für gute Laune und frischen Wind im Kasten.
- **Im Volkshilfe oder ReVital-Shop abgeben:** Die Kleidung wird in Österreich sortiert und kommt in den Second-Hand-Kreislauf.
- **Ins ASZ:** Noch tragbare Textilien und Schuhe können in transparenten Säcken ins Altstoffsammelzentrum gebracht werden. Neue Säcke sind kostenlos im ASZ erhältlich. Die Ware wird zu Sortieranlagen gebracht und von dort für den Second-Hand-Markt aufbereitet, zu Putzmaterial verarbeitet oder muss entsorgt werden.
- **Upcycling:** Mit Nadel und Faden lassen sich nicht nur kleinere Mängel beheben, sondern auch neue Kleidungsstücke und Dinge schaffen, das erhöht die Langlebigkeit und Freude am Produkt.
- **Altkleidercontainer:** Es besteht auch die Möglichkeit, saubere und noch tragbare Kleidungsstücke und Schuhe in verschlossenen Säcken in die Altkleidercontainer bei öffentlichen Sammelstellen in der Stadt Wels einzubringen.

Weltweit werden 80 bis 100 Milliarden Kleidungsstücke pro Jahr produziert, dadurch entstehen Millionen Tonnen CO₂, viele der Teile bleiben ungenutzt. Wiederkauf und Second Hand sollten die erste Wahl beim Kauf von Textilien sein. In transparenten Säcken können gut erhaltene und saubere Kleidungsstücke und Schuhe im Altstoffsammelzentrum Wels-Nord (Florianiweg 9) abgegeben werden.



Für Fragen stehen die Abfallberater
am Misttelefon unter Tel. +43 7242 540 60
gerne zur Verfügung.



wels.at
umweltprofis.at

Zahnärztlicher Wochenend- und Feiertagsdienst

Der zahnärztliche Wochenenddienst wird an den angegebenen Samstagen, Sonn- und Feiertagen jeweils in der Zeit von 09:00 bis 11:00 Uhr in den Ordinationen der unten angeführten Zahnärzte durchgeführt:

Dr. Stefan Schmidinger Wels, Rablstraße 40	+43 7242 47667 am 14. und 15. März
Dr. Anna Schröckner Marchtrenk, Linzer Straße 9/3	+43 7243 54445 am 21. und 22. März
DDr. Florian Six Wels, Ringstraße 11	+43 7242 470310 am 28. und 29. März
DDr. Herfried Thaler Sattledt, Tassilostraße 15	+43 7244 8129 von 4. bis 6. April

Aktuelle Notdienste-Zahnärzte, Apotheken und Rotes Kreuz sind auch immer aktuell im Internet unter www.zahnaerztekammer.at zu finden!

Änderungen vorbehalten!

Wohnen im Dialog – Zusammen für eine gute Nachbarschaft!



Das Team von „Wohnen im Dialog“ (WiD) der Volkshilfe FMB GmbH ist eine Vor-Ort-Unterstützung im Auftrag der Stadt Wels, des Landes OÖ und gemeinnütziger Bauvereinigungen.

Das Angebot umfasst **Hilfestellungen** und Beteiligungsmöglichkeiten für Welser Bürger, insbesondere **Konfliktbegleitung** in der Nachbarschaft, **Einzugsbegleitung** für Neuzugezogene und Aktionen im Siedlungsraum.

Bei Bedarf finden die Gespräche am Bürostandort im Quartier Gartenstadt, Otto-Loewi-Straße 2, in Räumlichkeiten in Ihrer Nähe oder bei Ihnen zu Hause statt.

Erreichbar von Montag bis Donnerstag.
Wir bitten um telefonische Terminvereinbarung!

Tel. +43 676 8734 7152 – **Majlinda Saliaj**
E-Mail: wohnen.wels@volkshilfe-ooe.at

FRAUENHAUS – FRAUENBERATUNG

Gewaltberatung | Rechtsberatung
Sozial- und Lebensberatung | Prozessbegleitung

0 72 42 / 67 851

Mo-Do 8-16 Uhr, Fr 8-12 Uhr
24 Stunden Notruf

Frauenhaus Wels, Postfach 66, 4600 Wels, 07242/67851
office@frauenhaus-wels.at, www.frauenhaus-wels.at



Apotheken-Kalender



1 Adler-Apotheke

Stadtplatz 13, Tel. +43 7242 490 16

2 Einhorn-Apotheke

Plobergerstraße 7, Tel. +43 7242 464 88

3 Falken-Apotheke (Lichtenegg)

Ecke Salzburger Str./Schulstr., Tel. +43 7242 454 22

4 Föhren-Apotheke (Noitzmühle)

Föhrenstraße 15, Tel. +43 7242 559 55

5 Hubertus-Apotheke (Vogelweide)

Ferdinand-Wiesinger-Straße 12, Tel. +43 7242 467 09

6 Linden-Apotheke (Gartenstadt)

Wimpassinger Straße 34, Tel. +43 7242 692 90

7 Schutzengel-Apotheke (Neustadt)

Eferdinger Straße 20, Tel. +43 7242 470 98

8 Steinbock-Apotheke (Pernau)

Hans-Sachs-Straße 80, Tel. +43 7242 474 04

9 Stern-Apotheke

Bahnhofstraße 11, Tel. +43 7242 467 11

N Apotheke Wels-Nord

Oberfeldstraße 95, Tel. +43 7242 728 22

W Apotheke im Welas Park

Ginzkeystraße 27, Tel. +43 7242 207 506

F Franziskus-Apotheke

Oberfeldstraße 35, Tel. +43 7242 207 420

S MAXINE Apotheke

Gunsikirchner Straße 7, Tel. +43 7242 206 971

G Sonnen-Apotheke (Gunskirchen)

Welser Straße 6, Tel. +43 7246 8700

T Thalheim-Apotheke (Thalheim)

Rodlbergerstr. 35, Tel. +43 7242 430 07

M1 Apotheke Zur Welser Heide Marchtrenk

Welser Straße 2, Tel. +43 7243 522 75

M2 Stadt-Apotheke Marchtrenk

Linzer Str. 58, Tel. +43 7243 547 00-0

M3 FOLARIS Apotheke Marchtrenk

Goethestraße 12, Tel. +43 7243 523 51

B Apotheke Buchkirchen

Hauptstraße 15, Tel. +43 7242 211 991

L Apotheke Zum goldenen Engel Lambach

Marktplatz 4, Tel. +43 7245 323 27

V Vital Apotheke Stadi-Paura

Maximilian-Pagl-Str. 22, Tel. +43 7245 202 60

WK Apotheke Weißkirchen

Untere Dorfstraße 7, Tel. +43 7243 567 97

Apothekenruf **1455** und **Apo-APP**.

Näheres unter www.apotheker.or.at

Not- und Bereitschaftsdienst:

Montag bis Freitag ab 18:00 Uhr, Samstag ab 12:00 Uhr, Sonn- und Feiertage ab 09:00 Uhr (bis jeweils 09:00 Uhr des Folgetages)

Änderungen vorbehalten!

März		
Mo	9	5
Di	10	3/M2
Mi	11	4
Do	12	F
Fr	13	9
Sa	14	W/V
So	15	1
Mo	16	2
Di	17	S
Mi	18	N
Do	19	8
Fr	20	7
Sa	21	5
So	22	6
Mo	23	T
Di	24	6
Mi	25	3/WK
Do	26	4
Fr	27	F
Sa	28	9
So	29	W/G
Mo	30	1
Di	31	2

April		
Mi	1	S
Do	2	N
Fr	3	8
Sa	4	7
So	5	5
Mo	6	6
Di	7	T
Mi	8	T
Do	9	3/M1
Fr	10	4
Sa	11	F
So	12	9
Mo	13	W/B
Di	14	1
Mi	15	2
Do	16	S
Fr	17	N
Sa	18	8
So	19	7
Mo	20	5
Di	21	6
Mi	22	T
Do	23	3/M3
Fr	24	3/M2
Sa	25	4
So	26	F
Mo	27	9
Di	28	W/L
Mi	29	1
Do	30	2

Mai

Fr	1	S
Sa	2	N
So	3	8
Mo	4	7

Telefonische Gesundheitsberatung
Täglich 0–24 Uhr: **1450**



Mini

WELS

Luftig und leicht

© STADT GRAZ/FISCHER (8)

Seifenblasenbild

DU BRAUCHST:

- (Acryl-)Farben
- einige Becher
- 1 Trinkhalm pro Farbe und Becher
- Zeichenpapier
- Spülmittel
- Wasser
- Sträbchen zum Umrühren

SO GEHT'S:

Vermische etwas Spülmittel mit ein paar Tropfen Farbe in einem Becher. Pro Becher rühre eine Farbe an. Gib nun ein wenig Wasser hinzu. Puste mit dem Trinkhalm Luft in den Becher. Es entstehen farbige Seifenblasen. Achtung! Nicht die Flüssigkeit mit dem Trinkhalm einsaugen! Wenn die Seifenblasen über den Becherrand steigen, nimmst du ein Zeichenblatt und drückst es oben auf den Becher. Du kannst auch mehrere Becher nebeneinanderstellen. So ergeben sich bunte Muster.



Was ist denn das?



- Hoch über dem Andreas-Hofer-Platz schwebt ein kreisrundes Ding. Es ist
- Messehalle 22
 - Spiegelung der Stadthalle im Brunnen
 - Hauptbahnhof

AUFGABUNG: SPIEGELUNG DER STADTHALLE IM BRUNNEN

Kugelrunde Jause

DU BRAUCHST:

- kleine Mozzarella-Kugeln
- Cocktailtomaten
- Radieschen
- 1 gelben Paprika
- 1 kleine Gurke
- kleinen, runden Keksausstecher oder Flaschenverschluss
- Brettchen
- Messer
- Schüssel
- Essig, Öl, Salz

SO GEHT'S:

Schneide den Paprika in breite Streifen und stich Kreise aus. Den Rest kannst du gleich so verspeisen. Gib den Paprika mit den Mozzarellakugeln und Cocktailtomaten in eine Schüssel. Schneide nun die Gurke in Scheiben. Mische das Ganze mit Salz, Öl und Essig. Nun noch mit rundem Salzgebäck garnieren und fertig ist dein kugelrunder Snack.



Sanftes Tennis

DU BRAUCHST:

- Wollhandschuhe
- Spülmittel, Wasser, Schüssel, Trinkhalm
- eine zweite Person

SO GEHT'S:

Verrühre Spülmittel und Wasser in der Schüssel. Zieht euch die Wollhandschuhe an. Gebt nun etwas Seifenlauge auf die Handfläche der Handschuhe. Taucht den Trinkhalm ein und pustet eine Seifenblase in die Luft. Könn't ihr die Seifenblase sanft mit den Wollhandschuhen zwischen euch hin- und herschubsen?



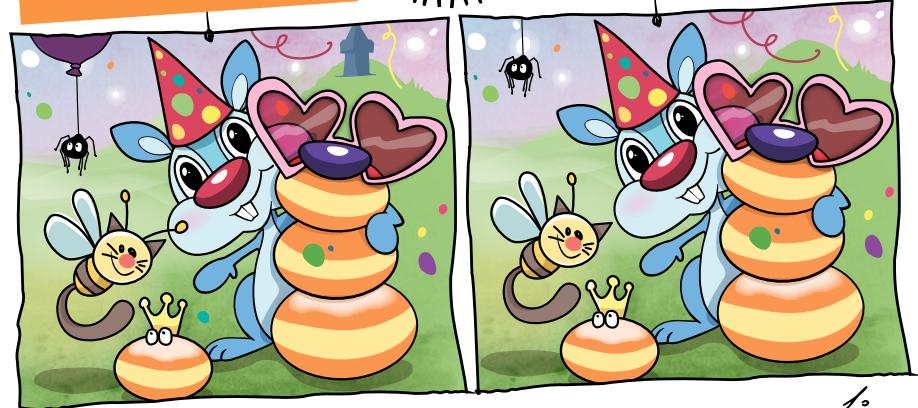
Mit freundlicher Unterstützung von



Genau geschaut



© ACHTZIGZEHN/PERAUER



Finde die 5 Unterschiede!