

WELS INFORMIERT

AMTSBLATT DER STADT WELS

62. Jahrgang / Montag, 13. Oktober 2025 / Nummer 8 . wels.at



40 Jahre FREIZEITANLAGE WIMPASSING

Jubiläum und Neugestaltung – Näheres auf Seite 32

Schulsanierungen: Wels
investiert rund 6,6 Mio.

Seite 6 bis 7

Volksgarten Neu:
Abbruchende in Sicht

Seite 8 bis 9

Landesgartenschau:
Stadt der Gärten

Seite 10 bis 12

Inhalt

Welser „GEHmeindeRAD“: Herbst-Sitzung	5
Wels investiert rund 6,6 Mio. Euro in Schulen	6-7
Volksgarten Neu: Abbruchende in Sicht!	8-9
OÖ Landesgartenschau 2027: Wels wird Stadt der Gärten	10-12
Welser Eishalle seit Samstag, 11. Oktober geöffnet	13
Welser Mobilitätswoche: Positive Bilanz	14-15
Weihnachtzuschuss: Beantragung noch bis Ende Oktober möglich	17
Wels ermöglicht Obstjause an Mittelschulen	19
Große Nachfrage nach Welser Frauencard	21
Aktion für Welser Bürger: Gripeschutzimpfung 2025	22
Neuigkeiten aus der Welser Innenstadt	26
Neues Tonstudio im Medien Kultur Haus	30
Tag der offenen Ausgrabung am Reinberg	31
Programm der Welser Generationentreffs	53
Sammeltermine Gelber Sack & Öffnungszeiten ASZ	54



Hallenbad: Vollbetrieb mit neuem Spind- und Kassensystem

Seit Mitte September sind im **Welldorado** (Rosenauer Straße 70) **Hallenbad und Sauna** wieder **zu den üblichen Zeiten geöffnet**: Montag bis Samstag von 09:00 bis 22:00 Uhr sowie Sonn- und Feiertage von 09:00 bis 20:00 Uhr. Deutliche **Erleichterungen** für die Welldorado-Gäste bringt das neue **Kassen- und Zutrittssystem** mit sich, darüber hinaus hat das Hallenbad nun **neue Spinde**. Die Stadt Wels investierte für diese Erneuerungen insgesamt **370.000 Euro**. Nähere **Infos** dazu auf **Seite 16!**

IMPRESSUM

Medieninhaber und Herausgeber: Magistrat der Stadt Wels, Rathaus, 4600 Wels. **Hersteller:** OÖN Druckzentrum GmbH & Co KG, Medienpark 1, 4061 Pasching. **Redaktion:** Stabstelle Öffentlichkeitsarbeit des Magistrates der Stadt Wels, Rathaus, 4600 Wels. **Inseraten-/Anzeigenverkauf:** Greif Werbung, Promenade 23, 4010 Linz, Telefon: +43 732 7805 592, E-Mail: greif@greif.at. **Beteiligung:** 100 % im Eigentum des Magistrates der Stadt Wels. **Blattlinie:** Informationen amtlichen und allgemeinen Charakters. **Anmerkung:** Der Herausgeber weist darauf hin, dass er sich nicht verpflichtet, externe Beiträge abzuordnen und dass aus Platzgründen oder durch Beschlüsse der Redaktion Textänderungen möglich sind. **Herausgegeben und verteilt am Montag, 13. Oktober 2025.**

Aus Gründen der leichteren Lesbarkeit wird auf eine geschlechterspezifische Differenzierung verzichtet. Entsprechende Begriffe und Formulierungen gelten im Sinne der Gleichbehandlung selbstverständlich für beide Geschlechter.

Bei Veranstaltungen der Stadt Wels werden Fotos sowie Videos erstellt, welche für Veröffentlichungen in Aussendungen an Printmedien, im Amtsblatt, auf Social Media und der Website verwendet werden können. | Alle Informationen zum Datenschutz unter wels.gv.at/datenschutz



Liebe Welserinnen, liebe Welser!

Investitionen in die Welser Pflichtschulen

Passend zum Beginn des neuen Schuljahres wurden kürzlich die geplanten Investitionen der Stadt Wels im Pflichtschulbereich präsentiert.

Die Summen, die in den kommenden Jahren für die **Sanierung der öffentlichen Pflichtschulen** sowie die **Schaffung von 150 Plätzen der GTS** (ganztägige Schulform) verwendet werden, lassen sich für eine Stadt unserer Größenordnung wirklich sehen: Insgesamt 5,6 Mio. Euro investieren wir dafür, um den Kindern sowie den Lehrkräften bestmögliche Lern- und Arbeitsbedingungen in den städtischen Pflichtschulen zu bieten. Eine weitere Mio. Euro fließt in den dringend notwendigen Ausbau der GTS-Plätze, damit Familie und Beruf in unserer Stadt zukünftig noch besser in Einklang gebracht werden können.

Fortschritt beim Projekt „Volksgarten Neu“

Neben dem Fokus auf den Bildungsbereich liegt ein Schwerpunkt derzeit bei der **Umsetzung des Projektes „Volksgarten Neu“**. Wie Sie sicher schon wissen, erfolgt derzeit der Abriss der alten Messehallen entlang der Traun. Bis Ende Oktober werden diese Arbeiten planmäßig abgeschlossen. Parallel dazu sind nun auch bereits die Bauarbeiten für die Neugestaltung und Erweiterung dieser wichtigen innerstädtischen Grünraum- und Erholungsfläche voll angelaufen.

Über den aktuellen Baufortschritt können Sie sich auch in dieser Amtsblatt-Ausgabe wieder im Innenteil informieren.

Unterstützung für einkommensschwache Bürger

Als Bürgermeister ist es mir ein besonderes Anliegen, bei all den wichtigen Bauvorhaben und Projekten auch an den **Sozialbereich** zu denken. Leider ist es auf Bundesebene noch immer nicht gelungen, die für viele Menschen mittlerweile existenzbedrohend hohe Inflationsrate zu bekämpfen. Österreich ist nicht nur bei der Teuerungsrate europaweit im Spitzenfeld, sondern auch beim Wirtschaftswachstum auf den hintersten Plätzen.

Aus vielen persönlichen Gesprächen weiß ich, dass immer mehr Privathaushalte Probleme haben, ihre Ausgaben für Lebensmittel, Miete oder Strom zu begleichen. Dort, wo wir als Stadt diesen einkommensschwachen Bürgern finanziell unter die Arme greifen können, machen wir das. Denn für mich gilt: Wir lassen niemanden in Stich. Aktuelles Beispiel dafür ist der städtische Weihnachtszuschuss, der noch bis Ende Oktober beantragt werden kann.

Im Gespräch mit dem Bürgermeister

Abschließend darf ich an dieser Stelle noch auf die beiden letzten **Bürgermeisterstammtische** des heurigen Jahres hinweisen: Es würde mich freuen, Sie am Dienstag, 21. Oktober in der VHS Noitzmühle oder am Dienstag, 25. November in der VHS Pernau (Beginn jeweils 18:30 Uhr) begrüßen zu dürfen. Nutzen Sie die Gelegenheit, sich vor Ort über die Entwicklungen, Projekte und Beschlüsse in unserer Stadt zu informieren!

Ihr Bürgermeister
Dr. Andreas Rabl

Das nächste
Amtsblatt erscheint
am Montag,
10. November 2025

Neugestaltung und Erweiterung des Volksgartens im Zeitplan



Die Richtung bei der Baustelle zur **Erweiterung und Neugestaltung des Welser Volksgartens** stimmt weiterhin: **Bis Ende Oktober** werden die **Abbrucharbeiten** sowohl östlich als auch westlich der Almtalbahn **zum Großteil abgeschlossen** sein.

Näheres zum **Baufortschritt** sowie zur notwendigen **Sperre der Calisthenics-Anlage** sowie des **Rad- und Gehweges an der Traun** zwischen Welldorado und Alter Traunbrücke finden Sie auf den **Seiten 8 und 9** dieser Amtsblatt-Ausgabe.

Unter **wels.at/volksgarten** sind zudem Informationen über das Projekt verfügbar. Zudem bietet die Wels Marketing & Touristik GmbH unter **Tel. +43 7242 677 22 55** oder per E-Mail unter **volksgarten@wels.at** eine **Info-Hotline**.



Vom Plan zur Umsetzung: Mobilität in Wels gestaltet Zukunft

Liebe Welserinnen und Welser,

unsere Stadt ist in Bewegung – nicht nur durch die vielen Wege, die wir täglich zurücklegen, sondern auch durch die Ideen, die wir gemeinsam für die Zukunft der Mobilität entwickeln. Mit dem Mobilitätskonzept sind wir nun in die vorletzte Phase gestartet. Nach intensiven Gesprächen in der Steuerungsgruppe erwarte ich in den kommenden Wochen den Rohentwurf, der anschließend in die politische Diskussion geht. Mein Ziel ist es, das Konzept noch heuer im Gemeinderat zu beschließen – spätestens jedoch im Frühjahr 2026.

Ein Konzept mit Handlungsanspruch

Das Mobilitätskonzept ist ein klarer Fahrplan für die Zukunft. Verkehrszählungen, Expertisen und die Ergebnisse unserer großen Online-Umfrage fließen direkt ein und bilden die Grundlage für konkrete Handlungsempfehlungen für alle Verkehrsteilnehmerinnen und Verkehrsteilnehmer – sei es beim Radwegeausbau, im öffentlichen Nahverkehr oder bei Lösungen für neuralgische Punkte. Unser gemeinsames Ziel ist eine sichere, nachhaltige und praxistaugliche Mobilität für Wels.

Herausforderungen mitdenken – Chancen nutzen

Dabei geht es nicht darum, einzelne Verkehrsarten zu bevorzugen oder zu benachteiligen. Jede Veränderung hat Wechselwirkungen, die wir berücksichtigen müssen. Ein verkehrsberuhigter Stadtplatz soll mehr sein als nur weniger Verkehr – er soll ein attraktiver Ort für Geschäfte, Anrainerinnen und Anrainer sowie Besucherinnen und Besucher werden. Auch die Eisenhowerstraße bleibt ein wichtiges Thema, das wir sorgfältig und offen diskutieren. Gerade diese Vielfalt an Perspektiven macht die Arbeit in der Steuerungsgruppe so wertvoll.

Radverkehr und Baustellen im Blick

Die Online-Umfrage hat klar gezeigt: Radwege und öffentlicher Verkehr sind die großen Anliegen der Welserinnen und Welser. Deshalb legen wir darauf unser besonderes Augenmerk. Gleichzeitig schreiten weitere Bauprojekte voran – von der Erneuerung und Sanierung unserer Verkehrswege bis hin zum Ausbau der Fernwärme. Natürlich bringen die Bauarbeiten Sperrungen und Behinderungen mit sich, doch wir achten darauf, die Einschränkungen für Sie so gering wie möglich zu halten.

Zum Abschluss möchte ich betonen: **Mobilität gelingt nur gemeinsam. Rücksichtnahme und Verständnis sind die Grundlage dafür, dass sich alle sicher und respektvoll bewegen können.**

Für Ihre Anliegen und Ideen erreichen Sie mein Büro per E-Mail unter buero-ganzert@wels.gv.at oder telefonisch unter +43 7242 235 3051. Ich freue mich auf den Austausch mit Ihnen.

Herzlichst

Ihr
Stadtrat Stefan Ganzert
Referent für Mobilität

Selbsthilfegruppen stellten sich im Klinikum Wels-Grieskirchen vor



Mehr als 15 **Selbsthilfegruppen** aus den Bezirken Wels-Stadt, Wels-Land, Grieskirchen, Eferding, Gmunden und Kirchdorf stellten sich und ihre Tätigkeiten kürzlich im Klinikum Wels-Grieskirchen vor. Sozialreferentin Vizebürgermeisterin **Christa Raggl-Mühlberger** und die Geschäftsführerin des Klinikums Mag. Carmen Breitwieser betonten bei der Begrüßung die Wichtigkeit von Selbsthilfegruppen: Diese bieten **Betroffenen und Angehörigen Hilfe und**

Unterstützung bei den unterschiedlichsten Themen: Etwa im Umgang mit chronischen Erkrankungen, bei massiven gesundheitlichen Einschränkungen oder auch nach persönlichen Schicksalsschlägen. Neben den Gruppen selbst war auch die **Selbsthilfegruppen-Kontaktstelle** der Stadt Wels (Dienststelle Sozialservice und Frauen) mit einem Infostand vertreten. Diese ist per E-Mail unter spb@wels.gv.at oder per Tel. +43 7242 295 85 erreichbar.

Bilanz zur Aktion „Wels bewegt“: Eine gelungene Sommersaison



Über eine gelungene „**Wels bewegt**“-Sommersaison freut sich Gesundheitsreferent Vizebürgermeister **Mag. Klaus Schinninger**: Insgesamt **2.500 Bewegungshungrige** nutzten die heuer 163 Einheiten mit 15 professionellen Trainern und sammelten Punkte für ihre **Fitpässe**.

Das **Angebot** reichte von **verschiedenen Bewegungsmöglichkeiten** bis zu erstmals angebotenen **Vorträgen** im Burggarten.

Die **gesammelten Punkte** in der Dienststelle Gesundheitsdienst konnten – wie im Vorjahr – gegen **kleine Belohnungen** eingelöst werden.

Welser Gesundheitstage

Übrigens: Die Aktion „Wels bewegt“ war auch bei den **Welser Gesundheitstagen** am **Freitag, 10. und Samstag, 11. Oktober** im max.center (Gunschkirchener Straße 7) mit einem Stand vertreten.

GEMEINDERAT IM ZEICHEN VON UMWELTFREUNDLICHER MOBILITÄT:

Welser „GEHmeindeRAD“ – Herbst-Sitzung



Traditionell findet die erste Sitzung des Welser Gemeinderates nach der Sommerpause als „GEHmeindeRAD“ statt.

Politik in Bewegung

So auch am **Montag, 22. September**, als anlässlich der **Europäischen Mobilitätswoche** eine klare Mehrheit der Mandatäre wieder zu Fuß, per Fahrrad oder Öffis zur Stadthalle (Pollheimerstraße 1) kam (Bild). Danach standen unter anderem diese folgenden **Themen** zur Debatte:

Mehr Blaulicht für Wels

Mit Stimmenmehrheit beschlossen wurde eine mit breiter fraktioneller Mehrheit eingebrachte **Resolution** an **Innenminister** Mag. Gerhard Karner, Bundesministerium für Inneres und **Landespolizeidirektor** Andreas Pils, BA MA. Konkret heißt es darin: „Der Gemeinderat der Stadt Wels fordert die oben Genannten auf, den **Personalstand** der in Wels tätigen Polizistinnen und **Polizisten** zu **erhöhen**.“

Begründung: Bei einer parlamentarischen Anfrage im heurigen Sommer wurde festgestellt, dass **im Vergleich** zu Städten wie Villach, St. Pölten, Linz und Steyr eine **personelle Ungleichbehandlung** in Hinblick auf „Planstellen versus Einwohnerzahl“ für die Polizei Wels gegeben ist. Mit diesem Personalstand ist die Polizei nur mehr schwer in der Lage, den laufenden **Arbeitsanfall neben den sonstigen Verpflichtungen** zu bewältigen.

Sicher unterwegs in Wels

Gerade der Wunsch nach mehr Geschwindigkeitskontrollen, Fußstreifen und mehr Polizeipräsenz auf den Straßen ist immer wieder ein großes Thema bei der Welser Bevölkerung. Der Gemeinderat der Stadt Wels fordert daher eine substantielle Erhöhung des Personalstandes, um dem Wunsch der Bürger gerecht zu werden.“

Bühne frei für Kultur

Wels sorgt in seinen **Spielstätten** auch in den **Saisonen 2026/2027**

und **2027/2028** für jede Menge kultureller Höhepunkte:

Durch den einstimmig gefassten Grundsatzbeschluss kann die Dienststelle Kultur und Wissen nun Künstler und Agenturen kontaktieren und für die genannten Spielzeiten engagieren. Die Federführung liegt bei den **Theaterspielplänen** sowie beim **Kinder- und Jugendtheater** wie bisher bei der Dienststelle selbst.

Auch bei den externen Intendanten folgt die Stadt dem Motto „Never change a winning team“: Helmut Schmidinger wird sich wieder um die Programmierung der **Abonnementkonzerte** kümmern, Wolfgang Homar um die **Burggartenkonzerte** und das Trio Gerti Tröbinger/Ruth Humer/Maria Dürrhammer um das **Figurtheaterfestival**.

Investitionen mit Perspektive

Die **Welser Betriebsansiedlungs-GmbH** (WBA) beabsichtigt in der Fernreither Straße in **Wimpassing** (Wels-West) die

Ansiedlung weiterer Betriebe. Dazu ist die **Umwidmung** mehrerer Teilflächen nötig.

Neue Betriebe, gute Anbindung

Die erforderlichen Änderungen des **Flächenwidmungsplanes** und des **Örtlichen Entwicklungskonzeptes** für die Erweiterung des Betriebsbaugebietes fielen mit Stimmenmehrheit.

Verkehrstechnisch ist das bestehende Betriebsbaugebiet durch die Anschlussstelle Wels Wirtschaftspark an die A8 Innkreis Autobahn bekanntlich bestens erschlossen.



Finde uns auf
Instagram!
[instagram.com/
stadtswels](https://www.instagram.com/stadtswels)

MEHR RAUM FÜR BILDUNG: WELS MODERNISIERT SEINE PFLICHTSCHULEN

Wels investiert rund 6,6 Mio. Euro in Schulen

Wels wächst – und somit auch die Zahl der schulpflichtigen Kinder in der Stadt. Um den Erwachsenen von morgen bestmögliche Bildungsbedingungen zu bieten, nimmt die Stadt Wels in den kommenden Jahren rund 5,6 Mio. Euro für die Sanierung der öffentlichen Pflichtschulen sowie eine weitere Mio. Euro für die Schaffung von 150 GTS-Plätzen am Standort der Volksschulen Lichtenegg in die Hand.

”

Mit den Investitionen von rund 6,6 Mio. Euro schafft Wels in den Stadtteilen optimale räumliche Voraussetzungen für die Schüler und die Pädagogen. Besonders wichtig ist der weitere Ausbau der Ganztagschul-Plätze, um Familie und Beruf künftig noch besser miteinander vereinbaren zu können!

**Bürgermeister
Dr. Andreas Rabl**

Allgemeines

Konkret ist die Stadt Wels **Schul-erhalterin** von **18 Pflichtschulen**. Diese teilen sich in zehn Volksschulen (VS), sechs Mittelschulen (MS), ein Integratives Schulzentrum (ISZ) sowie eine Polytechnische Schule (Poly) auf. Im aktuellen Schuljahr 2025/2026 besuchen dort mehr als **4.700 Schüler** in **rund 240 Klassen** den Unterricht. Von den genannten 18 Pflichtschulen werden **elf** als **ganztägige Schulformen** (GTS) geführt: Nämlich vier Volksschulen, alle sechs Mittelschulen und das ISZ.

All diese **Schulgebäude** gehören natürlich regelmäßig in Schuss gehalten. Deren **Erhaltung** beziehungsweise **Erweiterung** erforderte bereits in den vergangenen Jahren städtische **Investitionen**

in **Millionenhöhe**. Ein Beispiel aus dem **heurigen Jahr** sind die rund **1,3 Mio. Euro** in der **MS 8 Lichtenegg** für die Sanierung der Raiffeisen Arena (Dreifachturnhalle) und der Heizungsanlage.

Das **Schulsanierungskonzept** sieht – vorbehaltlich der entsprechenden Beschlussfassungen –

zung der Fenster und der Eingangstüren an. Darüber hinaus wird im gesamten Schulzentrum Vogelweide die Heizungsanlage erneuert.

Für die genannten Maßnahmen ist insgesamt **1 Mio. Euro** vorgesehen. Dazu kommen kleinere Beträge von rund **150.000 Euro** für den Austausch der Beleuchtung in

Euro für die **Schaffung von 150 GTS-Plätzen** am Standort Lichtenegg dazu. Somit ergibt sich eine Gesamtinvestition von rund **2,7 Mio. Euro**.

Andererseits werden in der **Neustadt** bei der **Volksschule 6** um rund **300.000 Euro** die Sanitäranlagen saniert.



V.I. Stadtrat Ralph Schäfer, MSc, Bürgermeister Dr. Andreas Rabl, Vizebürgermeister Mag. Klaus Schinninger.

im Rahmen der **nächsten sechs Jahre** Investitionen von rund 5,6 Mio. Euro vor. Zudem ist im heuer präsentierten **Masterplan** Kinderbetreuung und Schulen die **Zusammenlegung** der **VS 10 und 11 Lichtenegg** samt Schaffung von 150 GTS-Plätzen im Ausmaß von rund **1 Mio. Euro** vorgesehen. Somit ergibt sich ein **Gesamtinvestitionsvolumen** von rund **6,6 Mio. Euro**:

Umsetzung 2026

Im **kommenden Jahr** sind gleich in **drei Stadtteilen** Pflichtschulen für Sanierungen vorgesehen. Das größte Investitionsvolumen entfällt dabei auf das Schulzentrum **Vogelweide**: Dort steht in den **Volksschulen 8 und 9** die Sanie-

der Turnhalle der **Mittelschulen 2 und 3 Pernau** sowie rund **54.000 Euro** für die Sanierung des Lifes in der **Mittelschule 5 Neustadt**.

Umsetzung 2028 und 2029

In den beiden darauffolgenden Jahren ist einerseits die **Lichtenegg** an der Reihe: Dort bekommen die **Volksschulen 10 und 11** neue Fenster und eine neue Beschattung. Zudem stehen Sanierungen bei der Asphaltfläche des Parkplatzes sowie bei der Fassade, der Heizungsanlage, der Turnhalle (Innenbereich und Sanitäranlagen) sowie des Daches am Plan.

Zu diesen **rund 1,7 Mio. Euro** kommt wie erwähnt **rund 1 Mio.**

”

Wels baut auch im Bildungsbereich! Die rund 6,6 Mio. Euro für die städtischen Schulen sind eine wichtige Investition in die Zukunft und kurbeln zudem die Baukonjunktur an. Selbstverständlich wird die Stadt Wels auch hier nach den Grundsätzen der Wirtschaftlichkeit, Sparsamkeit und Zweckmäßigkeit vorgehen!

**Stadtrat Ralph Schäfer, MSc
(Bauen, Wohnen und Stadtentwicklung)**

Umsetzung 2030 und 2031

In den folgenden beiden Jahren ist nochmals die **Pernau** dran:

Bei der **Volksschule 4** stehen der Austausch der Fenster im Altbau, eine neue Beschattung sowie Sanierungen der Fassade, der Sanitäranlagen, der Turnhalle (Innenbereich), des Daches mit Ausnahme der Turnhalle und des Kanals an. Dafür sind rund **2,4 Mio. Euro** veranschlagt.

Zusätzliche Volksschule

Weiters ist im Masterplan Kinderbetreuung und Schulen – wie berichtet – im **Westen** der Stadt mittelfristig der **Neubau** einer **14-klassigen Volksschule** mit 120 GTS-Plätzen geplant.

Für deren Bau sind Kosten von rund **20 Mio. Euro** inklusive Einrichtung kalkuliert.



”

Auch die pädagogisch und fachlich besten Lehrkräfte können ihre volle Leistung zum Wohle unserer Kinder nur dann bringen, wenn auch die Infrastruktur passt. Es freut mich für die Welser Schüler, Lehrer und Eltern, dass die Stadt Wels als Schulerhalterin auch in den kommenden Jahren die Bildungs-Rahmenbedingungen weiter verbessert!

**Bildungsreferent
Vizebürgermeister
Mag. Klaus Schinninger**

SEAT LEON



SEAT schenkt dir
€ 2.000,-
Führerschei-
bonus¹

5 Jahre Garantie
auf alle Modelle



1) Alle Boni sind unverbindl., nicht kart. Richtboni inkl. USt. und NoVA und werden vom Listenpreis abgezogen. Aktion gültig für Privatkunden bei Kauf eines Leon oder Leon Kombi bis auf Widerruf. Die Aktion gilt für erstmalige B-Führerscheinbesitzer mit einem Führscheinausstellungsdatum ab 01.01.2025 (Führscheinnachweis) oder für Fahrschüler in Ausbildung (Rechnungsnachweis), sowie für die im gemeinsamen Haushalt lebenden Partner (Meldezettel) oder Familie ersten Grades. Mit anderen Boni und Aktionen kombinierbar. Barauszahlung ausgeschlossen. 2) 5 Jahre Garantie oder 100.000 km Laufleistung, je nachdem, was früher eintritt. Verbrauch: 0,3 – 6,6 l/100 km. CO₂-Emission: 7 – 149 g/km. Stromverbrauch: 15,5 – 20,1 kWh/100 km. Symbolfoto. Stand 09/2025.

Lugmayr

4600 Wels, Karl Schönherr-Straße 1, www.lugmayr.at
Manuel Lugmayr, +43 660 4266660, manuel.lugmayr@lugmayr.at
Manuel Dörr +43 660 2171631, manuel.doerr@lugmayr.at

Volksgarten Neu: Abbruchende in Sicht!

Die Richtung bei der Baustelle zur Erweiterung und Neugestaltung des Welser Volksgartens stimmt weiterhin: Bis Ende Oktober werden die Abbrucharbeiten sowohl östlich als auch westlich der Almtalbahn zum Großteil abgeschlossen sein.

Arbeiten Halle 9 bis 12

Bei den letzten verbleibenden Hallen 9 bis 12 erfolgte kürzlich der Abbruch der Fundamente. Aufgrund der erforderlichen Bauarbeiten für den neuen Volksgarten ist es erforderlich, den **Rad- und Gehweg** an der Traun zwischen Welldorado und Alter Traunbücke (Ascheter Straße/Traungasse zu sperren. Dadurch wird auch die bestehende **Calisthenics-Anlage bis zur Eröffnung des Parks nicht mehr nutzbar** sein. Die **Umleitung** über die Nachbar-Marktgemeinde Thalheim erfolgt über **Museumssteg**, Ascheter Straße und **Alte Traunbrücke** (siehe Plan rechts). Ab **nächstem März/April** sollte der Traunradweg R4 wieder **regulär befahrbar** sein.

Rad- und Gehweg an der Traun

Die Herstellung der Sitzstufenanlage sowie die Verbreiterung des Rad- und Geweges an der Traun erfordern leider auch die **Rodung einiger weniger Bäume und Sträucher**. Ein Rückschnitt wäre auch im Zuge der Dammwartung



ohnehin erforderlich gewesen. Direkt in der Sitzstufenanlage werden nach Abschluss der Betonarbeiten wieder **vier neue Bäume** gepflanzt (als Teil der **insgesamt rund 500 neuen Baumpflanzungen** am Areal).

Fortschritte beim Stadthallen-Vorplatz

Bereits saniert ist – wie berichtet – der **Stadthallen-Vorplatz**, der dortige **Springbrunnen** ist mittlerweile wieder in Betrieb. Ende September wurde auch die Montage der neuen **Leuchten** beim Vorplatz der Stadthalle erledigt. Voll im Gange sind derzeit die Arbeiten zur Herstellung

der Infrastruktur für den neuen Park. Darüber hinaus zeichnet sich bereits der Verlauf der künftigen **Volksgartenallee** zur Traun hin ab.

Ein weiterer Meilenstein der vergangenen Wochen war die Errichtung des **Transformatorgebäudes** der eww Gruppe beim entstehenden **Parkplatz** südlich des Welios.

Achtung: Sowohl für den Parkplatz wie auch für alle anderen Teilflächen im Volksgarten gilt Folgendes: Auch wenn Teilbereiche bereits fertig sind oder fertig aussehen, sind das **Betreten und die Benützung nicht erlaubt**.

Kostenrahmen

Der **Kostenrahmen** für das Projekt Erweiterung Volksgarten beträgt – wie berichtet – laut einstimmigem Grundsatzbeschluss des Gemeinderates am Montag, 18. November 2024 inklusive Beitrag der Wels Holding GmbH (Hallenabriss) und Reserven nicht ganz **20 Mio. Euro** (ohne Landesgartenschau 2027). Zusätzlich zu den bereits berichteten **Auftragsvergaben** kamen mittlerweile im **Stadtsenat** die **folgenden weiteren** im Gesamtausmaß von brutto rund **2,9 Mio. Euro** hinzu:

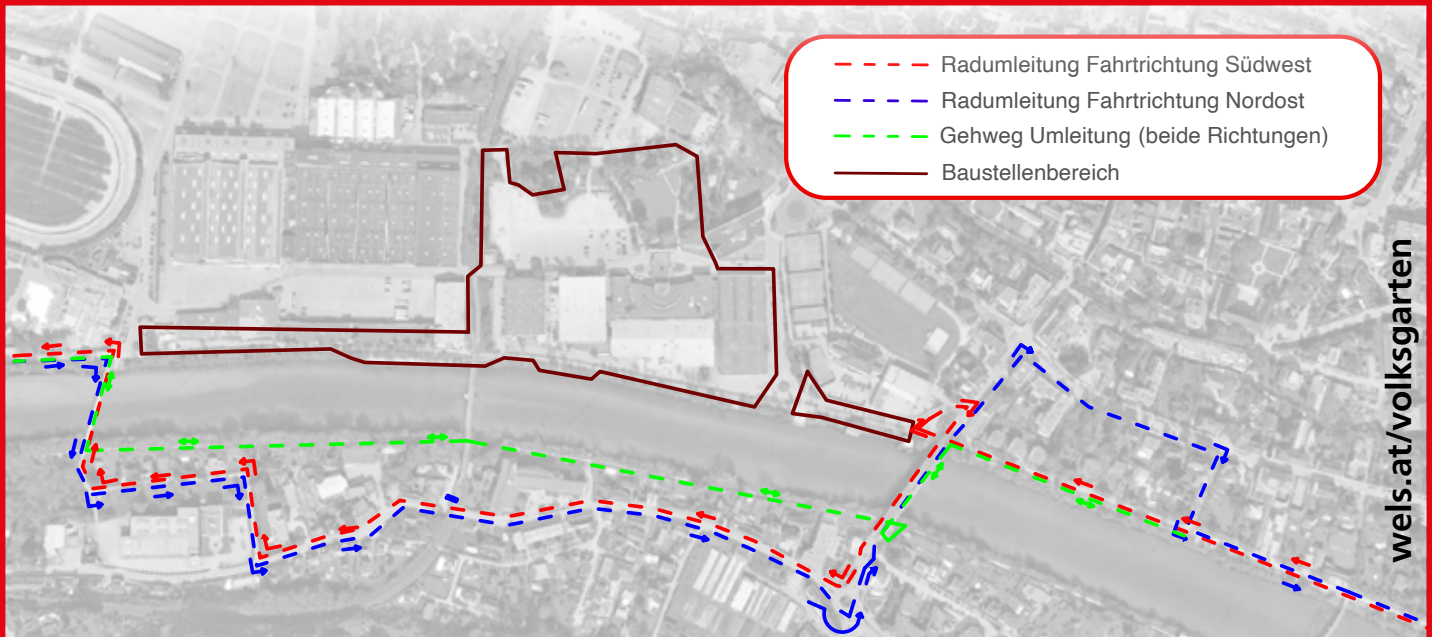
- **Wasserspiel Fontänenanlage** (neben den Fontänen selbst geht es dabei um die Brunnentechnik und die notwendigen elektrotechnischen, elektronischen sowie bautechnischen Arbeiten)
- **Spiel- und Sportgeräte** (Errichtung der Spiel- und Sportplätze samt Montage der Geräte)
- **Schlosserarbeiten** (im Wesentlichen Geländer, Pergolen und Brücke über den Seerosenteich)
- **Betonfertigteile** (insbesondere für die Sitzstufen der Welser Bucht)



INFO

Unter **wels.at/volksgarten** sind aktuelle Informationen über das Projekt verfügbar: Unter anderem Antworten auf zahlreiche **FAQs** (oft gestellte Fragen) und der **Baufortschritt**. Zudem steht eine von der Wels Marketing & Touristik GmbH bediente **Info-Hotline** unter **Tel. +43 7242 677 22 55** oder per E-Mail unter **volksgarten@wels.at** zur Verfügung.





wels.at/volksgarten

Treppelweg zwischen Welldorado und Alter Traunbrücke bis März 2026 gesperrt!

Umleitung über Angerlehner-Steg nach Thalheim bis zur Alten Traunbrücke.

Weitere
Informationen:



”

Mit jedem Schritt der Bauarbeiten rückt der neue Volksgarten näher. Wo heute noch schwere Gerätschaften und Schutberge die Landschaft prägen, entsteht schon bald ein lebendiger Ort der Begegnung und Erholung, der Lebensqualität für Generationen bringt.

**Bürgermeister
Dr. Andreas Rabl und
Vizebürgermeisterin
Christa Raggl-Mühlberger
(Innenstadt)**



OÖ Landesgartenschau 2027: Wels wird „Stadt der Gärten“

Wels wird 2027 zur Stadt der Gärten – mit der größten Landesgartenschau Österreichs mitten im urbanen Raum. Von April bis September 2027 erwartet die Besucher ein Erlebnis auf 22 Hektar mit sechs Gartenwelten, verbunden durch fünf zentrale Orte sowie 174 Eventtage.

Mit dem **Stadtgartenhaus** – als Zentrale für das Team der Landesgartenschau Wels 2027 – hat die Stadt der Gärten ab sofort eine starke Dauerpräsenz direkt am Welser **Stadtplatz**. Die OÖ Landesgartenschau 2027 inszeniert in Wels urbane Gärten und sieht sich als nachhaltiges Vorzeigeprojekt für moderne Stadtentwicklung.

Wels war schon immer eine Stadt mit vielen Gärten. Anders als auf dem Land übernehmen Gärten in einer Stadt besondere Aufgaben: Sie sind Orte der Begegnung, der Erholung, des Lernens und der Inspiration. Mit der OÖ Landesgartenschau Wels 2027 werden diese Welser Gärten neu inszeniert und in den Mittelpunkt gestellt. Auf 22 Hektar entsteht ein **Mosaik aus sechs Gartenwelten**, wie sie nur

in einer Stadt zu finden sind: Vom **Volksgarten** über den **Tier- und Burggarten** bis hin zum **Stadtgarten**, **Traungarten** und **Waldgarten**. Jeder dieser Gärten erfüllt eine eigene Funktion, doch erst in ihrem Zusammenspiel wird sichtbar, was Wels besonders macht – eine Stadt, die Vielfalt in gelebte Lebensqualität verwandelt. Gemeinsam mit fünf zentralen Orten, die die Gartenwelten verbinden, wird Wels 2027 zur Stadt der Gärten. Die Symbiose von Pflanzen, Wasser und urbanem Raum macht die ganze Stadt zu einem Erlebnisraum für alle Generationen und schafft Perspektiven für ein lebenswertes Morgen.



Die OÖ Landesgartenschau 2027 ist Teil eines Jahrhundertprojekts für Wels, das einen enormen Mehrwert für unsere Stadt schafft, sowohl touristisch als auch für die Lebensqualität der Bürgerinnen und Bürger.

Bürgermeister Dr. Andreas Rabl

Damit verwandelt sich Wels in einen lebendigen Organismus, der **Gegensätze miteinander verbindet**: Tradition trifft auf Zukunft, Ruhe auf Bewegung, Romantik auf Abenteuer. Die sechs Gartenwelten sind nicht nebeneinandergestellt, sondern greifen ineinander wie die Kapitel einer Erzählung. Sie laden ein, die Stadt neu zu entdecken und dabei die Natur als gemeinsames Fundament zu begreifen.



„Stadt der Gärten“ ist die erste Landesgartenschau in zentraler, urbaner Lage. Dieses Zukunftsprojekt wird Wels nachhaltig verändern. Was hier entsteht, bleibt über 2027 hinaus: Freiräume, Begegnungsorte, ein neues Selbstbewusstsein für unsere Stadt.

Vizebürgermeisterin
Christa Raggl-Mühlberger

Das Herzstück der Stadt der Gärten sind die sechs neu gestalteten Gartenwelten, wie der Geschäftsführer der Landesgartenschau Wels 2027, **Dipl.-Ing. Gottfried Struggl** ausführt:



In Wels gab es schon immer viele Gärten. Wir setzen sie neu in Szene und machen ihre Vielfalt für alle sichtbar. Die sechs Gartenwelten übernehmen Funktionen, die nur in einer Stadt möglich sind. Gemeinsam mit fünf zentralen Orten verbinden sie Wels 2027 zu der Stadt der Gärten.

Die sechs Gartenwelten

Im Herzen von Wels entsteht mit der OÖ Landesgartenschau 2027 ein Zusammenspiel aus **sechs Gartenwelten**, die gemeinsam die Idee der Stadt der Gärten sichtbar machen. Jeder dieser urbanen Gärten bringt einen eigenen Charakter mit: Vom kunstvollen **Volksgarten** über den lebendigen **Tiergarten**, den romantischen **Burggarten** und den ideenreichen **Stadtgarten** bis hin zum fließenden **Traungarten** und dem sagenhaften **Waldgarten**. Sie sind keine isolierten Schauplätze, sondern greifen ineinander und erzählen eine gemeinsame Geschichte: Wie Natur, Kultur und Stadtleben verbunden werden können, um neue Formen von Lebensqualität zu schaffen. Die Gartenwelten laden zum Staunen, Lernen, Verweilen, Probieren, Entspannen und Erkunden ein. Sie richten sich an alle Generationen und machen Wels für sechs Monate zu einem Ort, an dem Vielfalt unmittelbar erfahrbar wird. Damit spiegeln die Gartenwelten das zentrale Anliegen der Landesgartenschau Wels wider: Sie eröffnen neue Perspektiven auf Natur im urbanen Raum und schaffen Freiräume, die weit über das Jahr 2027 hinaus Bestand haben werden.

Erste Landesgartenschau in zentraler, urbaner Lage

Die Landesgartenschau lebt nicht nur in den Gärten selbst, sondern strahlt weit in die Stadt hinein. Wels wird 2027 zu einem offenen Raum, in dem Plätze, Straßen und Parks Teil des Erlebnisses werden. Die Wege führen von belebten Plätzen zu stillen Winkeln, von historischen Kulissen zu modernen Stadträumen und machen die Schau zu einem Rundgang durch die Vielfalt der Stadt. Die sechs Gartenwelten werden durch fünf zentrale Orte in der Stadt verbunden: Den pulsierenden **Stadtplatz**, die historische **Altstadt**, den urbanen **Bahnhofplatz**, den versteckten **Kornspeicher** und den blühenden **Pollheimerpark**. Sie sind Knotenpunkte im Netz der Stadt der Gärten und zeigen, dass die Landesgartenschau Wels 2027 nicht nur in Parks und Anlagen stattfindet, sondern die gesamte Stadt verwandelt und erlebbar macht.





V.l. Dipl.-Ing. Gottfried Struggl (Geschäftsführer Landesgartenschau 2027), Vizebürgermeisterin Christa Raggl-Mühlberger und Bürgermeister Dr. Andreas Rabl.

Zukunftsprojekt für Wels: Nachnutzung und Lebensqualität

Die OÖ Landesgartenschau Wels 2027 ist nicht nur ein temporäres Großereignis, sondern ein langfristig wirksames Stadtentwicklungsprojekt. Im Zentrum stehen die ökologische und soziale Nachhaltigkeit, die über die Dauer der Schau hinaus Bestand haben.

„Die Dimension der Entseigelung im Volksgarten Wels ist einmalig in Österreich. Mitten im Herzen unserer Stadt entsteht ein riesiger Park mit Sportanlagen, Abenteuerspielplatz und einem freien Blick auf die Traun. Wir entfernen Beton aus unserer Stadt und schaffen mehr Lebensqualität“, betont Bürgermeister Dr. Rabl, der die OÖ Landesgartenschau 2027 als Impulsgeber für eine zukunftsorientierte Stadtgestaltung sieht. Darüber hinaus werden **neue Begegnungsräume für die Bevölkerung** geschaffen. Plätze, Parks und Wege laden zum Verweilen, Bewegen und Erleben ein – und fördern damit ein neues Miteinander im Herzen der Stadt. Die Nachnutzung war von Beginn an integraler Bestandteil der Planung: Was 2027 entsteht, bleibt erhalten und stärkt die Lebensqualität für kommende Generationen.

Die Landesgartenschau **richtet sich an alle Generationen und Zielgruppen**: Familien, Senioren, Touristen, Gartenliebhaber, Fachpublikum sowie die Stadtbevölkerung. Ob Erholung, Inspiration, Wissenstransfer oder Unterhaltung – das Projekt vereint unterschiedliche Bedürfnisse und macht Wels zu einem attraktiven Lebens- und Aufenthaltsort. Die Stadt der Gärten wird damit zu einem Modell für

nachhaltige Stadtentwicklung, das auch die Gastronomie, Hotellerie, Handel und viele mehr mitdenkt. Sie verbindet ökologischen Mehrwert mit ökonomischem und gesellschaftlichem Nutzen und hinterlässt weit über den Sommer 2027 hinaus ein sichtbares und spürbares Erbe.

”

„Stadt der Gärten‘ steht für das Wels von morgen – noch lebendiger, noch lebenswerter. Ich bin überzeugt, wer die Landesgartenschau 2027 besucht, wird Wels wieder besuchen, ergänzt

**Vizebürgermeisterin
Christa Raggl-Mühlberger**

Starkes Branding und Stadtgartenhaus

Bis zur Eröffnung der OÖ Landesgartenschau Wels im April 2027 bleiben rund zwei Jahre Zeit, um die Bevölkerung, die Medien, die Wirtschaftspartner und die Gäste Schritt für Schritt einzubinden und das **Interesse** für Wels als Gastgeberstadt zu **wecken**. Stadt der Gärten wird so bereits im Vorfeld zum Thema und positioniert Wels als attraktive Gastgeberstadt. Mit dem Stadtgartenhaus am Welser Stadtplatz hat das fünfköpfige Team der Landesgartenschau einen zentralen Wirkungsort und die Stadt der Gärten eine starke Dauerpräsenz direkt am Welser Stadtplatz. Die sechs gebrandeten **Schaufenster** geben **erste Einblicke in die Gartenwelten** und laden zum Entdecken ein.



Mit dem Stadtgartenhaus am Welser Stadtplatz hat das Team der Landesgartenschau einen zentralen Wirkungsort und die Stadt der Gärten eine feste Präsenz im Herzen von Wels.

ÜBER DIE OÖ LANDESGARTENSCHAU WELS 2027

Hinter der OÖ Landesgartenschau Wels 2027 steht die Volksgarten Wels GmbH & Co KG, eine 100-prozentige Tochter der Stadt Wels. Das Ziel ist es, mit der Landesgartenschau einen nachhaltigen Impuls für die Stadtentwicklung, den Tourismus und die Lebensqualität zu setzen. Weitere Informationen auf **www.stadt-der-gaerten.at** im Internet.



Im Dialog: Der Bürgerbeirat gestaltet die OÖ Landesgartenschau 2027 aktiv mit

2027 wird Wels zur Stadt der Gärten, ein Erlebnis für alle Generationen und Zielgruppen: Familien, Senioren, Touristen, Gartenliebhaber, Fachpublikum und die Stadtbevölkerung gleichermaßen.

Dialog und Mitgestaltung

Ob Erholung, Inspiration, Wissenstransfer oder Unterhaltung – die **OÖ Landesgartenschau Wels 2027** vereint vielfältige Bedürfnisse und macht Wels zu einem attraktiven Lebens- und Aufenthaltsort. Deshalb setzt das Team der Landesgartenschau Wels von Beginn an auf **Dialog und Mitgestaltung**. So fand Mitte September die **zweite Sitzung des Bürgerbeirats** statt, an der mehr als **40 geladene Teilnehmer** im Welios Science Center anwesend waren, darunter auch Vizebürgermeister **Gerhard Kroiß** und Vizebürgermeisterin **Christa Raggl-Mühlberger**.

Vielfalt & Zusammenarbeit

Ob aus Hotellerie, Gastronomie, Handel, Kunst und Kultur, Sport oder aus Vereinen – viele Bereiche der Stadtgesellschaft sind von Anfang an **Teil des Projekts**.

Mit ihren Ideen und Anregungen tragen sie dazu bei, dass die OÖ Landesgartenschau Wels 2027 zu

einem lebendigen, vielfältigen Erlebnis für die ganze Stadt wird. Der Austausch erfolgt auf Augenhöhe, jede Stimme erhält Wertschätzung.



Wir haben mit den Vertreterinnen und Vertretern im Bürgerbeirat bereits wertvolle Kontakte geknüpft und entwickeln nun tragfähige Ansätze für eine mögliche Zusammenarbeit.

Dipl.-Ing. Gottfried Struggl, Geschäftsführer der OÖ Landesgartenschau Wels 2027

So entsteht ein Projekt, das Wels nicht nur im Jahr 2027 erblühen lässt, sondern auch **langfristig Impulse für Gemeinschaft und nachhaltige Stadtentwicklung** gibt.

Allen Mitgliedern des Bürgerbeirats spricht Struggl ein herzliches Dankeschön aus: „Danke für Ihre Zeit, Ihre konstruktiven Beiträge und die spürbar positive Stimmung.“

Weitere Informationen auf **www.stadt-der-gaerten.at** im Internet.



Gemeinsames Wachsen: Zweite Sitzung des Bürgerbeirates der Landesgartenschau Wels 2027 im September im Welios Science Center. Geschäftsführer Dipl.-Ing. Gottfried Struggl gibt Einblicke in das Konzept Stadt der Gärten und lädt zum Dialog und Mitgestalten ein.

Landesgartenschau: Symbolische Übergabe von Schärding an Wels

Am Sonntag, 5. Oktober, dem letzten Tag der diesjährigen OÖ Landesgartenschau, fand die **symbolische Übergabe von Schärding an Wels** statt. Von April bis September 2027 wird Wels mit der Stadt der Gärten zur größten und ersten urbanen Landesgartenschau Österreichs.

Mit **INNsGrün** hat Schärding in den vergangenen Monaten eindrucksvoll gezeigt, wie eine

Landesgartenschau das Stadtbild bereichern und Menschen miteinander verbinden kann.

Zahlreiche Gäste erlebten eine Schau, die Natur, Kunst und regionale Besonderheiten in Szene setzte und die Stadt am Inn nachhaltig geprägt hat. Die Landesgartenschau Wels 2027 bringt die OÖ Landesgartenschau mit der **Stadt der Gärten** nun erstmals in den urbanen Raum.



Dipl.-Ing. Gottfried Struggl, Geschäftsführer der Landesgartenschau Wels 2027 (re.) und Meisterflorist Harald Lehner (l.) vor der floristischen Interpretation des Volksgartens in der Ausstellung im Granitmuseum Schärding.

Eishalle seit Samstag, 11. Oktober geöffnet

Mit der Saisonöffnung am Samstag, 11. Oktober erlebte auch in der Eishalle (Bauernstraße 43) das wie im benachbarten Welldorado erneuerte Kassen- und Zutrittssystem seine Premiere.

Saison 2025/2026

Die Welser Eislaufsaison 2025/2026 läuft bis Sonntag, 1. März. Geöffnet ist zu folgenden Zeiten: Dienstag, Donnerstag und Freitag von 14:00 bis 16:45 Uhr, Mittwoch von 14:00 bis 16:45 sowie 18:00 bis 20:45 Uhr, Samstag regulär 14:00 bis 18:45 Uhr und Sonntag von 09:00 bis 11:45 sowie 14:00 bis 18:45 Uhr. An Montagen ist generell geschlossen, die **Sonderöffnungszeiten** in den Ferien und an Feiertagen sind in bewährter Manier auf der Website der Stadt Wels ersichtlich (siehe Infokasten).

Eishalle-Tarife

Zu den **Tarifen**: Erwachsene bezahlen für den einmaligen **Eintritt**



6,10 Euro, ermäßigt kommt dieser auf 3,00 Euro. Der **Zehnerblock** mit elf Eintritten kostet 60,90 Euro beziehungsweise 29,80 Euro, die **Saisonkarte** 149,10 Euro beziehungsweise 73,90 Euro. Zu **bestimmten Anlässen** – etwa Nikolaus oder Valentinstag – warten wie gewohnt **kleine Überraschungen** auf die kleinen und manchmal auch die großen Gäste. Details dazu werden noch bekanntgegeben.

Eisdisco

An den **Eisdisco-Samstagen** ist zuerst regulär von 14:00 bis 16:45 Uhr, dann für die Disco von 19:00 bis 21:45 Uhr geöffnet.

Nach der Eröffnungs-Disco findet die nächste am **15. November** statt. Weitere Termine sind am **20. Dezember**, am **17. Jänner** sowie am **14. und 28. Februar**.

Der Eintritt kostet 7,10 Euro und ermäßigt 3,90 Euro. Der **Vorverkauf** startet in bewährter Manier jeweils eine Woche vor der Veranstaltung direkt bei der Hallen-Kassa.

”

Genau wie beim Welldorado war es bei der Eishalle höchste Eisenbahn für das neue Kassen- und Zutrittssystem. Nun steht dort einer vernünftigen Saison 2025/2026 nichts mehr im Wege. Also Schlittschuhe schnüren und ab aufs Eis!

**Vizebürgermeister
Gerhard Kroiß
(Freizeitbetriebe)**

EISHALLE WISSENSWERTES

Anmeldungen zu den Eislaufkursen sind ab sofort online (siehe Link unten) möglich, die Bezahlung erfolgt am ersten Kurstag vor Ort. Die **Kosten** betragen pro Einheit für Erwachsene 64,80 Euro und ermäßigt 51,90 Euro (jeweils mit Schlittschuhen und Helm). **Nähere Infos** zur Eishalle, zu den Tarifen und zum Programm (z.B. Kurstermine) gibt es unter Tel. +43 7242 235 6901 sowie unter wels.at/eishalle im Internet.

ECON

Technik mit Leidenschaft.
Karriere mit Perspektive.



Foto: Fazery Fotografie

Die ECON GmbH mit Sitz in Weißkirchen entwickelt seit über 25 Jahren weltweit gefragte Lösungen für die Kunststoffverarbeitung. Als regional verwurzeltes Unternehmen mit internationaler Ausrichtung bieten wir spannende Karrieremöglichkeiten in einem wertschöpfenden Umfeld.

Jetzt bewerben!

Freie Stellen finden Sie auf unserer Karriereseite unter econ.eu/de/karriere.html

ECON – gemeinsam Zukunft gestalten

ECON GmbH | Biergasse 9 | Weisskirchen
Telefon: +43 7243 56560-0

www.econ.eu

reiner Manukahonig
MANUKA



**MGO
850+**

geballte
Naturkraft
für Ihre
Gesundheit

**beim Kauf von 1 Pkg
MANUKA HONIG 850 250G € 129,-
erhalten Sie 1x MANUKA Fruit Cubes
400 12 STK gratis**
gute Wirkung durch hohe Qualität

in der Drogerie Lebensquelle
Wels, Traungasse 23
Di-Fr 9h-12h30 u. 15h-18h / Sa 9h-12h

**Bleiben
Sie
gesund**



**Drogerie.at
Lebensquelle**

**Nahrungs-
ergänzungen**

Arznei-Tees

Natur-Kosmetik

Aroma-Therapie

Welser Mobilitätswoche: Positive Bilanz

Erfolgreich zu Ende gingen die Welser Aktionen und Veranstaltungen im Rahmen der Europäischen Mobilitätswoche.

Mobilität im Zeichen von „MeterMachen“

Die jährlich von **16. bis 22. September** stattfindende **Europäische Mobilitätswoche (EMW)** fiel diesmal in den Zeitraum **Dienstag bis Montag**.

Im Gegensatz zum vergangenen Jahr – 2024 hatten die massiven Regenfälle und das drohende Hochwasser starke Auswirkungen auf das Programm – hatten die Veranstalter heuer Glück mit dem Wetter.

Das **Motto** für das Programm lautete auch heuer wieder **„MeterMachen“**.



© gewerfoto und Stadt Wels



V.l. Gemeinderätin Gloria-Maria Umlauf, Stadtrat Stefan Ganzert, Vizebürgermeister Mag. Klaus Schininger und Nationalratsabgeordneter Gemeinderat Mag. Paul Hammerl verteilten Frühstückssackerl.

Buntes Aktionsprogramm für Groß und Klein

Im gesamten Aktionszeitraum gab es folgende Aktionen:

- Die **Benutzung aller Abendbusse der Wels Linien** (A1 und A2) war **kostenlos**
- Zahlreiche **Schul-Straßenmalaktionen** unter dem Motto „Blühende Straßen“
- Ein **kostenloser Kinderfahrradkurs** im Kiwanis-Verkehrserziehungsgarten
- **Musik und Kabarett im Abendbus**
- **Pub Quiz, Frühstückssackerl-Verteilaktionen**
- **Kostenlose Nachtwächterführung**
- **Rad-Ausfahrt** mit anschließendem **Brücken-Picknick** bei der neuen Römerbrücke Wels-Schleißheim

Alle diese Aktionen standen im heurigen Jahr auf dem Programm und erfreuten das Publikum.

”

Das Programm der Welser Mobilitätswoche war auch heuer wieder ein voller Erfolg. Es war schön zu sehen, wie alle Altersgruppen – von Jung bis Alt – am Programm der Aktionswoche teilgenommen haben. Vielen Dank an alle Mitwirkenden für den reibungslosen Ablauf.

**Mobilitätsstadtrat
Stefan Ganzert**

Mobilitätsfest am Kaiser-Josef-Platz

Als **Höhepunkt** der heurigen Welser Mobilitätswoche fand am Samstag, 20. September bei strahlendem Sonnenschein das **Mobilitätsfest am Kaiser-Josef-Platz** statt.

Neben dem gewohnt **bunten Programm** rund um alle Formen nachhaltiger und umweltfreundlicher Mobilität gab es auch wieder ein **Gewinnspiel mit attraktiven Preisen**: Der Hauptpreis war heuer ein Klimaticket Oberösterreich inklusive Kernzone Wels.



Bürgermeisterstammtische

mit Bürgermeister **Dr. Andreas Rabl**

LICHTENEGG

- **Dienstag, 21. Oktober 2025 um 18:30 Uhr**
VHS Noitzmühle (Föhrenstraße 13)

PERNAU

- **Dienstag, 25. November 2025 um 18:30 Uhr**
VHS Pernau (Ingeborg-Bachmann-Straße 23)

Präsentation verschiedener Themen mit anschließender Diskussion!



Dr. Andreas Rabl
Dr. Andreas Rabl
Bürgermeister



Vollbetrieb im Welldorado mit neuem Spind- und Kassensystem



Im Welldorado (Rosenauer Straße 70) sind Hallenbad und Sauna zu den üblichen Zeiten geöffnet: Montag bis Samstag von 09:00 bis 22:00 Uhr sowie Sonn- und Feiertage von 09:00 bis 20:00 Uhr.

Neuerungen im Welldorado

Deutliche Erleichterungen für die Welldorado-Gäste bringt das neue Kassen- und Zutrittssystem mit sich, darüber hinaus hat das Hallenbad nun neue Spinde. Die Stadt Wels investierte für diese Erneuerungen insgesamt 370.000 Euro.

Das bisherige veraltete Kassen- und Zutrittssystem ist nun im Frei- und Hallenbad sowie in der Sauna Vergangenheit. Der moderne Nachfolger wurde auch in der Eishalle (Bauernstraße 43) installiert und bietet

unter anderem die Möglichkeit, künftig Eintrittskarten über den ebenfalls neuen Ticketautomaten (nur Welldorado) beziehungsweise via Webshop (Details folgen) zu kaufen.

Aufgrund des desolaten Zustandes der dort bisher verwendeten „Kastln“ hat die Stadt Wels für das Hallenbad zudem neue Spinde angekauft und bei jenen in der Sauna die Schlösser getauscht. Somit sind dort nun alle Spinde über digitale elektronische Sicherheitsschlösser versperrbar. Der Eintritt ins Hallenbad kostet für Erwachsene 9,10 Euro und ermäßigt 3,80 Euro. Für die Sauna bezahlen Erwachsene 18,90 Euro, der ermäßigte Tarif beträgt 9,50 Euro. Am Samstag, 15. November findet wieder eine Lange Nacht der Sauna statt, Details dazu auf Seite 21 in dieser Ausgabe!

INFO

Nähere Informationen zu den weiteren Tarifen und allgemeiner Natur gibt es unter wels.at/welldorado in den Bereichen Hallenbad beziehungsweise Sauna oder unter der Tel. +43 7242 235 6900.



”

Das neue Kassen- und Zutrittssystem bringt – neben einer Entlastung der Mitarbeiter – insbesondere eine massive Reduzierung der Wartezeiten für die Besucher. Allen Welldorado-Gästen wünsche ich viel Vergnügen beim herbstlichen und winterlichen Schwimmen, Saunieren und Wellnesen!

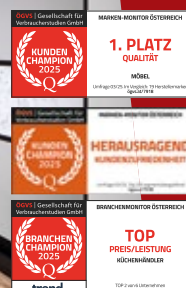
Vizebürgermeister
Gerhard Kroiß
(Freizeitbetriebe)



Herzlich willkommen zur
HAUSMESSE
vom 1. bis 31. Oktober 2025 –
es erwarten Sie sensationelle
Hausmesse-Angebote.



Maßmöbel,
die Ihren Wohnraum maximal nutzen!



P. MAX
MASSMÖBEL

Wohnraum ist kostbar und jeder Quadratmeter zählt.

Warum also wertvolle Fläche verschenken? Die Wohnprofis von P.MAX® zeigen, wie Sie mit individueller Maßanfertigung das Maximum aus Ihren vier Wänden herausholen.

Planung | Herstellung | Tischlermontage

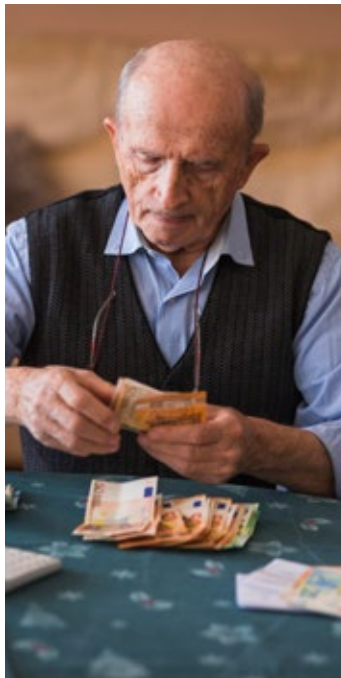
4600 Wels | Salzburger Straße 222
T: 07242/412 35 | [petermax.at](https://www.petermax.at)

Weihnachtzuschuss der Stadt Wels: Beantragung noch bis Ende Oktober möglich

Die Stadt Wels hilft auch in diesem Jahr Bürgern mit geringem Einkommen mit einem Weihnachtzuschuss.

Überblick Anspruchsgruppen

Diese **finanzielle Unterstützung** kommt Rentnern und Pensionisten, Berufstätigen (mit Ausnahme von Lehrlingen und Auszubildenden) und Beziehern laufender Sozialhilfeleistungen (einschließlich Pflegekinder) oder Unterhaltsleistungen zu Gute. Ebenfalls anspruchsberechtigt sind all jene Personen, die Leistungen vom Arbeitsmarktservice (etwa in Form von Arbeitslosengeld, Notstandshilfe oder Sonder-Notstandshilfe) beziehungsweise der Österreichischen Gesundheitskasse (ÖGK, Kinderbetreuungsgeld) beziehen.



© iStockfoto

Die **Antragstellung** ist bis einschließlich **Freitag, 31. Oktober**, jeweils von **08:00 bis 12:00 Uhr**, im **Rathaus** (Stadtplatz 4) möglich.

Darüber hinaus ist eine Beantragung in diesem Zeitraum auch digital unter wels.at/sozialfoerederungen möglich.

Wichtig: Für **nähere Infos** stehen die Mitarbeiter der Dienststelle Sozialservice und Frauen unter **Tel. +43 7242 235 3800** gerne zur Verfügung.

Das wird für den Antrag gebraucht?

Die entsprechenden **Einkommensnachweise** bitte bei der Antragstellung vorlegen (oder digital als PDF-Datei).

Benötigte Unterlagen

Nötig ist auf jeden Fall ein amtlicher **Lichtbildausweis**, weiters entweder ein Pensionsbescheid, die Lohn- und Gehaltszettel der vergangenen drei Monate vor Antragstellung, ein Gerichtsbeschluss oder Vergleich über die Höhe der Unterhaltsleistungen, ein Nachweis über den Bezug von Leistungen des AMS oder der ÖGK beziehungsweise sämtliche sonstigen Einkommensnachweise.

Sozialhilfe: Anspruch ohne Antrag

Achtung: Anspruchsberechtigte **Bezieher von Sozialhilfe müssen keinen eigenen Antrag stellen**, da sie von Amts wegen erfasst werden.

FINANZIELLE HILFE FÜR JENE, DIE SIE AM MEISTEN BRAUCHEN

Die Höhe der Unterstützung beträgt grundsätzlich **150 Euro** für Haushalte, die aus **einer Person** bestehen.

Für jede weitere im Haushalt lebende **unterhaltsberechtigzte Person** werden **zusätzlich 75 Euro** ausbezahlt. Diesen Zuschuss erhalten nur österreichische Staatsbürger sowie EU- beziehungsweise EWR-Bürger, die seit **mindestens zwei Jahren durchgehend**, gerechnet ab 1. Oktober des Jahres, in der Stadt Wels ihren **Hauptwohnsitz** haben.

Die **Einkommensgrenzen** betragen 1.288,52 Euro bei Ein-Personen-Haushalten und 2.024,38 Euro bei Haushalten, die aus Ehegatten/Lebensgefährten bestehen. Die Grenzen erhöhen sich pro unterhaltsberechtigter im Haushalt lebender Person mit Anspruch auf Familienbeihilfe um jeweils 109 Euro.



© iStockfoto



Ihre Kinderwunschklinik in Wels.

Zentrum für Kinderwunsch

Salzburger Straße 65
4600 Wels
07242 / 90 90 90-410

Die beste Zeit
um einen Traum zu verwirklichen
ist JETZT.

Kostenlose Infoabende
ONLINE oder in Wels
JETZT anmelden >>>



www.ivy-kinderwunsch.at

Stadtschreiberin Mieke Medusa am Werk

Noch bis einschließlich November ist Doris Mitterbacher – besser bekannt als Mieke Medusa – als elfte Welser Stadtschreiberin tätig.

Buchpremiere und Lesung

Nach dem traditionellen **Antrittsbesuch** bei Bürgermeister Dr. Andreas Rabl und Kulturreferentin Vizebürgermeisterin Christa Raggl-Mühlberger bat sie am **Dienstag, 23. September** im Boutique **Hotel Hauser** zur **Antrittslesung**. Zu diesem Anlass las sie aus ihrem

im September im Residenz-Verlag erscheinenden **neuen Roman „Hätte ich es vorher gewusst, hätte ich es genauso gemacht“**. Ein Roman, der laut Eigenbeschreibung alles hat, was Frauen zum Überleben brauchen: Tempo, Herz, Humor, Wut und viel Solidarität.

Als **speziellen Gast** hatte sie ihren ebenfalls literarisch bewanderten Lebensgefährten **Markus Köhle** mit, der unter anderem durch seine Tätigkeit als „Statt-Schreiber“ 2017 Wels-Erfahrung besitzt.



V.I. Bürgermeister Dr. Andreas Rabl, Doris Mitterbacher alias Mieke Medusa, Kulturreferentin Vizebürgermeisterin Christa Raggl-Mühlberger und Stefan Haslinger (Dienststelle Kultur und Wissen).

„Besonders ihr performativer Zugang zur Literatur wird es ermöglichen, ein **junges Publikum anzusprechen** und für Sprache zu begeistern“, urteilte die Jury über die Autorin, Poetry-Slammerin und Musikerin. Dies wird Mieke Medusa bei mehreren **Workshops** an Welser **Schulen** unter Beweis stellen. Weitere öffentliche Auftrittstermine der diesjährigen Stadtschreiberin werden zeitgerecht bekanntgegeben.

Bürgermeister Dr. Andreas Rabl und Kulturreferentin Vizebürgermeisterin Christa Raggl-Mühlberger: „Gerade ein unbefangener Blick von außen eröffnet oft überraschende Perspektiven. Mieke Medusa wird Wels auf literarischem Wege erkunden und wir sind schon sehr gespannt, welche Eindrücke sie zu Papier bringt.“

Infos zur Künstlerin unter www.miezedmedusa.com im Internet!



Die „Erlebnisdüngerei“ in Oberösterreich.

GÄRTNEREI

DOPETSBERGER

Alles GRÜN aus einer Hand!

UMBAU-AKTION

DER VERKAUF GEHT UNEINGESCHRÄNKT WEITER

-30%

Auf das gesamte Baumschulsortiment (nur auf Lagerware)

z.B. Obstbäume, Sträucher, Hochstämme, Rosen, Gartenbonsai, Solitäräume, Beerensträucher u.v.m.

ALLES FÜRS FESTLICHE ZUHAUSE!
Weihnachtsdeko aller Art, Christbaumkugeln, Wichtel, Kerzen u.v.m.

GESCHENK-TIPP!
Dopetsberger-Gutschein, einfach bei uns im Online-Shop kaufen!

AB SOFORT: Große Weihnachtsausstellung

GROSSE OBSTBAUMAUSSTELLUNG BIS ENDE OKTOBER

www.dopetsberger.at

4600 Wels, Flugplatzstraße 38, Tel. 07242 - 420 54, geöffnet von Mo-Fr 8-18 Uhr; Sa 8-17 Uhr
Druck- und Satzfehler vorbehalten. Angebot gültig bis 31.10.2025. Solange der Vorrat reicht!

„16 Tage gegen Gewalt an Frauen“ auch in der Stadt Wels

Von 25. November bis 10. Dezember findet jährlich die internationale Kampagne „16 Tage gegen Gewalt an Frauen und Mädchen“ statt.

Die Stadt Wels beteiligt sich wieder mit mehreren Aktionen und Veranstaltungen:

Unter anderem findet am **Dienstag, 25. November** um **10:00 Uhr** das **Aufhängen der Flaggen der Aktion „Frei leben ohne Gewalt“** am Stadtplatz (gegenüber dem Rathaus) statt. Ebenfalls am Dienstag, 25. November wird die **Stadtmauer** beim **Ledererturm** im Zuge der **Aktion „Orange the World“** in der Farbe orange bestrahlt. Dies ist gleichzeitig der Auftakt zur jährlichen **Spendenaktion**. Im heurigen Jahr gibt es für eine Spende etwas besonders Feines:

Was, das wird noch nicht verraten...

Am **Donnerstag, 27. November** (Einlass: 18:30 Uhr mit Sektempfang, Beginn: 19:00 Uhr und anschließend Austausch) findet im **Programmkino** im Medienkulturhaus (Pollheimerstraße 17) bei freiem Eintritt ein **Filmabend** statt.

Dafür braucht es eine **verbindliche Anmeldung, voraussichtlich ab Donnerstag, 30. Oktober, das konkrete Datum folgt zeitgerecht!**

Am **Dienstag, 4. Dezember** (ab 19:30 Uhr) wird ein **Poetry Slam** in Kooperation mit mkh studios und Wortwerkler zum Thema „Gewalt gegen Frauen und Mädchen“ im **Medien Kultur Haus** organisiert.

Wels ermöglicht Obstjause an Mittelschulen



Erfolg mit nachhaltiger Wirkung

Diese spendenfinanzierte Aktion war ein **großer Erfolg**: Sie machte unter den Schülern gute Stimmung, förderte die Beziehung (Stichwort **Fürsorge!**) und stellte gesunde Ernährung in den Mittelpunkt. In der Tat engagierten sich die meisten Jugendliche sehr, um ein Stück Obst zu erhalten. Dies führte wiederum zur Entscheidung, das Obstprojekt auf **alle SuSa-betreuten Mittelschulen** zu erweitern.



”

Gesunde Ernährung ist für heranwachsende Kinder und Jugendliche besonders wichtig. Umso mehr freut es mich, dass wir hier eine unkomplizierte Aktion geschaffen haben, um die Welser Mittelschülerinnen und -schüler mit vitaminreichem Obst aus der Region zu versorgen.

**Sozialreferentin
Vizebürgermeisterin
Christa Raggl-Mühlberger**

Frisches Obst aus der Region stärkt die Vitaminreserven und liefert schnell Energie für zwischendurch.

Ab sofort dürfen sich daher alle von der städtischen **Schulsozialarbeit** (SuSa, Dienststelle Kinder- und Jugendhilfe) betreuten Welser **Mittelschulen** einmal pro Woche über eine Obstlieferung freuen. Die zuständige Sozialreferentin Vizebürgermeisterin **Christa Raggl-Mühlberger** machte sich zum Schulstart selbst ein Bild von der Aktion.

Regionale Lieferung

Der **Obsthof Schiefermüller** aus der Nachbargemeinde **Buchkirchen** beliefert ab sofort **wöchentlich** am Montag die MS 1 Stadtmitte, 2 Pernau und 5 Neustadt und am Mittwoch die MS 3 Pernau sowie 8 Lichtenegg mit **Äpfeln und Birnen**.

Diese werden von den SuSa-Mitarbeiterinnen und freiwilligen Helfern **an die Schüler ausgegeben**. Die Aktion wird von der Stadt Wels finanziert und von der Agrarmarkt Austria (AMA) gefördert.

Von der Idee zum Projekt

Gestartet wurde sie im April des **Vorjahres** als **Pilotprojekt** an einer Schule:

Das SuSa-Team hatte festgestellt, dass viele Schüler an den Mittelschulen **keine Jause** mitgebracht und deshalb im Laufe des Vormittags **Hunger** bekommen hatten.

Aus einer spontanen Idee im SuSa-Sozialraum entstand die Idee, zunächst an der **MS 8 Lichtenegg** montags in der großen Pause Obst im Gang zu verteilen.

Bildungshaus Schloss Puchberg



© privat

18. Oktober
**EIN ABEND MIT DEN
WILDEN 13**
Konzert im Spiegelsaal



© Christina Haessler

6. November
**LITERATURGENUSS BEI
WEIN UND KERZENSCHNITT**
Erika Pluhar



© Schloss Puchberg

15. November
**IMPROLINO!
SPIELE MIT KINDERN**
F. und S. Mittendorfer



© pixelio.de

22. November
**MENSCHEN MIT DEMENZ
BEGEGNEN**
Hildegard Nachum



© Rudi Hausmann

27. November
**ALLES GUTE
IMPRO-THEATERSHOW**
Duo ZIEHER - MONIKA

Anmeldung: puchberg@dioezese-linz.at | Puchberg 1, A-4600 Wels | www.schlosspuchberg.at

Wels veranstaltete wieder einen „Selbst-Wert-Tag“ für Frauen

Mit rund **120 Besucherinnen** (rund zwei Drittel zwischen 16 und 25 Jahren) war die Veranstaltung **„Ich bin Frau. Zeit für Weiblichkeit“** im **Medienkulturhaus** (Pollheimerstraße 17) ein voller Erfolg.

Organisiert haben die Zweitaufgabe des **„Selbst-Wert-Tages“ für Frauen** das Frauengesundheitszentrum der Proges, die MKH Studios und die Stadt Wels (Frauen und Gleichbehandlung).



© Raphaela Obermair



© Raphaela Obermair

Besonders die **Miniworkshops „Meine Stimme zählt“** der Sicherheitskoordinatorin des Stadtpolizeikommando Wels, **„Frauenkörper-Frauenfragen“** von Gynäkologin Dr. Marlene Schneider und **„Bodyscan-Ankommen im Körper“** von Dipl. Sexual- und Lebensberaterin Susa Haberfellner waren sehr gefragt und voll ausgebucht.

Den Besucherinnen wurden verschiedene **Mitmachstationen** mit spannenden Themen rund

um Frauengesundheit, Selbstwahrnehmung, Lebensfreude und Frauenrechte geboten. Dort gab es die Möglichkeit, Neues auszuprobieren, Wissen mitzunehmen und **sich selbst auf kreative Weise zu stärken**. Dazwischen blieb Zeit zum Kaffee trinken, für viele Gespräche und Austausch sowie zum Schmökern am Thalia-Büchertisch. Frauenreferentin Vizebürgermeisterin **Christa Raggl-Mühlberger** wurde von Gemeinderätin Christiane Kroiß vertreten.



Ab sofort bestellbar

Rock on Der neue T-Roc

Kraftstoffverbrauch: 5,5 - 6,4 l/100km. CO₂-Emissionen: 126 - 145 g/km. Symbolbild. Stand 09/2025.

Seit 68 Jahren die Nr. 1 in Österreich



PORSCHE
INTER AUTO

Asten
Linz-Leonding
Wels
Linz

Technologiestraße 2, 4481 Asten
Salzburger Straße 292, 4060 Linz-Leonding
Uhlandstraße 61, 4600 Wels
Industriezeile 72, 4020 Linz

VIelfalt die bewegt. PIA

4x in Oberösterreich

porscheinterauto.at

Große Nachfrage nach Welser Frauencard

Großer Beliebtheit erfreut sich die neue Welser Frauencard.

Deshalb wurde die **Karte** nun mit einer Auflage von 10.000 Stück **nachgedruckt.**

Die kleine Helferin im Visitenkartenformat mit Kontaktnummern für belastende Situationen und frauenspezifischen Kontakt- und Beratungsstellen liegt in vielen Magistratsstellen auf.

So etwa im **Rathaus** im Bürgercenter (Stadtplatz 1, EG, Zi. 7), im Büro von Frauenreferentin Vizebürgermeisterin Christa Raggl-Mühlberger (Stadtplatz 1, 1. Stock, Zi. 174) und im Sozialservicecenter (Stadtplatz 4, EG), weiters im **Amtsgebäude Greif** (Rainerstraße 2) und im **Sozialpsychischen Kompetenzzentrum** im Alten Schlachthof (Dragonerstraße 22 und 24) sowie bei zahlreichen **sozialen Einrichtungen** und Beratungsstellen.

Die **erste Auflage** von 5.000 Exemplaren war **innerhalb weniger Wochen vergriffen.**

„

Es freut mich außerordentlich, dass die Frauencard bei den Organisationen auf so große Zustimmung stößt. Gleichzeitig verdeutlicht dies jedoch auch den dringenden Bedarf an einer solchen Karte. Es ist daher umso wichtiger, diese Initiative weiterhin anzubieten und auch auszubauen

**Frauenreferentin
Vizebürgermeisterin
Christa Raggl-Mühlberger**



INFO

Zusätzlich zur Abholung bei einer der oben angegebenen Ausgabestelle kann die Frauencard auch per E-Mail unter **fg@wels.gv.at** beziehungsweise unter **Tel. +43 7242 235 5050** angefordert werden. Unter dieser Nummer steht die städtische Frauenbeauftragte Claudia Glössl, MAS MSc MA für **nähere Auskünfte** zur Verfügung.



Lange Nacht der Sauna

**Samstag, 15. November 2025
18:00 bis 24:00 Uhr, Sauna 1**

- Einlass bis 21:00 Uhr – bei großem Andrang ist eine vorzeitige Schließung möglich
- Von 17:00 bis 18:00 Uhr ist die Sauna 1 wegen Vorbereitungsarbeiten geschlossen

**Welldorado | Rosenauer Straße 70
4600 Wels | Tel. +43 7242 235 6900**

Saunagenuss bis Mitternacht

- Wir laden herzlich zu einem Saunaabend mit verschiedenen Specials ins Welldorado ein.
- Für gesunde Wohlfühlaufläufe sorgen diesmal zwei Saunameister: Die **Österreichische Staatsmeisterin Ditta Kiss** sowie der **Top Saunameister Michael Kerschhofer**.
- Ab 22:15 Uhr steht der komplette Badbereich zum textilfreien Schwimmen zur Verfügung.

Aktion für Welser Bürger: Grippeschutzimpfung 2025

gratis

Wenn die „Grippe“ keine Grippe ist

Landläufig werden Erkältungskrankheiten, die vor allem mit Schnupfen, Fieber, Hals- und Kopfschmerzen einhergehen, oft als „Grippe“ bezeichnet. Dabei handelt es sich aber lediglich um einen sogenannten **„grippalen Infekt“**. Dieser kündigt sich meistens durch **Halsbeschwerden** an, gefolgt von mehr oder weniger starkem **Schnupfen und Husten**. Ein leichter **Temperaturanstieg** ist möglich, diese Anzeichen klingen in den meisten Fällen nach einigen Tagen ohne Komplikationen wieder ab.

Influenza und der heimtückische Doppeltgänger

Die „echte Grippe“ beziehungsweise **Influenza** wird durch **Influenzaviren** verursacht.

Sie breitet sich von Mensch zu Mensch aus und wird sowohl durch Tröpfchen, die von einer infizierten Person über Niesen oder Husten verbreitet werden, als auch

über die gemeinsame Berührung von Gegenständen (= Schmierinfektion) übertragen.

Als Krankheitszeichen treten meist **schlagartig Fieber, Husten, Schnupfen, Kopf- und/oder Gliederschmerzen** sowie allgemeine Schwäche auf, und es besteht ein **Risiko** für Folgekrankheiten, wie **Lungen- oder Herzmuskelentzündung**.

Ein kleiner Stich mit großer Wirkung

Die **Impfung** ist jeder Person, die sich schützen will, zu **empfehlen**!

Vorrangig **empfohlen** wird die Impfung Personen ab dem vollendeten 60. Lebensjahr, chronisch Kranken, Personen mit anderen Risikofaktoren (z.B. Schwangere) sowie Personal im Gesundheitswesen und in der Altenpflege.

Die Impfung ist im heurigen Jahr **kostenlos**! Es gibt keinen Selbstbehalt. Für Kinder erfolgt die Impfung beim Hausarzt oder Kinderarzt (bitte dort erkundigen).

FÜR ERWACHSENE AB DEM 18. LEBENSJAHR BIETET DER GESUNDHEITSDIENST DER STADT WELS DIE GRIPPE-IMPFAKTION AN FOLGENDEN TERMINEN AN:

WANN

Mittwoch,	05. November	von 08:00 bis 12:00 Uhr
Donnerstag,	06. November	von 08:00 bis 12:00 Uhr
Montag,	10. November	von 08:00 bis 12:00 Uhr
Montag,	17. November	von 08:00 bis 10:00 Uhr

WO

Gesundheitsdienst der Stadt Wels,
Rot-Kreuz-Straße 3

ANMELDUNG

WICHTIG: Die Impfung ist nur nach vorheriger Terminvereinbarung möglich. Termine können online via **wels.at/impfaktion** gebucht werden. Alternativ ist die Anmeldung auch telefonisch unter **Tel. +43 7242 235 3920 oder 3940** möglich.



Wichtige Hinweise:

Es steht ein begrenztes Kontingent an Impfstoff zur Verfügung.

Anmeldungen können ausschließlich in der Reihenfolge des Einlangens berücksichtigt werden!

Es werden nur Personen geimpft, die im Bezirk Wels-Stadt wohnhaft sind. Ein zeitlicher Abstand zu einer COVID-Impfung muss nicht eingehalten werden.

Die Amtsblatt-Redaktion
ist erreichbar unter
oea@wels.gv.at



**DORNER
MAYER
ELEKTRIK**

**Elektroinstallationen
Alarmanlagen
Videoüberwachung
Zentralschließanlagen
Zutrittssysteme**

0 72 42 / 42 44 1
www.dorner-mayer.at

**24-Störungs- u. Aufsperrdienst
0 800 / 20 44 66**



Rückblick auf das Römerfest 2025



Am Samstag, 20. September fand wieder ein Römerfest in und um die Minoriten statt.



Auch Stadtrat Dr. Martin Oberndorfer (Kultur und Wissen, im Bild l.) und Gemeinderat Ludwig Vogl (r.) statteten dem Römerfest einen Besuch ab.

Geschichte zum Anfassen

Veranstaltet wurde es vom Stadtmuseum Wels und dem Verein Römerweg Ovilava. Mehr als **1.500 Besucher**, darunter zahlreiche Kinder, tauchten bei strahlendem Spätsommerwetter in die römische Geschichte von Wels ein.

Legionäre und Handwerk

Die Soldaten der Legio XV Apollinaris präsentierten ihr militärisches Können und gaben Einblick in ein Soldatenlager.

Weiters standen auch römischer Schmuck, die Münzprägung und die Schmiedekunst auf dem Programm. Die Universität Salzburg zeigte erste Ergebnisse und

Funde der Grabung in Thalheim, bei der wunderschöne Mosaikreste zu Tage kamen.

Im Museum konnten die Besucher bei Führungen das ein oder andere Unbekannte aus dem römischen Leben erfahren.

Mitmachen und Ausprobieren

Hier zeigten auch viele Kinder ihr Talent in einer römischen Schreibstube und unterhielten sich bei römischen Spielen.

Genuss wie bei den Römern

Für das leibliche Wohl war natürlich auch reichlich gesorgt: Wein aus Carnuntum, Römerbier und italienisch-römische Spezialitäten wurden verkostet.

AUSZEICHNUNG DER STADT WELS

Kulturmedaille in Gold für Gabriele Mickla



Die **Kulturmedaille** der Stadt Wels in **Gold** verliehen Bürgermeister **Dr. Andreas Rabl** und Kulturreferentin Vizebürgermeisterin **Christa Raggl-Mühlberger** im Beisein weiterer Stadtsenatsmitglieder an **Gabriele Mickla**.

Die am damaligen Brucknerkonservatorium (jetzt Anton Bruckner Privatuniversität) Linz und an der Komischen Oper Berlin ausgebildete Sängerin kehrte nach ihrem Engagement am Brandenburger Theater **1999** nach Österreich zurück und begann zusätzlich zu Auftritten bei Operetten, Musicals und Konzerten in Wels als Projektleiterin für **Musical-Projekte und Workshops**.

Dies führte schließlich **2003** zur Gründung des Vereines „**Musical-waves – Verein zu Förderung junger Talente**“. Seitdem gibt Mickla ihre Begeisterung für das Musiktheater an junge und junggebliebene Talente weiter. Unter ihrer Leitung entstanden – zu meist im **Stadtheater Greif** – große und qualitativ **hochwertige Musicalproduktionen**, wie beispielsweise „Shrek“ (2018) oder „Anatevka“ (2023).

Gute Aussichten mit

HBFenster

Sonnenschutz (seit 1986)

Reparaturen aller Marken

4600 Wels

Kreuzweg 28

Tel.: 0676 / 32 09 451

E-Mail: thomas.brandtner@liwest.at

Homepage: www.hb-fenster.at



Thomas Brandtner

TOP-TIPP

HERBST HIGHLIGHTS

Hofbühne Tegernbach

Fr 17.10. 20:00	DIE VIERKANTER	A Cappella Kabarett
So 19.10. 16:00	KINDERTHEATER RUTH HUMER	Kindertheater
Mi 22.10. 20:00	WALTER KAMMERHOFER	Kabarett
Fr 7.11. 20:00	SIMON SCHWARZ & MANUEL RUBEY	Kabarett
Fr 14.11. 20:00	DARK POETRY	Musik & Literatur
So 16.11. 16:00	DER RÄUBER HOTZENPLOTZ	Kindertheater
Di 18.11. 20:00	LYDIA PRENNER-KASPER	Kabarett

Karten: 07248 66958 & info@hofbuehne.at
KULTURPROGRAMM 2025: www.hofbuehne.at

VIELFALT AUF 32 SEITEN

Die neue Marktbroschüre ist ab sofort erhältlich



In einer neuen **Broschüre** stellen die mehr als 50 **Beschicker** in der 2021 renovierten Markthalle am **Wochenmarktgelände** (Dr.-Salzmann-Straße – Dragonerstraße – Hamerlingstraße) sich und ihr **Angebot** vor. Dieses reicht von Obst und Gemüse über tierische Waren, Gebäck und Mehlspeisen sowie Getränke bis hin zu einem bunten Allerlei.

Auf 32 Seiten ist diese Vielfalt übersichtlich aufgelistet. Erhältlich ist die Broschüre (im Bild Bürgermeister **Dr. Andreas Rabl** und Marktreferent Stadtrat **Dr. Martin Oberndorfer** mit der „Gemüsefee“ und interimistischen Obfrau der Welser Marktbesicker Vanessa Maria Zampieri) direkt am Markt sowie unter **wels.at/markt** im Internet.

WELS MACHT TEMPO BEIM KLIMAWEG

Welser Klimastrategie: Stadt startet Klimaweg-Projekt

Aufbauend auf die Ende April im Gemeinderat beschlossene **Klimastrategie** möchte die Stadt Wels das Projekt „**Klimaweg für Wels (KW4W)**“ starten.

Dafür beschloss der **Stadtssenat** am Donnerstag, 2. Oktober einstimmig die Einreichung des Ansuchens um die entsprechenden **Fördermittel** des Bundes.

Wenn die Stadt auf diese Weise die anfallenden Kosten zu 100 Prozent ersetzt bekommt, wird der KW4W umgesetzt. Für diesen Fall soll das Vorhaben **ab Frühjahr 2026** gemeinsam mit dem renommierten **Austrian Institute Of Technology (AIT)** realisiert werden.

Unter anderem sind die Erstellung einer sogenannten „Klimatopkarte“ mit besonders **betroffenen Stadtgebieten** sowie die Durchführung eines **Pilotprojektes** in einem dieser Quartiere geplant.

Pensionsversicherungsanstalt Sprechtag



Jeden Montag und Mittwoch
in der **ÖGK Wels**
(Hans-Sachs-Straße 4).

An Feiertagen ist kein Ersatztermin vorgesehen.

Zur Vorsprache bitte unbedingt Lichtbildausweis als Identitätsnachweis mitbringen!

Tel. Voranmeldung: **Tel. +43 5 0303 36 170**

NORIKUM



GEFÖRDERTE EIGENTUMSWOHNUNGEN IN WELS

SICHERN SIE SICH JETZT IHRE WERTBESTÄNDIGE ZUKUNFTSVORSORGE!

Häuser B + C1/C2
JETZT VERKAUFSSTART!

HWB 33 - 37, iGEE 0,66 - 0,72



Kontakt: Hr. Mayrhuber 0664 308 26 69

WOHN-PARK
EUROPASTRASSE

Geförderte Eigentumswohnungen in Lichtenegg, mit 42 bis 136m² mit schönem Eigengarten oder Balkon.

Nur noch eine
GARTENWOHNUNG
verfügbar!

HWB 34-37, iGEE 0,69-0,70



Kontakt: Hr. Mayrhuber 0664 308 26 69

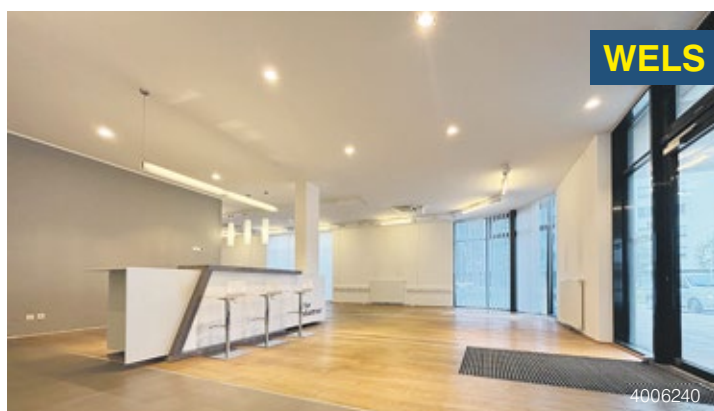
WOHN-PARK
HOFMANNSTHALSTRASSE

Bezugsfertige Eigentumswohnungen in zentraler Welser Lage, 100m² mit schönem Eigengarten.

**Raiffeisen
Immobilien**


CHARMANTES WOHNHAUS MIT BLICK INS GRÜNE

- Nur wenige Minuten vom Ortszentrum entfernt
- Wohnfläche ca. 125,19 m²,
Grundfläche ca. 1.776 m² (Eben + Hanglage)
- Komfortables Zuhause für Paare, eine kleine Familie oder alle, die Wert auf Wohnqualität im Grünen legen und die Vorzüge einer gut angebundenen Region nutzen
- Nicht barrierefrei
- HWB: 106 KWh/m²a
- Kaufpreis: EUR 375.000, –



GESCHÄFTSFLÄCHE IM HDZ WELS - LAAHEN

- In gut frequentierter Lage
- Nutzfläche ca. 265 m²
- Ausreichend Kundenparkplätze direkt vor der Geschäftsfläche zur Verfügung
- HWB: 73,40 KWh/m²a
- Miete: mtl. EUR 3.475,03 netto
+ BK inkl. HK mtl. EUR 900,96 netto



GEMÜTLICHE DOPPELHAUS- HÄLFTE IN SEHR GUTER WOHNREGION

- Nahversorger, Geschäfte sowie das Stadtzentrum sind fußläufig erreichbar
- Wohnfläche ca. 112,85 m², Grundfläche ca. 510 m²
- Großer Garten mit Raum für Erholung und Platz zur Freizeitgestaltung
- Nicht barrierefrei
- HWB: 232 KWh/m²a
- Kaufpreis: EUR 298.000, –

SERVICECENTER FÜR DETAILUNTERLAGEN:

T +43 50 65 96-8002

E anfragen@raiffeisen-immobilien.at

raiffeisen-immobilien.at



BERATUNG IN IHRER REGION:

Michael Fuchsberger

Leiter des Immobilienbüros Wels

T +43 676 81 41 92 81

E fuchsberger@raiffeisen-immobilien.at

Neuigkeiten aus der Welser Innenstadt

Mitten im Herzen von Wels hat sich etwas bewegt – aber keine Sorge: Die Buchhandlung Friedhuber ist nicht verschwunden, sondern nur ein paar Schritte weitergezogen.

Buchhandlung Friedhuber: Neuer Standort, vertraute Vielfalt

In der Pfarrgasse 9 setzt die traditionsreiche Buchhandlung nun ihre Geschichte fort – mit einem Angebot, das Leseratten, Sammler und Kreative gleichermaßen begeistert.

Literarische Schätze für Sammler, Kreative & Genießer

Auf den sorgfältig sortierten Regalen warten literarische Schätze, vergriffene Ausgaben, bibliophile Kostbarkeiten und überraschende Entdeckungen aus allen Bereichen – von Geschichte bis Kunst, von Kinderbüchern bis hin zu lokalhistorischen Fundstücken. Wer sich Zeit zum Schmökern nimmt, wird belohnt – mit Geschichten, die nicht nur auf den Seiten, sondern auch zwischen den Zeilen leben.

Von Bestellungen bis Wels Card: Service bleibt bestehen

Selbstverständlich sind weiterhin Buchbestellungen jederzeit möglich – egal ob aktueller Bestseller oder schwer auffindbare Fachliteratur. Und mit der Wels Card können Kunden beim Einkauf ebenfalls zahlen.



V.l. Peter Jungreithmair, MBA (Geschäftsführer Wels Marketing & Touristik GmbH), Vizebürgermeisterin Christa Raggl-Mühlberger, Cordelio Malavasi (Inhaber Buchhandlung Friedhuber), Bürgermeister Dr. Andreas Rabl und Wirtschaftsstadtrat Dr. Martin Oberndorfer.

Kaiser's® erobert die Welser Innenstadt

Mit der Eröffnung seines neuen Standorts in der Welser Innenstadt setzt **Kaiser's®**, das erste **Gastronomiekonzept** rund um den modern interpretierten Kaiserschmarrn, seinen Expansionskurs fort.

Kaiserschmarrn neu interpretiert – Tradition trifft Zeitgeist

Seit Mitte September dürfen sich Liebhaber österreichischer Süßspeisen in der Bäckerstraße 9 auf eine

innovative Kombination aus Tradition und Zeitgeist freuen – schnell zubereitet, individuell gestaltbar und ideal für den Genuss vor Ort oder zum Mitnehmen.

Nach dem erfolgreichen Start in anderen Städten bringt Gründer und Geschäftsführer Oliver Jalloul sein einzigartiges Gastronomiekonzept Kaiser's® gemeinsam mit dem erfahrenen Franchise Partner und Betreiber Petar Marijokovic nun auch nach Wels – und sorgt ab sofort in der Bäckerstraße 9 auf 60 Quadratmetern für süße Begeisterung.

Wels Connect: Alles fürs Smartphone aus einer Hand

Am Stadtplatz 46 eröffnete mit **Wels Connect** ein neues Fachgeschäft rund ums Smartphone.

Neue und gebrauchte Geräte, Reparaturen und Zubehör

Kunden erwartet ein umfassendes Angebot: Neue und gebrauchte Geräte, fachgerechte Reparaturen mit langjähriger Erfahrung sowie eine breite Auswahl an Zubehör und Gadgets.

Persönliche Beratung und schnelle Lösungen

Mit dem Motto „Alles fürs Smartphone aus einer Hand“ bietet Wels Connect nicht nur Technik, sondern auch schnelle Lösungen und persönliche Beratung direkt vor Ort. Ob Kauf, Verkauf oder Reparatur – das Team steht mit Know-how und zur Seite.

Gesprächsrunde für pflegende Angehörige von Menschen mit Demenz



Jeden letzten Dienstag im Monat 16:00 bis 18:00 Uhr in der Demenzservicestelle, Flurgasse 40/EG, Tel. **+43 7242 417 4821**



FÜR DAS LEBEN
nach dem Leben

Einladung zum
geführten Spaziergang
auf unserem Waldfriedhof Tillysburg

18.10.2025, 13 Uhr
08.11.2025, 13 Uhr
13.12.2025, 13 Uhr

Gedenkfeier mit Gräbersegnung: Sonntag, 02.11.2025, 11 Uhr

Unverbindliche Anmeldung unter
+43 6246 73541 | office@paxnatura.at | www.paxnatura.at

VOLKSHOCHSCHULE
WELS

WELS BILDET

HEUTE LERNEN –
MORGEN GESTALTEN!
JETZT ANMELDEN!

Kursprogramm 2025/2026 verfügbar!

VHS Geschäftsstelle
im Amtsgebäude Greif
Rainerstraße 2, 4600 Wels
Tel. +43 7242 235 5520, 5521, 5522
E-Mail: vhs@wels.gv.at

VORTRAG AM
DONNERSTAG
23. OKTOBER 2025
19:00 UHR

WELS 1945-1948:
Alltag in Trümmern.

Mag. Michael Kitzmantel

Stadtmuseum Wels – Burg

Burggasse 13 | 4600 Wels
+43 7242 235 7350 | m@wels.gv.at

**Aufgrund der begrenzten Sitzplatzanzahl
bitten wir um Anmeldung!**

Eintritt: 3 Euro pro Person

**LAND DER ERBSEN, LAND DER BOHNEN,
LAND DER VIER BESATZUNGSZONEN.
WIR VERKAUFEN DICH IM SCHLEICH,
VIELGELIEBTES ÖSTERREICH!**

Fritz und Otto Molden, 1947

1945
WELS

**DAS ENDE DES
ZWEITEN WELTKRIEGS
VOR 80 JAHREN**

W
WELS

Stadtmuseum Wels – Burg
Stadtarchiv Wels

wels.at/stadtmuseum

Jausenboxen für alle Kindergarten-Anfänger

Umweltfreundliche **Mehrweg-Jausenboxen** erhalten traditionell die insgesamt rund 550 **Anfänger** in den 14 städtischen **Kindergärten**.

Um diese Aktion der städtischen Abfallwirtschaft und des Bezirksabfallverbandes zu unterstützen, besuchen Bildungsreferent Vizebürgermeister **Mag. Klaus Schinninger** und Stadtrat **Thomas Rammerstorfer** (Abfallwirtschaft) jährlich eine Kinderbildungs- und -betreuungseinrichtung:

In diesem Jahr war der von Petra Weidinger geleitete **Kindergarten Lessingstraße** an der Reihe.



Baumgutschein für Neugeborene

Auch heuer bekommt jedes Welser **Neugeborene** von Sozialreferentin Vizebürgermeisterin **Christa Raggl-Mühlberger** einen **Baumgutschein** geschenkt.

Damit können sich die Eltern am **Montag, 20. und Dienstag, 21. Oktober** jeweils von **08:00 bis 11:30 Uhr** und von **12:00 bis 15:00 Uhr** ihr **Bäumchen** im **Zentralen Betriebsgebäude** (Schießstättenstraße 50) abholen.

Dieser **Lebensbaum** kann im eigenen Garten oder – mit Unterstützung der Experten der Stadtgärtnerei – in kommunalen Grünräumen der Stadt gepflanzt werden.



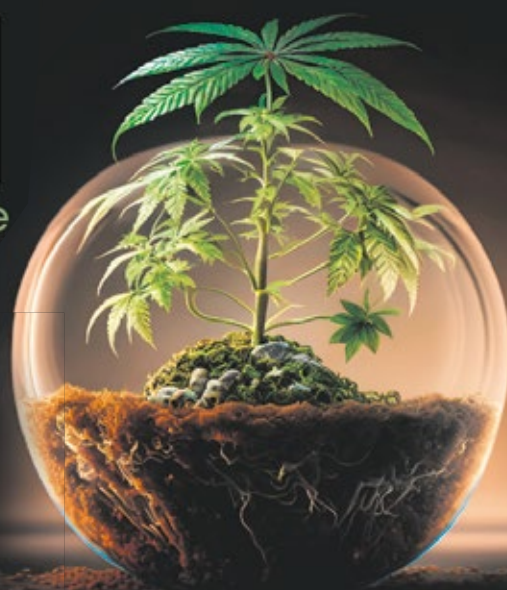
Nähere Infos unter wels.at/mein-erster-baum im Internet.

WURZEL  **Paradies**
 **CBD-SHOP**
 Head&Growbedarf



Scan me

Maximilian-Pagl-Straße 14 | 4651 Stadl-Paura
 Tel.: 0664/6401305



Rund um Allerheiligen: Kerzen für mehr als 200 Sozialgräber am Welser Friedhof

Auch im heurigen Jahr finanziert Friedhofsreferent Stadtrat Ralph Schäfer, MSc. die Kerzen für die mehr als 200 Sozialgräber am Welser Friedhof. Auf diese Weise erhalten auch die Verstorbenen in den Sozialgräbern rund um Allerheiligen ein würdiges Andenken.

Allerheiligenmarkt

Der **Allerheiligenmarkt** findet heuer von **Dienstag, 28. Oktober** bis **Sonntag, 2. November** 2025 jeweils von **08:00 bis 18:00** Uhr statt.

Die Standplätze befinden sich wie üblich am Gehsteig an der Nordseite der Friedhofstraße und an der Ostseite der Osttangente sowie auf den abgesperrten Flächen am Parkplatz vor dem Friedhof.

Für **allgemeine Infos** siehe **wels.at/friedhof** im Internet.

Gedenkveranstaltungen

Rund um Allerheiligen und Allerseelen gibt es in Wels folgende **Gedenkveranstaltungen**:

Den Anfang macht am **Sonntag, 26. Oktober** um 10:30 Uhr beim Donauschwabendenkmal (Am Zwinger) der Kulturverein der Heimatvertriebenen mit einer **Gedenkstunde**.



Am **Freitag, 31. Oktober** folgt um 10:00 Uhr die **Militärische Allerseelenfeier** mit Ansprachen und Kranzniederlegungen der Garnison Wels des Militärkommandos Oberösterreich am Friedhof. Um **19:00 Uhr** findet in der **Sigmarkapelle** (Am Zwinger) eine Gedenkstunde des Traditions corps **Hessenbund** k.u.k. IR.14 Wels für die Gefallenen beider Weltkriege statt.

Am **Samstag, 1. November** gibt es um 14:30 Uhr einen **Ökumenischen Gottesdienst** mit Gräbersegnung am Friedhof Wels.

Den Abschluss bildet am **Sonntag, 2. November** um 10:30 Uhr ein **Gottesdienst** zum Gedenken an die Verstorbenen und Gefallenen in der Stadtpfarrkirche (Pfarrgasse 27, Infos unter www.stadtpfarre-wels.at im Internet).

”

Zumindest zu Allerheiligen sollte auf jedem Grab ein Licht leuchten. Aus diesem Grund stellen wir auch heuer wieder auf jedem Sozialgrab ein Grablicht auf.

Friedhofsreferent Stadtrat Ralph Schäfer, MSc.

STRASSER
GARTEN - GESTALTUNG

Idee & Beratung, wohlüberlegte Planung, optimale Umsetzung und Pflege.



Gerne für Ihre Wünsche im Außenbereich da!

- ✓ von den Erdarbeiten bis zur
- ✓ regelmäßigen Baum- & Strauchpflege

✓ PRIVATGÄRTEN

✓ ÖFFENTLICHE STELLEN

✓ UNTERNEHMEN

office@traumgarten-strasser.at

0664 / 26 46 114

www.gartengestaltung-wels.at

Wir machen in Grün

Neues Tonstudio im Medien Kultur Haus

Die MKH-Studios im Medien Kultur Haus Wels verfügen über eine neue Studioausstattung, in der junge Talente die Möglichkeit haben, ihre Musik in professionellem Rahmen zu produzieren.

Gespendet wurde das Studio von Sony Music Entertainment Austria.

Frischer Sound für junge Talente

Die MKH-Studios verstehen sich als Bühne und Kooperationsraum für die regionale Kulturszene, als audiovisueller Proberaum für Jugendliche und als kreativer Medienspielplatz für Kinder. Für Bildungseinrichtungen bieten sie eine Anlaufstelle rund um Kultur, digitale Medien und Media Literacy.

Bühne, Proberaum und Spielplatz in einem

Die Vermittlungsprogramme eröffnen Kindern und Jugendlichen spielerisch den Zugang zu den



verschiedenen Facetten der Medienwelt. Mit der Übergabe wird nicht nur ein professioneller Produktionsraum erhalten, sondern auch ein aktiver Beitrag zur **Stärkung kultureller Teilhabe** und

Medienkompetenz in der Region geleistet.

Im Bereich Filmproduktion sind die MKH-Studios bereits gut ausgestattet. Was bislang fehlte, war

eine hochwertige Infrastruktur für Postproduktion und Tonbearbeitung.

Medienkompetenz zum Anfassen

In den vergangenen Jahren fanden bereits regelmäßig Schnitt-, Vertonungs- und Musikproduktions-Workshops sowie Labs im Rahmen der Filmprojekte statt.

Mehr als Film: Jetzt auch Top-Ausstattung für Ton

Mit der neuen Ausstattung können sich die MKH-Studios das Medien Kultur Haus nun als Produktionszentrum für junge Medien- und Kulturschaffende sowie regionale Künstler gezielt weiterentwickeln.

Ein Produktionszentrum für die Kulturszene in Wels

Davon überzeugte sich kürzlich auch Kulturreferentin Vizebürgermeisterin **Christa Raggl-Mühlberger** (im Bild mit Medienkulturhaus-Geschäftsführer **Boris Schudl**).

Elektro-Testtage!

Jetzt Probefahrt buchen!

Bis zu **€ 7.400,- Superbonus*** bei Finanzierung inkl. Versicherung sichern!



Profitieren Sie modellabhängig von bis zu 620 km Reichweite, 800-Volt-Schnellladetechnologie, Batteriekapazitäten von bis zu 110,3 kWh und einer Anhängelast von bis zu 2,5t. Jetzt Hyundai E-Modelle Probe fahren und modellabhängig mit dem Hyundai Superbonus bis zu € 7.400,- sparen.

INSTER **Brandneu!**

Schon ab **€ 19.990,-*** oder ab **€ 129,-*** monatlich

IONIQ 6

Schon ab **€ 36.990,-*** oder ab **€ 299,-*** monatlich

IONIQ 9 **Brandneu!**

Schon ab **€ 65.990,-*** oder ab **€ 489,-*** monatlich

IONIQ 5

Schon ab **€ 36.990,-*** oder ab **€ 299,-*** monatlich

KONA Elektro

Schon ab **€ 25.990,-*** oder ab **€ 169,-*** monatlich

swoboda

REGAU
WELS
NEUMARKT
ALPENSTRASSE

4845 Rutzenmoos
4600 Wels
5202 Neumarkt
5081 Anif

Traunsteinstraße 21
Salzburger Straße 171
Gewerbestraße 1
Alpenstraße 4

T 07672 26500-0
T 07242 62953-0
T 06216 7066
T 06246 72666-0

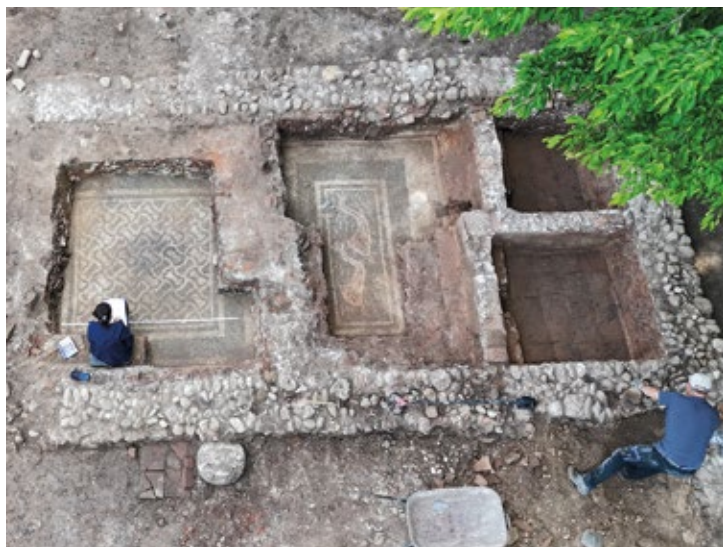
HYUNDAI

*Aktion / Preise (inkl. Hersteller- & Händlerbeteiligung) gültig für Neuwagenkaufverträge inkl. Zulassung bis 19.12.2025 bei gleichzeitigem Abschluss einer Leasingfinanzierung über Denzel Leasing GmbH sowie Versicherung über GARANTA Versicherung-AG Österreich. Angebot gültig für Privat- und Firmenkunden. Aktion / Preise beinhalten modellabhängig bis zu € 7.400,- Hyundai Superbonus bestehend aus bis zu € 4.200,- Finanzierungsbonus, € 800,- Versicherungsbonus und bis zu € 4.400,- Hyundai E-Mobilitätsbonus. Versicherungsbonus gültig bei Abschluss eines Hyundai-Versicherungs-Vorteilssets bestehend aus KFZ-Haftpflicht, Kasko- und Inassenunfallversicherung, Mindestlaufzeit 36 Monate. INSTER Smart Line (R5541): Repräsentatives Beispiel für eine Leasingfinanzierung der Denzel Leasing GmbH gem. § 5 VkrG: Kaufpreis (Barzahlungspreis inkl. NoVA, MwSt. und aller jeweils gültigen Boni): € 19.990,-; Anzahlung: € 5.997,-; Restwert: € 11.494,81; Bearbeitungsgebühr: € 250,- (mitfinanziert), Rechtsgeschäftsgebühr: € 134,08; Provision an Vermittler: € 99,94 (mitfinanziert), Laufzeit: 48 Monate, Laufleistung: 15.000 km p.a., monatliche Rate: € 129,-; Sollzinssatz: 6,49 % p.a. variabel, effektiver Jahreszins: 7,84 % p.a., Gesamtleasingbetrag: € 13.993,-, Gesamtbetrag: € 23.817,89, EV-Ränge: Stromverbrauch: 14,3 - 20,6 kWh/100 km, elektrische Reichweite: bis zu 620 km (IONIQ 9 110,3 kWh 2WD). Alle Werte nach WLTP. Die Reichweiten und die Verbräuche können abhängig von Straßenverhältnissen, Fahrstil und Temperatur deutlich variieren. Satz- und Druckfehler vorbehalten. Symbolsabbildungen.

„Tag der offenen Ausgrabung“ am Sonntag, 26. Oktober am Reinberg

Interessierte haben (Achtung: nur bei Schönwetter) am **Sonntag, 26. Oktober** von **12:00 bis 15:00 Uhr** bei den **archäologischen Funden am Reinberg** die Möglichkeit, bei einem **Tag der offenen Ausgrabung** die neuesten Ergebnisse zu erfahren und die einzigartigen Mosaik-Funde zu bestaunen.

Der Zugang erfolgt über den Parkplatz der Marienwarte, festes Schuhwerk wird empfohlen.



Informationen von Expertinnen zum heurigen Welt-Alzheimerstag

Anlässlich des **Welt-Alzheimertages** informierten kürzlich Expertinnen der städtischen Seniorenbetreuung und des Diakoniewerks Oberösterreich im max.center über **Angebote für Menschen im Alter**, wie z.B. die **Demenzservicestelle** und die beiden **Tagesbetreuungen**.

Stationen ermöglichten es Interessierten, sich in die Welt mit Demenz hineinzufühlen. Gäste eines Generationentreffs unterstützten die Mitarbeiterinnen bei der praktischen Vorstellung eines Gedächtnistrainings.



Über Gutscheine vom max.center und WelsCards durften sich drei Gewinner bei der Ziehung des Gewinnspiels freuen.

Auch Sozialreferentin Vizebürgermeisterin Christa Raggl-Mühlberger nahm die Angebote in Augenschein, da das Thema Demenz immer mehr Menschen betrifft und Aufmerksamkeit verdient.

NÄHERE INFOS BEI DER DEMENZSERVICESTELLE

E-Mail dss.wels@wels.gv.at oder Tel. **+43 7242 417 4821** sowie bei den Tagesbetreuungen, E-Mail tagesbetreuung@wels.gv.at beziehungsweise anita.augsten@diakonie.at oder Tel. **+43 7242 417 4814** beziehungsweise Tel. **+43 7242 4616 320**

GO ELECTRIC Ford

MADE IN EUROPE



FORD EXPLORER

AB € 27.690,- ODER AB € 179,- MTL. BEI LEASING*

Ford Explorer: Stromverbrauch: 14,5–17,6 kWh/100 km (kombiniert) | CO₂-Emissionen: 0 g/km (kombiniert) | Elektrische Reichweite: je nach Batterie bis zu 352–602 km* (Prüfverfahren: WLTP)

Motormobil

Paul Hahn Str. 2, 4614 Marchtrenk
07243/52225

Riehs

Mitterhoferstr. 6, 4600 Wels
07242/47462

Symbolfoto | *Gemäß Worldwide Harmonised Light Vehicles Test Procedure (WLTP). Es können bis zu 352–602 km Reichweite (beabsichtigter Zielwert nach WLTP) bei voll aufgeladener Batterie erreicht werden – je nach vorhandener Serien- und Batterie-Konfiguration. Die tatsächliche Reichweite kann aufgrund unterschiedlicher Faktoren variieren. 1) Unverbindlich empfohlener, nicht kartellierter Richtpreis inkl. USt. für Privatkunden, beinhaltet bereits Importeursnachlass sowie Ford Credit Bonus und Versicherungsbonus. Berechnungsbeispiel am Modell Explorer Style SUV Elektromotor mit Standard Range- 52 kWh - RWD 1-Gang-Automatikgetriebe Heckantrieb: Aktionspreis € 27.690,-; Anzahlung € 8.307,-; Laufzeit 48 Monate; 10.000 Kilometer/Jahr; Restwert € 14.503,09; monatliche Rate € 179,-; Sollzinssatz 5,49 %; Effektivzinssatz 5,92 %; gesetz. Vertragsgebühr € 168,99; zu zahlender Gesamtbetrag € 31.571,08; Gesamtkosten € 3.881,08. Die Abwicklung der Finanzierung erfolgt über Ford Credit, ein Service der Santander Consumer Bank. Bankübliche Bonitätskriterien vorausgesetzt. Abschluss eines Vorteilssets der Ford Auto-Versicherung (Versicherer: GARANTA Versicherungs-AG Österreich) vorausgesetzt. Freibleibendes unverbindliches Angebot, vorbehaltlich Änderungen, Irrtümer und Druckfehler.

BACHL DIE SCHNELLE
Nachhilfe
ZUM ERFOLG

VON DER
VOLKSSCHULE
BIS ZUR
MATURA!



Mag.^a Brigitte Bachl
Ringstraße 7, EG, 4600 Wels

Hotline: 07242 - 60 1006
www.bachl-nachhilfe.at



40 JAHRE FREIZEIT- ANLAGE WIMPASSING



Jubiläum und Neugestaltung
Freitag, 24. Oktober 2025
Eröffnung ab 14:00 Uhr

**VORFÜHRUNGEN: BIKER DOMINIC GRILL ★ RC OVILAVA MIT MARIO ROSSMANN
VEREIN DISCGOLF ★ 3x3 STREETBALL MIT MARTIN HINTENAU, FCN BASKETS
CALISTHENICS MIT MANUEL PETER ★ ÖSTERREICHISCHE RETTUNGSHUNDEBRIGADE**

**ALLE NEUEN STATIONEN KÖNNEN PERSÖNLICH AUSPROBIERT UND BESPIELT WERDEN
(BITTE NEHMT EURE FAHRRÄDER, HELME SOWIE DISCGOLF-SCHEIBEN MIT)!**

wels.at

Mein XXXL Preisepass

Herzlich Willkommen

in der großen weiten **Vorteilswelt** von XXXLutz.

Holen Sie sich Ihren **XXXL Preisepass** bei Ihrem **XXXL Einrichtungsberater** oder online auf **www.xxxlutz.at** und sichern Sie sich unbegrenztes Einkaufsvergnügen. Denn Ihr Preisepass ist voll mit über **100 Vorteilsschecks!** Sie als XXXL Kunde profitieren exklusiv von tollen **Angeboten, Services, Gewinnspielen und Restaurantgutscheinen!**

Freuen Sie sich bereits jetzt auf Ihren **Jahresbonus**, den Sie für all Ihre Einkäufe im Vorjahr gutgeschrieben bekommen. Übrigens: Sie erhalten Ihren XXXL Bonus schon ab einem Jahresumsatz von € 49,-!

Ihr XXXL Preisepass zahlt sich eben immer aus!

Bis bald bei XXXLutz!

Praktisch!
Am Handy
immer mit
dabei

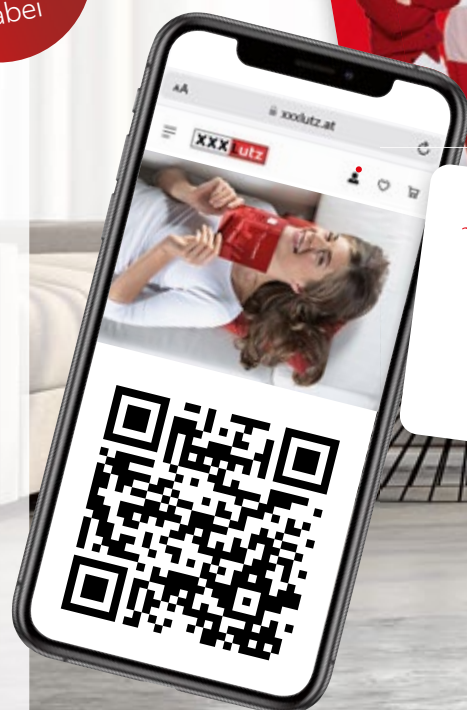
Verknüpfen Sie Ihren Preise- pass mit Ihrem Online Konto!

Bequem online ein-
kaufen, ohne erneute
Dateneingabe!

Gleich anmelden!

Scannen Sie den QR-
Code oder besuchen
Sie **xxxlutz.at** und
klicken Sie auf  !

Geben Sie **dieselbe
E-Mail-Adresse** von der
Preisepasskarte an und
setzen Sie ein neues
individuelles **Passwort**.

**XXXLutz**



FPÖ DIE WELSER
FREIHEITLICHEN

Tel.: 45125
fpoe@wels.gv.at
www.wels-aktuell.at

FPÖ fordert: Mehr Polizei für Wels!

Liebe Welserinnen und Welser!

Polizei: Wels im Städtevergleich stark benachteiligt!

Seit vielen Jahren wird im Welser Gemeinderat auf den eklatanten Mangel an Polizeipersonal hingewiesen. Mehrfach wurden im Gemeinderat Resolutionen beschlossen, die zusätzliche Planstellen fordern.

Eine aktuelle parlamentarische Anfrage von Nationalrat Mag. Paul Hammerl bestätigt nun schwarz auf weiß, dass Wels im Vergleich zu anderen Statutarstädten massiv benachteiligt ist.

Statistik zeigt massive Unterversorgung

Mit derzeit 65.637 Einwohnern verfügt unsere Stadt über nur 162 Planstellen, wovon aktuell 158 besetzt sind. Das bedeutet, dass in Wels eine Polizeiplanstelle für 415 Einwohner zuständig ist. In anderen Städten liegen diese Werte deutlich darunter – in Villach bei 327, in St. Pölten bei 367 oder in Steyr sogar nur bei 331.

Dieses Ungleichgewicht hat schwerwiegende Folgen: Die Überstundenbelastung der Welser Polizei zählt österreichweit zu den höchsten, Fußstreifen sind kaum möglich und Geschwindigkeitskontrollen fallen im Vergleich stark zurück. So liegt die durchschnittliche Fußstreifenzeit pro Beamten in Wels bei nur 36 Minuten pro Woche – ein Wert, der die Präsenz im öffentlichen Raum stark einschränkt.

Mehr Kontrollen und Präsenz im Stadtgebiet

Um diese Missstände zu beseitigen, fordert die FPÖ Wels mindestens 30 zusätzliche Planstellen. Gleichzeitig braucht es eine deutliche Ausweitung der Verkehrskontrollen, insbesondere eine Verdoppelung der Geschwindigkeitsüberwachungen, mehr Alkohol- und Suchtmittelkontrollen sowie einen massiven Ausbau der Fußstreifen im gesamten Stadtgebiet.

Nur mit ausreichend Personal ist es möglich, den Sicherheitsbedürfnissen der Bevölkerung gerecht zu werden und das Vertrauen in eine sichtbare Polizeipräsenz zu stärken.

Resolution an Innenminister eingebracht

Der Gemeinderat hat daher eine Resolution an den Innenminister und die Landespolizeidirektion eingebracht. Ziel ist es, die strukturelle Benachteiligung von Wels zu beenden und die Sicherheit der Bürgerinnen und Bürger langfristig zu gewährleisten.

Gemeinderat Thorsten Aspetzberger
Fraktionsobmann



SPÖ WELS.
BESSER.
GEMEINSAM.

www.stadt-wels.spoe.at
Tel. 05 7726 4600
spoe.gr-fraktion@wels.gv.at

Wels braucht Sicherheit – auf allen Ebenen

Liebe Welserinnen und Welser!

Etliche Spitzensportförderungen standen beim jüngsten Gemeinderat auf der Tagesordnung: so wurden mit drei Welser Sportvereinen längerfristige Subventionsvereinbarungen abgeschlossen. Sport braucht Planung und Sicherheit war die Begründung. Wir haben als SPÖ-Fraktion diesen Verträgen zugestimmt, weil wir die Leistungen dieser Vereine anerkennen. Aber auch viele andere Sportvereine leisten wertvolle Arbeit in Wels, sowohl im Spitzensport, als auch im Nachwuchsbereich. Wir haben daher gefordert: diese Vereine gehören auch entsprechend behandelt. Planungssicherheit braucht es aber nicht nur im Sport, sondern auch in ganz vielen anderen Bereichen, wie im Sozialbereich!

Mehr Ressourcen für die Polizei

Ein gemeinsamer Antrag auf mehr Polizei in Wels wurde lange diskutiert. Vergleiche mit Städten wie Villach und St. Pölten zeigen, dass Wels bei der Anzahl der Polizisten Schlusslicht ist. So hat Wels bei 65.637 Einwohnern 162 Planstellen. Villach bei 65.830 Einwohnern 223 und St. Pölten bei 59.770 Einwohnern 170. Schon etliche Male wurde eine derartige Resolution an das Bundesministerium für Inneres verabschiedet. Der neuerlicher Vorstoß wurde von allen Fraktionen unterstützt. Gleichzeitig stellt sich aber die Frage gestellt, was Wels selbst für mehr Sicherheit und Prävention tun kann. So leisten wir uns eine Ordnungswache..., aber was ist mit Streetwork und Jugendarbeit?

Verantwortung auch für soziale Sicherheit übernehmen

Leider wurde vor einigen Jahren auf Landesebene das Budget für Streetwork in Wels massiv gekürzt – ein dezentrales Streetwork gibt es seither nicht mehr. „Unsere Streetworker*innen haben schlicht zu wenig Kapazitäten, um Jugendliche in den Stadtteilen zu erreichen. Die Stadt Wels verweist in diesem Zusammenhang immer wieder auf die Zuständigkeit des Landes. Aber warum nehmen wir bei diesem Thema nicht einfach selbst Geld in die Hand – wir leisten uns so vieles in Wels und wir können es uns leisten: von Musikfestivals bis hin zu wunderbaren Parkanlagen, das Großprojekt Volksgarten neu und vieles mehr. Es geht um unsere Kinder und Jugendlichen – und für die tragen wir Verantwortung. Wels hätte sehr wohl die Möglichkeit, hier selbst aktiv zu werden.

Neu im Gemeinderat

Für die SPÖ wurde ein neuer Mandatar angelobt: Thomas Lobingdorfer. Wir wünschen ihm alles Gute und sagen Danke bei Bernhard Humer, der fast 22 Jahre im Gemeinderat war.

Gemeinderätin Silvia Huber, MPA
Fraktionsvorsitzende



Polizei entlasten, Sicherheit stärken

Liebe Welserinnen und Welser!

In der letzten Gemeinderatssitzung wurde einstimmig ein Beschluss gefasst, der sich für „mehr Polizei in Wels“ ausspricht. Konkret richtete sich eine Resolution an das Innenministerium sowie die Landespolizeidirektion mit der Forderung, den Personalstand der in Wels tätigen Polizistinnen und Polizisten deutlich zu erhöhen. Hintergrund für diese Forderung war eine parlamentarische Anfrage, die den aktuellen Personalstand mit anderen österreichischen Städten verglich und dabei eine Ungleichbehandlung offenbarte.

Solche Resolutionen, die mehr Polizeipräsenz fordern, sind in Wels nicht neu. In regelmäßigen Abständen beschließt der Welser Gemeinderat derartige Forderungen. Ein Blick in die Vergangenheit zeigt jedoch, dass diese Initiativen bisher selten den erhofften Erfolg erbracht haben. Unabhängig davon, welche Partei den Innenminister stellt, blieben konkrete Verbesserungen oder personelle Aufstockungen aus.

Die Tätigkeiten der Polizei haben sich in den letzten Jahren zudem massiv verändert und sind vielfältiger geworden. Neben klassischen Aufgaben sind Polizistinnen und Polizisten heute verstärkt in Bereichen wie Cyberkriminalität, Suchtgift und bei sozialen Konflikten gefordert. Vor diesem Hintergrund ist es besonders wichtig, die Polizei zu entlasten, damit sie sich auf diese zentralen Präventions- und Schwerpunktaktionen konzentrieren kann. Eine Möglichkeit, diese Entlastung zu realisieren, liegt in der aktiveren Rolle der Stadt Wels selbst. So könnte die Stadt beispielsweise die Überwachung des ruhenden Verkehrs nicht nur in der Welser Innenstadt, sondern im gesamten Stadtgebiet übernehmen. Derzeit wird die Kurzparkzone in der Innenstadt von der Stadt Wels bzw. einem beauftragten Unternehmen kontrolliert. Eine Ausweitung dieser Überwachungsmaßnahmen auf das gesamte Stadtgebiet würde die Polizei erheblich entlasten und ihre Ressourcen für dringlichere Einsätze freisetzen.

Darüber hinaus könnte die Stadt Wels im Bereich des Gewerberechts die Tätigkeit der Ordnungswache deutlich verstärken. Durch eine intensivere Aufgabenübernahme in diesem Bereich würde die Polizei ebenfalls spürbar entlastet werden, sodass sie sich besser auf Streifendienst und komplexe Ermittlungen konzentrieren kann.

Den Polizistinnen und Polizisten in Wels gebührt an dieser Stelle ausdrücklich Dank und Anerkennung. Sie sorgen tagtäglich für unsere Sicherheit und leisten trotz der angespannten Personalsituation hervorragende Arbeit. Es ist daher unsere gemeinsame Aufgabe, die Polizei bestmöglich zu unterstützen und die Rahmenbedingungen zu optimieren.

Markus Wiesinger
Fraktionsobmann



Sicherheit in Wels: Prävention statt Panikmache

Liebe Welserinnen und Welser!

Mehr Eigenverantwortung, starke Gemeinschaft und ausreichende Ressourcen für echte Sicherheit

In den vergangenen Monaten wurde in sozialen Medien wiederholt das Bild vermittelt, Wels sei besonders unsicher. Solche Darstellungen verunsichern – dabei zeigt die aktuelle Kriminalitätsstatistik einen klaren Rückgang der Straftaten um 28,4 Prozent bei gleichzeitig steigender Aufklärungsquote. Die Fakten sprechen für sich: Wels ist objektiv sicherer geworden.

Trotzdem erleben viele Menschen ein anderes Gefühl. Sicherheit hängt nicht nur von Zahlen ab, sondern auch davon, wie wir unsere Stadt wahrnehmen. Genau hier liegt der Schlüssel: Sicherheit entsteht nicht durch Kameras oder Angstmache, sondern durch Vertrauen, Prävention und den aktiven Beitrag jeder und jedes Einzelnen.

Wir sehen: Polizeiarbeit ist wichtig, braucht aber ausreichend Ressourcen, damit nicht nur Einsatz, sondern auch Prävention gelingt. Genauso entscheidend ist jedoch, dass wir als Gesellschaft Verantwortung übernehmen. Wer Verantwortung für sein Umfeld übernimmt, Konflikte nicht eskalieren lässt und Zivilcourage zeigt, trägt unmittelbar zu einem sichereren Miteinander bei.

Darüber hinaus gilt es, die sozialen Ursachen von Unsicherheit klar anzusprechen. Ein Beispiel dafür ist die Jugendarbeitslosigkeit: Laut Arbeiterkammer stieg ihre Zahl in Wels zuletzt doppelt so stark wie im Landesschnitt. Im AMS-Bezirk sind derzeit 932 Jugendliche ohne Job, nur rund ein Drittel besucht eine Schulungsmaßnahme. Solche Perspektivlosigkeit kann in manchen Fällen Unsicherheit verstärken – sie bedeutet aber keineswegs, dass arbeitslose Jugendliche automatisch zu Täter:innen werden. Vielmehr zeigt sich: Fehlende Chancen, starre Rollenbilder und soziale Benachteiligung sind Risikofaktoren, die durch Prävention, Aufklärung und Teilhabe bearbeitet werden müssen. Sicherheit bedeutet auch: Jugendlichen Möglichkeiten eröffnen, Nachbarschaften stärken und Begegnungen ermöglichen.

Eine Stadt, in der Menschen Verantwortung füreinander übernehmen, wo Prävention ernst genommen wird und Vertrauen wachsen kann, wird auch resilient gegenüber Krisen. Darum setzen wir Grüne in Wels auf nachhaltige Strategien statt Symbolpolitik – für ein sicheres, starkes und solidarisches Wels.

Miriam Faber
Fraktionsvorsitzende



Foto: © Stadt Wels / Thomas Mayrhofer

WELS
ERMÖGLICHT

WIR SCHAFFEN LEBENSQUALITÄT

Neugestaltung
VolksgartenAttraktivierung
der **Grünräume**Neue **Traunbrücke**
„Wels-Schleißheim“**Kinderbetreuungs-**
OffensiveLeistbarer
Wohnraumund vieles
mehr...

wels.at

STADT WELS | Stadtplatz 1 | 4600 Wels | Tel. +43 7242 235 0 | post.magistrat@wels.gv.at



Foto: © Stadt Wels / Salih Alagic



**WELS
FEIERT**

**Für
Senioren**

TANZ IN DEN HERBST

Dienstag, 21. Oktober 2025
14:00 bis 17:00 Uhr
Stadthalle Wels

**Eintritt
frei!**

Weitere Informationen erhalten Sie bei der Seniorenbetreuung
der Stadt Wels unter Tel. **+43 7242 417 3010**.

Jeder Besucher erhält ein Getränk
und einen Kuchen gratis.

Viel Vergnügen!

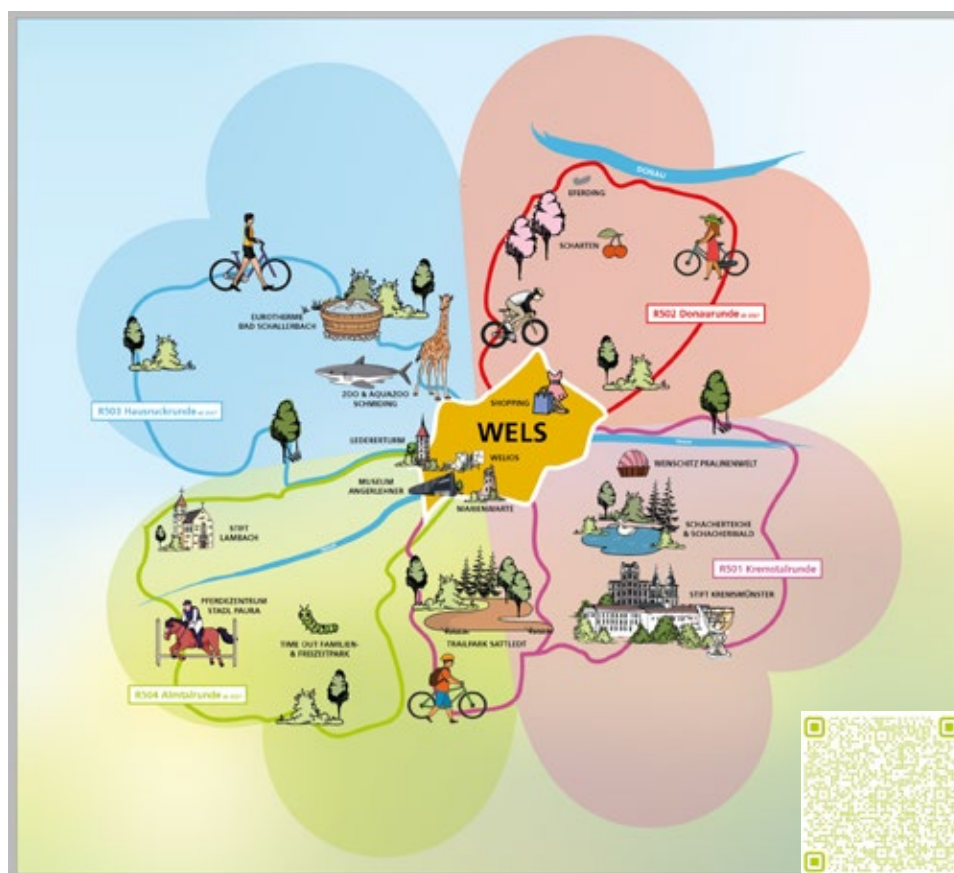
**Publikums-
tanz und
Fotobox**

wels.at

Neues Radroutennetz rund um Wels

Der Sommer geht, der Herbst ist da. Das Führungsprogramm des Tourismusverbandes Region Wels bietet auch jetzt einige interessante Rundgänge an. Auch zu Halloween gibt es zwei spannende und gruselige Rundgänge in der Innenstadt. Ein weiteres Highlight im Herbst sind die Herbstschmankerl in der Welser Gastronomie. Auch für Radfans gibt es News: Unter dem Motto „Naturnahes Raderlebnis mit Rädern mit Profil“ entsteht rund um Wels ein neues Radroutennetz.

Tourismusverband Region Wels



Welser Radkleeblatt: R501 Kremstalrunde bereit für die Herbstausfahrt

Der Tourismusverband Region Wels geht mit seiner Radstrategie in die nächste Etappe. Unter dem Motto „Naturnahes Raderlebnis mit Rädern mit Profil“ entsteht rund um Wels ein neues Radroutennetz, das speziell für Gravelbikes, E-Bikes, Mountainbikes, Trekkingräder und ähnliche Modelle ausgelegt ist. Mit der R501 Kremstalrunde ist nun die erste Strecke fertiggestellt: knapp 89 Kilometer, die Stadt, Kultur und Natur verbinden. Vom Welser Stadtplatz geht es durch die Steinhäuser Au, über Sattledt bis nach Kremsmünster mit dem barocken Stift und dem berühmten Tassilo-Kelch über Pucking zurück nach Wels. Die neue Runde ist vollständig ausgeschildert und lädt schon jetzt zum Probefahren ein, die offizielle Eröffnung folgt im Frühjahr 2026.

Parallel dazu startet bereits die Planung für die nächsten drei Runden: R502 Donaurunde, R503 Hausruckrunde und R504 Almtalrunde. Rechtzeitig zur Landesgartenschau 2027 in Wels soll das gesamte Welser Radkleeblatt mit vier beschilderten Runden eröffnet werden.

Halloween-Rundgänge

In der Halloween Nacht am 31. Oktober treiben Geister, Gespenster und Hexen ihr Unwesen in den Welser Gasen. Auf deren Spuren begeben sich in der Nacht des Gruselns gleich zwei Rundgänge: Märchenerzählerin Ursula Laudacher erzählt um 16:30 Uhr Hexenmärchen und Gruselgeschichten für Kinder, während sich der Nachtwächter um 19:00 Uhr auf die Suche nach unheimlichen Unruhestiftern macht.

Tickets:

wels.at/fuehrungen

Weiteres Halloween-Programm: wels.at/veranstaltungs-kalender



Kulinarische Highlights im Herbst

Der Herbst ist da – und mit ihm eine neue Jahreszeit voller regionaler Schmankerl. Im Oktober eröffnen viele Gastronomen die Wildsaison und servieren köstliche Wild-

gerichte wie Rehragout oder Hirschbraten – echte herbstliche Highlights!

Und danach? Mit November folgt das traditionelle Gansl-Essen. Aktuelle Angebote der Wirte und Restaurants findet ihr jederzeit unter wels.at/gastronomie

Wels Marketing & Touristik GmbH
Tourismusverband Region Wels
Welser Christkind GmbH
Wels Betriebsansiedlungs-GmbH

Stadtplatz 44, 4600 Wels
+43 7242 67722 22, wels.at



MAGISTRAT DER STADT WELS
BauR-269-05-10-2022

Flächenwidmungsplan für die Stadt Wels Nr. 5/2015 Änderung Nr. 104 Örtliches Entwicklungskonzept Nr. 2/2015 (Änderung Nr. 53)

Der rechtskräftige Flächenwidmungsplan für die Stadt Wels wurde wie folgt geändert:
Änderung Nr. 104: Umwidmung im Gebiet Traunuferstraße, Katastralgemeinde 51242 Wels.

Grst. Nr. (ggf. Teilfl.)	Ausmaß m ²	derzeitige Nutzung	Umwidmung	
			Von	auf
2636 Tfl.	ca. 6354,7	Gewässer/Böschung	Gewässer Festgelegte Widmung: Für Land- und Forstwirtschaft bestimmte Flächen; Ödland	Gewässer Festgelegte Widmung: Erholungsflächen (Parkanlage)
2636 Tfl.	ca. 81,7	Gewässer/Böschung	Haupt-, Neben-, Anschluß- und Materialbahn (HB, NB, AB, MB) Festgelegte Widmung: Für Land- und Forstwirtschaft bestimmte Flächen; Ödland	Haupt-, Neben-, Anschluß- und Materialbahn (HB, NB, AB, MB) Gewässer Festgelegte Widmung: Erholungsflächen (Parkanlage)
2470/2 Tfl.	ca. 0,6	Geh- und Radweg	Grünfläche mit besonderer Widmung: Grünzug – Gz1 (Bachbegleitgrün, Schutz u. Erhaltung der Ufervegetation und Retentionsfunktion; öffentliche Geh- und Radwege zulässig)	Erholungsflächen (Parkanlage)
326/8 Tfl.	ca. 16,9	Grünfläche / Geh- und Radweg	Grünfläche mit besonderer Widmung: Grünzug – Gz1 (Bachbegleitgrün, Schutz u. Erhaltung der Ufervegetation und Retentionsfunktion; öffentliche Geh- und Radwege zulässig)	Erholungsflächen (Parkanlage)
2470/1 Tfl.	ca. 8,7	Grünfläche / Geh- und Radweg	Grünfläche mit besonderer Widmung: Grünzug – Gz1 (Bachbegleitgrün, Schutz u. Erhaltung der Ufervegetation und Retentionsfunktion; öffentliche Geh- und Radwege zulässig)	Erholungsflächen (Parkanlage)
2470/4 Tfl.	ca. 2714,3	Grünflächen; Geh- und Radweg; Verkehrsfläche und Parkplätze	Grünfläche mit besonderer Widmung: Grünzug – Gz1 (Bachbegleitgrün, Schutz u. Erhaltung der Ufervegetation und Retentionsfunktion; öffentliche Geh- und Radwege zulässig)	Erholungsflächen (Parkanlage)
2470/4 Tfl.	ca. 22,0	Grünfläche / Geh- und Radweg	Eingeschränkt gemischtes Baugebiet MB, Wohnobjekte mit Ausnahme von Betriebswohnungen unzulässig Zusatz: Welser Messe	Erholungsflächen (Parkanlage)
2470/4 Tfl.	ca. 77,7	Gehweg/Gehsteig	Erholungsflächen (Sport- und Spielfläche)	Erholungsflächen (Parkanlage)
2470/4 Tfl.	ca. 14,9	Gehweg/Gehsteig	Erholungsflächen (Sport- und Spielfläche)	Erholungsflächen (Parkanlage)

2485/2 Tfl.	ca. 8,1	Grünfläche	Grünfläche mit besonderer Widmung: Grünzug – Gz1 (Bachbegleitgrün, Schutz u. Erhaltung der Ufervegetation und Retentionsfunktion; öffentliche Geh- und Radwege zulässig)	Erholungsflächen (Parkanlage)
692/5 Tfl.	ca. 2,4	Parkplätze	Grünfläche mit besonderer Widmung: Grünzug – Gz1 (Bachbegleitgrün, Schutz u. Erhaltung der Ufervegetation und Retentionsfunktion; öffentliche Geh- und Radwege zulässig)	Eingeschränkt gemischtes Baugebiet MB, Wohnobjekte mit Ausnahme von Betriebswohnungen unzulässig Zusatz: Welser Messe
692/9 Tfl.	ca. 146,6	Grünfläche	Grünfläche mit besonderer Widmung: Grünzug – Gz1 (Bachbegleitgrün, Schutz u. Erhaltung der Ufervegetation und Retentionsfunktion; öffentliche Geh- und Radwege zulässig)	Grünfläche mit besonderer Widmung: Grünzug – Gz1 (Bachbegleitgrün, Schutz u. Erhaltung der Ufervegetation und Retentionsfunktion; öffentliche Geh- und Radwege zulässig)
692/9 Tfl.	ca. 221,5	Grünfläche	Grünfläche mit besonderer Widmung: Grünzug – Gz1 (Bachbegleitgrün, Schutz u. Erhaltung der Ufervegetation und Retentionsfunktion; öffentliche Geh- und Radwege zulässig)	Grünfläche mit besonderer Widmung: Grünzug – Gz0 (Erhaltung bestehender Grünlandfunktionen)
1735/1 Tfl.	ca. 109,3	Verkehrsfläche	Grünfläche mit besonderer Widmung: Grünzug – Gz1 (Bachbegleitgrün, Schutz u. Erhaltung der Ufervegetation und Retentionsfunktion; öffentliche Geh- und Radwege zulässig)	Eingeschränkt gemischtes Baugebiet MB, Wohnobjekte mit Ausnahme von Betriebswohnungen unzulässig Zusatz: Welser Messe
682/7 Tfl.	ca. 107,2	Verkehrsfläche	Grünfläche mit besonderer Widmung: Grünzug – Gz1 (Bachbegleitgrün, Schutz u. Erhaltung der Ufervegetation und Retentionsfunktion; öffentliche Geh- und Radwege zulässig)	Eingeschränkt gemischtes Baugebiet MB, Wohnobjekte mit Ausnahme von Betriebswohnungen unzulässig Zusatz: Welser Messe
682/7 Tfl.	ca. 1,7	Grünfläche	Grünfläche mit besonderer Widmung: Grünzug – Gz1 (Bachbegleitgrün, Schutz u. Erhaltung der Ufervegetation und Retentionsfunktion; öffentliche Geh- und Radwege zulässig)	Grünfläche mit besonderer Widmung: Grünzug – Gz1 (Bachbegleitgrün, Schutz u. Erhaltung der Ufervegetation und Retentionsfunktion; öffentliche Geh- und Radwege zulässig)
674/3 Tfl.	ca. 967,0	Grünfläche	Grünfläche mit besonderer Widmung: Grünzug – Gz1 (Bachbegleitgrün, Schutz u. Erhaltung der Ufervegetation und Retentionsfunktion; öffentliche Geh- und Radwege zulässig)	Grünfläche mit besonderer Widmung: Grünzug – Gz1 (Bachbegleitgrün, Schutz u. Erhaltung der Ufervegetation und Retentionsfunktion; öffentliche Geh- und Radwege zulässig)
674/3 Tfl.	ca. 1129,6	Grünfläche	Grünfläche mit besonderer Widmung: Grünzug – Gz1 (Bachbegleitgrün, Schutz u. Erhaltung der Ufervegetation und Retentionsfunktion; öffentliche Geh- und Radwege zulässig)	Grünfläche mit besonderer Widmung: Grünzug – Gz0 (Erhaltung bestehender Grünlandfunktionen)
674/3 Tfl.	ca. 40,7	Verkehrsfläche	Grünfläche mit besonderer Widmung: Grünzug – Gz1 (Bachbegleitgrün, Schutz u. Erhaltung der Ufervegetation und Retentionsfunktion; öffentliche Geh- und Radwege zulässig)	Eingeschränkt gemischtes Baugebiet MB, Wohnobjekte mit Ausnahme von Betriebswohnungen unzulässig Zusatz: Welser Messe

346/15 Tfl.	ca. 85,1	Verkehrsfläche	Grünfläche mit besonderer Widmung: Grünzug – Gz1 (Bachbegleitgrün, Schutz u. Erhaltung der Ufervegetation und Retentionsfunktion; öffentliche Geh- und Radwege zulässig)	Eingeschränkt gemischtes Baugebiet MB, Wohnobjekte mit Ausnahme von Betriebswohnungen unzulässig Zusatz: Welser Messe
2696/3 Tfl.	ca. 49,5	Verkehrsfläche	Grünfläche mit besonderer Widmung: Grünzug – Gz1 (Bachbegleitgrün, Schutz u. Erhaltung der Ufervegetation und Retentionsfunktion; öffentliche Geh- und Radwege zulässig)	Eingeschränkt gemischtes Baugebiet MB, Wohnobjekte mit Ausnahme von Betriebswohnungen unzulässig Zusatz: Welser Messe
346/17 Tfl.	ca. 289,0	Verkehrsfläche/ Parkplätze	Grünfläche mit besonderer Widmung: Grünzug – Gz1 (Bachbegleitgrün, Schutz u. Erhaltung der Ufervegetation und Retentionsfunktion; öffentliche Geh- und Radwege zulässig)	Eingeschränkt gemischtes Baugebiet MB, Wohnobjekte mit Ausnahme von Betriebswohnungen unzulässig Zusatz: Welser Messe
346/17 Tfl.	ca. 20,8	Verkehrsfläche/ Parkplätze	Eingeschränkt gemischtes Baugebiet MB, Wohnobjekte mit Ausnahme von Betriebswohnungen unzulässig Zusatz: Welser Messe	Grünfläche mit besonderer Widmung: Grünzug – Gz1 (Bachbegleitgrün, Schutz u. Erhaltung der Ufervegetation und Retentionsfunktion; öffentliche Geh- und Radwege zulässig)
346/17 Tfl.	ca. 469,0	Verkehrsfläche/ Parkplätze	Grünfläche mit besonderer Widmung: Grünzug – Gz1 (Bachbegleitgrün, Schutz u. Erhaltung der Ufervegetation und Retentionsfunktion; öffentliche Geh- und Radwege zulässig)	Grünfläche mit besonderer Widmung: Grünzug – Gz1 (Bachbegleitgrün, Schutz u. Erhaltung der Ufervegetation und Retentionsfunktion; öffentliche Geh- und Radwege zulässig)
346/17 Tfl.	ca. 604,9	Grünfläche	Grünfläche mit besonderer Widmung: Grünzug – Gz1 (Bachbegleitgrün, Schutz u. Erhaltung der Ufervegetation und Retentionsfunktion; öffentliche Geh- und Radwege zulässig)	Grünfläche mit besonderer Widmung: Grünzug – Gz0 (Erhaltung bestehender Grünlandfunktionen)

Mit der ÖEK-Änderung Nr. 53 wird die Konformität zwischen Flächenwidmungsplan und den Entwicklungszielen des Örtlichen Entwicklungskonzeptes hergestellt.
Diese Änderung wurde in der Zeit vom 18.07.2025 bis 04.08.2025 öffentlich kundgemacht und hat am 02.08.2025 Rechts-wirksamkeit erlangt.
Der genannte Plan liegt während der Amtsstunden beim Magistrat der Stadt Wels, Dienststelle Stadtentwicklung, Amtsgebäude Greif, Rainerstraße 2, zur Einsichtnahme für jedermann auf.

MAGISTRAT DER STADT WELS
BauR-269-05-7-2023

Flächenwidmungsplan
für die Stadt Wels Nr. 5/2015
Änderung Nr. 114

Der rechtskräftige Flächenwidmungsplan für die Stadt Wels wurde wie folgt geändert:
Änderung Nr. 114: Umwidmung im Gebiet Prunnerstraße Nr. 11, für den Bereich der Grundstücke Nr. .230 (253 m²) und 704/1 Tfl. (716 m), Katastralgemeinde 51226 Puchberg, von derzeit Grünland-für die Land- und Forstwirtschaft bestimmte Fläche, Ödland auf Bauland-Wohngebiet (W). Diese Änderung wurde in der Zeit vom 18.08.2025 bis 02.09.2025 öffentlich kundgemacht und hat am 02.09.2025 Rechts-wirksamkeit erlangt. Der genannte Plan liegt während der Amtsstunden beim Magistrat der Stadt Wels, Dienststelle Stadtentwicklung, Amtsgebäude Greif, Rainerstraße 2, zur Einsichtnahme für jedermann auf.

MAGISTRAT DER STADT WELS
BauR-269-06-7-2023

Bebauungsplan Nr. 615/B.1
(Stadtteil: Pernau)
für die Stadt Wels

Der Bebauungsplan Nr. 615/B.1 für ein Teilgebiet der Katastralgemeinde 51224 Pernau, im Gebiet Dickerldorf Süd 2 – Dolomitstraße – Grundstücksgrenzen der Parzellen Nr. 1278/5, 1278/2, 1278/4, 791/1, 791/2, 791/7 und 791/6, wurde in der Zeit vom 03.07.2025 bis einschließlich 18.07.2025 öffentlich kundgemacht und hat am 18.07.2025 Rechts-wirksamkeit erlangt.
Der Bebauungsplan liegt während der Amtsstunden beim Magistrat der Stadt Wels, Dienststelle Stadtentwicklung, Amtsgebäude Greif, Rainerstraße 2, zur Einsichtnahme für jedermann auf.

Wohnen im Dialog – Zusammen für eine gute Nachbarschaft!



Das Team von „Wohnen im Dialog“ (WiD) der Volkshilfe FMB GmbH ist eine Vor-Ort-Unterstützung im Auftrag der Stadt Wels, des Landes OÖ und gemeinnütziger Bauvereinigungen.

Das Angebot umfasst **Hilfestellungen** und Beteiligungsmöglichkeiten für Welser Bürger, insbesondere **Konfliktbegleitung** in der Nachbarschaft, **Einzugsbegleitung** für Neuzugezogene und Aktionen im Siedlungsraum.

Bei Bedarf finden die Gespräche am Bürostandort im Quartier Gartenstadt, Otto-Loewi-Straße 2, in Räumlichkeiten in Ihrer Nähe oder bei Ihnen zu Hause statt.

Erreichbar von Dienstag bis Donnerstag.
Wir bitten um telefonische Terminvereinbarung!

Tel. +43 676 8734 7352 – **Majlinda Saliaj**
Tel. +43 676 8734 7367 – **Michael Stern**
E-Mail: wohnen.wels@volkshilfe-ooe.at



Finde uns auf Facebook!
www.facebook.com/stadt.wels



Augenarztordination Übernahme in Wels

OA Dr. Carmine Sabia

FACHARZT AUGENHEILKUNDE & OPTOMETRIE



Ab September 2025 wird die Wahlarztordination von OA Dr. Martin Pillichshammer von OA Dr. Carmine Sabia in Wels übernommen.

Das Studium der Humanmedizin absolvierte Herr Dr. Sabia in Rom, die Ausbildung zum Augenfacharzt am Klinikum Wels-Grieskirchen.

Herr Dr. Sabia leitet die Glaucomambulanz (Grüner Star) am Klinikum Wels-Grieskirchen und ist sowohl konservativ als auch chirurgisch tätig.

UNSERE ADRESSE:

Grieskirchner Straße 49 – 4600 Wels
(Gesundheitszentrum Augen Tagesklinik – Klinikum Wels)

UNSERE ÖFFNUNGSZEITEN:

Dienstag 15 bis 20 Uhr

Wir freuen uns auf eine Terminvereinbarung:

Telefonisch unter: +43 (0) 660 3228008

Per Mail: dottore@augenarzt-sabia.at

Online über unsere Website www.augenarzt-sabia.at



HAK Lambach

kleine Privatschule,
wirtschaftliche Ausbildung,
familiäre Atmosphäre, Matura,
gemeinsames Lernen, ...
Interesse?



#DEINEBILDUNGDEINESCHULE

UNSERE SCHWERPUNKTE

MNIT Media, Network and Information Technology
IBC International Business and Communication



HAK Lambach

des Schulvereines am
Benediktinerstift Lambach

4650 Lambach, Klosterplatz 1
+43 (0)7245 217 10 - 602
office@haklambach.at

www.haklambach.at

**ANGELOBUNG EINES NEUEN MITGLIEDES
DES WELSER GEMEINDERATES**

Nach dem Verzicht von Gemeinderat Mag. Bernhard Humer wurde unter Berücksichtigung der Verzichtserklärungen der zunächst nächstgereihten Ersatzmitglieder als listennächstes Ersatzmitglied der SPÖ-Gemeinderatsfraktion Herr Thomas Loibingdorfer in den Gemeinderat berufen, welcher in der Sitzung des Gemeinderates am 22. September 2025 das Gelöbnis abgelegt hat.

MAGISTRAT DER STADT WELS

**Flächenwidmungsplan
für die Stadt Wels Nr. 5/2015
Änderung Nr. 117**

Örtliches Entwicklungskonzept Nr. 2/2015
(Änderung Nr. 61)

**Der rechtskräftige Flächenwidmungsplan für die Stadt Wels
wurde wie folgt geändert:**

Änderung Nr. 117: Umwidmung im Gebiet Moosbachstraße, im Bereich der Freizeitanlage Wimpassing, Grundstück Nr. 372/1 Tfl., Katastralgemeinde 51215 Lichtenegg, von derzeit Grünland-für die Land- und Forstwirtschaft bestimmte Flächen; Ödland (3942 m²) und Grünfläche mit besonderer Widmung-Trenngrün (Trg0) Emissions- bzw. Immissionschutz (585 m²) auf **Erholungsfläche Sport- und Spielfläche Index: 1 Hundefreilaufzone.**

Mit der ÖEK-Änderung Nr. 61 wird die Konformität zwischen Flächenwidmungsplan und den Entwicklungszielen des Örtlichen Entwicklungskonzeptes hergestellt.

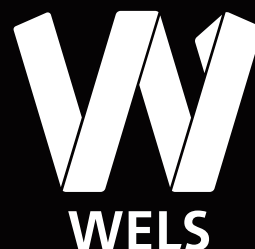
Diese Änderung wurde in der Zeit vom 21.07.2025 bis 05.08.2025 öffentlich kundgemacht und hat am 05.08.2025 Rechtswirksamkeit erlangt. Der genannte Plan liegt während der Amtsstunden beim Magistrat der Stadt Wels, Dienststelle Stadtentwicklung, Amtsgebäude Greif, Rainerstraße 2, zur Einsichtnahme für jedermann auf.



Finde uns auf Instagram!
[instagram.com/stadtswels](https://www.instagram.com/stadtswels)



Die Amtsblatt-Redaktion
ist erreichbar unter
oea@wels.gv.at



Niemals vergessen!
Gedenken an die
Reichspogromnacht

Mittwoch, 5. November 2025,
19:00 Uhr, Pollheimerpark

[wels.at](https://www.wels.at)

OLYMPIA KANN KOMMEN!

Die jährlichen ÖSV Power Testungen des **Österreichischen Snowboardteams** gingen im Institut für Sporttherapie/Sportzentrum Mauth über die Bühne. Gleichzeitig wurde die 20-jährige Zusammenarbeit mit der Sporttherapie gefeiert. Das Fazit vor Ort: Olympia kann kommen! Davon überzeugte sich auch Sportreferent Vizebürgermeister Gerhard Kroiß (Bild, 1.v.l.).



NEUER VOGELWEIDERPLATZ WURDE ERÖFFNET

Leider nicht optimal war das Wetter bei der Eröffnung des umgestalteten Vogelweiderplatzes durch Vizebürgermeister Gerhard Kroiß im Beisein vieler weiterer Stadtse-nats- und Gemeinderatsmitglieder. Sicherlich werden aber noch viele Sonnentage folgen, an denen das **moderne und naturnahe Ambiente** noch besser zur Geltung kommt.



„ÖSTERREICH LIEST“ VON 20. BIS 26. OKTOBER

Von **Montag, 20. bis Sonntag, 26. Oktober** findet österreichweit wieder die Aktionswoche „Österreich liest. Treffpunkt Bibliothek“ statt.

Wie das ganze Jahr über ist die **Stadtbücherei** Wels (Kulturzentrum Herminenhof, Maria-Theresia-Straße 33) auch in dieser besonderen Aktionswoche definitiv den einen oder anderen Besuch wert.

Während der **Öffnungszeiten** (Dienstag bis Freitag, jeweils 10:00 bis 18:00 Uhr) können sich die Besucher aus einer großen Medienvielfalt (Bücher, Zeitschriften, DVDs und Hörbücher) die passenden Exemplare aussuchen und ausborgen.

Nähere **Informationen** zur Welser Stadtbücherei erhalten Interessierte unter wels.at/stadtbuecherei im Internet.

UMWELTPROFIS AM WELSER WOCHENMARKT

Immer wieder großer Beliebtheit erfreut sich der Infostand der Umweltprofis vom Bezirksabfallverband am Wochenmarkt (Dr.-Salzmann-Straße – Dragonerstraße – Hamerlingstraße).

Davon überzeugten sich auch die zuständigen Stadträte Dr. Martin Oberndorfer (Wirtschaft und Wissen) sowie Thomas Rammerstorfer (Abfallwirtschaft) an Ort und Stelle. Geöffnet ist der Wochenmarkt am



Mittwoch und Samstag jeweils von 06:00 bis 13:00 Uhr, Infos unter wels.at/markt im Internet!

WELCHE MATRATZE BRAUCHT MEIN KÖRPER?

Dank Liege-Simulator zur passgenauen Matratze, abgestimmt auf den Körper und individuelle Beschwerden



TERMINE NUR NACH VEREINBARUNG

Rablstraße 3 • 4600 Wels • wels@schlafTEQ.at • +43 724 229 371 5



GRATIS
ANALYSE
BUCHEN

schlafTEQ[®]
Wels

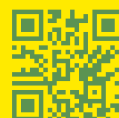


8./9. NOV. 2025 (AB 9 UHR)

120 AUSSTELLER
HANDWERK • KULINARIK

KUNST
STATT
KREMPER

DER KUNST HANDWERKS MARKT

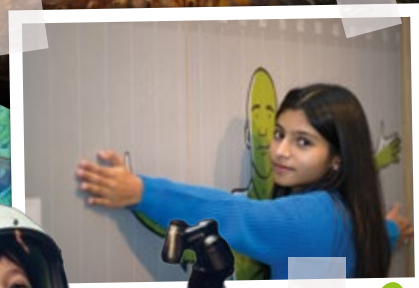
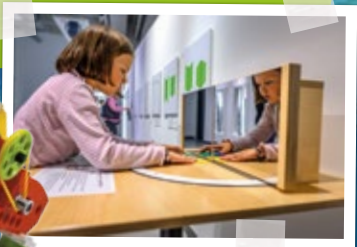


#sciencecenterwels

#SONDERAUSSTELLUNG

#HERBSTFERIEN25
WELIOS® ENTDECKEN

Die Herbstferien haben es in sich: Neben der Dauer- und Sonderausstellung warten packende Wissenspfade, die zum Mitmachen einladen!



powered by
emw
Gruppe



Informationen unter:
www.welios.at

welios®
Zukunft begreifen

**Beratungsstelle
FAWE**



**Familienberatung
Paarberatung
Psychosoziale
Einzelberatung**

Dragonerstraße 22
Tel. +43 7242 295 86
E-Mail: fawe.spb@wels.gv.at

**Dienstag 14:00 bis 17:00 Uhr
sowie
Mittwoch 09:00 bis 12:00 Uhr**

Telefonische Termin-
vereinbarung erforderlich!
Für Einzelpersonen, Paare oder
Familien.

Wir bieten an: **Paar- und
Familienberatung; Psycho-
therapeutische Beratung;
Psychologische Beratung;
Rechtsberatung; Medizinische
Beratung; Scheidungs-
beratung bei Gericht**

**Anmeldung Bürgerfragestunde – Gemeinderat am Montag,
17. Nov. 2025 um 15:00 Uhr in der Stadthalle Wels (Pollheimerstraße 1)**

Meine Frage richtet sich an:

Bürgermeister

Vizebürgermeister

Stadtrat

Fraktion der

(Bitte den Namen der gewünschten Ansprechperson bzw. Fraktion eintragen)

Meine Frage lautet :

.....

.....

.....

.....

Anmeldefrist: Mittwoch, 12. November 2025

MARKTLEBEN IN WELS!

WELS genießt!

Die Märkte bieten regionale und saisonale Schmankerl aus Wels und der Umgebung!

- **Der Welser Wochenmarkt**

Wann: Jeden Mittwoch und Samstag von 06:00 bis 13:00 Uhr *

Wo: Am Zentralmarktgelände (Freigelände und Markthalle zwischen Dr.-Salzmann-Straße – Dragonerstraße – Hamerlingstraße)

- **Wochenmarkt am Vogelweiderplatz**

Wann: Jeden Mittwoch und Samstag von 06:00 bis 12:30 Uhr *

Wo: Am Vogelweiderplatz im Stadtteil Vogelweide

- **Welser Stadtmarkt**

Wann: Jeden Freitag von 08:00 bis 13:00 Uhr

Wo: Am Kaiser-Josef-Platz im Bereich Bäckergrasse bis Hessenstraße

- **Bauernmarkt**

Wann: Jeden Freitag von 13:00 bis 17:00 Uhr

Wo: Auf dem Gelände der Landwirtschaftskammer, Rennbahnstraße 15

* Fällt der Markttag auf einen Feiertag, findet der Markt am jeweiligen Vortag statt.



!
Die **Wochenmärkte** am **Zentralmarktgelände** und am **Vogelweiderplatz** bleiben zu **Allerheiligen am Samstag, 1. November geschlossen** (ohne Vorverlegung). Der nächste reguläre Markttag ist dann am **Mittwoch, 5. November**.



wels.at/markt

Wichtig! Die Anwesenheit des Antragstellers bei der Sitzung ist erforderlich. Pro Antragsteller ist **nur eine Frage zu einem Thema** zulässig und **pro Jahr** sind **maximal drei Anfragen pro Person** möglich. Dauer der Fragestunde: Max. eine Stunde

Absender: (Angaben bitte in Blockschrift)

Name

.....

Adresse

.....

Telefon

.....

Datenschutzerklärung: Mit der Anmeldung zur Bürgerfragestunde erkläre ich mich einverstanden, dass die für die magistratsinterne Bearbeitung (Vorbereitung der Antworten) erforderlichen personenbezogenen Daten automatisationsunterstützt verwendet werden. Ein Widerruf dieser Datenschutzerklärung ist jederzeit schriftlich möglich.

Postentgelt beim Empfänger einheben!



Magistrat der Stadt Wels

Rathaus
Stadtplatz 1
4601 Wels

Oder per Mail an:
buergerfragestunde@wels.gv.at

**Gesprächsrunde
für pflegende
Angehörige
von Menschen
mit Demenz**



Jeden letzten Dienstag im Monat 16:00 bis 18:00 Uhr in der Demenzservicestelle, Flurgasse 40/EG, Tel. **+43 7242 417 4821**

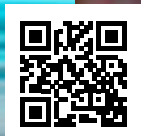
**Arche
Wels**



Tierheimstraße 40
Di, Mi, Fr und Samstag von 13:00 bis 17:00 Uhr, Mo, Do, So und Feiertage geschlossen. Terminvereinbarung unter Tel. **+43 7242 235 7658** (Büro). In **Notfällen** Tierrettung Tel. **+43 664 276 38 48**

Rutsch rein ins Vergnügen – Sound & Spaß pur!

EISLAUFEN

SAISON
2025/2026

wels.at/eishalle

Eislaufsaison bis
Sonntag, 1. März 2026

Öffnungszeiten:

Montag	geschlossen
Dienstag	14:00 bis 16:45 Uhr
Mittwoch	14:00 bis 16:45 Uhr 18:00 bis 20:45 Uhr
Donnerstag	14:00 bis 16:45 Uhr
Freitag	14:00 bis 16:45 Uhr
Samstag	14:00 bis 18:45 Uhr
Samstag (Eisdisco)	14:00 bis 16:45 Uhr 18:00 bis 20:45 Uhr
Sonntag	09:00 bis 11:45 Uhr 14:00 bis 18:45 Uhr

Alle Eislaufkurse für Kinder und Erwachsene, egal ob Anfänger oder Fortgeschrittene, sind ab sofort online buchbar unter wels.at/eishalle

Eishalle Wels | Bauernstraße 43 | 4600 Wels
Tel.: +43 7242 235 6901 | E-Mail: sz@wels.gv.at
wels.at/eishalle



Rutsch rein ins Vergnügen – Sound & Spaß pur!

EISDISCO

SA 15. November 2025 SA 14. Februar 2026

SA 20. Dezember 2025 SA 28. Februar 2026
Abschluss-Eisdisco

SA 17. Jänner 2026

Uhrzeit 19:00 bis 21:45 Uhr (Einlass 18:30 Uhr)

Eintritt: Erwachsene 7,10 Euro | Ermäßigt: 3,90 Euro

Vorverkaufskarten bereits eine Woche vor der jeweiligen Eisdisco direkt bei der Kassa erhältlich.

Eishalle Wels | Bauernstraße 43 | 4600 Wels
Tel.: +43 7242 235 6901 | E-Mail: sz@wels.gv.at
wels.at/eishalle

Willkommen im Welldorado
Hallenbad und Sauna

Öffnungszeiten:

Montag bis Samstag: 09:00 bis 22:00 Uhr
Sonn- und Feiertag: 09:00 bis 20:00 Uhr

Wir freuen uns auf Ihren Besuch!

WELS
PLANSCHT

WELLDORADO WELS | Rosenauer Straße 70
Tel. +43 7242 235 6900 | E-Mail: sz@wels.gv.at

wels.at/welldorado

Die Demenz-Servicestelle in Wels ist die erste Anlaufstelle für alle, die bei sich selbst oder anderen eine Veränderung bemerken, die auf Demenz hinweisen könnte. Nach kurzer telefonischer Terminvereinbarung finden Sie bei uns ein verständnisvolles Umfeld.

Unsere Expertinnen sind von **Montag bis Freitag** für Sie da und gehen auf Ihre Fragen, Sorgen und Ängste ein.



LEISTUNGEN DER DEMENZ-SERVICESTELLE WELS

- Möglichkeit der eingehenden psychologischen Testung
- Beratung für Betroffene und Angehörige
- Stadiengerechte Trainingsgruppen für Betroffene
- Gesprächskreis, Vorträge und Schulungen für pflegende Angehörige

Wir sind zuständig für die Bezirke
Wels-Stadt, Wels-Land und **Eferding** !

„HILFE BEIM HELFEN“

SCHULUNGSREIHE FÜR PFLEGENDE ANGEHÖRIGE VON MENSCHEN MIT DEMENZ

1. MODUL

Freitag, 7. November 2025
von 13:00 bis 16:00 Uhr

„Demenz – eine
Krankheit verstehen“
mit Mag. Isabel Flamme

2. MODUL

Freitag, 14. November 2025
von 13:00 bis 16:00 Uhr

„Kommunikation mit
den Betroffenen“
mit DSBA Doris Astecker

3. MODUL

Freitag, 21. November 2025
von 13:00 bis 16:00 Uhr

„Umgang mit heraus-
forderndem Verhalten“
mit Mag. Isabel Flamme

4. MODUL

Freitag, 5. Dezember 2025
von 13:00 bis 16:00 Uhr

„Gemeinsam den Alltag
gestalten“
mit DSBA Doris Astecker

Treffpunkt: Festsaal im Haus Neustadt (Flurgasse 40, 4600 Wels)



Die einzelnen Module/Themenblöcke sind aufeinander aufbauend, können aber auch einzeln besucht werden. Die Teilnehmerzahl ist begrenzt. Eine Betreuung Ihrer von Demenz betroffenen Angehörigen ist durch die Mitarbeiterinnen im Tageszentrum Neustadt möglich.

Teilnahme ist nur mit Anmeldung bis Montag, 27. Oktober 2025 möglich!

Haus Neustadt
Flurgasse 40
4600 Wels

Tel. +43 7242 417 4821
E-Mail: dss.wels@wels.gv.at
Web: wels.at



LAND
OBERÖSTERREICH



wels.at

GESUND & FIT IM WELLDORADO

Welldorado College mit
der Sporttherapie Wels
Oktober 2025 bis März 2026

Vorträge Kurzinhalte



Donnerstag, 13. November 2025



Die operativen Möglichkeiten zur Korrektur eines Sehfehlers

Für jeden Sehfehler gibt es eine etablierte Behandlungsmethode.

Dr. Konrad Falb

Facharzt für Augenheilkunde und Optometrie, OÖ Augenlaserteam, Kontaktlinseninstitut, Sehschule

Donnerstag 11. Dezember 2025



Diabetes

Die Volksseuche bleibt oft lange unbemerkt, sollte aber so früh wie möglich behandelt werden, um die Folgeerscheinungen so gering wie möglich zu halten.

Dr. Dietmar Hubner, Oberarzt, Stellvertretender Abteilungsleiter Innere Medizin I, Klinikum Wels – Grieskirchen

Donnerstag, 8. Jänner 2026



Erfolgreich altern

Bewegung ist der Schlüssel, um jung alt zu werden.

Mag. Andreas Zauner

Sportliche Leitung am Institut für Sporttherapie

Donnerstag, 5. Februar 2026



Zeitgemäße Schmerztherapie

Etablierte Methoden der interventionellen Schmerztherapie.

Dr. Wolfgang Stelzer

Leiter des Medizinischen Zentrums SchmerzLOS

Donnerstag 12. März 2026



Kann denn Essen Sünde sein?

Top-Lebensmittel für Körper und Geist. So fördern wir mit regionalen Lebensmitteln unsere Anlagen.

Mag. Christian Putscher, Ernährungswissenschaftler, bekannt aus der LT1 Sendung „Endlich normal“

Beginn: Jeweils Donnerstag, 18:30 Uhr (Dauer ca. eine Stunde)

Ort: Welldorado, Rosenauer Straße 70, Tanzsportsaal (1. Stock)

Eintritt: 6,50 Euro (beinhaltet einen Gutschein für einen dreistündigen Saunabesuch inklusive Eintritt in das Hallenbad)



wels.at/welldorado

Jetzt anmelden!

Schülerhilfe!
Das Original. Seit 1974.

Erfolgreich seit 34 Jahren in WELS

10 Nachhilfestunden gratis*

***Bei einer Anmeldung zu unserem laufenden Nachhilfeunterricht**

Die Schülerhilfe ist das Nachhilfeinstitut mit den meisten Niederlassungen in Österreich.
Motivierte und engagierte Nachhilfelehrerinnen
ISO zertifiziert

Lassen Sie sich beraten:
07242 44007

Wels • Kaiser Josefpark 41 • Tel. 07242-44007
www.schuelerhilfe.at/wels

Der Herbst ist da!

Zeit der Vorsorge.
Wir beraten Sie gerne.

Ihr Komet Beerdigungsinstitut

07242 / 25 27 86
Rund um die Uhr

www.beerdigungsinstitut-komet.at
office@beerdigungsinstitut-komet.at
Grieskirchnerstraße 5 4600 Wels

Paul & Petra

Komet
Beerdigungsinstitut

Geburten

Tara **Zejnuni**, 22.09.2025; Mila **Karlovits**, 21.09.2025; Leyana **Alqadri**, 20.09.2025; Leon **Bičak**, 19.09.2025; Arshiya **Hoque**, 19.09.2025; Iva **Božić**, 18.09.2025; Lisa **Pelz**, 18.09.2025; Marie **Pelz**, 18.09.2025; Amara **Hügelsberger**, 15.09.2025; Leopold **Mitterhauser**, 14.09.2025; Mathilda Sophie Anna **Oláh**, 13.09.2025; Elias Richard **Uhač**, 11.09.2025; Ela **Yilmaz**, 11.09.2025; Kalina **Zlatanovska**, 10.09.2025; Marta **Batinić**, 09.09.2025; Theo **Übleis-Eder**, 09.09.2025; Rukaja **Halimi**, 07.09.2025; Mihra **Delen**, 06.09.2025; Ilaria **Mikšić**, 06.09.2025; Dávid Olivér **Biró**, 05.09.2025; Rejan **Nafezi**, 05.09.2025; Leon **Szmalec**, 05.09.2025; Adea **Elshani**, 03.09.2025; Aras **Ruacan**, 03.09.2025; Sajra **Dautović**, 02.09.2025; Peter **Posztos**, 02.09.2025; Dorotea **Ljubisavljević**, 01.09.2025; Aleya **Imamović**, 30.08.2025; Kian **Thomalla**, 30.08.2025; Charlotte **Kuttler**, 29.08.2025; Petra **Tomić**, 29.08.2025; Lucia Sophie **Schmied**, 28.08.2025; Barnabás **Barkóczy**, 27.08.2025; Mathias **Dolić**, 27.08.2025; Armin **Rasuli**, 27.08.2025; Anna Marija **Dimitrov**, 26.08.2025; Diar **Domuzeti**, 26.08.2025; Mattheo **Kapl**, 24.08.2025; Niko **Zelić**, 24.08.2025; Lukas **Dedeji**, 22.08.2025; Aybars Ahmet **Maraşlı**, 22.08.2025; Fouad **Mahmoud**, 20.08.2025; Leona **Ymeri**, 20.08.2025; Dario **Lazendić**, 19.08.2025; Glauk **Šemsii**, 16.08.2025; Arian **Schmidberger**, 14.08.2025; Noah Laurin **Brugger**, 12.08.2025

Hochzeiten

Johann **Raffener**, Wels & Pranee **Suna**, Wels, 20.09.2025; Tobias Josef **Schadewald**, Wels & Venus **Issa**, Wels, 19.09.2025; Ercihan **Doğan**, Wels & Dilara **Akça**, Grünau im Almtal, 13.09.2025; Mustafa **Grošić**, Wels & Amila **Hotić Husanović**, Wels, 13.09.2025; Admir **Salkić**, Wels & Naila **Škrgić**, Wels, 12.09.2025; Bedirhan **Açikdil**, Wels & Yasemin **İriş**, Grieskirchen, 06.09.2025; Pascal **Lehner**, Wels & Emma Angèle **Durand**, Wels, 06.09.2025; Ervin **Čehić**, Wels & Ariana **Brizar**, Wels, 30.08.2025; Aziz **Elyas**, Wels & Goli **Elyas**, Wels, 29.08.2025; Martin **Pflegerl**, Wels & Kathrin **Gabert**, Wels, 29.08.2025; Jürgen **Schaumlechner**, Wels & Birgit Margarete **Linsmaier**, Wels, 23.08.2025;

Verstorbene

Liane Rosa **Gruber**, 1.2.1927; Ingeborg **Sauer**, 20.7.1935; Elisabeth **Leiser**, 8.1.1943; Zorka **Cavlina**, 11.6.1960; Gerhard **Hamming**, 14.3.1957; Karoline **Haußner**, 11.8.1925; Maria **Riesner**, 22.3.1937; Walter **Gnadlinger**, 19.9.1955; Herta **Scheitler**, 31.5.1940; Theresia **Bacher**, 21.8.1929; Ferdinand **Bandzauner**, 18.3.1933; Berta **Sinzinger**, 7.5.1936; Erwin **Rammerstorfer**, 18.3.1933; Renate **Huber**, 9.10.1932; Gertrud **Rablauer**, 26.12.1935; Ulrich **Weiß**, 31.1.1941; Liselotte **Oppitz**, 6.12.1938; Maria **Domaszewski**, 31.5.1925; Walter **Hödl**, 12.9.1943; Helga **Berger**, 19.10.1933; Friedrich **Karl**, 17.5.1939; Walter **Perr**, 9.11.1953; Theresia **Nemecsek**, 26.2.1928; Walter **Gruber**, 24.7.1946; Hubert **Schüller**, 9.4.1939; Edeltraud **Gruber**, 23.6.1948; Erna **Junek**, 5.11.1934;



Wir gratulieren

99 Jahre

Maria Dutzler, 17.09.1926

96 Jahre

Anna Maria Haslmayr, 24.09.1929
Margarete Schärer, 28.09.1929
Ingeborg Kletzander, 17.09.1929

95 Jahre

Hedwig Bachmair, 01.09.1930

Das nächste
Amtsblatt erscheint
am Montag,
10. November 2025

BESTATTUNG

WELS · MARCHTRENK



Ihre Stütze
für einen würdevollen Abschied

Bestattung
der Stadt Wels GmbH
Stadtplatz 20
4600 Wels

liebevolle Begleitung 24/7
jederzeit erreichbar 07242/47064
www.bestattung-wels.at

DEINE LEHRE BEI DER STADT WELS



GEMEINSAM FÜR UNSER „JUNGES WÖS“!

Wenn du nach der Schule selbstständig agieren und dein eigenes Geld verdienen möchtest, dann schau am besten gleich nach, ob eine Stelle frei ist.

JETZT NEU!
Lehre mit Matura wird mit **zwei Stunden Freizeit** pro Monat für Kurse und Lernen unterstützt!
+ VIELE WEITERE BENEFITS

UNSERE BENEFITS



wels.at/lehre

DIE STADT WELS
Ein Arbeitgeber – vielseitige Möglichkeiten **ENGAGIERT**



Wir suchen Verstärkung für die Zustellung im Raum Wels

Zusteller*innen (w/m/d) Vollzeit, geringfügig
– Faire Bezahlung mit durchschnittlich monatlichem Brutto-Zieleinkommen von 2.376 Euro
– Inklusive Reisespesen und Überstunden auf Basis Vollzeit

Benefits: Ein krisensicherer Job in deiner Nähe, steuerfreie Essensbons 400 Euro p.a., Gratis-Bankkonto, Förderungen für Kinder, Vergünstigungen bei Urlauben, Gesundheitsförderprogramme, Einkaufsvorteile, etc.

Aufgaben:
– Du sortierst die Sendungen für dein Zustellgebiet.
– Du stellst Briefe, Pakete und Werbepost an unsere Kund*innen zu.
– Du übernimmst bei uns Verwaltungsarbeiten, wie das Abrechnen einkassierter Geldbeträge.

**Vielfalt und Chance
#zusammenbringen**



**Jetzt
bewerben!**
karriere.post.at

Wir stehen stets gemeinsam im Ring.



**Check deinen
Job!**



Als Motor der Landwirtschaft, erfolgreicher Dienstleister und Jobdrehscheibe in der Region gestalten wir eine gute Zukunft für alle – MACH MIT!

www.maschinenring.at/jobs

Wir haben die
besten Arbeitsplätze
im Land



Maschinenring

Wichtiger Hinweis für Grundstückseigentümer



Strauchschnitt

Verkehrssicherheit beginnt vor Ihrer Haustür!

Wir möchten Sie daran erinnern, dass Sie als Eigentümer oder Nutzer eines Grundstücks **gesetzlich verpflichtet** sind, bestimmte Verkehrssicherungsmaßnahmen durchzuführen.

!/? Was ist zu tun:

Gemäß der **Straßenverkehrsordnung (StVO)** sowie den geltenden örtlichen **Vorschriften** sind Sie verantwortlich für:

- **Die Reinigung des Gehsteigs** vor Ihrem Grundstück
- **Den Rückschnitt von Hecken, Büschen und Bäumen**, die in den Gehweg oder Verkehrsraum hineinragen

!/? Warum ist das wichtig:

Überhängende Äste, zugewachsene Gehwege oder Laub und Schmutz können zu **gefährlichen Situationen** für Fußgänger, Radfahrer und Autofahrer führen.

Sie stellen ein erhebliches **Sicherheitsrisiko** dar – insbesondere für Kinder, ältere Menschen und mobilitätseingeschränkte Personen.

! Bitte beachten Sie:

Wer seinen Pflichten nicht nachkommt, kann **bei Unfällen haftbar** gemacht werden oder mit **Bußgeldern** belegt werden.

... Unsere Bitte an Sie:

Tragen Sie aktiv zur **Sicherheit und Sauberkeit** in unserer Stadt bei – durch regelmäßige Pflege und Kontrolle der angrenzenden Verkehrsflächen.

Vielen Dank für Ihr Verständnis und Ihre Mithilfe!
Stadt Wels – Kommunale Dienste

wels.at



Die Welser Generationentreffs

Aktuelle Veranstaltungen

Donnerstag, 16. Oktober

- ▶ **13:30 Uhr: Kreativteam – Seidenmalerei**
Generationentreff Linzer Straße
- ▶ **14:00 Uhr: Erzählrunde „Glückliche Momente“**
Generationentreff Lichtenegg
- ▶ **14:00 Uhr: Nachmittagsjause** – Generationentreff Neustadt

Dienstag, 21. Oktober – 14:00 Uhr

- ▶ **Tanz in den Herbst in der Stadthalle**

Mittwoch, 22. Oktober – 14:00 Uhr

- ▶ **Sitz yoga mit Walter** – Generationentreff Lichtenegg

Donnerstag, 23. Oktober – 14:00 Uhr

- ▶ **Oktoberfest mit Weißwurstessen** – Generationentreff Puchberg

Dienstag, 28. Oktober – 14:00 Uhr

- ▶ **Malen auf Leinwand** – Generationentreff Lichtenegg

Mittwoch, 29. Oktober – 14:00 Uhr

- ▶ **Oktoberfest mit Weißwurstessen** – Generationentreff Noitzmühle

Donnerstag, 30. Oktober – 13:00 Uhr

- ▶ **Kegeln - Wirt Oberndorfer** – Generationentreff Lichtenegg

Montag, 3. November – 14:00 Uhr

- ▶ **Bingo** – Generationentreff Linzer Straße

Dienstag, 4. November – 14:00 Uhr

- ▶ **Sesselgymnastik** – Generationentreff Puchberg

Mittwoch, 5. November

- ▶ **11:00 Uhr: Wildessen** Stiftskeller Lambach
Generationentreff Vogelweide
- ▶ **14:00 Uhr: Bingonachmittag** im APH Noitzmühle
Generationentreff Noitzmühle

Montag, 10. November – 14:00 Uhr

- ▶ **Sachen-Tausch-Kaffee** – Generationentreff Noitzmühle

Dienstag, 11. November – 13:00 Uhr

- ▶ **Preisschnapsen 2025** – Generationentreff Lichtenegg

Die Generationentreffs bieten als offene und parteilich unabhängige Zentren Aktivitäten, Vorträge, Dienstleistungen und vor allem gemütliche Geselligkeit für alle Generationen. Informieren Sie sich unter www.wels.at/generationentreffs über die einzelnen Treffs!

Kontakt und Öffnungszeiten

Generationentreff Knorrstraße, Knorrstraße 24
Monika Hartl | senb@wels.gv.at, Tel.: +43 7242 53019

Montag bis Donnerstag: 11:30 bis 16:45 Uhr
Mittagstisch Montag bis Donnerstag ab 12:00 Uhr*

Generationentreff Lichtenegg, Am Rosenhag 2
Helga Lecher | senb@wels.gv.at, Tel.: +43 7242 417 3788

Montag bis Donnerstag: 11:30 bis 16:45 Uhr
Mittagstisch Montag bis Donnerstag ab 11:30 Uhr*

Generationentreff Linzer Straße, Linzer Straße 126
Beate Haip | senb@wels.gv.at, Tel.: +43 7242 43198

Montag, Dienstag, Donnerstag: 13:00 bis 16:45 Uhr
Mittwoch: 11:30 bis 16:45
Mittagstisch Mittwoch ab 12:00 Uhr*

Generationentreff Neustadt, Südtiroler Straße 44
Hikmete Gashi | senb@wels.gv.at, Tel.: +43 7242 714 987

Montag bis Donnerstag: 13:00 bis 16:45 Uhr

Generationentreff Noitzmühle, Eibenstraße 25
Michael Trauner | senb@wels.gv.at, Tel.: +43 7242 417 3784

Montag und Mittwoch: 13:00 bis 16:45 Uhr
Frühstücksbuffet Donnerstag 08:30 bis 11:00 Uhr*

Generationentreff Puchberg, Puchberger Straße 20
Michael Trauner | senb@wels.gv.at, Tel.: +43 7242 207 392

Dienstag und Donnerstag: 11:30 bis 16:45 Uhr
Mittagstisch Dienstag und Donnerstag ab 11:30 Uhr*

Generationentreff Vogelweide, Eiselsbergstraße 31a
Astrid PETER | senb@wels.gv.at, Tel.: +43 7242 43197

Montag und Mittwoch: 11:30 bis 16:45 Uhr
Dienstag und Donnerstag: 08:00 bis 13:00 Uhr
Mittagstisch Montag und Mittwoch ab 11:30 Uhr*

* (Anmeldung erforderlich)

www.wels.at/generationentreffs

Sammeltermine Gelber Sack

Es wird gebeten, die Gelben Säcke am Abholtag ab 06:00 Uhr gut sichtbar bereitzustellen. Die Säcke werden alle sechs Wochen abgeholt.

Bitte beachten: In den Gelben Sack gehören nur Verpackungsmaterialien.

Vogelweide Innen, Oberthan,
Puchberg West
Vogelweide Außen
Lichtenegg West
Neustadt Nord, Puchberg Ost,
Neustadt Ost
Pernau Nord, Innenstadt Nordost,
Innenstadt Südost
Innenstadt Mitte
Lichtenegg Ost, Innenstadt West
Pernau Süd
Neustadt Süd

Die nächsten Termine werden wieder bekannt gegeben.

Auskünfte am Misttelefon unter Tel. +43 7242 540 60.



**Montag, 13. Oktober
Dienstag, 14. Oktober
Mittwoch, 15. Oktober**

Donnerstag, 16. Oktober

**Freitag, 17. Oktober
Montag, 20. Oktober
Dienstag, 21. Oktober
Mittwoch, 22. Oktober
Freitag, 24. Oktober**

Öffnungszeiten ASZ

Altstoffsammelzentrum Wels-Nord

Florianiweg 9, Tel. +43 7242 542 73

Öffnungszeiten:

Montag bis Freitag **08:30 bis 19:00 Uhr**
Samstag **08:30 bis 13:00 Uhr**

Altstoffsammelzentrum Mitterhoferstraße 100

Tel. +43 660 121 15 70, Provisorischer Betrieb: eingeschr. Annahmeliste

Öffnungszeiten:

Montag bis Freitag **08:30 bis 16:00 Uhr**
Samstag **08:30 bis 12:00 Uhr**

Altstoffsammelzentrum Thalheim

Am Thalbach 110, Tel. +43 7242 934 88 44

Öffnungszeiten:

Montag **14:00 bis 19:00 Uhr**
Mittwoch **13:00 bis 18:00 Uhr**
Freitag **08:00 bis 12:00 Uhr**
Samstag **08:00 bis 12:00 Uhr**

13:00 bis 18:00 Uhr

Altstoffsammelzentrum Gunskirchen

Krenglbacher Str. 30, Tel. +43 7246 202 75

Öffnungszeiten:

Montag **08:00 bis 12:00 Uhr**
Mittwoch **12:00 bis 18:00 Uhr**
Donnerstag **14:00 bis 18:00 Uhr**
Freitag **12:00 bis 18:00 Uhr**
Samstag **08:00 bis 12:00 Uhr**

**ASZ Thalheim
und Gunskirchen
sind auch für
Welser nutzbar!**



Revital - MONAT

GUTE SACHEN. GUTE SACHE.

OKTOBER
2025

Platz schaffen und Gutes tun!

Du hast funktionsfähige Haushaltsgegenstände, die du nicht mehr benötigst? Bringe sie im Oktober ins ASZ oder den ReVital-Shop. Diese Dinge werden in den ReVital-Shops weiterverkauft – eine umweltfreundliche Alternative seit 2009.

*Die Abgabe ist darüber hinaus auch das ganze Jahr möglich!

Gemeinsam sparen wir Ressourcen, entlasten die Umwelt und leisten einen sozialen Beitrag.

REVITAL-
INFOSTAND:

MONTAG, 20. OKTOBER, 9:00 - 19:00 UHR,
MAX.CENTER WELS

wikahilfe.
BERGSTEIGER

LAND
OBERÖSTERREICH

Umwelt
Profis

Ein Projekt des Landes OÖ, der Umwelt Profis und der Sozialbetriebe.

Zahnärztlicher Wochenend- und Feiertagsdienst

Der zahnärztliche Wochenenddienst wird an den angegebenen Samstagen, Sonn- und Feiertagen jeweils in der Zeit von 09:00 bis 11:00 Uhr in den Ordinationen der unten angeführten Zahnärzte durchgeführt:

Dr. Franz Michael Atzlinger Thalheim, Sportplatzstraße 4	+43 7242 42055 am 18. und 19. Oktober
Dr. Walter Blank Fischlham, Thalheimerstrasse 5	+43 7241 20790 am 25. und 26. Oktober
Mag. Dr. Roland Bühler Lambach, Bahnhofstraße 1	+43 7245 23808 am 1. und 2. November
Dr. Klaus Drexler Buchkirchen, Kreuzlandstrasse 23	+43 7242 28350 am 8. und 9. November

Aktuelle Notdienste-Zahnärzte, Apotheken und Rotes Kreuz sind auch immer aktuell im Internet unter www.zahnaerztekammer.at zu finden!

Änderungen vorbehalten!

Ombudsmann für Wohnungsangelegenheiten



Gemeinderat a. D. Egon Schatzmann
hält jeden ersten **Mittwoch im Monat** von **08:00** bis **12:00** Uhr
im Rathaus, Stadtplatz 1 im 1. Stock, Zi. 108 seinen Sprechtag ab.

Tel. +43 677 621 590 22, **E-Mail:** egon.schatzmann@wels.gv.at

Kostenlose Rechtsberatung



Rechtsanwaltskammer für Oberösterreich:
18. Oktober Mag. Dr. Michael Pachinger
8. November Mag. Gabriel Paminger

Am **Samstag** jeweils von **10:00** bis **12:00** Uhr
Rathaus, Eingang Stadtplatz 3, Erdgeschoß, Zi. 50a (Kantine).
Anmeldung vor Ort bis 11:00 Uhr!

FRAUENHAUS – FRAUENBERATUNG

Gewaltberatung | Rechtsberatung
Sozial- und Lebensberatung | Prozessbegleitung

0 72 42 / 67 851

Mo-Do 8-16 Uhr, Fr 8-12 Uhr
24 Stunden Notruf

Frauenhaus Wels, Postfach 66, 4600 Wels, 07242/67851
office@frauenhaus-wels.at, www.frauenhaus-wels.at



Apotheken-Kalender



1 Adler-Apotheke

Stadtplatz 13, Tel. +43 7242 490 16

2 Einhorn-Apotheke

Plobergerstraße 7, Tel. +43 7242 464 88

3 Falken-Apotheke (Lichtenegg)

Ecke Salzburger Str./Schulstr., Tel. +43 7242 454 22

4 Föhren-Apotheke (Noitzmühle)

Föhrenstraße 15, Tel. +43 7242 559 55

5 Hubertus-Apotheke (Vogelweide)

Ferdinand-Wiesinger-Straße 12, Tel. +43 7242 467 09

6 Linden-Apotheke (Gartenstadt)

Wimpassinger Straße 34, Tel. +43 7242 692 90

7 Schutzengel-Apotheke (Neustadt)

Eferdinger Straße 20, Tel. +43 7242 470 98

8 Steinbock-Apotheke (Pernau)

Hans-Sachs-Straße 80, Tel. +43 7242 474 04

9 Stern-Apotheke

Bahnhofstraße 11, Tel. +43 7242 467 11

10 Apotheke Wels-Nord

Oberfeldstraße 95, Tel. +43 7242 728 22

11 Apotheke im Wels Park

Ginzkeystraße 27, Tel. +43 7242 207 506

12 Franziskus-Apotheke

Oberfeldstraße 35, Tel. +43 7242 207 420

13 MAXINE Apotheke

Gunsckirchner Straße 7, Tel. +43 7242 206 971

14 Sonnen-Apotheke (Gunsckirchen)

Welser Straße 6, Tel. +43 7246 8700

15 Thalheim-Apotheke (Thalheim)

Rodlbergerstr. 35, Tel. +43 7242 430 07

16 Apotheke Zur Welser Heide Marchtrenk

Welser Straße 2, Tel. +43 7243 522 75

17 Stadt-Apotheke Marchtrenk

Linzer Str. 58, Tel. +43 7243 547 00-0

18 FOLARIS Apotheke Marchtrenk

Goethestraße 12, Tel. +43 7243 523 51

19 Apotheke Buchkirchen

Hauptstraße 15, Tel. +43 7242 211 991

20 Apotheke Zum goldenen Engel Lambach

Marktplatz 4, Tel. +43 7245 323 27

21 Vital Apotheke Stadl-Paura

Maximilian-Pagl-Str. 22, Tel. +43 7245 202 60

22 Apotheke Weißkirchen

Untere Dorfstraße 7, Tel. +43 7243 567 97

Apothekenruf **1455** und **Apo-APP**.

Näheres unter www.apotheker.or.at

Not- und Bereitschaftsdienst:

Montag bis Freitag ab 18:00 Uhr, Samstag ab 12:00 Uhr, Sonn- und Feiertage ab 09:00 Uhr
(bis jeweils 09:00 Uhr des Folgetages)

Änderungen vorbehalten!

Oktober

Mo	13	F
Di	14	9
Mi	15	W/G
Do	16	1
Fr	17	2
Sa	18	5
So	19	N
Mo	20	8
Di	21	7
Mi	22	5
Do	23	6
Fr	24	T
Sa	25	F
So	26	3/M3
Mo	27	4
Di	28	F
Mi	29	9
Do	30	W/B
Fr	31	1

November

Sa	1	2
So	2	5
Mo	3	N
Di	4	8
Mi	5	7
Do	6	5
Fr	7	6
Sa	8	T
So	9	9
Mo	10	3/M2
Di	11	4
Mi	12	F
Do	13	9
Fr	14	W/L
Sa	15	1
So	16	2
Mo	17	5
Di	18	N
Mi	19	8
Do	20	7
Fr	21	5
Sa	22	6
So	23	T
Mo	24	W/V
Di	25	3/WK
Mi	26	4
Do	27	F
Fr	28	9
Sa	29	W/G
So	30	1

Telefonische Gesundheitsberatung

Täglich 0–24 Uhr: **1450**



Ambulanz für Allgemeinmedizin im Klinikum Wels

TERMINVEREINBARUNG:

Tel.: +43 7242 415 2999

E-Mail: allgemeinmedizin@klinikum-wegr.at

MINI



WELS

Kunterbunter Herbst

Bratäpfel

Der Herbst hat viele Leckereien für uns parat. Wie schmeckt der Oktober für dich?

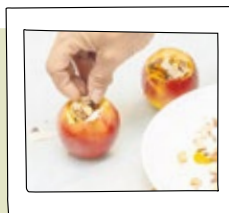
DU BRAUCHST:

Messer	gehackte Nüsse
Brett	Honig
Backpapier	Bio-Äpfel
Backrohr	Bio-Zitrone und -Orange
	Zimt

Auf Wunsch: Rosinen und Marzipan

SO GEHT'S:

Heize das Backrohr auf 180 Grad Umluft vor. Wasche die Äpfel und entferne das Kerngehäuse. Wasche die Orange und schneide dünne Streifen aus der Schale. Beträufle die Äpfel innen mit Zitronensaft. Gib ein Backpapier aufs Backblech. Die Äpfel setze aufs Backblech und brate sie 20 min. Mische Zimt, Honig, Nüsse und die Orangenschalen und fülle die Äpfel damit. Backe sie weitere 10 min. Du kannst in die Füllung auch Marzipan oder Rosinen geben.



Igel mit Bucheckern

Hast du gewusst, dass du Bucheckern essen kannst? Sie sind sehr gesund und im Herbst leicht zu finden. Allerdings solltest du nur ein paar knabbern, da zu viel davon Bauchschmerzen verursachen können. Und du kannst auch mit ihnen basteln!

DU BRAUCHST:

Karton	Klebstoff
Stift	Bucheckern
Schere	



SO GEHT'S:

Zeichne einen Igel auf den Karton und schneide ihn aus. Sammle eine Handvoll Bucheckern und klebe sie mit der Schale auf den Igel. Sie sind seine Stacheln. Gusto auf einen kleinen Snack? Dann schäle einige Bucheckern und knabber los.

Walnuss-Würfel

DU BRAUCHST:

eine Schale oder Schüssel
viele Walnüsse
Nussknacker
Mitspieler



SO GEHT'S:

Knacke vorsichtig eine Walnuss, sodass du zwei Hälften hast. Verwende die beiden Nussschalen zum Würfeln.

Alle, die mitspielen, erhalten 8 geschlossene Walnüsse. Nun wird reihum mit den beiden Schalen gewürfelt.

Fallen beide Schalen mit der Wölbung nach oben, erhält die würfelnde Person 5 Nüsse aus der Schüssel.

Bleibt eine Schale mit der Wölbung nach oben liegen, erhält sie von allen anderen jeweils eine Nuss.

Liegen beide Schalenhälften mit der Wölbung nach unten, muss die würfelnde Person drei ihrer Nüsse in die Schüssel legen.

Wenn die Schüssel leer ist, wird gezählt, wer wie viele Walnüsse gehamstert hat.

Genau geschaut



mit Unterstützung von



© ACHTZIGZEHN/PERAUER



Finde die 5 Unterschiede!

Le 11

Eislaufen und Eisdisco

Eislaufschuhe an, und los geht's!

Die Eishalle Wels hat bis Sonntag, 1. März 2026 geöffnet. Und wisst ihr was? Auch die coolen Eisdiscos sind wieder da – mit Musik, Lichtern und jeder Menge Spaß auf dem Eis:

// Samstag, 15. November 2025

// Samstag, 20. Dezember 2025

// Samstag, 17. Jänner 2026

// Samstag, 14. Februar 2026

// Samstag, 28. Februar 2026

Alle Infos findet ihr auch auf wels.at/eishalle.