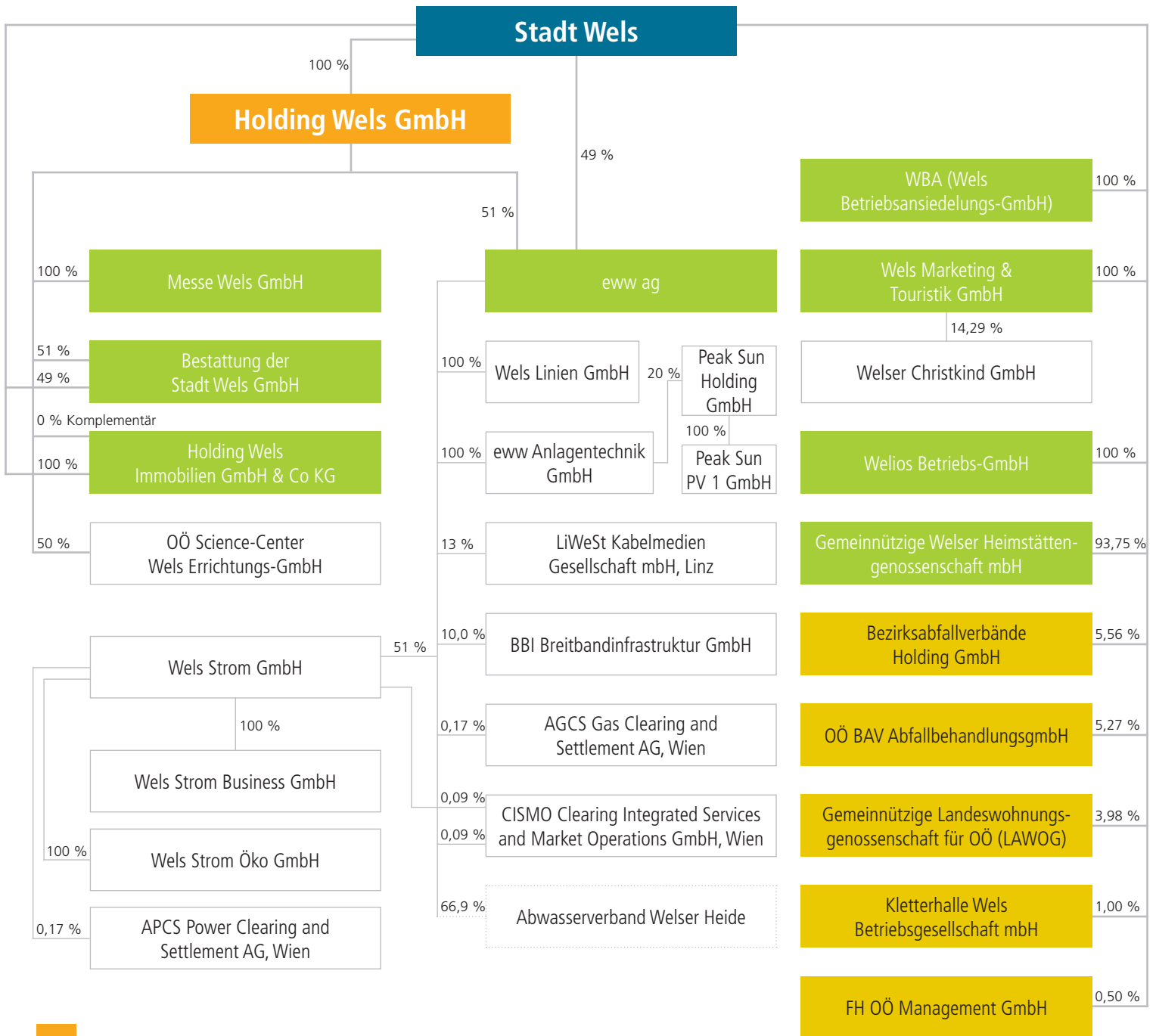


# Beteiligungen der Stadt Wels

Beteiligungsspiegel Stand 31.12.2022



- Holdinggesellschaft
- Direkte Beteiligung (inkl. indirekter Beteiligung Holding)  $\geq 50\%$
- Direkte Beteiligungen  $< 50\%$
- Indirekte Beteiligungen

# Sonstige Wertrechte Stadt Wels

Gemeinnützige Wohnungs-  
genossenschaft Lebensräume  
reg.Gen.m.b.H.  
(5 Anteile à EUR 22,--)

Volkskredit Verwaltungs-  
genossenschaft  
reg.Gen.m.b.H, Linz  
(10 Anteile à EUR 8,--)

Lagerhaus Eferding-OÖ.  
Mitte eGen.  
(1 Anteil à EUR 15,--)

VB Österreich  
Holding eG  
(1 Anteil à EUR 8,--)

EBS Wohnungsgesellschaft mbH Linz  
(1 Anteil à EUR 72,67)